

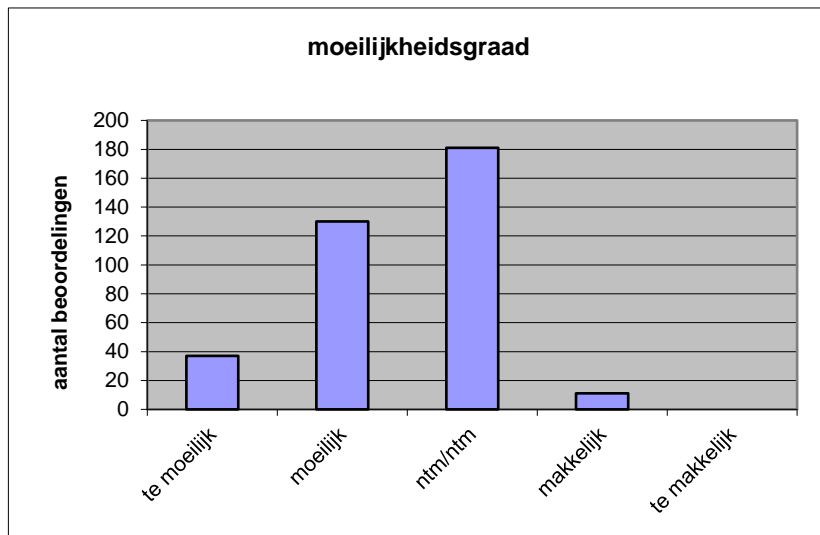
Quick scan
22103 VWO Latijnse taal en cultuur 2022 tijdvak 1

Wat is uw oordeel over de moeilijkheidsgraad van het examen?

Ik vind het examen

- te moeilijk.
- moeilijk.
- niet te moeilijk/niet te makkelijk.
- makkelijk.
- te makkelijk.

	Abs.	Perc.
te moeilijk.	37	10%
moeilijk.	130	36%
niet te moeilijk/niet te makkelijk.	181	50%
makkelijk.	11	3%
te makkelijk.	0	0%
N=	359	100%



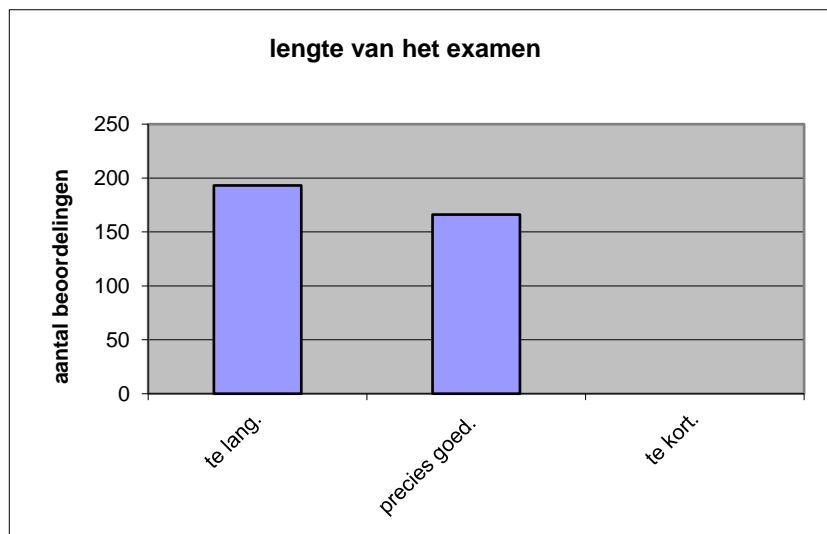
gemiddelde	2,46
standaardafw.	0,72

Wat is uw oordeel over de lengte van het examen in verhouding tot de tijd die de kandidaat ervoor beschikbaar heeft?

Het examen is

- te lang.
- precies goed.
- te kort.

	Abs.	Perc.
te lang.	193	54%
precies goed.	166	46%
te kort.	0	0%
N=	359	100%



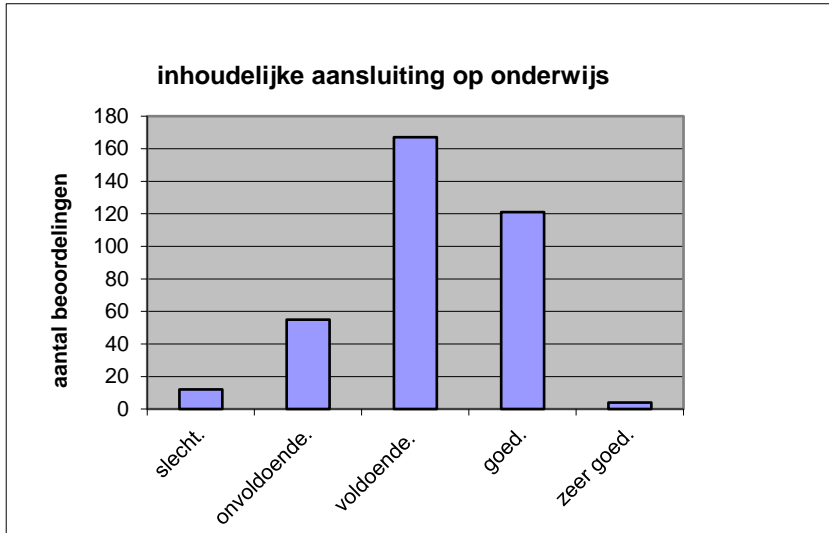
gemiddelde	1,46
standaardafw	0,50

Wat is uw oordeel over de inhoudelijke aansluiting van het examen bij het gegeven onderwijs?

- zeer goed.
- goed.
- voldoende.
- onvoldoende.
- slecht.

	Abs	Perc.
zeer goed.	4	1%
goed.	121	34%
voldoende.	167	47%
onvoldoende.	55	15%
slecht.	12	3%
N=	359	100%

gemiddelde	3,14
standaardafw	0,81

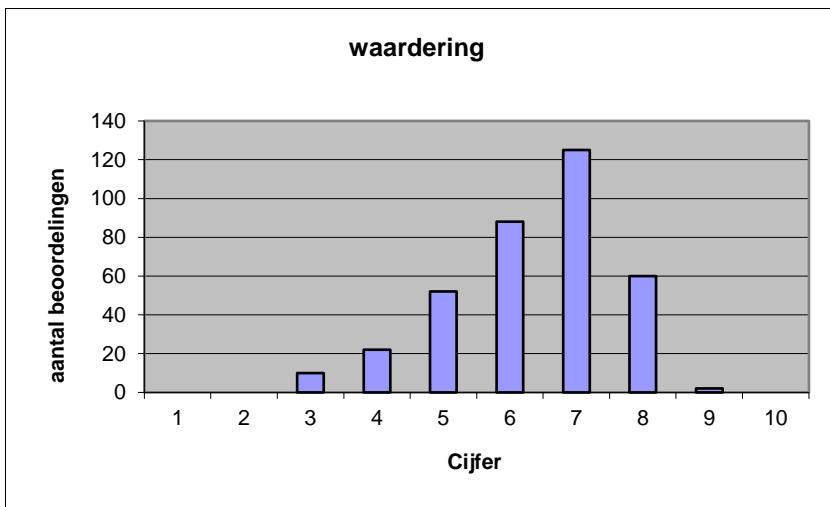


Welk cijfer zou u dit examen geven?
Ik geef dit examen een:

- 1
- 2
- 3
- 4
- 5
- 6
- 7
- 8
- 9
- 10

	Abs.	Perc.
1	0	0%
2	0	0%
3	10	3%
4	22	6%
5	52	14%
6	88	25%
7	125	35%
8	60	17%
9	2	1%
10	0	0%
N=	359	100%

gemiddelde	6,35
standaardafw	1,26



Quick scan
VWO Latijnse taal en cultuur 2022 tijdvak 1

Correlatietabel

	Lengte examen		
		Aansluiting onderwijs	
			Cijfer examen (waardering)
Moeilijkheidsgraad	0,34	0,35	0,60
Lengte examen		0,15	0,32
Aansluiting onderwijs			0,69

Moeilijkheidsgraad	1 = te moeilijk, 5 = te makkelijk
Lengte examen	1 = te lang, 3 = te kort
Aansluiting onderwijs	hercodeerd: slecht=1; zeer goed=5
Cijfer examen (waardering)	1=slecht; 10 = uitmuntend

Ingeschreven leerlingen	6132
Ingezonden leerlingen	5043
Totaal aantal scholen	343
Aantal reacties	359
Van aantal scholen	282
Percentage van totaal aantal scholen	82,22%
Aantal docenten	330
Aantal mailadressen	334