

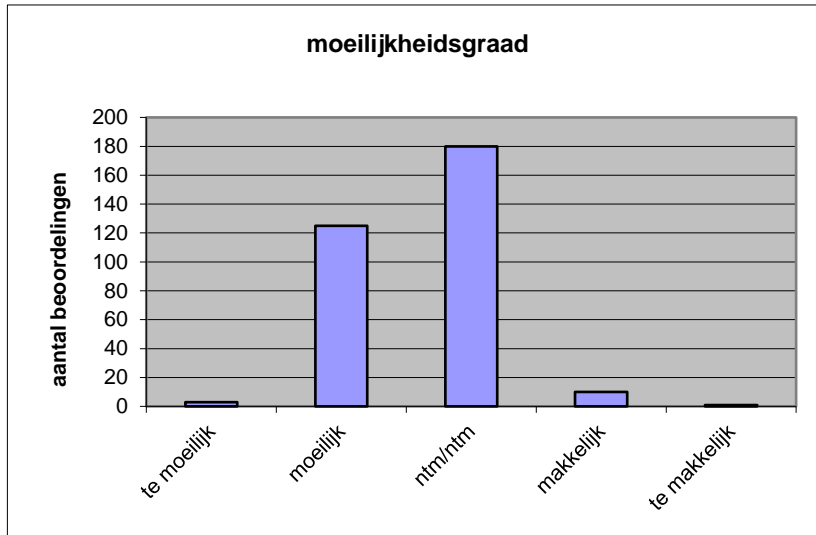
**Quick scan**  
**22128 VWO kunst (algemeen) 2022 tijdvak 1**

Wat is uw oordeel over de moeilijkheidsgraad van het examen?

Ik vind het examen

- te moeilijk.
- moeilijk.
- niet te moeilijk/niet te makkelijk.
- makkelijk.
- te makkelijk.

	Abs.	Perc.
te moeilijk.	3	1%
moeilijk.	125	39%
niet te moeilijk/niet te makkelijk.	180	56%
makkelijk.	10	3%
te makkelijk.	1	0%
<b>N=</b>	<b>319</b>	<b>100%</b>



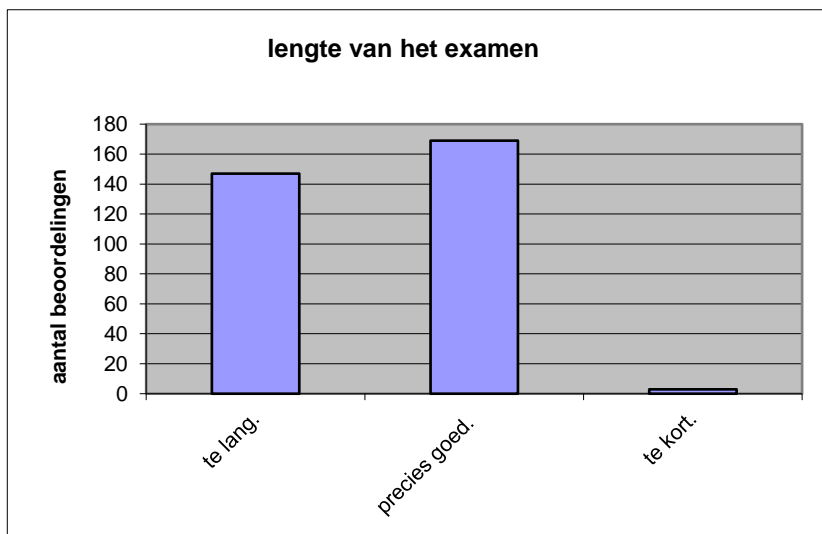
gemiddelde	2,63
standaardafw.	0,58

Wat is uw oordeel over de lengte van het examen in verhouding tot de tijd die de kandidaat ervoor beschikbaar heeft?

Het examen is

- te lang.
- precies goed.
- te kort.

	Abs.	Perc.
te lang.	147	46%
precies goed.	169	53%
te kort.	3	1%
<b>N=</b>	<b>319</b>	<b>100%</b>



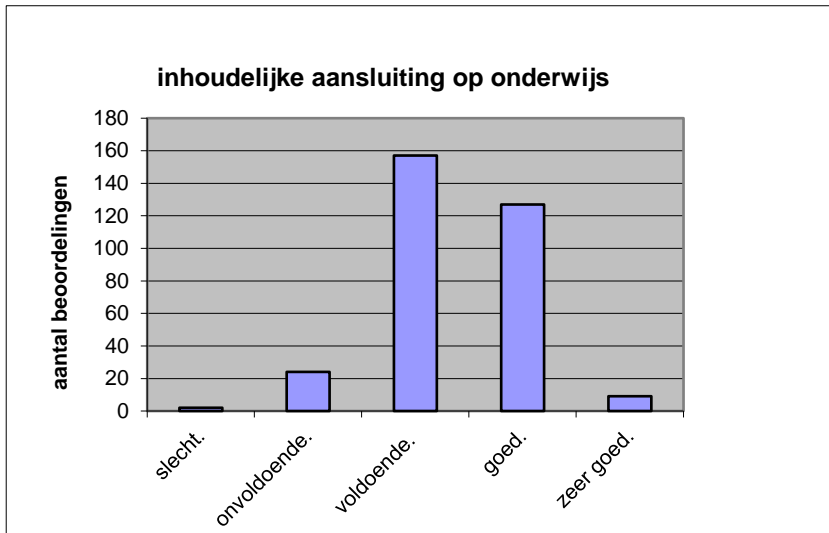
gemiddelde	1,55
standaardafw	0,52

Wat is uw oordeel over de inhoudelijke aansluiting van het examen bij het gegeven onderwijs?

- zeer goed.
- goed.
- voldoende.
- onvoldoende.
- slecht.

	Abs	Perc.
zeer goed.	9	3%
goed.	127	40%
voldoende.	157	49%
onvoldoende.	24	8%
slecht.	2	1%
<b>N=</b>	<b>319</b>	<b>100%</b>

gemiddelde	3,37
standaardafw	0,69

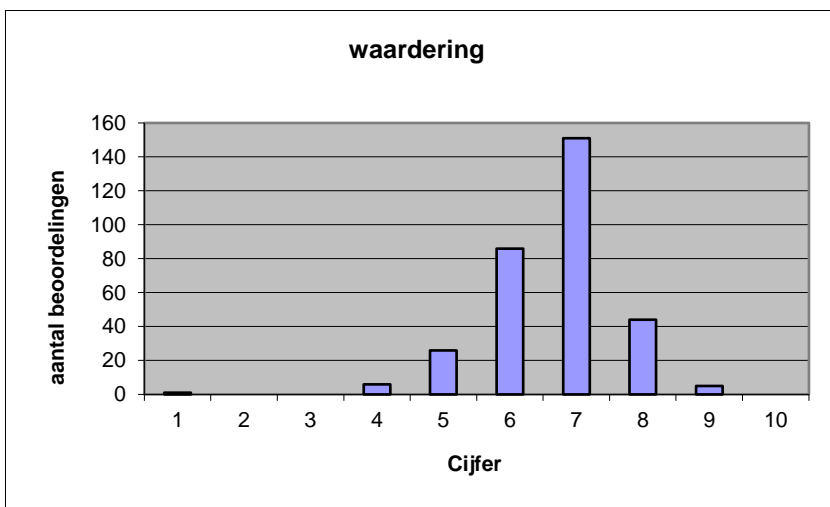


Welk cijfer zou u dit examen geven?  
Ik geef dit examen een:

- 1
- 2
- 3
- 4
- 5
- 6
- 7
- 8
- 9
- 10

	Abs.	Perc.
1	1	0%
2	0	0%
3	0	0%
4	6	2%
5	26	8%
6	86	27%
7	151	47%
8	44	14%
9	5	2%
10	0	0%
<b>N=</b>	<b>319</b>	<b>100%</b>

gemiddelde	6,66
standaardafw	0,98



**Quick scan**  
**VWO kunst (algemeen) 2022 tijdvak 1**

**Correlatietabel**

	Lengte examen		
		Aansluiting onderwijs	
			Cijfer examen (waardering)
Moeilijkheidsgraad	0,17	0,16	0,30
Lengte examen		0,13	0,21
Aansluiting onderwijs			0,63

Moeilijkheidsgraad	1 = te moeilijk, 5 = te makkelijk
Lengte examen	1 = te lang, 3 = te kort
Aansluiting onderwijs	hercodeerd: slecht=1; zeer goed=5
Cijfer examen (waardering)	1=slecht; 10 = uitmuntend

Ingeschreven leerlingen	3636
Ingezonden leerlingen	2759
Totaal aantal scholen	335
Aantal reacties	319
Van aantal scholen	235
Percentage van totaal aantal scholen	70,15%
Aantal docenten	244
Aantal mailadressen	248