

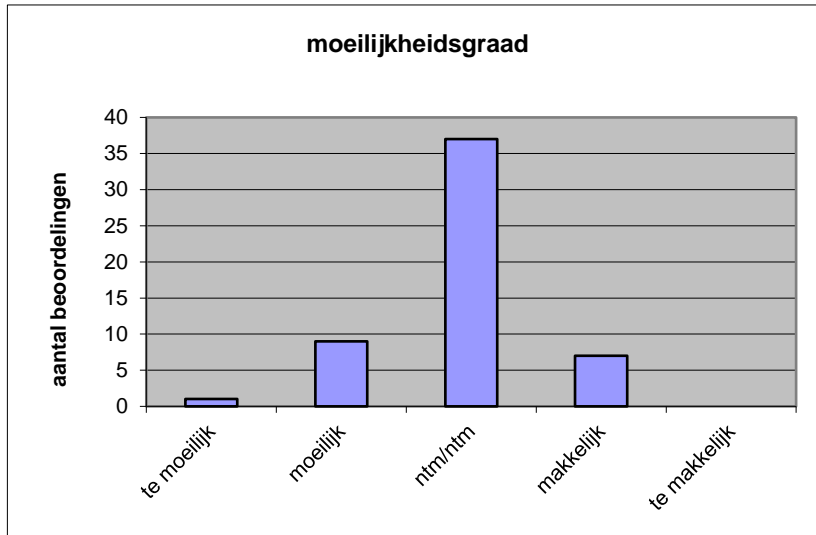
Quick scan
22113 VWO geschiedenis (bezem) 2022 tijdvak 1

Wat is uw oordeel over de moeilijkheidsgraad van het examen?

Ik vind het examen

- te moeilijk.
- moeilijk.
- niet te moeilijk/niet te makkelijk.
- makkelijk.
- te makkelijk.

	Abs.	Perc.
te moeilijk.	1	2%
moeilijk.	9	17%
niet te moeilijk/niet te makkelijk.	37	69%
makkelijk.	7	13%
te makkelijk.	0	0%
N=	54	100%



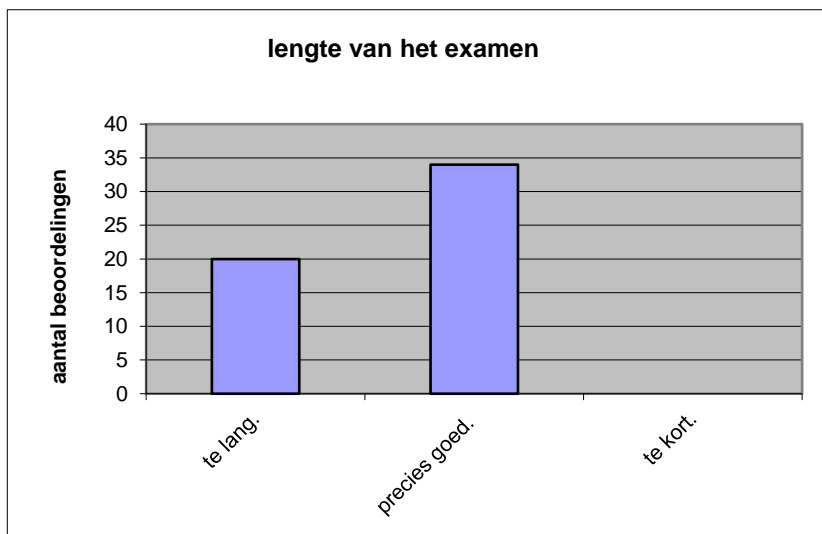
gemiddelde	2,93
standaardafw.	0,61

Wat is uw oordeel over de lengte van het examen in verhouding tot de tijd die de kandidaat ervoor beschikbaar heeft?

Het examen is

- te lang.
- precies goed.
- te kort.

	Abs.	Perc
te lang.	20	37%
precies goed.	34	63%
te kort.	0	0%
N=	54	100%



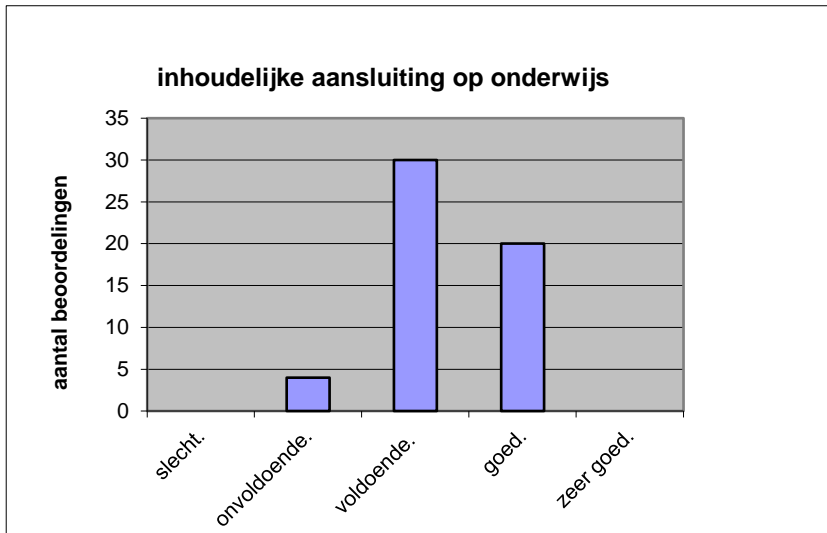
gemiddelde	1,63
standaardafw	0,49

Wat is uw oordeel over de inhoudelijke aansluiting van het examen bij het gegeven onderwijs?

- zeer goed.
- goed.
- voldoende.
- onvoldoende.
- slecht.

	Abs	Perc.
zeer goed.	0	0%
goed.	20	37%
voldoende.	30	56%
onvoldoende.	4	7%
slecht.	0	0%
N=	54	100%

gemiddelde	3,30
standaardafw	0,60

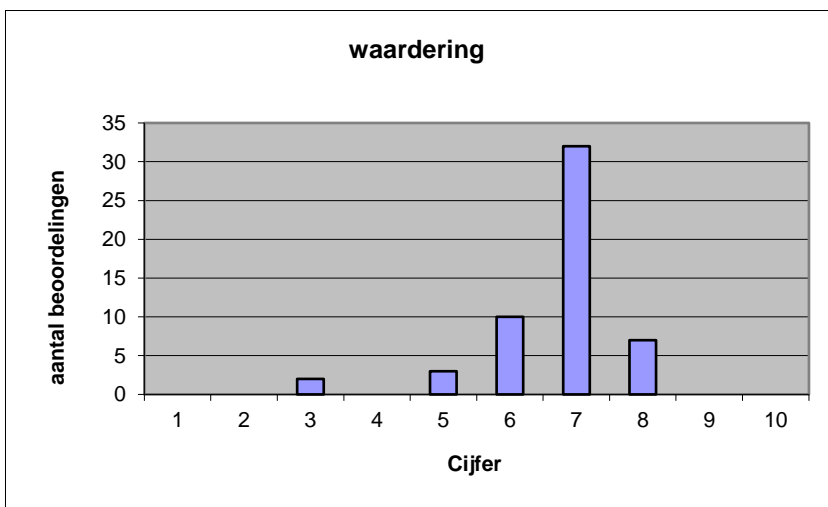


Welk cijfer zou u dit examen geven?
Ik geef dit examen een:

- 1
- 2
- 3
- 4
- 5
- 6
- 7
- 8
- 9
- 10

	Abs.	Perc.
1	0	0%
2	0	0%
3	2	4%
4	0	0%
5	3	6%
6	10	19%
7	32	59%
8	7	13%
9	0	0%
10	0	0%
N=	54	100%

gemiddelde	6,69
standaardafw	1,02



Quick scan
VWO geschiedenis (bezem) 2022 tijdvak 1

Correlatietabel

	Lengte examen		
		Aansluiting onderwijs	
			Cijfer examen (waardering)
Moeilijkheidsgraad	0,35	0,06	0,20
Lengte examen		0,06	0,44
Aansluiting onderwijs			0,43

Moeilijkheidsgraad	1 = te moeilijk, 5 = te makkelijk
Lengte examen	1 = te lang, 3 = te kort
Aansluiting onderwijs	hercodeerd: slecht=1; zeer goed=5
Cijfer examen (waardering)	1=slecht; 10 = uitmuntend

Ingeschreven leerlingen	316
Ingezonden leerlingen	197
Totaal aantal scholen	90
Aantal reacties	54
Van aantal scholen	51
Percentage van totaal aantal scholen	56,67%
Aantal docenten	51
Aantal mailadressen	51