

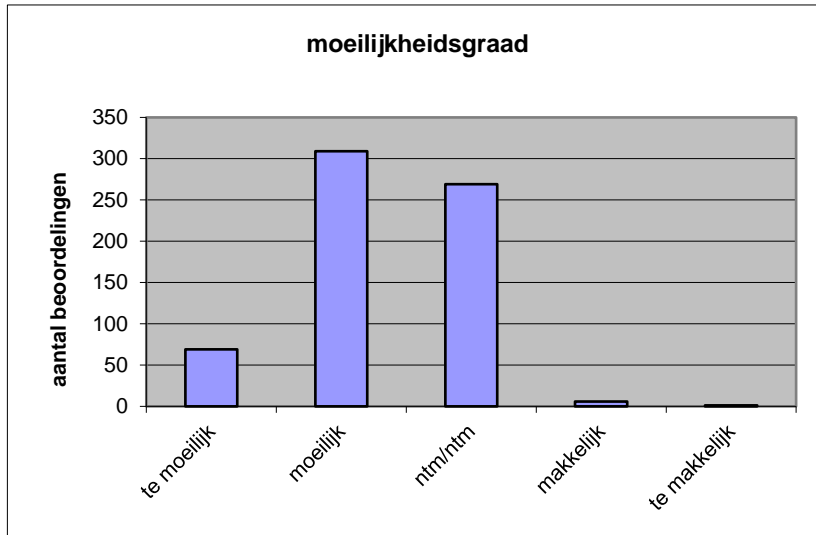
Quick scan
22112 VWO geschiedenis 2022 tijdvak 1

Wat is uw oordeel over de moeilijkheidsgraad van het examen?

Ik vind het examen

- te moeilijk.
- moeilijk.
- niet te moeilijk/niet te makkelijk.
- makkelijk.
- te makkelijk.

	Abs.	Perc.
te moeilijk.	69	11%
moeilijk.	309	47%
niet te moeilijk/niet te makkelijk.	269	41%
makkelijk.	6	1%
te makkelijk.	1	0%
N=	654	100%



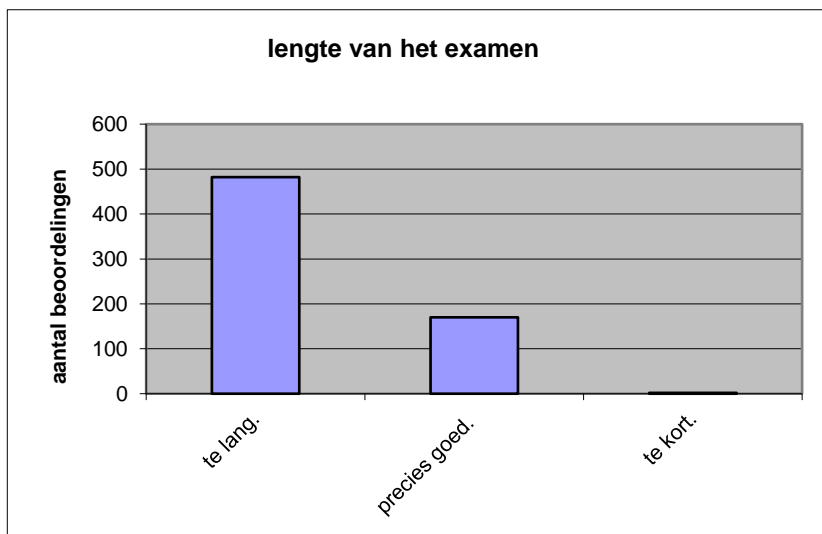
gemiddelde	2,33
standaardafw.	0,68

Wat is uw oordeel over de lengte van het examen in verhouding tot de tijd die de kandidaat ervoor beschikbaar heeft?

Het examen is

- te lang.
- precies goed.
- te kort.

	Abs.	Perc.
te lang.	482	74%
precies goed.	170	26%
te kort.	2	0%
N=	654	100%



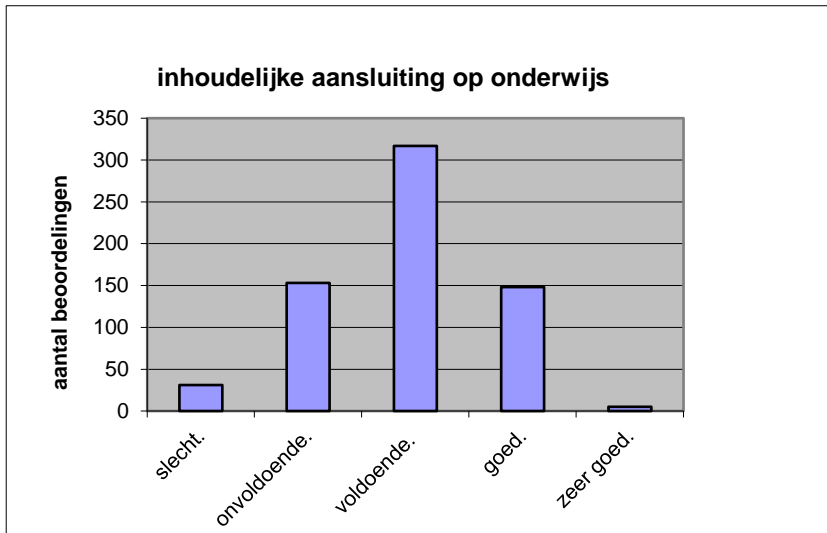
gemiddelde	1,27
standaardafw	0,45

Wat is uw oordeel over de inhoudelijke aansluiting van het examen bij het gegeven onderwijs?

- zeer goed.
- goed.
- voldoende.
- onvoldoende.
- slecht.

	Abs	Perc.
zeer goed.	5	1%
goed.	148	23%
voldoende.	317	48%
onvoldoende.	153	23%
slecht.	31	5%
N=	654	100%

gemiddelde	2,91
standaardafw	0,82

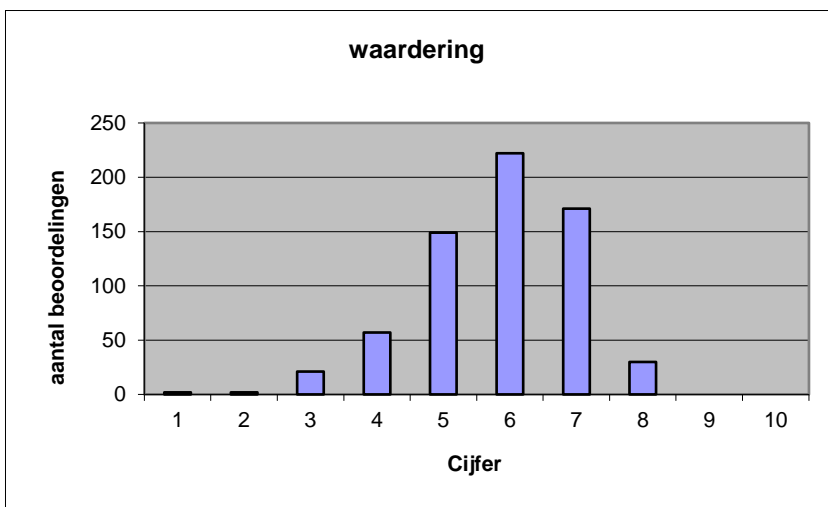


Welk cijfer zou u dit examen geven?
Ik geef dit examen een:

- 1
- 2
- 3
- 4
- 5
- 6
- 7
- 8
- 9
- 10

	Abs.	Perc.
1	2	0%
2	2	0%
3	21	3%
4	57	9%
5	149	23%
6	222	34%
7	171	26%
8	30	5%
9	0	0%
10	0	0%
N=	654	100%

gemiddelde	5,83
standaardafw	1,19



Quick scan
VWO geschiedenis 2022 tijdvak 1

Correlatietabel

	Lengte examen		
		Aansluiting onderwijs	
			Cijfer examen (waardering)
Moeilijkheidsgraad	0,17	0,31	0,56
Lengte examen		0,09	0,24
Aansluiting onderwijs			0,60

Moeilijkheidsgraad	1 = te moeilijk, 5 = te makkelijk
Lengte examen	1 = te lang, 3 = te kort
Aansluiting onderwijs	hercodeerd: slecht=1; zeer goed=5
Cijfer examen (waardering)	1=slecht; 10 = uitmuntend

Ingeschreven leerlingen	14859
Ingezonden leerlingen	10733
Totaal aantal scholen	566
Aantal reacties	654
Van aantal scholen	441
Percentage van totaal aantal scholen	77,92%
Aantal docenten	552
Aantal mailadressen	562