

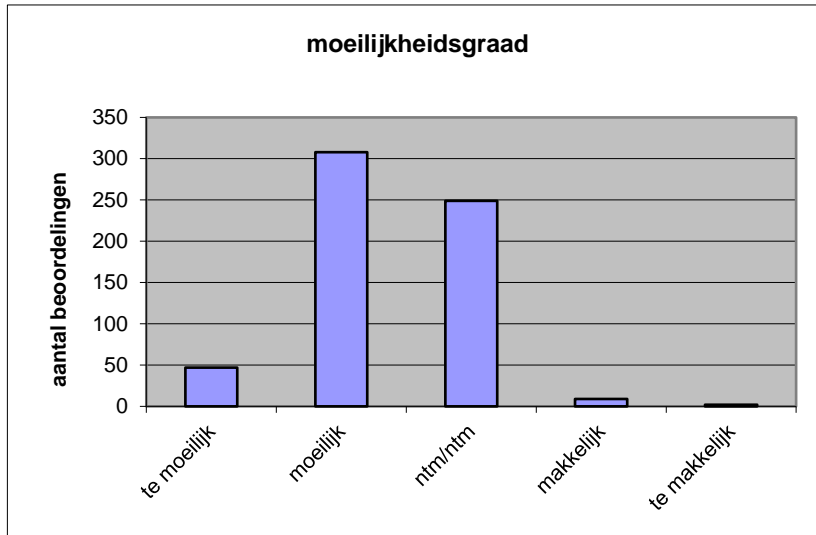
Quick scan
22105 VWO Frans 2022 tijdvak 1

Wat is uw oordeel over de moeilijkheidsgraad van het examen?

Ik vind het examen

- te moeilijk.
- moeilijk.
- niet te moeilijk/niet te makkelijk.
- makkelijk.
- te makkelijk.

	Abs.	Perc.
te moeilijk.	47	8%
moeilijk.	308	50%
niet te moeilijk/niet te makkelijk.	249	40%
makkelijk.	9	1%
te makkelijk.	2	0%
N=	615	100%



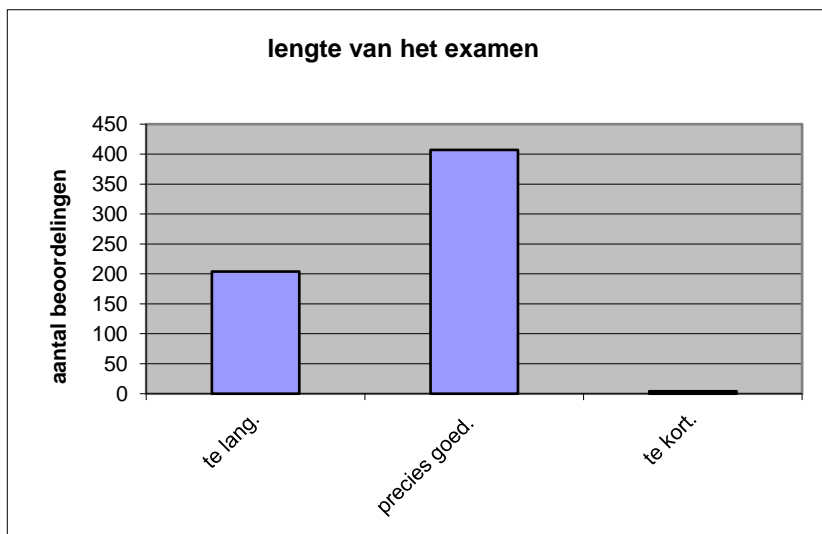
gemiddelde	2,37
standaardafw.	0,66

Wat is uw oordeel over de lengte van het examen in verhouding tot de tijd die de kandidaat ervoor beschikbaar heeft?

Het examen is

- te lang.
- precies goed.
- te kort.

	Abs.	Perc
te lang.	204	33%
precies goed.	407	66%
te kort.	4	1%
N=	615	100%



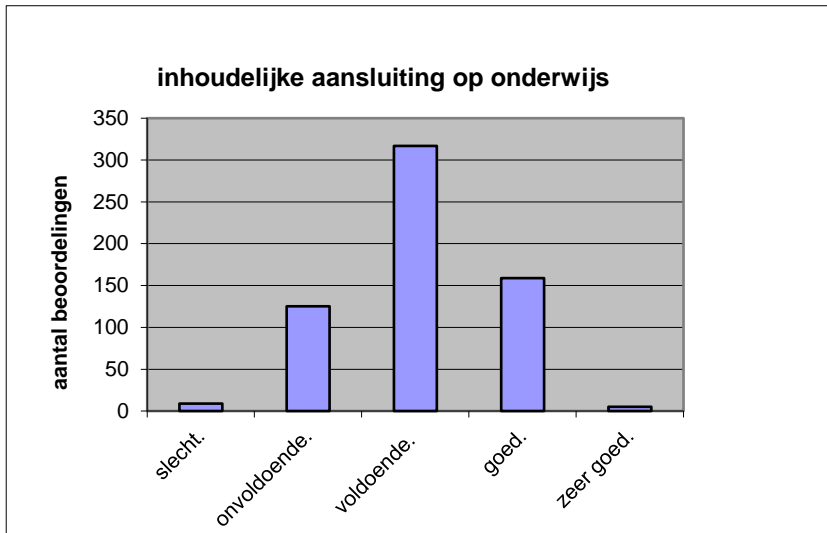
gemiddelde	1,67
standaardafw	0,48

Wat is uw oordeel over de inhoudelijke aansluiting van het examen bij het gegeven onderwijs?

- zeer goed.
- goed.
- voldoende.
- onvoldoende.
- slecht.

	Abs	Perc.
zeer goed.	5	1%
goed.	159	26%
voldoende.	317	52%
onvoldoende.	125	20%
slecht.	9	1%
N=	615	100%

gemiddelde	3,04
standaardafw	0,74

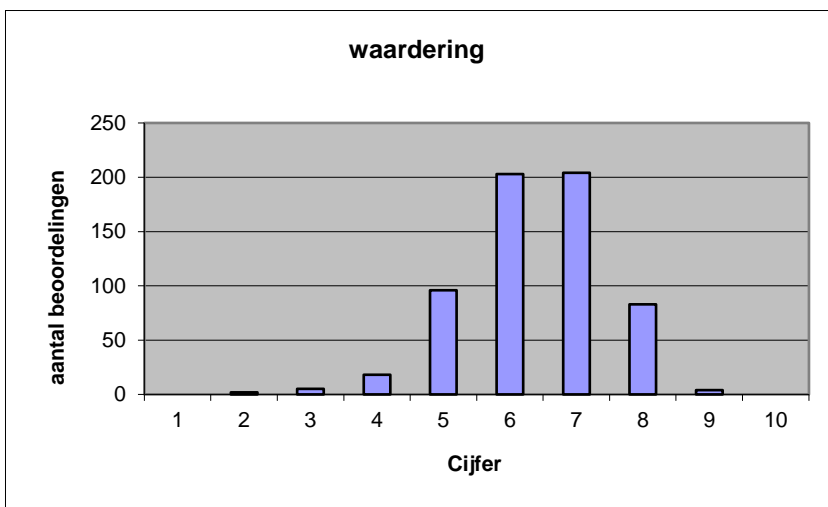


Welk cijfer zou u dit examen geven?
Ik geef dit examen een:

- 1
- 2
- 3
- 4
- 5
- 6
- 7
- 8
- 9
- 10

	Abs.	Perc.
1	0	0%
2	2	0%
3	5	1%
4	18	3%
5	96	16%
6	203	33%
7	204	33%
8	83	13%
9	4	1%
10	0	0%
N=	615	100%

gemiddelde	6,37
standaardafw	1,09



Quick scan
VWO Frans 2022 tijdvak 1

Correlatietabel

	Lengte examen		
		Aansluiting onderwijs	
			Cijfer examen (waardering)
Moeilijkheidsgraad	0,37	0,25	0,60
Lengte examen		0,17	0,39
Aansluiting onderwijs			0,58

Moeilijkheidsgraad	1 = te moeilijk, 5 = te makkelijk
Lengte examen	1 = te lang, 3 = te kort
Aansluiting onderwijs	hercodeerd: slecht=1; zeer goed=5
Cijfer examen (waardering)	1=slecht; 10 = uitmuntend

Ingeschreven leerlingen	13162
Ingezonden leerlingen	12122
Totaal aantal scholen	569
Aantal reacties	615
Van aantal scholen	461
Percentage van totaal aantal scholen	81,02%
Aantal docenten	524
Aantal mailadressen	529