

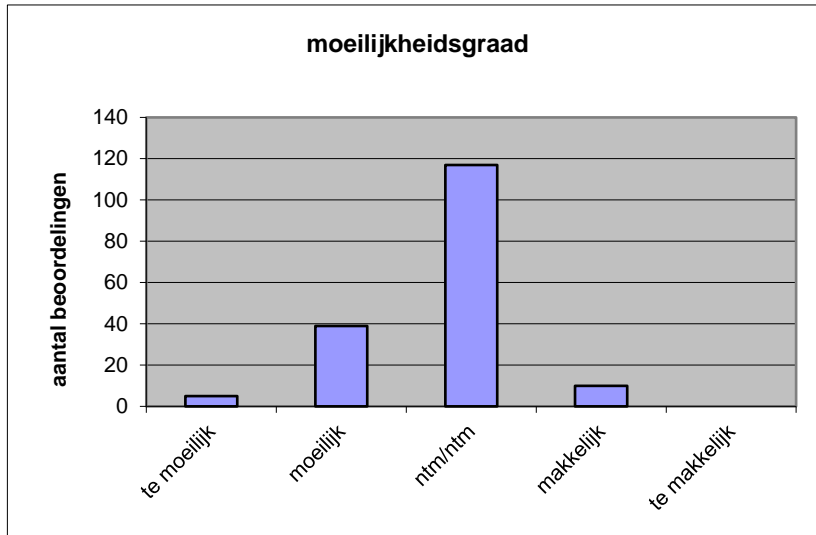
Quick scan
22126 VWO filosofie 2022 tijdvak 1

Wat is uw oordeel over de moeilijkheidsgraad van het examen?

Ik vind het examen

- te moeilijk.
- moeilijk.
- niet te moeilijk/niet te makkelijk.
- makkelijk.
- te makkelijk.

	Abs.	Perc.
te moeilijk.	5	3%
moeilijk.	39	23%
niet te moeilijk/niet te makkelijk.	117	68%
makkelijk.	10	6%
te makkelijk.	0	0%
N=	171	100%



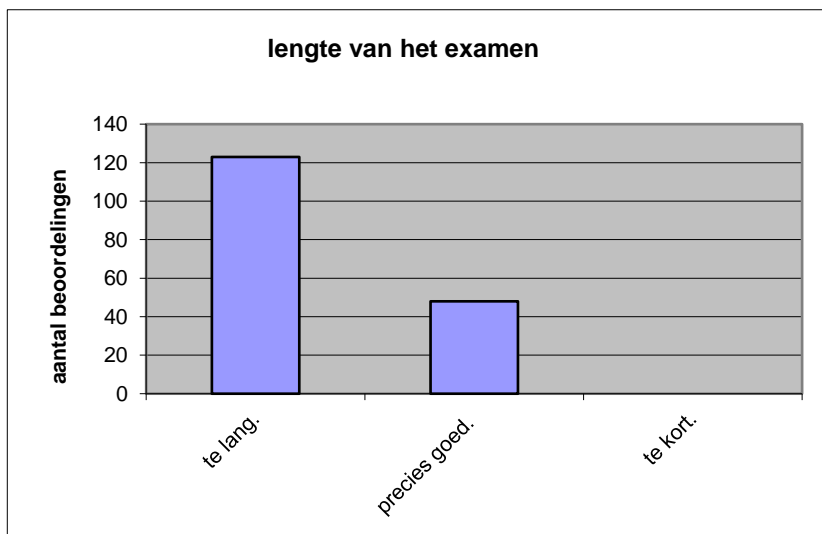
gemiddelde	2,77
standaardafw.	0,59

Wat is uw oordeel over de lengte van het examen in verhouding tot de tijd die de kandidaat ervoor beschikbaar heeft?

Het examen is

- te lang.
- precies goed.
- te kort.

	Abs.	Perc
te lang.	123	72%
precies goed.	48	28%
te kort.	0	0%
N=	171	100%



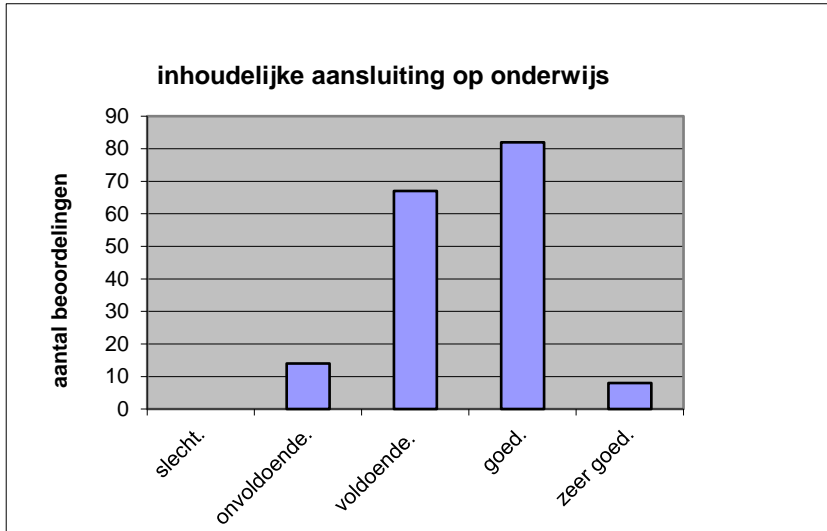
gemiddelde	1,28
standaardafw	0,45

Wat is uw oordeel over de inhoudelijke aansluiting van het examen bij het gegeven onderwijs?

- zeer goed.
- goed.
- voldoende.
- onvoldoende.
- slecht.

	Abs	Perc.
zeer goed.	8	5%
goed.	82	48%
voldoende.	67	39%
onvoldoende.	14	8%
slecht.	0	0%
N=	171	100%

gemiddelde	3,49
standaardafw	0,71

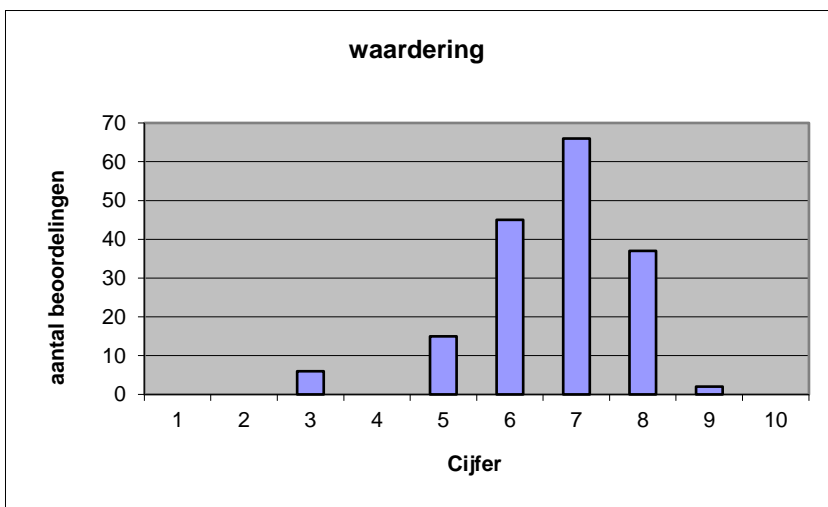


Welk cijfer zou u dit examen geven?
Ik geef dit examen een:

- 1
- 2
- 3
- 4
- 5
- 6
- 7
- 8
- 9
- 10

	Abs.	Perc.
1	0	0%
2	0	0%
3	6	4%
4	0	0%
5	15	9%
6	45	26%
7	66	39%
8	37	22%
9	2	1%
10	0	0%
N=	171	100%

gemiddelde	6,66
standaardafw	1,15



Quick scan
VWO filosofie 2022 tijdvak 1

Correlatietabel

	Lengte examen		
		Aansluiting onderwijs	
			Cijfer examen (waardering)
Moeilijkheidsgraad	0,11	0,21	0,40
Lengte examen		0,06	0,26
Aansluiting onderwijs			0,61

Moeilijkheidsgraad	1 = te moeilijk, 5 = te makkelijk
Lengte examen	1 = te lang, 3 = te kort
Aansluiting onderwijs	hercodeerd: slecht=1; zeer goed=5
Cijfer examen (waardering)	1=slecht; 10 = uitmuntend

Ingeschreven leerlingen	2829
Ingezonden leerlingen	2335
Totaal aantal scholen	197
Aantal reacties	171
Van aantal scholen	151
Percentage van totaal aantal scholen	76,65%
Aantal docenten	146
Aantal mailadressen	149