

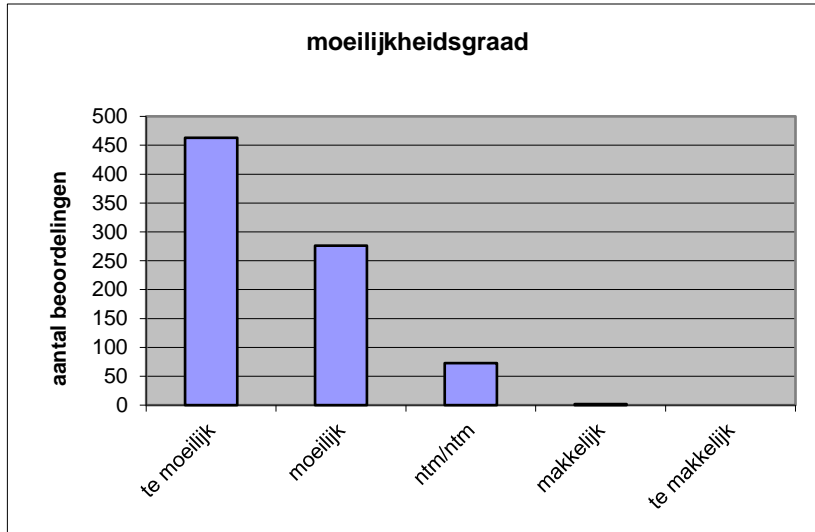
Quick scan
22121 VWO economie 2022 tijdvak 1

Wat is uw oordeel over de moeilijkheidsgraad van het examen?

Ik vind het examen

- te moeilijk.
- moeilijk.
- niet te moeilijk/niet te makkelijk.
- makkelijk.
- te makkelijk.

	Abs.	Perc.
te moeilijk.	463	57%
moeilijk.	276	34%
niet te moeilijk/niet te makkelijk.	73	9%
makkelijk.	2	0%
te makkelijk.	0	0%
N=	814	100%



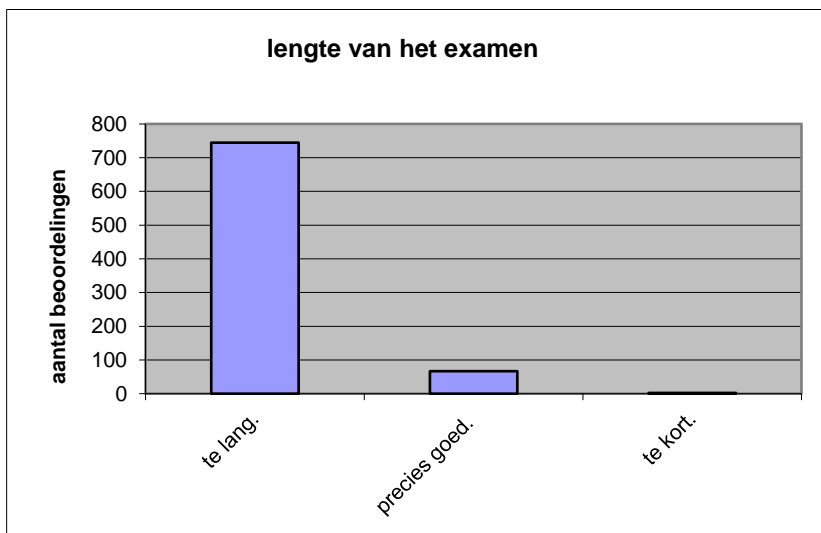
gemiddelde	1,53
standaardafw.	0,67

Wat is uw oordeel over de lengte van het examen in verhouding tot de tijd die de kandidaat ervoor beschikbaar heeft?

Het examen is

- te lang.
- precies goed.
- te kort.

	Abs.	Perc.
te lang.	745	92%
precies goed.	67	8%
te kort.	2	0%
N=	814	100%



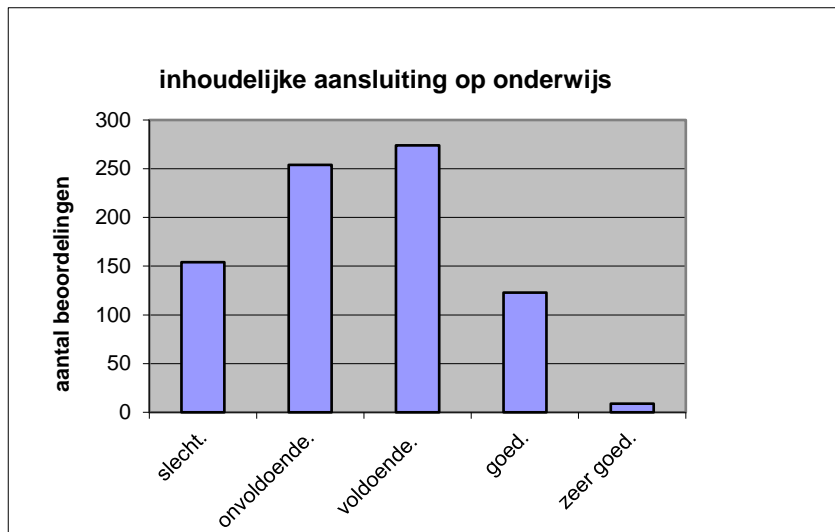
gemiddelde	1,09
standaardafw	0,29

Wat is uw oordeel over de inhoudelijke aansluiting van het examen bij het gegeven onderwijs?

- zeer goed.
- goed.
- voldoende.
- onvoldoende.
- slecht.

	Abs	Perc.
zeer goed.	9	1%
goed.	123	15%
voldoende.	274	34%
onvoldoende.	254	31%
slecht.	154	19%
N=	814	100%

gemiddelde	2,48
standaardafw	1,00



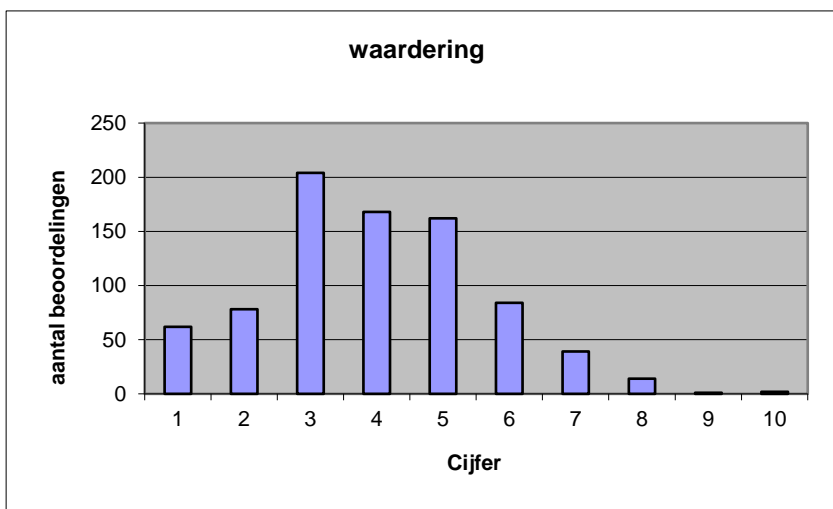
Welk cijfer zou u dit examen geven?

Ik geef dit examen een:

- 1
- 2
- 3
- 4
- 5
- 6
- 7
- 8
- 9
- 10

	Abs.	Perc.
1	62	8%
2	78	10%
3	204	25%
4	168	21%
5	162	20%
6	84	10%
7	39	5%
8	14	2%
9	1	0%
10	2	0%
N=	814	100%

gemiddelde	3,97
standaardafw	1,66



Quick scan
VWO economie 2022 tijdvak 1

Correlatietabel

	Lengte examen		
		Aansluiting onderwijs	
			Cijfer examen (waardering)
Moeilijkheidsgraad	0,21	0,38	0,62
Lengte examen		0,20	0,33
Aansluiting onderwijs			0,62

Moeilijkheidsgraad	1 = te moeilijk, 5 = te makkelijk
Lengte examen	1 = te lang, 3 = te kort
Aansluiting onderwijs	hercodeerd: slecht=1; zeer goed=5
Cijfer examen (waardering)	1=slecht; 10 = uitmuntend

Ingeschreven leerlingen	18209
Ingezonden leerlingen	16307
Totaal aantal scholen	583
Aantal reacties	814
Van aantal scholen	490
Percentage van totaal aantal scholen	84,05%
Aantal docenten	611
Aantal mailadressen	626