

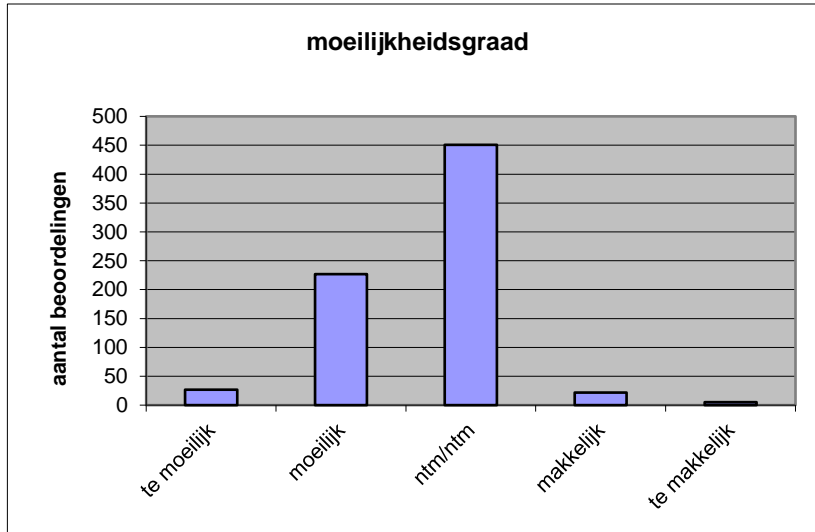
Quick scan
22106 VWO Duits 2022 tijdvak 1

Wat is uw oordeel over de moeilijkheidsgraad van het examen?

Ik vind het examen

- te moeilijk.
- moeilijk.
- niet te moeilijk/niet te makkelijk.
- makkelijk.
- te makkelijk.

	Abs.	Perc.
te moeilijk.	27	4%
moeilijk.	227	31%
niet te moeilijk/niet te makkelijk.	451	62%
makkelijk.	22	3%
te makkelijk.	5	1%
N=	732	100%



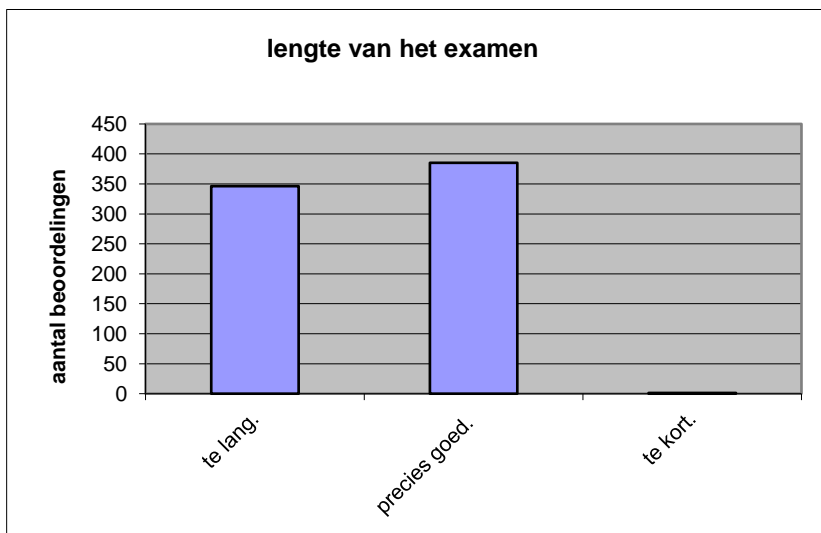
gemiddelde	2,66
standaardafw.	0,63

Wat is uw oordeel over de lengte van het examen in verhouding tot de tijd die de kandidaat ervoor beschikbaar heeft?

Het examen is

- te lang.
- precies goed.
- te kort.

	Abs.	Perc.
te lang.	346	47%
precies goed.	385	53%
te kort.	1	0%
N=	732	100%



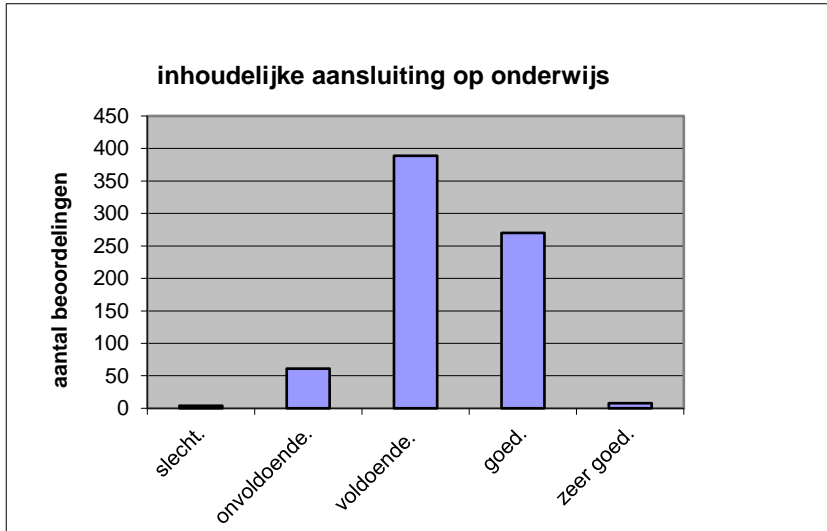
gemiddelde	1,53
standaardafw	0,50

Wat is uw oordeel over de inhoudelijke aansluiting van het examen bij het gegeven onderwijs?

- zeer goed.
- goed.
- voldoende.
- onvoldoende.
- slecht.

	Abs	Perc.
zeer goed.	8	1%
goed.	270	37%
voldoende.	389	53%
onvoldoende.	61	8%
slecht.	4	1%
N=	732	100%

gemiddelde	3,30
standaardafw	0,66

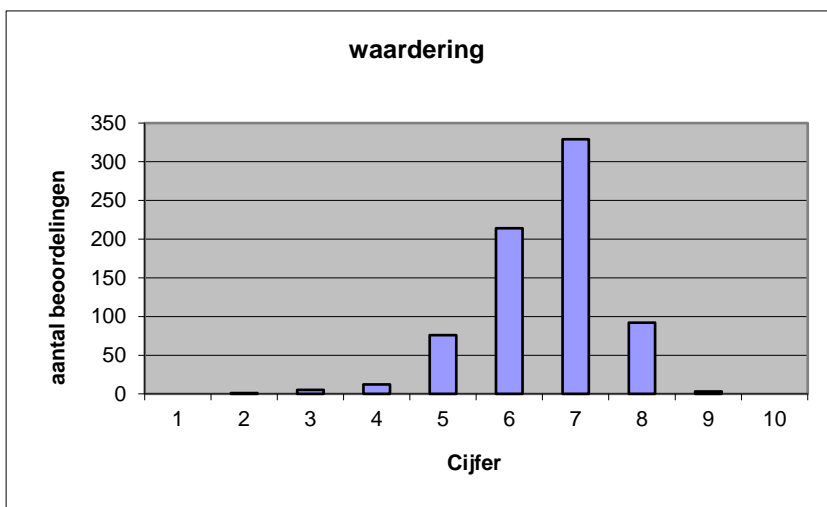


Welk cijfer zou u dit examen geven?
Ik geef dit examen een:

- 1
- 2
- 3
- 4
- 5
- 6
- 7
- 8
- 9
- 10

	Abs.	Perc.
1	0	0%
2	1	0%
3	5	1%
4	12	2%
5	76	10%
6	214	29%
7	329	45%
8	92	13%
9	3	0%
10	0	0%
N=	732	100%

gemiddelde	6,55
standaardafw	0,97



Quick scan
VWO Duits 2022 tijdvak 1

Correlatietabel

	Lengte examen		
		Aansluiting onderwijs	
			Cijfer examen (waardering)
Moeilijkheidsgraad	0,29	0,26	0,51
Lengte examen		0,07	0,33
Aansluiting onderwijs			0,49

Moeilijkheidsgraad	1 = te moeilijk, 5 = te makkelijk
Lengte examen	1 = te lang, 3 = te kort
Aansluiting onderwijs	hercodeerd: slecht=1; zeer goed=5
Cijfer examen (waardering)	1=slecht; 10 = uitmuntend

Ingeschreven leerlingen	16766
Ingezonden leerlingen	15389
Totaal aantal scholen	578
Aantal reacties	732
Van aantal scholen	463
Percentage van totaal aantal scholen	80,10%
Aantal docenten	573
Aantal mailadressen	586