

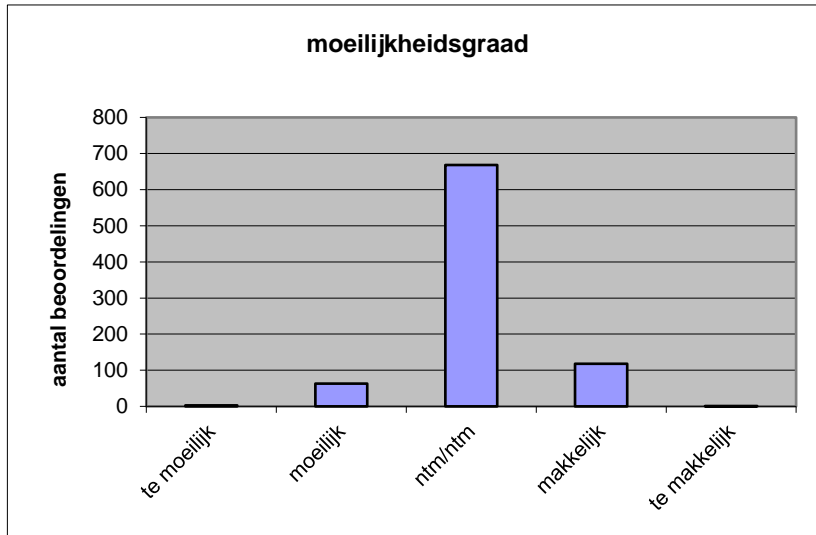
Quick scan
22120 VWO biologie 2022 tijdvak 1

Wat is uw oordeel over de moeilijkheidsgraad van het examen?

Ik vind het examen

- te moeilijk.
- moeilijk.
- niet te moeilijk/niet te makkelijk.
- makkelijk.
- te makkelijk.

	Abs.	Perc.
te moeilijk.	3	0%
moeilijk.	63	7%
niet te moeilijk/niet te makkelijk.	668	78%
makkelijk.	118	14%
te makkelijk.	1	0%
N=	853	100%



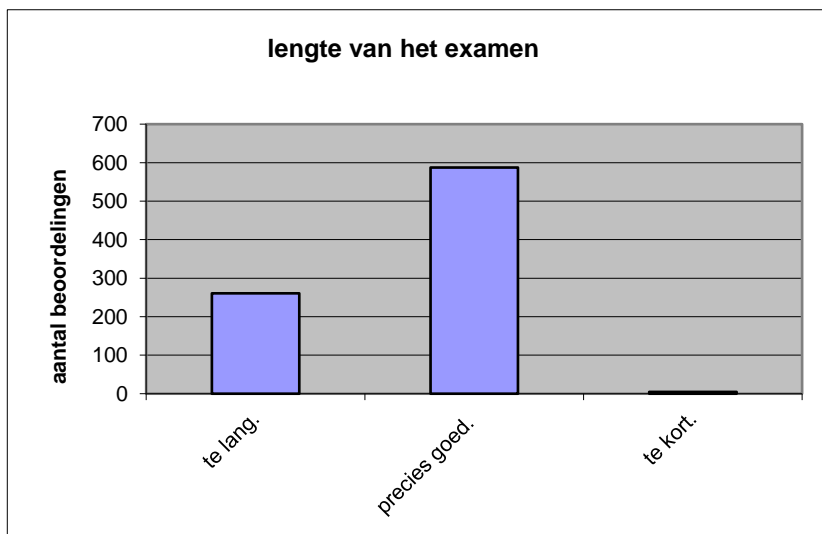
gemiddelde	3,06
standaardafw.	0,48

Wat is uw oordeel over de lengte van het examen in verhouding tot de tijd die de kandidaat ervoor beschikbaar heeft?

Het examen is

- te lang.
- precies goed.
- te kort.

	Abs.	Perc
te lang.	261	31%
precies goed.	587	69%
te kort.	5	1%
N=	853	100%



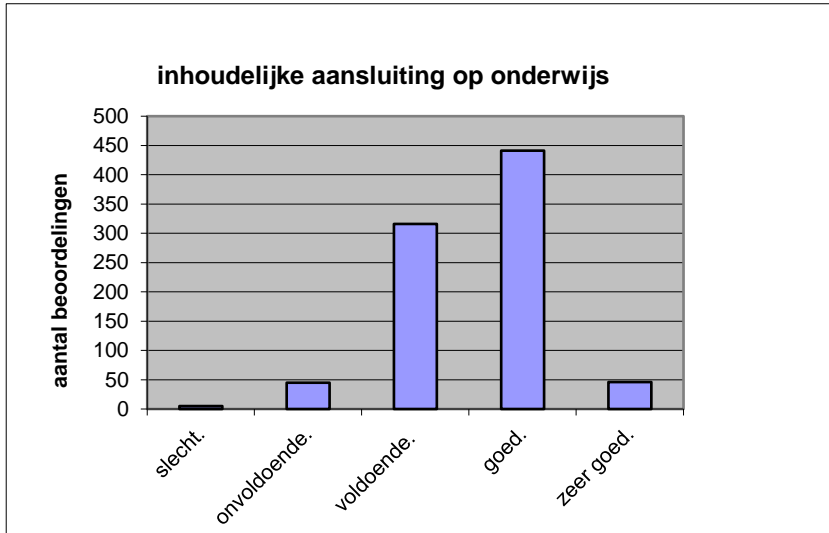
gemiddelde	1,70
standaardafw	0,47

Wat is uw oordeel over de inhoudelijke aansluiting van het examen bij het gegeven onderwijs?

- zeer goed.
- goed.
- voldoende.
- onvoldoende.
- slecht.

Abs	Perc.
46	5%
441	52%
316	37%
45	5%
5	1%
N=	853
	100%

gemiddelde	3,56
standaardafw	0,70

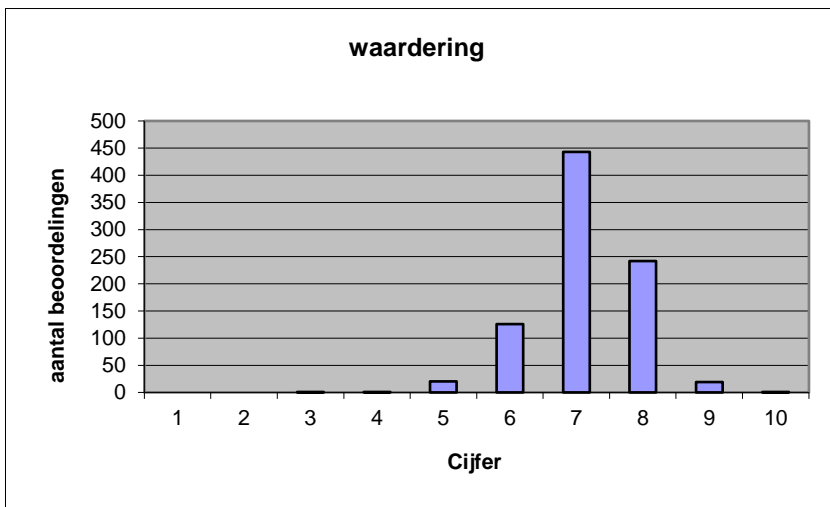


Welk cijfer zou u dit examen geven?
Ik geef dit examen een:

- 1
- 2
- 3
- 4
- 5
- 6
- 7
- 8
- 9
- 10

Abs.	Perc.
0	0%
0	0%
1	0%
1	0%
20	2%
126	15%
443	52%
242	28%
19	2%
1	0%
N=	853
	100%

gemiddelde	7,13
standaardafw	0,80



Quick scan
VWO biologie 2022 tijdvak 1

Correlatietabel

	Lengte examen		
		Aansluiting onderwijs	
			Cijfer examen (waardering)
Moeilijkheidsgraad	0,16	0,09	0,11
Lengte examen		0,00	0,18
Aansluiting onderwijs			0,56

Moeilijkheidsgraad	1 = te moeilijk, 5 = te makkelijk
Lengte examen	1 = te lang, 3 = te kort
Aansluiting onderwijs	hercodeerd: slecht=1; zeer goed=5
Cijfer examen (waardering)	1=slecht; 10 = uitmuntend

Ingeschreven leerlingen	20809
Ingezonden leerlingen	18751
Totaal aantal scholen	586
Aantal reacties	853
Van aantal scholen	515
Percentage van totaal aantal scholen	87,88%
Aantal docenten	703
Aantal mailadressen	717