

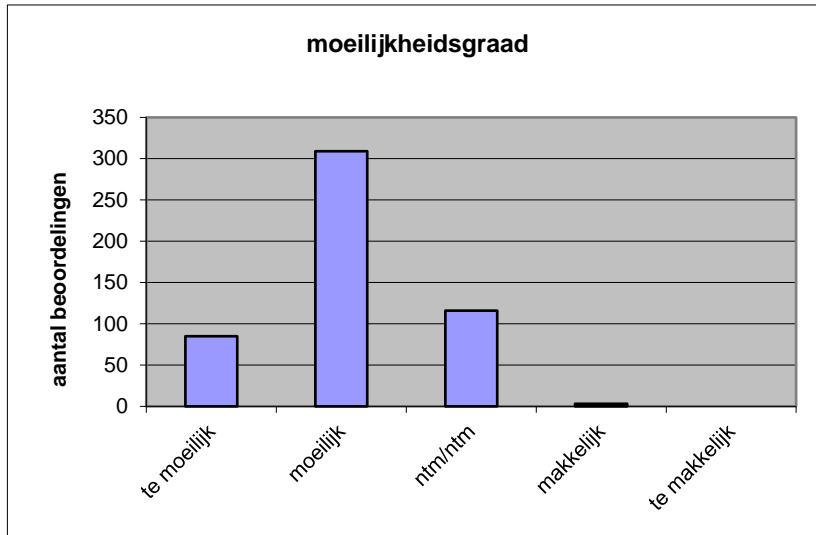
Quick scan
22122 VWO bedrijfseconomie 2022 tijdvak 1

Wat is uw oordeel over de moeilijkheidsgraad van het examen?

Ik vind het examen

- te moeilijk.
- moeilijk.
- niet te moeilijk/niet te makkelijk.
- makkelijk.
- te makkelijk.

	Abs.	Perc.
te moeilijk.	85	17%
moeilijk.	309	60%
niet te moeilijk/niet te makkelijk.	116	23%
makkelijk.	3	1%
te makkelijk.	0	0%
N=	513	100%



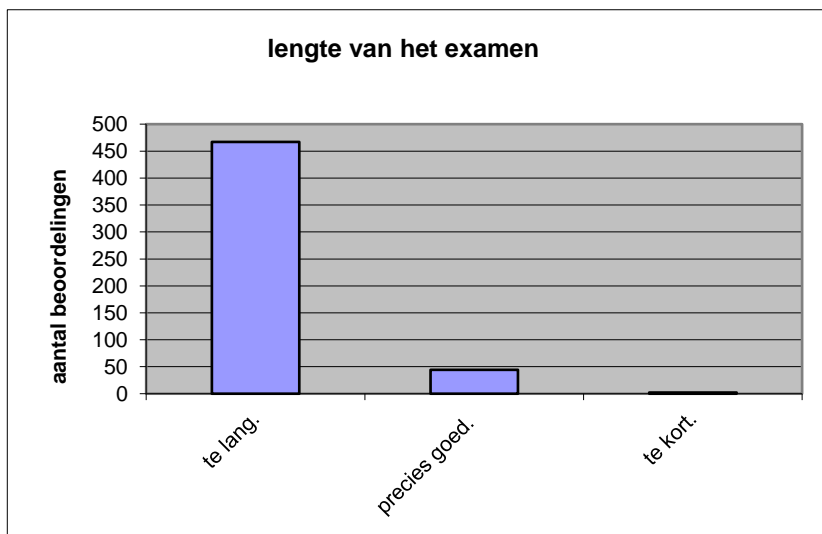
gemiddelde	2,07
standaardafw.	0,64

Wat is uw oordeel over de lengte van het examen in verhouding tot de tijd die de kandidaat ervoor beschikbaar heeft?

Het examen is

- te lang.
- precies goed.
- te kort.

	Abs.	Perc.
te lang.	467	91%
precies goed.	44	9%
te kort.	2	0%
N=	513	100%



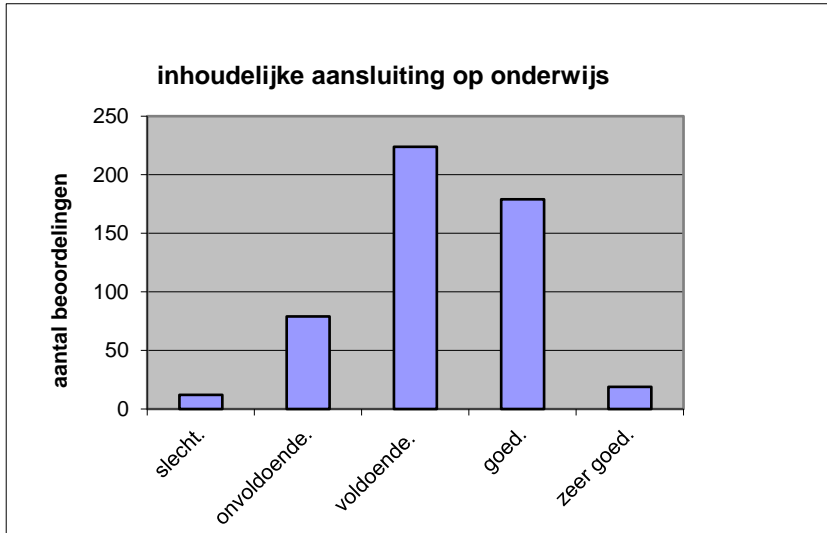
gemiddelde	1,09
standaardafw	0,30

Wat is uw oordeel over de inhoudelijke aansluiting van het examen bij het gegeven onderwijs?

- zeer goed.
- goed.
- voldoende.
- onvoldoende.
- slecht.

	Abs	Perc.
zeer goed.	19	4%
goed.	179	35%
voldoende.	224	44%
onvoldoende.	79	15%
slecht.	12	2%
N=	513	100%

gemiddelde	3,22
standaardafw	0,83

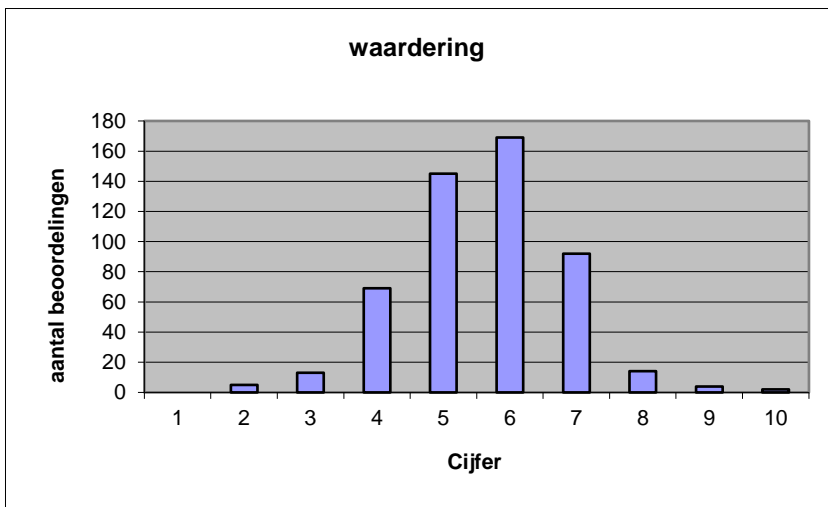


Welk cijfer zou u dit examen geven?
Ik geef dit examen een:

- 1
- 2
- 3
- 4
- 5
- 6
- 7
- 8
- 9
- 10

	Abs.	Perc.
1	0	0%
2	5	1%
3	13	3%
4	69	13%
5	145	28%
6	169	33%
7	92	18%
8	14	3%
9	4	1%
10	2	0%
N=	513	100%

gemiddelde	5,61
standaardafw	1,21



Quick scan
VWO bedrijfseconomie 2022 tijdvak 1

Correlatietabel

	Lengte examen		
		Aansluiting onderwijs	
			Cijfer examen (waardering)
Moeilijkheidsgraad	0,11	0,22	0,55
Lengte examen		0,14	0,31
Aansluiting onderwijs			0,60

Moeilijkheidsgraad	1 = te moeilijk, 5 = te makkelijk
Lengte examen	1 = te lang, 3 = te kort
Aansluiting onderwijs	hercodeerd: slecht=1; zeer goed=5
Cijfer examen (waardering)	1=slecht; 10 = uitmuntend

Ingeschreven leerlingen	9398
Ingezonden leerlingen	8473
Totaal aantal scholen	491
Aantal reacties	513
Van aantal scholen	406
Percentage van totaal aantal scholen	82,69%
Aantal docenten	434
Aantal mailadressen	441