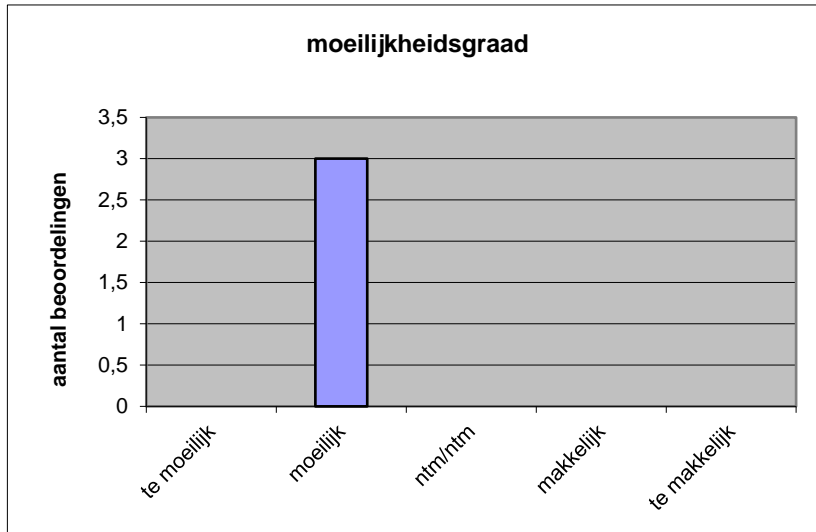


Quick scan
22111 VWO Arabisch 2022 tijdvak 1

Wat is uw oordeel over de moeilijkheidsgraad van het examen?
 Ik vind het examen

- te moeilijk.
- moeilijk.
- niet te moeilijk/niet te makkelijk.
- makkelijk.
- te makkelijk.

	Abs.	Perc.
te moeilijk.	0	0%
moeilijk.	3	100%
niet te moeilijk/niet te makkelijk.	0	0%
makkelijk.	0	0%
te makkelijk.	0	0%
N=	3	100%



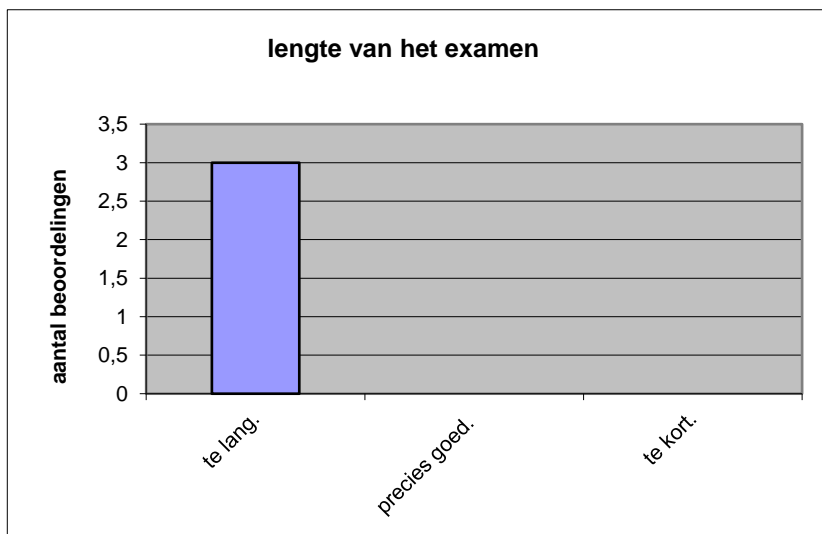
gemiddelde	2,00
standaardafw.	0,00

Wat is uw oordeel over de lengte van het examen in verhouding tot de tijd die de kandidaat ervoor beschikbaar heeft?

Het examen is

- te lang.
- precies goed.
- te kort.

	Abs.	Perc.
te lang.	3	100%
precies goed.	0	0%
te kort.	0	0%
N=	3	100%



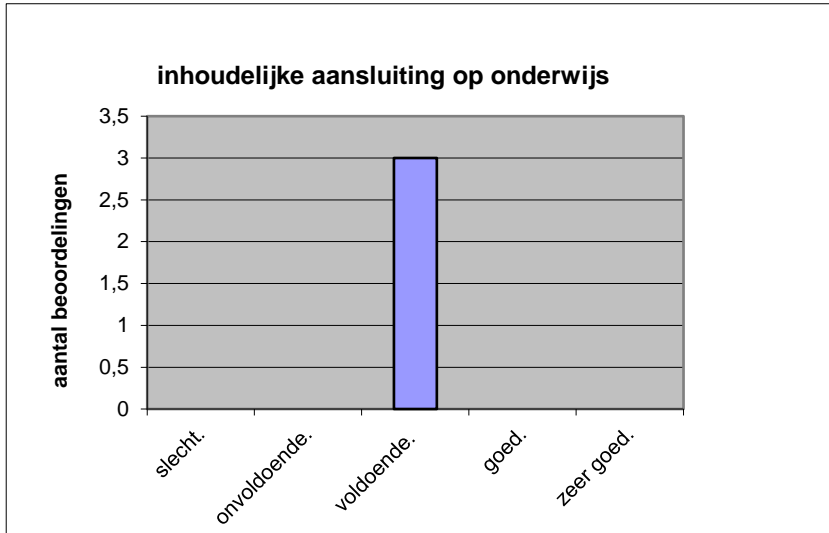
gemiddelde	1,00
standaardafw	0,00

Wat is uw oordeel over de inhoudelijke aansluiting van het examen bij het gegeven onderwijs?

- zeer goed.
- goed.
- voldoende.
- onvoldoende.
- slecht.

	Abs	Perc.
zeer goed.	0	0%
goed.	0	0%
voldoende.	3	100%
onvoldoende.	0	0%
slecht.	0	0%
N=	3	100%

gemiddelde	3,00
standaardafw	0,00

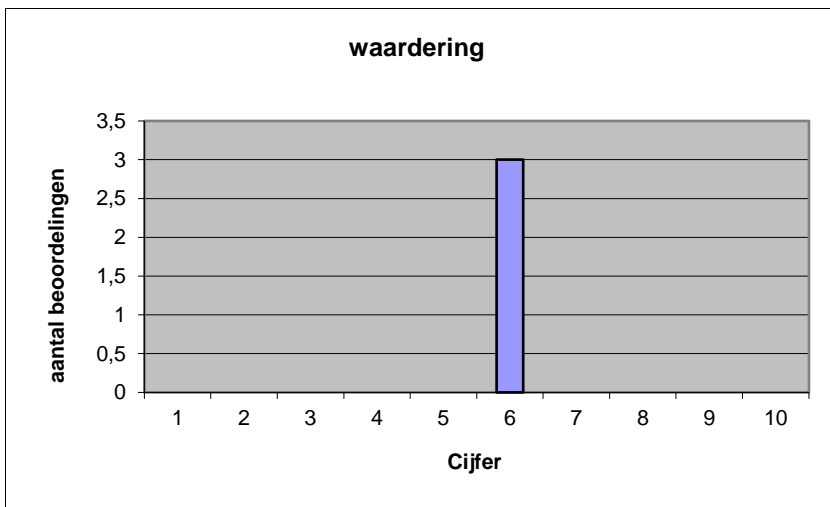


Welk cijfer zou u dit examen geven?
Ik geef dit examen een:

- 1
- 2
- 3
- 4
- 5
- 6
- 7
- 8
- 9
- 10

	Abs.	Perc.
1	0	0%
2	0	0%
3	0	0%
4	0	0%
5	0	0%
6	3	100%
7	0	0%
8	0	0%
9	0	0%
10	0	0%
N=	3	100%

gemiddelde	6,00
standaardafw	0,00



Quick scan
VWO Arabisch 2022 tijdvak 1

Correlatietabel

	Lengte examen	Aansluiting onderwijs	Cijfer examen (waardering)
Moeilijkheidsgraad	#####	#####	#####
Lengte examen	#####	#####	#####
Aansluiting onderwijs	#####	#####	#####

Moeilijkheidsgraad	1 = te moeilijk, 5 = te makkelijk
Lengte examen	1 = te lang, 3 = te kort
Aansluiting onderwijs	hercodeerd: slecht=1; zeer goed=5
Cijfer examen (waardering)	1=slecht; 10 = uitmuntend

Ingeschreven leerlingen	2
Ingezonden leerlingen	6
Totaal aantal scholen	22
Aantal reacties	3
Van aantal scholen	1
Percentage van totaal aantal scholen	4,55%
Aantal docenten	1
Aantal mailadressen	1