

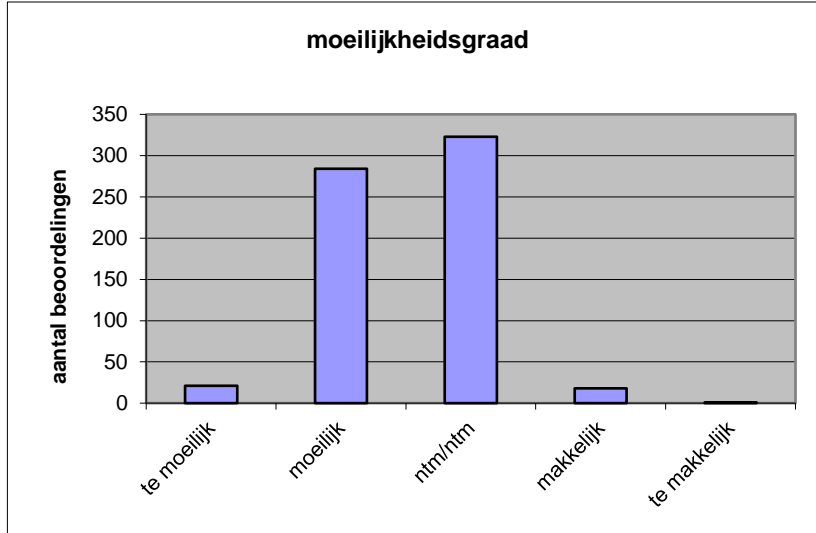
Quick scan
22114 VWO aardrijkskunde 2022 tijdvak 1

Wat is uw oordeel over de moeilijkheidsgraad van het examen?

Ik vind het examen

- te moeilijk.
- moeilijk.
- niet te moeilijk/niet te makkelijk.
- makkelijk.
- te makkelijk.

	Abs.	Perc.
te moeilijk.	21	3%
moeilijk.	284	44%
niet te moeilijk/niet te makkelijk.	323	50%
makkelijk.	18	3%
te makkelijk.	1	0%
N=	647	100%



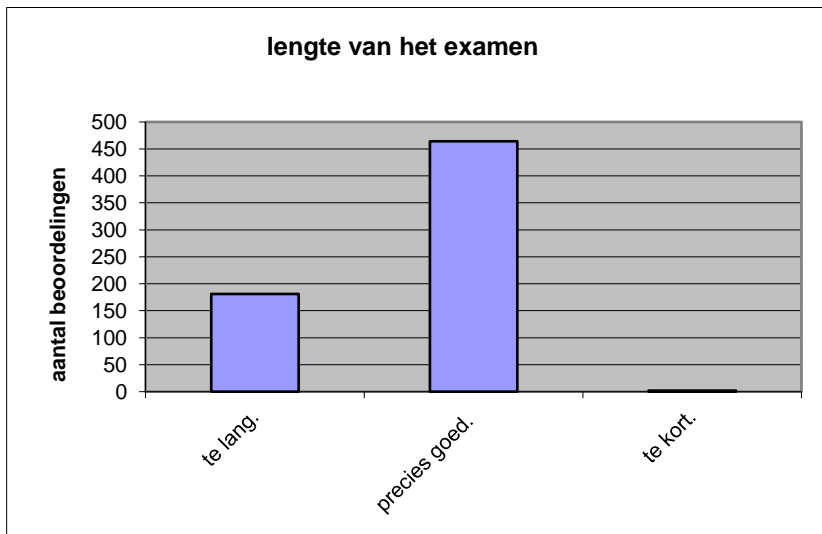
gemiddelde	2,53
standaardafw.	0,62

Wat is uw oordeel over de lengte van het examen in verhouding tot de tijd die de kandidaat ervoor beschikbaar heeft?

Het examen is

- te lang.
- precies goed.
- te kort.

	Abs.	Perc.
te lang.	181	28%
precies goed.	464	72%
te kort.	2	0%
N=	647	100%



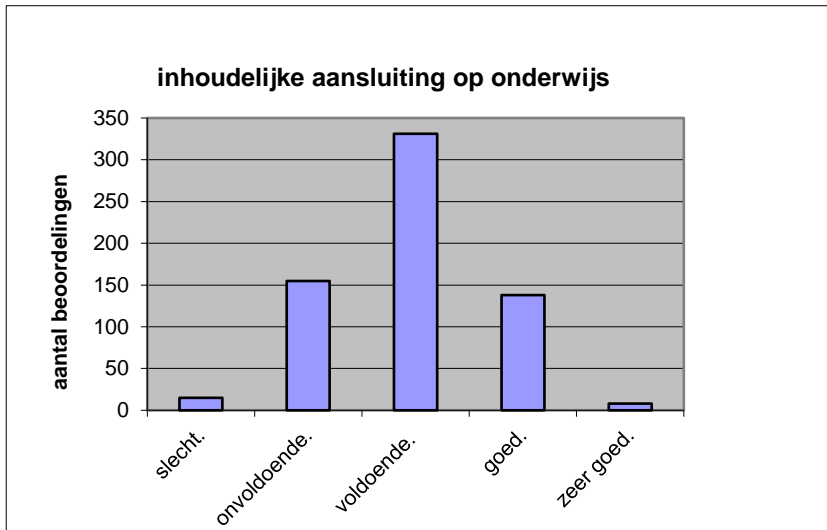
gemiddelde	1,72
standaardafw	0,45

Wat is uw oordeel over de inhoudelijke aansluiting van het examen bij het gegeven onderwijs?

- zeer goed.
- goed.
- voldoende.
- onvoldoende.
- slecht.

Abs	Perc.
8	1%
138	21%
331	51%
155	24%
15	2%
N= 647	100%

gemiddelde	2,95
standaardafw	0,77

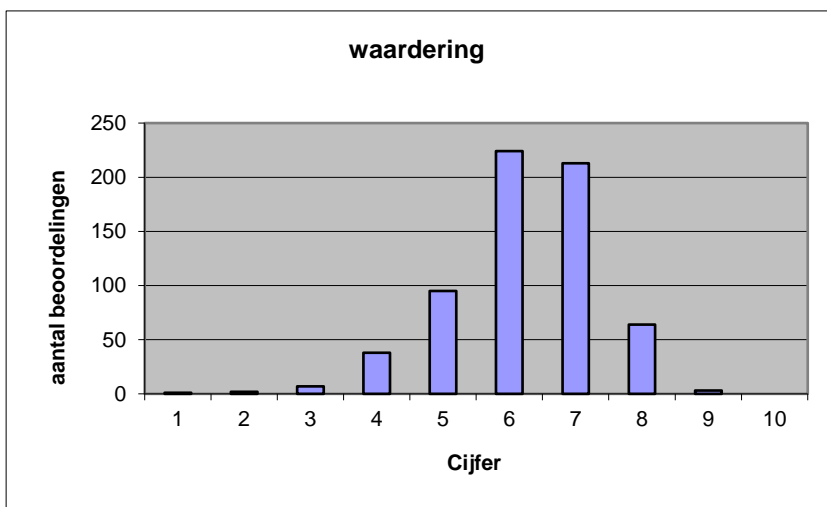


Welk cijfer zou u dit examen geven?
Ik geef dit examen een:

- 1
- 2
- 3
- 4
- 5
- 6
- 7
- 8
- 9
- 10

Abs.	Perc.
1	0%
2	0%
7	1%
38	6%
95	15%
224	35%
213	33%
64	10%
3	0%
0	0%
N= 647	100%

gemiddelde	6,22
standaardafw	1,13



Quick scan
VWO aardrijkskunde 2022 tijdvak 1

Correlatietabel

	Lengte examen		
		Aansluiting onderwijs	
			Cijfer examen (waardering)
Moeilijkheidsgraad	0,25	0,37	0,52
Lengte examen		0,16	0,25
Aansluiting onderwijs			0,72

Moeilijkheidsgraad	1 = te moeilijk, 5 = te makkelijk
Lengte examen	1 = te lang, 3 = te kort
Aansluiting onderwijs	hercodeerd: slecht=1; zeer goed=5
Cijfer examen (waardering)	1=slecht; 10 = uitmuntend

Ingeschreven leerlingen	12921
Ingezonden leerlingen	11851
Totaal aantal scholen	566
Aantal reacties	647
Van aantal scholen	482
Percentage van totaal aantal scholen	85,16%
Aantal docenten	543
Aantal mailadressen	549