

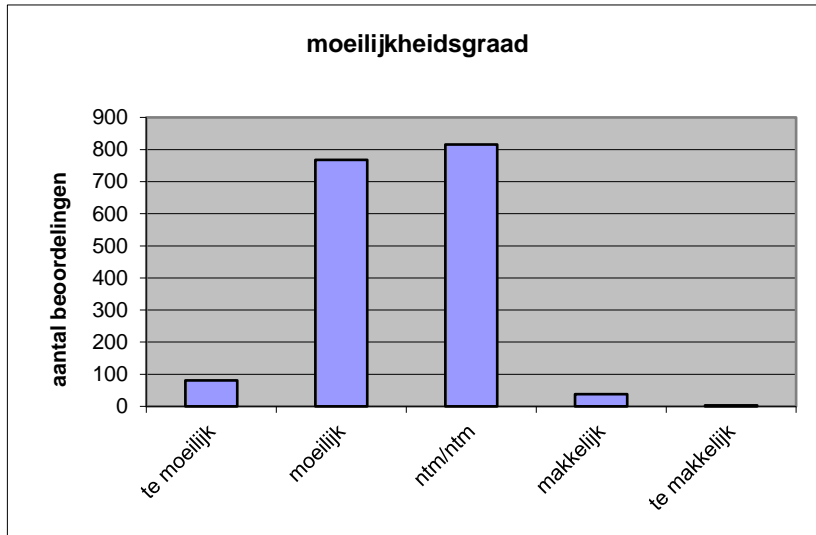
Quick scan
22195 GL/TL wiskunde CSE 2022 tijdvak 1

Wat is uw oordeel over de moeilijkheidsgraad van het examen?

Ik vind het examen

- te moeilijk.
- moeilijk.
- niet te moeilijk/niet te makkelijk.
- makkelijk.
- te makkelijk.

	Abs.	Perc.
te moeilijk.	81	5%
moeilijk.	768	45%
niet te moeilijk/niet te makkelijk.	816	48%
makkelijk.	38	2%
te makkelijk.	3	0%
N=	1706	100%



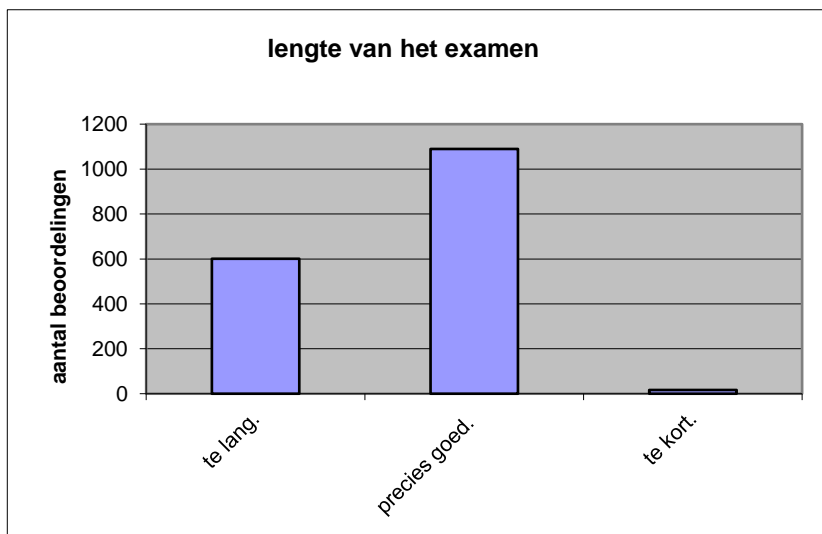
gemiddelde	2,48
standaardafw.	0,63

Wat is uw oordeel over de lengte van het examen in verhouding tot de tijd die de kandidaat ervoor beschikbaar heeft?

Het examen is

- te lang.
- precies goed.
- te kort.

	Abs.	Perc
te lang.	601	35%
precies goed.	1089	64%
te kort.	16	1%
N=	1706	100%



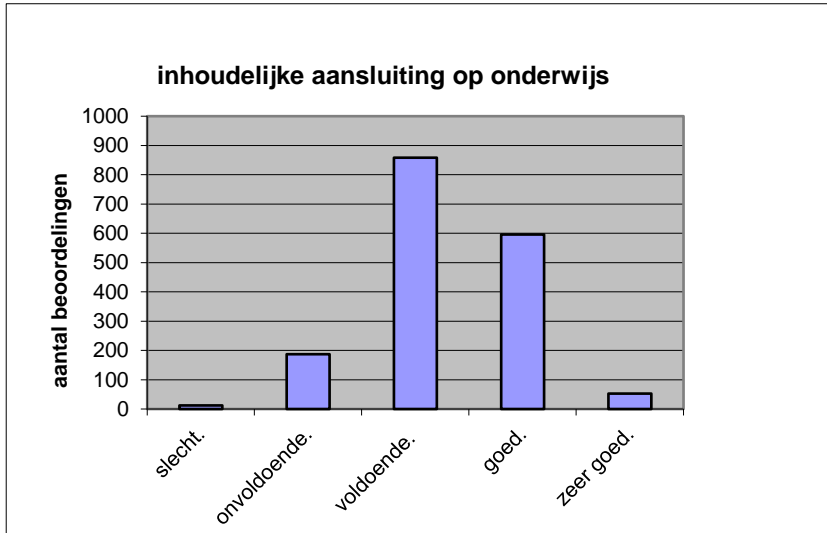
gemiddelde	1,66
standaardafw	0,49

Wat is uw oordeel over de inhoudelijke aansluiting van het examen bij het gegeven onderwijs?

- zeer goed.
- goed.
- voldoende.
- onvoldoende.
- slecht.

	Abs	Perc.
zeer goed.	53	3%
goed.	596	35%
voldoende.	858	50%
onvoldoende.	187	11%
slecht.	12	1%
N=	1706	100%

gemiddelde	3,29
standaardafw	0,73

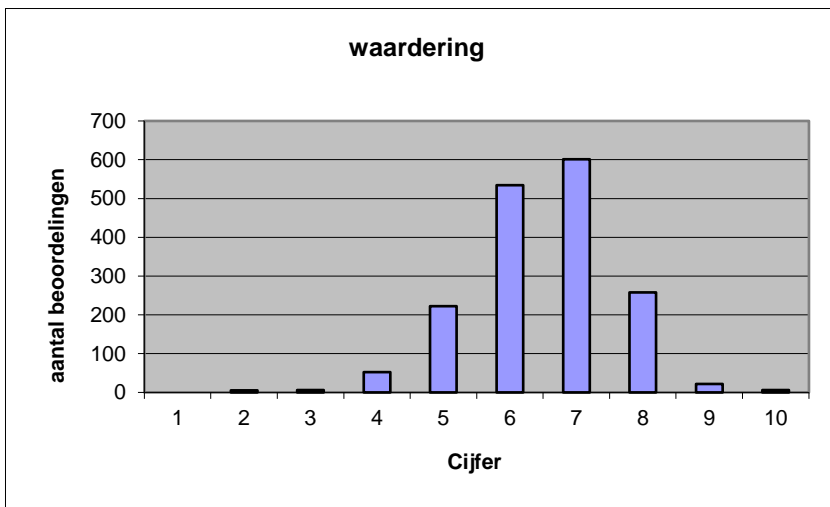


Welk cijfer zou u dit examen geven?
Ik geef dit examen een:

- 1
- 2
- 3
- 4
- 5
- 6
- 7
- 8
- 9
- 10

	Abs.	Perc.
1	0	0%
2	5	0%
3	6	0%
4	52	3%
5	222	13%
6	534	31%
7	601	35%
8	258	15%
9	22	1%
10	6	0%
N=	1706	100%

gemiddelde	6,49
standaardafw	1,10



Quick scan
GL/TL wiskunde CSE 2022 tijdvak 1

Correlatietabel

	Lengte examen		
		Aansluiting onderwijs	
			Cijfer examen (waardering)
Moeilijkheidsgraad	0,21	0,26	0,52
Lengte examen		0,08	0,26
Aansluiting onderwijs			0,56

Moeilijkheidsgraad	1 = te moeilijk, 5 = te makkelijk
Lengte examen	1 = te lang, 3 = te kort
Aansluiting onderwijs	hercodeerd: slecht=1; zeer goed=5
Cijfer examen (waardering)	1=slecht; 10 = uitmuntend

Ingeschreven leerlingen	32218
Ingezonden leerlingen	28788
Totaal aantal scholen	877
Aantal reacties	1706
Van aantal scholen	774
Percentage van totaal aantal scholen	88,26%
Aantal docenten	1230
Aantal mailadressen	1262