

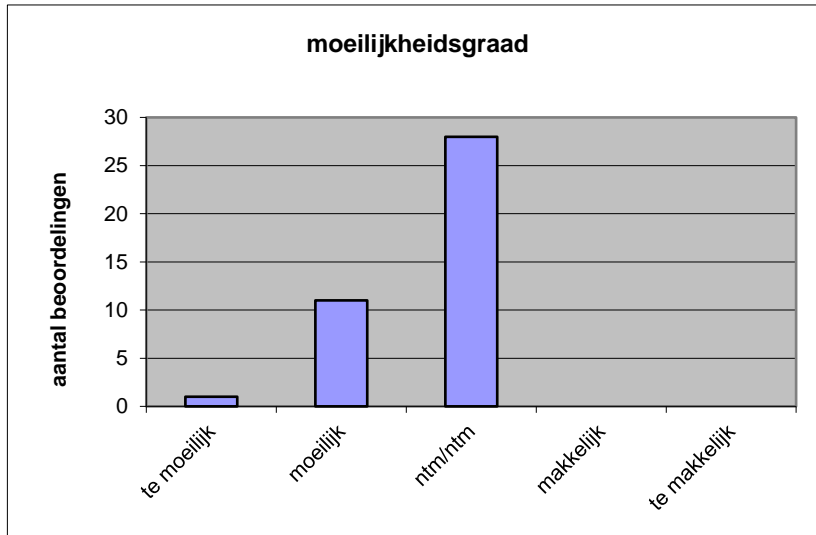
**Quick scan**  
**22180 GL/TL Spaans CSE 2022 tijdvak 1**

Wat is uw oordeel over de moeilijkheidsgraad van het examen?

Ik vind het examen

- te moeilijk.
- moeilijk.
- niet te moeilijk/niet te makkelijk.
- makkelijk.
- te makkelijk.

	Abs.	Perc.
te moeilijk.	1	3%
moeilijk.	11	28%
niet te moeilijk/niet te makkelijk.	28	70%
makkelijk.	0	0%
te makkelijk.	0	0%
<b>N=</b>	<b>40</b>	<b>100%</b>



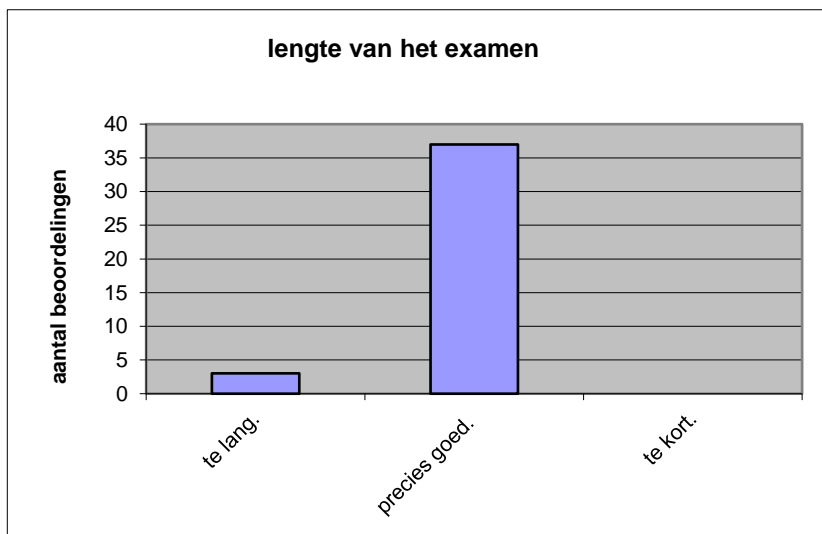
gemiddelde	2,68
standaardafw.	0,53

Wat is uw oordeel over de lengte van het examen in verhouding tot de tijd die de kandidaat ervoor beschikbaar heeft?

Het examen is

- te lang.
- precies goed.
- te kort.

	Abs.	Perc.
te lang.	3	8%
precies goed.	37	93%
te kort.	0	0%
<b>N=</b>	<b>40</b>	<b>100%</b>



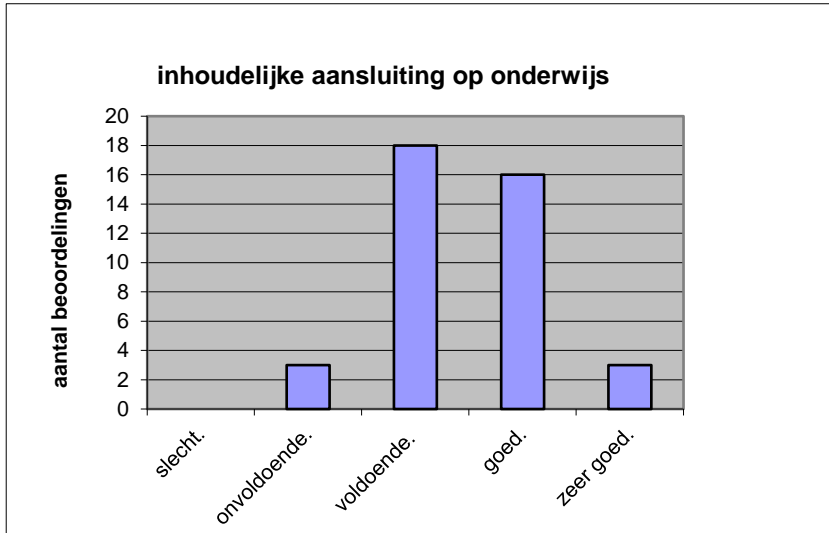
gemiddelde	1,93
standaardafw	0,27

Wat is uw oordeel over de inhoudelijke aansluiting van het examen bij het gegeven onderwijs?

- zeer goed.
- goed.
- voldoende.
- onvoldoende.
- slecht.

	Abs	Perc.
zeer goed.	3	8%
goed.	16	40%
voldoende.	18	45%
onvoldoende.	3	8%
slecht.	0	0%
<b>N=</b>	<b>40</b>	<b>100%</b>

gemiddelde	3,48
standaardafw	0,75

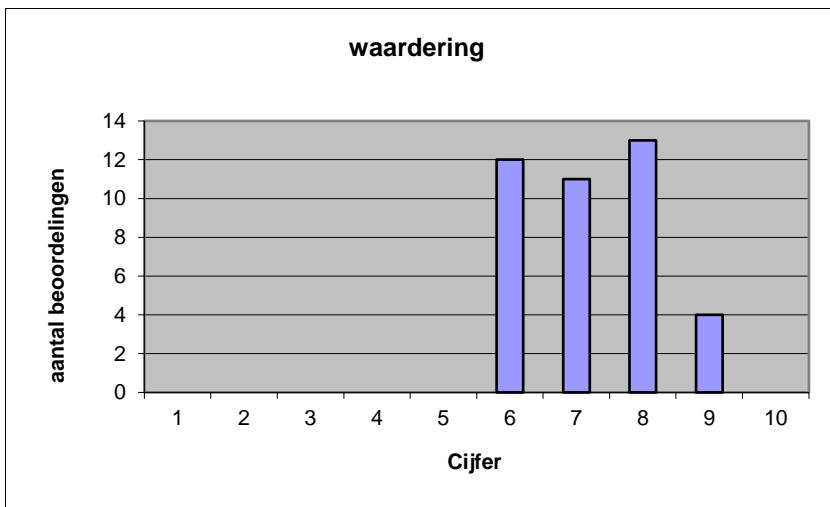


Welk cijfer zou u dit examen geven?  
Ik geef dit examen een:

- 1
- 2
- 3
- 4
- 5
- 6
- 7
- 8
- 9
- 10

	Abs.	Perc.
1	0	0%
2	0	0%
3	0	0%
4	0	0%
5	0	0%
6	12	30%
7	11	28%
8	13	33%
9	4	10%
10	0	0%
<b>N=</b>	<b>40</b>	<b>100%</b>

gemiddelde	7,23
standaardafw	1,00



**Quick scan**  
**GL/TL Spaans CSE 2022 tijdvak 1**

**Correlatietabel**

	Lengte examen		
		Aansluiting onderwijs	
			Cijfer examen (waardering)
Moeilijkheidsgraad	0,19	0,27	0,58
Lengte examen		-0,07	0,16
Aansluiting onderwijs			0,71

Moeilijkheidsgraad	1 = te moeilijk, 5 = te makkelijk
Lengte examen	1 = te lang, 3 = te kort
Aansluiting onderwijs	hercodeerd: slecht=1; zeer goed=5
Cijfer examen (waardering)	1=slecht; 10 = uitmuntend

Ingeschreven leerlingen	519
Ingezonden leerlingen	432
Totaal aantal scholen	50
Aantal reacties	40
Van aantal scholen	34
Percentage van totaal aantal scholen	68,00%
Aantal docenten	35
Aantal mailadressen	35