

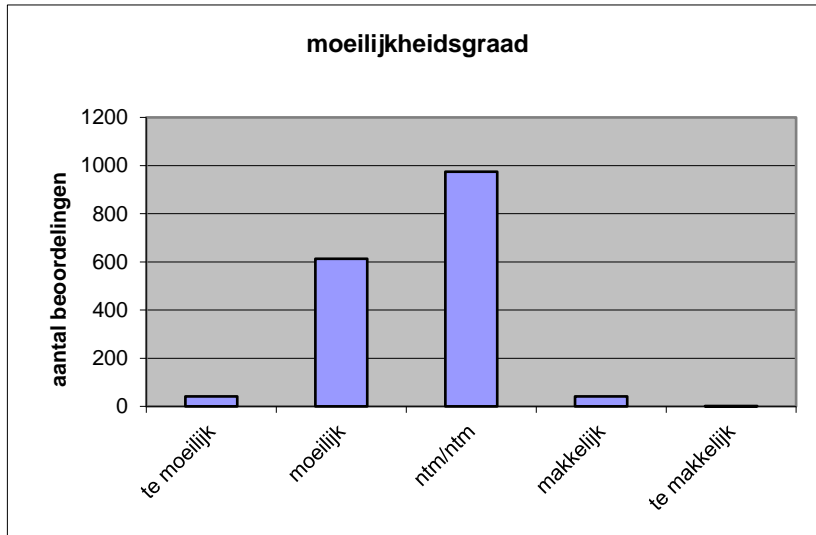
Quick scan
22161 GL/TL Nederlands CSE 2022 tijdvak 1

Wat is uw oordeel over de moeilijkheidsgraad van het examen?

Ik vind het examen

- te moeilijk.
- moeilijk.
- niet te moeilijk/niet te makkelijk.
- makkelijk.
- te makkelijk.

	Abs.	Perc.
te moeilijk.	41	2%
moeilijk.	613	37%
niet te moeilijk/niet te makkelijk.	975	58%
makkelijk.	41	2%
te makkelijk.	2	0%
N=	1672	100%



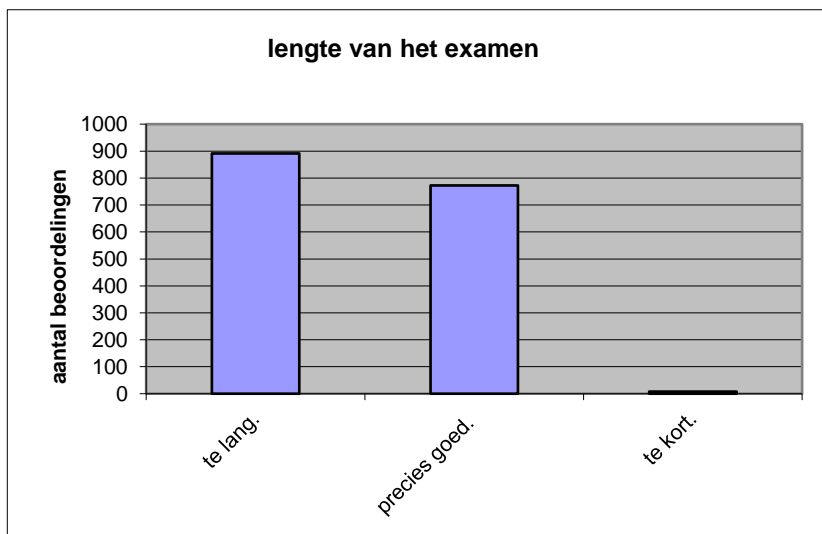
gemiddelde	2,61
standaardafw.	0,59

Wat is uw oordeel over de lengte van het examen in verhouding tot de tijd die de kandidaat ervoor beschikbaar heeft?

Het examen is

- te lang.
- precies goed.
- te kort.

	Abs.	Perc
te lang.	891	53%
precies goed.	773	46%
te kort.	8	0%
N=	1672	100%



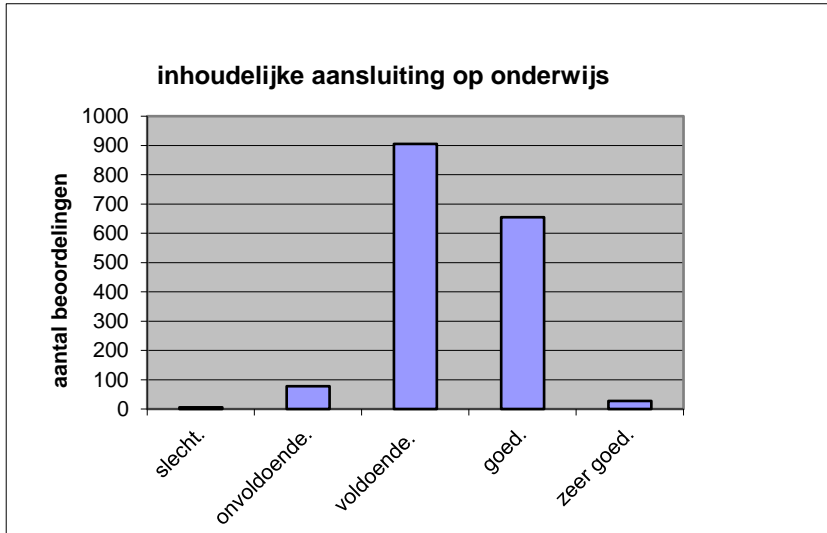
gemiddelde	1,47
standaardafw	0,51

Wat is uw oordeel over de inhoudelijke aansluiting van het examen bij het gegeven onderwijs?

- zeer goed.
- goed.
- voldoende.
- onvoldoende.
- slecht.

	Abs	Perc.
zeer goed.	28	2%
goed.	655	39%
voldoende.	905	54%
onvoldoende.	78	5%
slecht.	6	0%
N=	1672	100%

gemiddelde	3,37
standaardafw	0,62

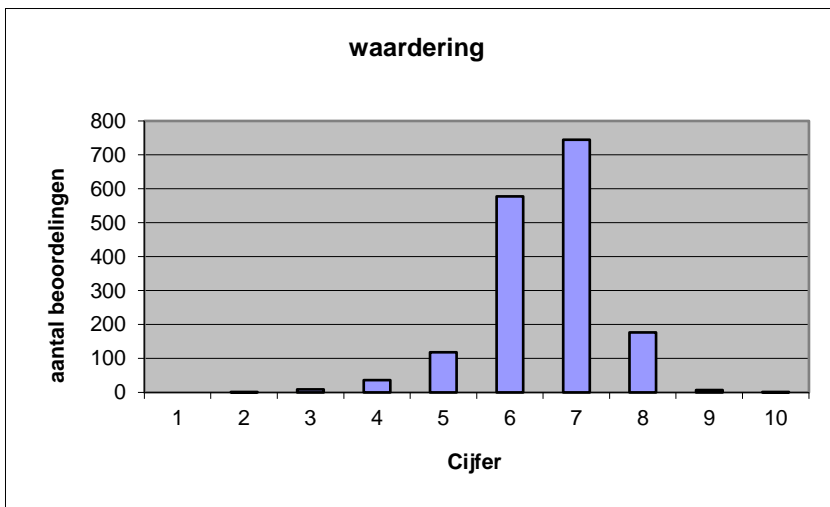


Welk cijfer zou u dit examen geven?
Ik geef dit examen een:

- 1
- 2
- 3
- 4
- 5
- 6
- 7
- 8
- 9
- 10

	Abs.	Perc.
1	0	0%
2	1	0%
3	9	1%
4	36	2%
5	118	7%
6	578	35%
7	745	45%
8	177	11%
9	7	0%
10	1	0%
N=	1672	100%

gemiddelde	6,54
standaardafw	0,92



Quick scan
GL/TL Nederlands CSE 2022 tijdvak 1

Correlatietabel

	Lengte examen		
		Aansluiting onderwijs	
			Cijfer examen (waardering)
Moeilijkheidsgraad	0,30	0,19	0,54
Lengte examen		0,10	0,40
Aansluiting onderwijs			0,46

Moeilijkheidsgraad	1 = te moeilijk, 5 = te makkelijk
Lengte examen	1 = te lang, 3 = te kort
Aansluiting onderwijs	hercodeerd: slecht=1; zeer goed=5
Cijfer examen (waardering)	1=slecht; 10 = uitmuntend

Ingeschreven leerlingen	38089
Ingezonden leerlingen	34190
Totaal aantal scholen	873
Aantal reacties	1672
Van aantal scholen	743
Percentage van totaal aantal scholen	85,11%
Aantal docenten	1173
Aantal mailadressen	1220