

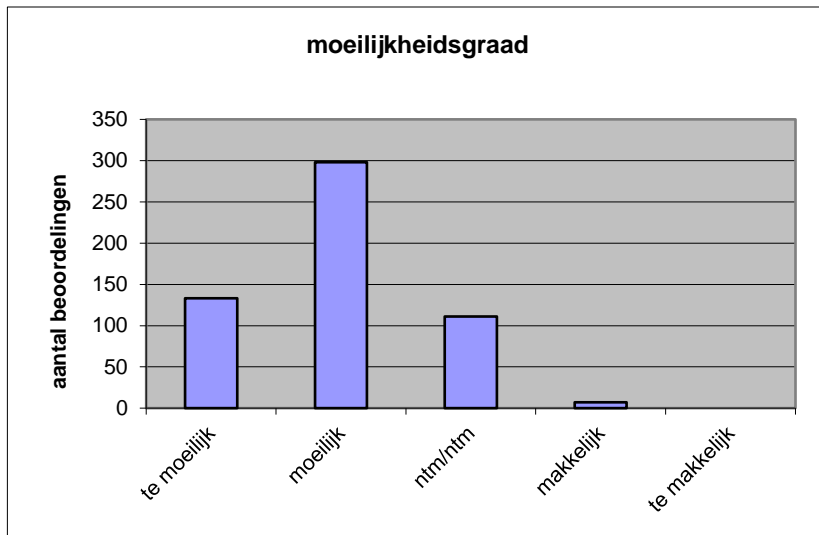
Quick scan
22199 GL/TL natuur- en scheikunde 2 CSE 2022 tijdvak 1

Wat is uw oordeel over de moeilijkheidsgraad van het examen?

Ik vind het examen

- te moeilijk.
- moeilijk.
- niet te moeilijk/niet te makkelijk.
- makkelijk.
- te makkelijk.

	Abs.	Perc.
te moeilijk.	133	24%
moeilijk.	298	54%
niet te moeilijk/niet te makkelijk.	111	20%
makkelijk.	7	1%
te makkelijk.	0	0%
N=	549	100%



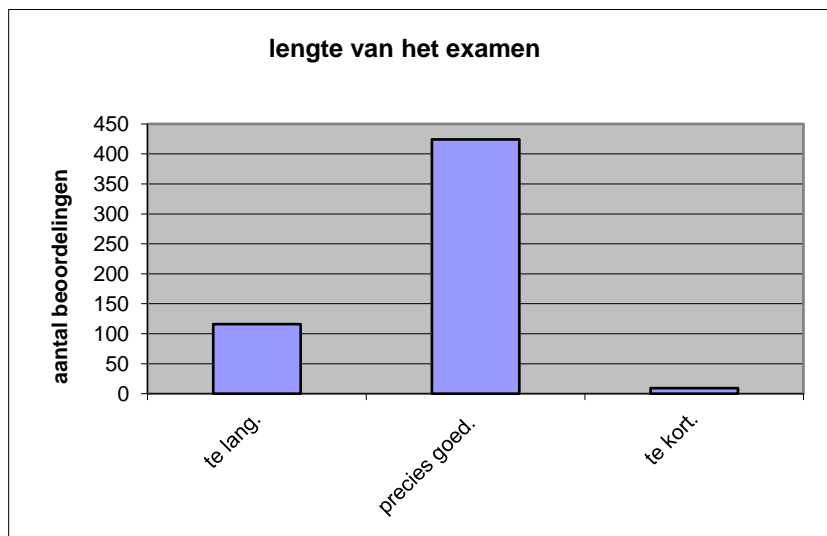
gemiddelde	1,99
standaardafw.	0,70

Wat is uw oordeel over de lengte van het examen in verhouding tot de tijd die de kandidaat ervoor beschikbaar heeft?

Het examen is

- te lang.
- precies goed.
- te kort.

	Abs.	Perc.
te lang.	116	21%
precies goed.	424	77%
te kort.	9	2%
N=	549	100%



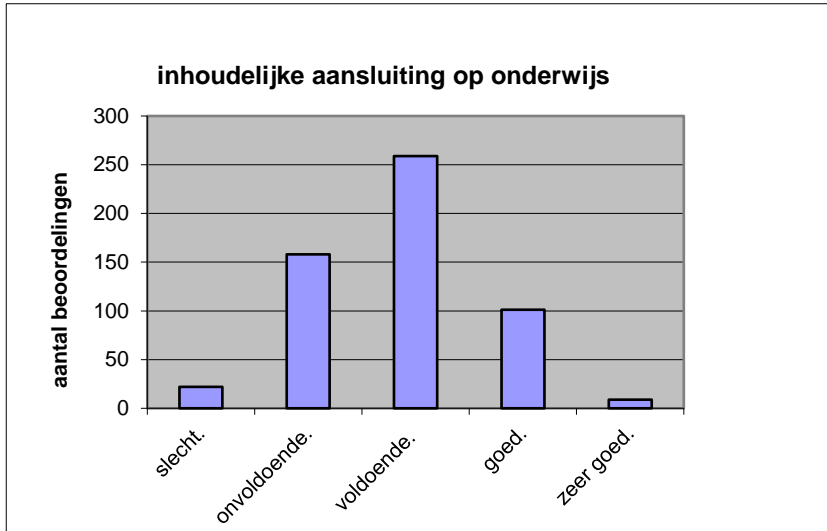
gemiddelde	1,81
standaardafw	0,44

Wat is uw oordeel over de inhoudelijke aansluiting van het examen bij het gegeven onderwijs?

- zeer goed.
- goed.
- voldoende.
- onvoldoende.
- slecht.

	Abs	Perc.
zeer goed.	9	2%
goed.	101	18%
voldoende.	259	47%
onvoldoende.	158	29%
slecht.	22	4%
N=	549	100%

gemiddelde	2,85
standaardafw	0,82

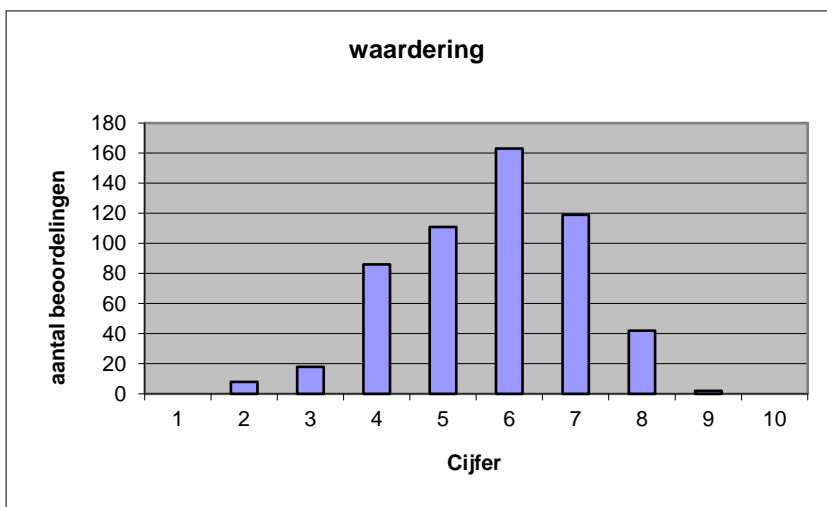


Welk cijfer zou u dit examen geven?
Ik geef dit examen een:

- 1
- 2
- 3
- 4
- 5
- 6
- 7
- 8
- 9
- 10

	Abs.	Perc.
1	0	0%
2	8	1%
3	18	3%
4	86	16%
5	111	20%
6	163	30%
7	119	22%
8	42	8%
9	2	0%
10	0	0%
N=	549	100%

gemiddelde	5,71
standaardafw	1,35



Quick scan
GL/TL natuur- en scheikunde 2 CSE 2022 tijdvak 1

Correlatietabel

	Lengte examen		
		Aansluiting onderwijs	
			Cijfer examen (waardering)
Moeilijkheidsgraad	0,20	0,44	0,66
Lengte examen		0,04	0,19
Aansluiting onderwijs			0,64

Moeilijkheidsgraad	1 = te moeilijk, 5 = te makkelijk
Lengte examen	1 = te lang, 3 = te kort
Aansluiting onderwijs	hercodeerd: slecht=1; zeer goed=5
Cijfer examen (waardering)	1=slecht; 10 = uitmuntend

Ingeschreven leerlingen	7986
Ingezonden leerlingen	7192
Totaal aantal scholen	556
Aantal reacties	549
Van aantal scholen	467
Percentage van totaal aantal scholen	83,99%
Aantal docenten	477
Aantal mailadressen	482