

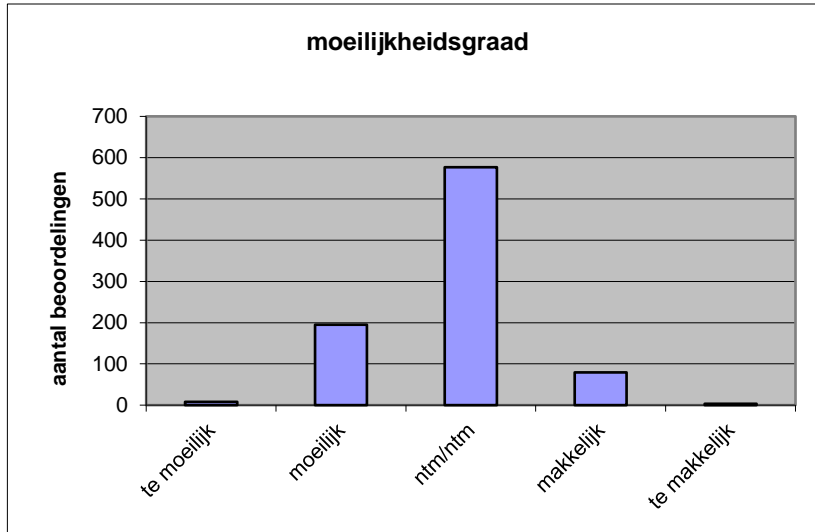
Quick scan
22198 GL/TL natuur- en scheikunde 1 CSE 2022 tijdvak 1

Wat is uw oordeel over de moeilijkheidsgraad van het examen?

Ik vind het examen

- te moeilijk.
- moeilijk.
- niet te moeilijk/niet te makkelijk.
- makkelijk.
- te makkelijk.

	Abs.	Perc.
te moeilijk.	8	1%
moeilijk.	195	23%
niet te moeilijk/niet te makkelijk.	577	67%
makkelijk.	79	9%
te makkelijk.	3	0%
N=	862	100%



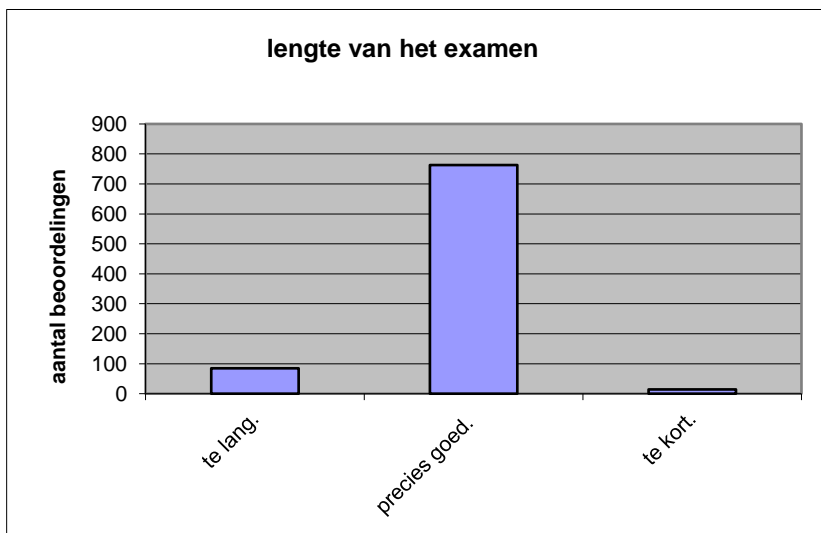
gemiddelde	2,85
standaardafw.	0,59

Wat is uw oordeel over de lengte van het examen in verhouding tot de tijd die de kandidaat ervoor beschikbaar heeft?

Het examen is

- te lang.
- precies goed.
- te kort.

	Abs.	Perc.
te lang.	85	10%
precies goed.	763	89%
te kort.	14	2%
N=	862	100%



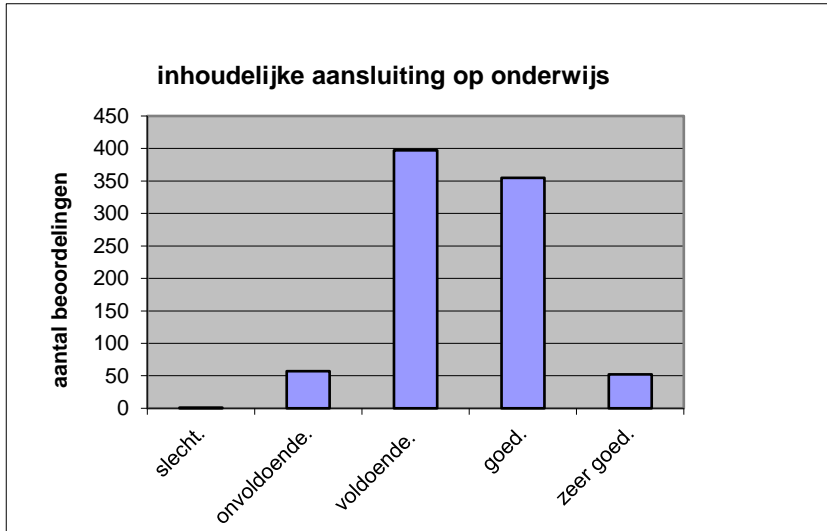
gemiddelde	1,92
standaardafw	0,33

Wat is uw oordeel over de inhoudelijke aansluiting van het examen bij het gegeven onderwijs?

- zeer goed.
- goed.
- voldoende.
- onvoldoende.
- slecht.

	Abs	Perc.
zeer goed.	52	6%
goed.	355	41%
voldoende.	397	46%
onvoldoende.	57	7%
slecht.	1	0%
N=	862	100%

gemiddelde	3,46
standaardafw	0,71

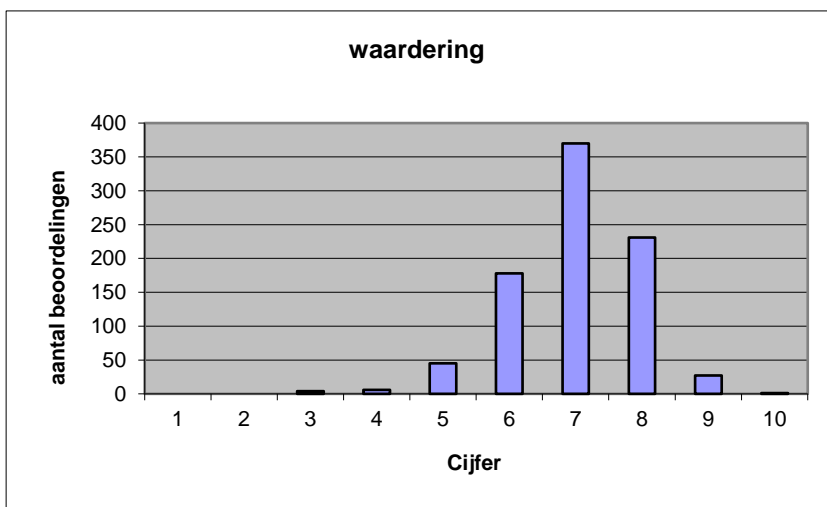


Welk cijfer zou u dit examen geven?
Ik geef dit examen een:

- 1
- 2
- 3
- 4
- 5
- 6
- 7
- 8
- 9
- 10

	Abs.	Perc.
1	0	0%
2	0	0%
3	4	0%
4	6	1%
5	45	5%
6	178	21%
7	370	43%
8	231	27%
9	27	3%
10	1	0%
N=	862	100%

gemiddelde	6,98
standaardafw	0,98



Quick scan
GL/TL natuur- en scheikunde 1 CSE 2022 tijdvak 1

Correlatietabel

	Lengte examen		
		Aansluiting onderwijs	
			Cijfer examen (waardering)
Moeilijkheidsgraad	0,23	0,19	0,33
Lengte examen		0,04	0,10
Aansluiting onderwijs			0,54

Moeilijkheidsgraad	1 = te moeilijk, 5 = te makkelijk
Lengte examen	1 = te lang, 3 = te kort
Aansluiting onderwijs	hercodeerd: slecht=1; zeer goed=5
Cijfer examen (waardering)	1=slecht; 10 = uitmuntend

Ingeschreven leerlingen	13125
Ingezonden leerlingen	11976
Totaal aantal scholen	799
Aantal reacties	862
Van aantal scholen	665
Percentage van totaal aantal scholen	83,23%
Aantal docenten	712
Aantal mailadressen	724