

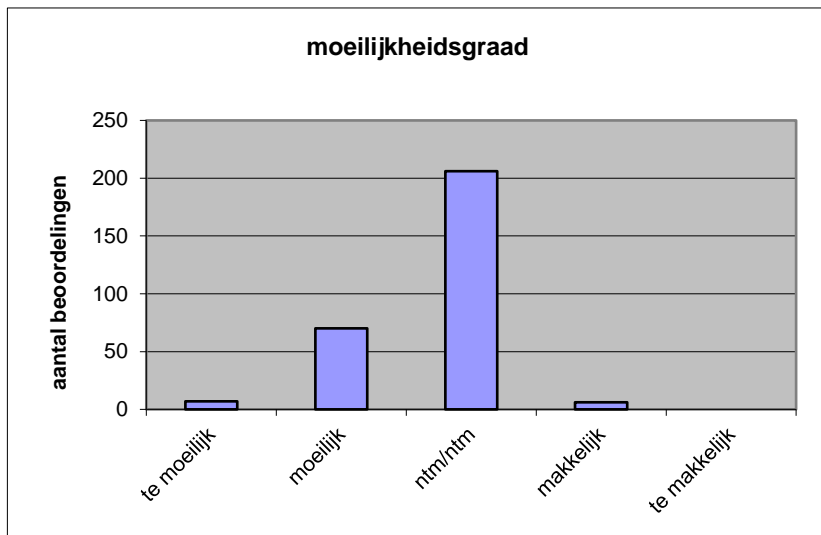
**Quick scan**  
**22165 GL/TL Frans CSE 2022 tijdvak 1**

Wat is uw oordeel over de moeilijkheidsgraad van het examen?

Ik vind het examen

- te moeilijk.
- moeilijk.
- niet te moeilijk/niet te makkelijk.
- makkelijk.
- te makkelijk.

	Abs.	Perc.
te moeilijk.	7	2%
moeilijk.	70	24%
niet te moeilijk/niet te makkelijk.	206	71%
makkelijk.	6	2%
te makkelijk.	0	0%
<b>N=</b>	<b>289</b>	<b>100%</b>



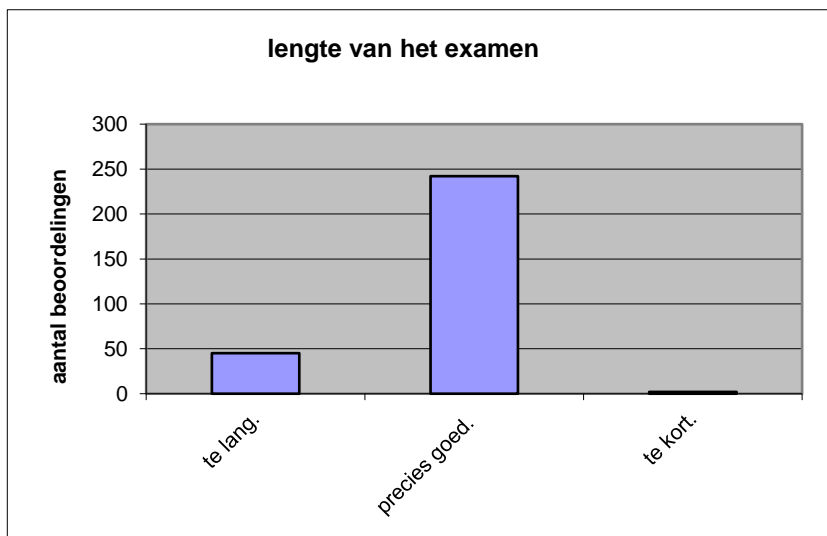
gemiddelde	2,73
standaardafw.	0,54

Wat is uw oordeel over de lengte van het examen in verhouding tot de tijd die de kandidaat ervoor beschikbaar heeft?

Het examen is

- te lang.
- precies goed.
- te kort.

	Abs.	Perc.
te lang.	45	16%
precies goed.	242	84%
te kort.	2	1%
<b>N=</b>	<b>289</b>	<b>100%</b>



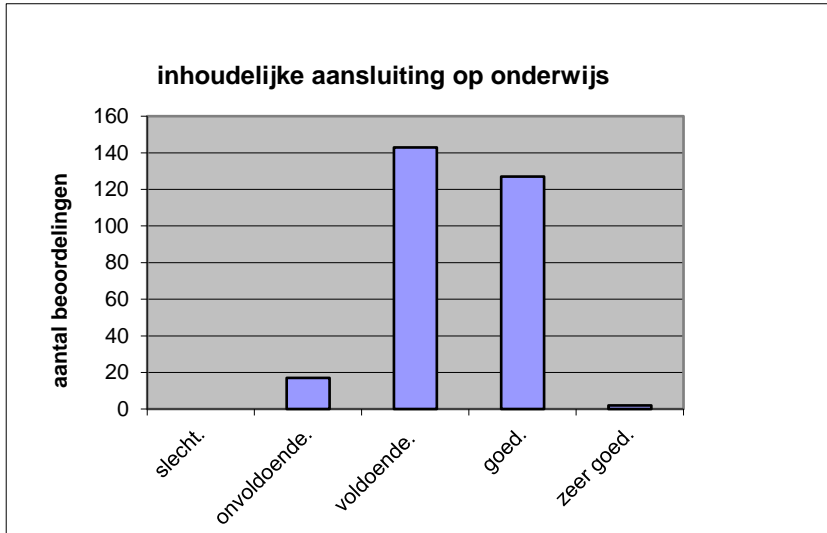
gemiddelde	1,85
standaardafw	0,38

Wat is uw oordeel over de inhoudelijke aansluiting van het examen bij het gegeven onderwijs?

- zeer goed.
- goed.
- voldoende.
- onvoldoende.
- slecht.

	Abs	Perc.
zeer goed.	2	1%
goed.	127	44%
voldoende.	143	49%
onvoldoende.	17	6%
slecht.	0	0%
<b>N=</b>	<b>289</b>	<b>100%</b>

gemiddelde	3,39
standaardafw	0,61

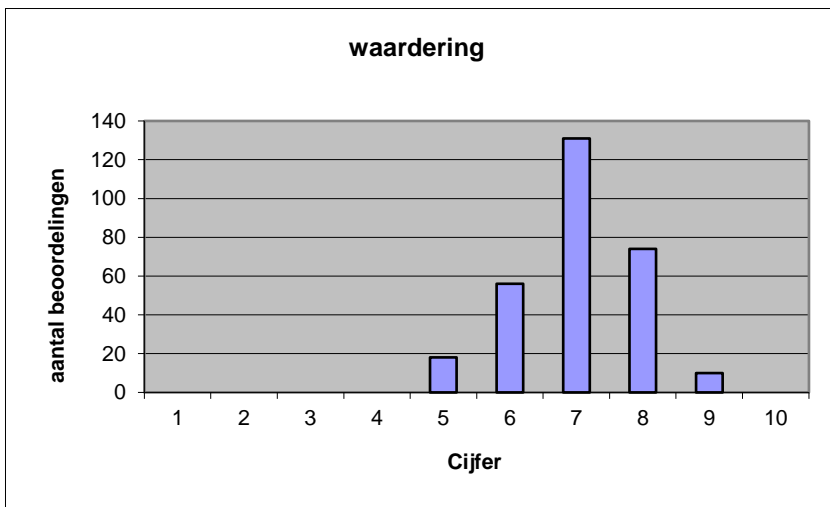


Welk cijfer zou u dit examen geven?  
Ik geef dit examen een:

- 1
- 2
- 3
- 4
- 5
- 6
- 7
- 8
- 9
- 10

	Abs.	Perc.
1	0	0%
2	0	0%
3	0	0%
4	0	0%
5	18	6%
6	56	19%
7	131	45%
8	74	26%
9	10	3%
10	0	0%
<b>N=</b>	<b>289</b>	<b>100%</b>

gemiddelde	7,01
standaardafw	0,92



**Quick scan**  
**GL/TL Frans CSE 2022 tijdvak 1**

**Correlatietabel**

	Lengte examen		
		Aansluiting onderwijs	
			Cijfer examen (waardering)
Moeilijkheidsgraad	0,14	0,22	0,50
Lengte examen		0,23	0,33
Aansluiting onderwijs			0,56

Moeilijkheidsgraad	1 = te moeilijk, 5 = te makkelijk
Lengte examen	1 = te lang, 3 = te kort
Aansluiting onderwijs	hercodeerd: slecht=1; zeer goed=5
Cijfer examen (waardering)	1=slecht; 10 = uitmuntend

Ingeschreven leerlingen	3483
Ingezonden leerlingen	3177
Totaal aantal scholen	360
Aantal reacties	289
Van aantal scholen	267
Percentage van totaal aantal scholen	74,17%
Aantal docenten	270
Aantal mailadressen	272