

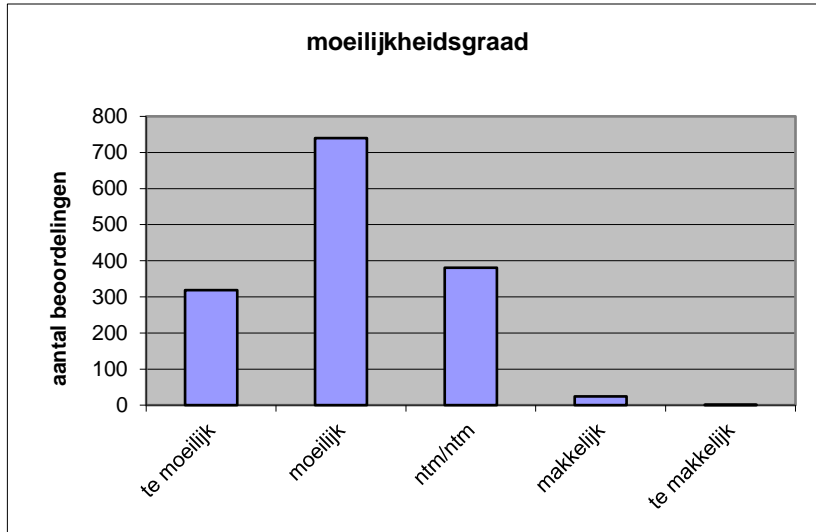
Quick scan
22183 GL/TL economie CSE 2022 tijdvak 1

Wat is uw oordeel over de moeilijkheidsgraad van het examen?

Ik vind het examen

- te moeilijk.
- moeilijk.
- niet te moeilijk/niet te makkelijk.
- makkelijk.
- te makkelijk.

	Abs.	Perc.
te moeilijk.	319	22%
moeilijk.	740	51%
niet te moeilijk/niet te makkelijk.	381	26%
makkelijk.	24	2%
te makkelijk.	1	0%
N=	1465	100%



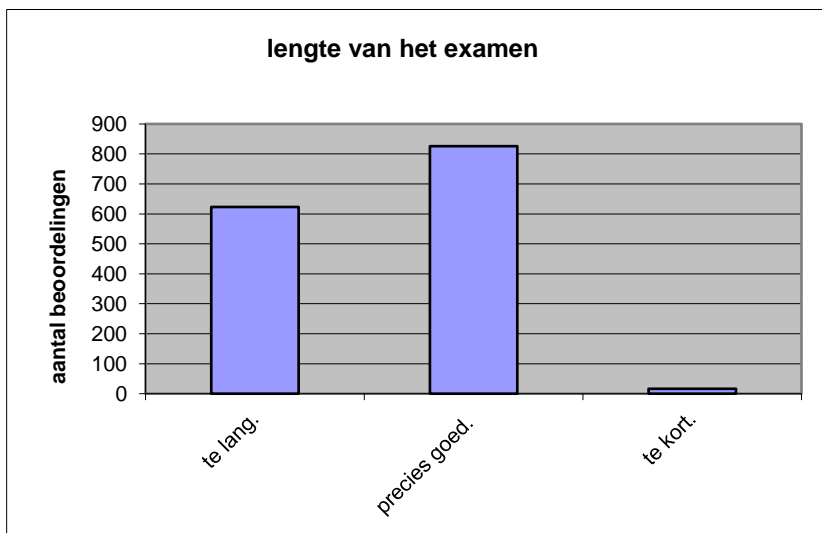
gemiddelde	2,08
standaardafw.	0,74

Wat is uw oordeel over de lengte van het examen in verhouding tot de tijd die de kandidaat ervoor beschikbaar heeft?

Het examen is

- te lang.
- precies goed.
- te kort.

	Abs.	Perc.
te lang.	623	43%
precies goed.	826	56%
te kort.	16	1%
N=	1465	100%



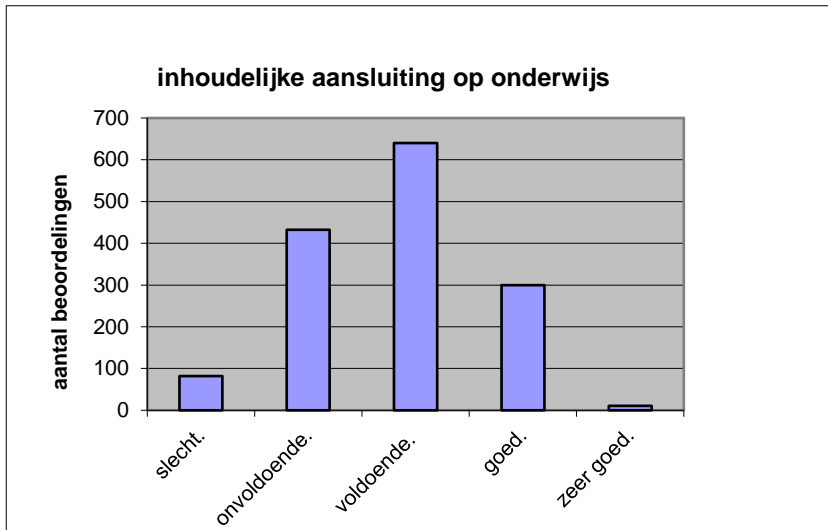
gemiddelde	1,59
standaardafw	0,51

Wat is uw oordeel over de inhoudelijke aansluiting van het examen bij het gegeven onderwijs?

- zeer goed.
- goed.
- voldoende.
- onvoldoende.
- slecht.

	Abs	Perc.
zeer goed.	11	1%
goed.	300	20%
voldoende.	640	44%
onvoldoende.	432	29%
slecht.	82	6%
N=	1465	100%

gemiddelde	2,81
standaardafw	0,85



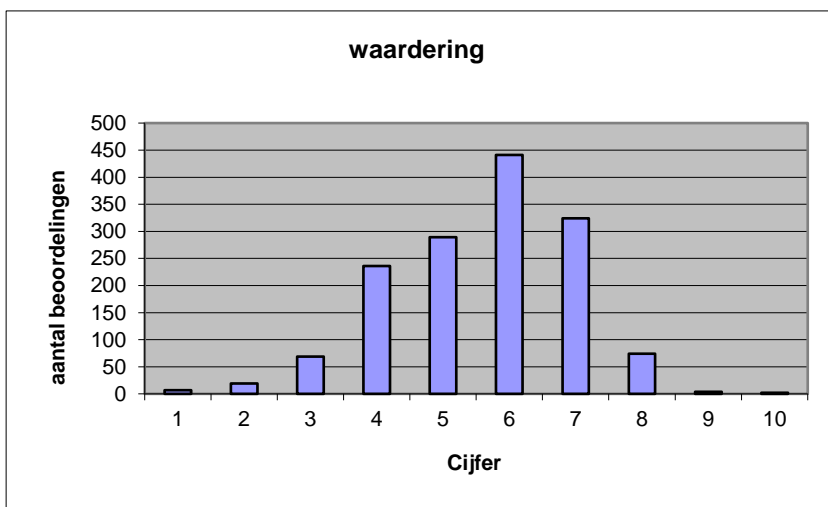
Welk cijfer zou u dit examen geven?

Ik geef dit examen een:

- 1
- 2
- 3
- 4
- 5
- 6
- 7
- 8
- 9
- 10

	Abs.	Perc.
1	7	0%
2	19	1%
3	69	5%
4	236	16%
5	289	20%
6	441	30%
7	324	22%
8	74	5%
9	4	0%
10	2	0%
N=	1465	100%

gemiddelde	5,60
standaardafw	1,38



Quick scan
GL/TL economie CSE 2022 tijdvak 1

Correlatietabel

	Lengte examen		
		Aansluiting onderwijs	
			Cijfer examen (waardering)
Moeilijkheidsgraad	0,29	0,47	0,70
Lengte examen		0,21	0,38
Aansluiting onderwijs			0,69

Moeilijkheidsgraad	1 = te moeilijk, 5 = te makkelijk
Lengte examen	1 = te lang, 3 = te kort
Aansluiting onderwijs	hercodeerd: slecht=1; zeer goed=5
Cijfer examen (waardering)	1=slecht; 10 = uitmuntend

Ingeschreven leerlingen	31000
Ingezonden leerlingen	28682
Totaal aantal scholen	862
Aantal reacties	1465
Van aantal scholen	752
Percentage van totaal aantal scholen	87,24%
Aantal docenten	999
Aantal mailadressen	1036