

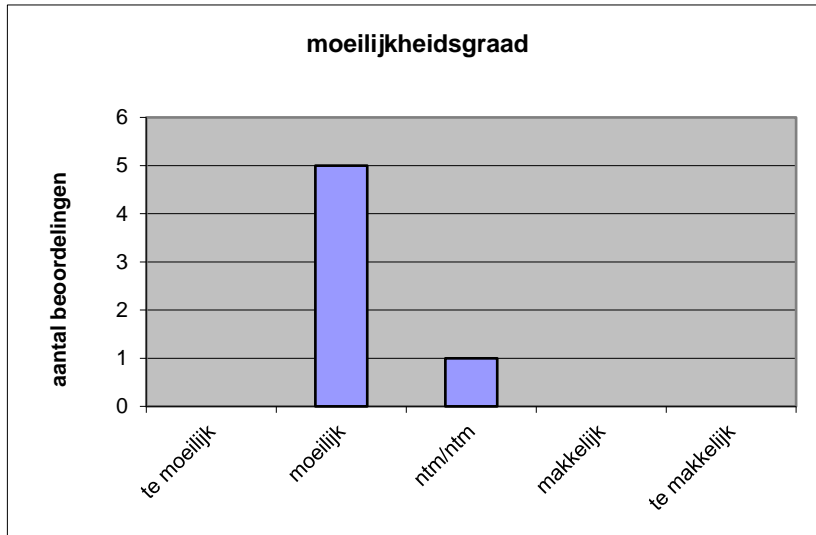
Quick scan
22174 GL/TL Arabisch CSE 2022 tijdvak 1

Wat is uw oordeel over de moeilijkheidsgraad van het examen?

Ik vind het examen

- te moeilijk.
- moeilijk.
- niet te moeilijk/niet te makkelijk.
- makkelijk.
- te makkelijk.

	Abs.	Perc.
te moeilijk.	0	0%
moeilijk.	5	83%
niet te moeilijk/niet te makkelijk.	1	17%
makkelijk.	0	0%
te makkelijk.	0	0%
N=	6	100%



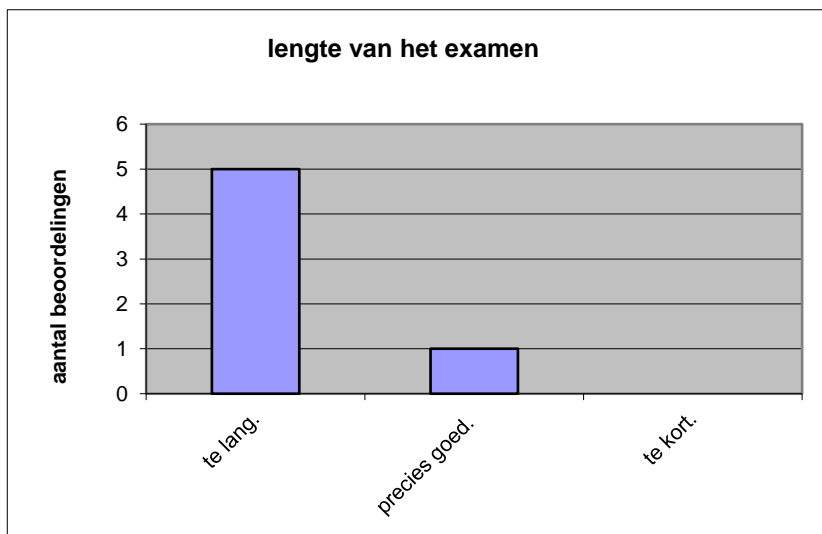
gemiddelde	2,17
standaardafw.	0,41

Wat is uw oordeel over de lengte van het examen in verhouding tot de tijd die de kandidaat ervoor beschikbaar heeft?

Het examen is

- te lang.
- precies goed.
- te kort.

	Abs.	Perc
te lang.	5	83%
precies goed.	1	17%
te kort.	0	0%
N=	6	100%



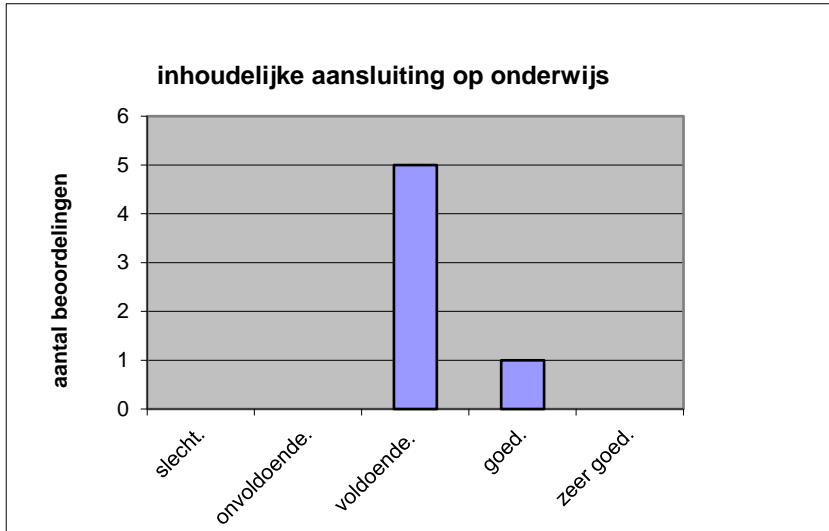
gemiddelde	1,17
standaardafw	0,41

Wat is uw oordeel over de inhoudelijke aansluiting van het examen bij het gegeven onderwijs?

- zeer goed.
- goed.
- voldoende.
- onvoldoende.
- slecht.

	Abs	Perc.
zeer goed.	0	0%
goed.	1	17%
voldoende.	5	83%
onvoldoende.	0	0%
slecht.	0	0%
N=	6	100%

gemiddelde	3,17
standaardafw	0,41

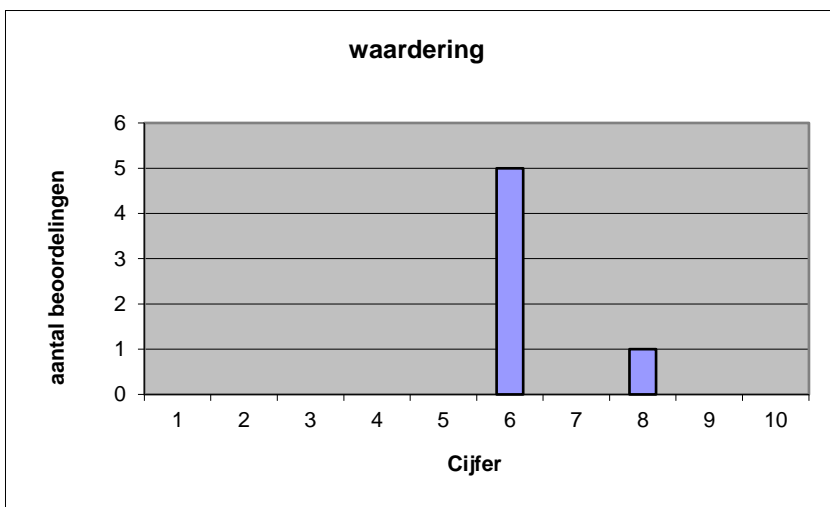


Welk cijfer zou u dit examen geven?
Ik geef dit examen een:

- 1
- 2
- 3
- 4
- 5
- 6
- 7
- 8
- 9
- 10

	Abs.	Perc.
1	0	0%
2	0	0%
3	0	0%
4	0	0%
5	0	0%
6	5	83%
7	0	0%
8	1	17%
9	0	0%
10	0	0%
N=	6	100%

gemiddelde	6,33
standaardafw	0,82



Quick scan
GL/TL Arabisch CSE 2022 tijdvak 1

Correlatietabel

	Lengte examen		
		Aansluiting onderwijs	
			Cijfer examen (waardering)
Moeilijkheidsgraad	1,00	1,00	1,00
Lengte examen		1,00	1,00
Aansluiting onderwijs			1,00

Moeilijkheidsgraad	1 = te moeilijk, 5 = te makkelijk
Lengte examen	1 = te lang, 3 = te kort
Aansluiting onderwijs	hercodeerd: slecht=1; zeer goed=5
Cijfer examen (waardering)	1=slecht; 10 = uitmuntend

Ingeschreven leerlingen	25
Ingezonden leerlingen	22
Totaal aantal scholen	7
Aantal reacties	6
Van aantal scholen	3
Percentage van totaal aantal scholen	42,86%
Aantal docenten	3
Aantal mailadressen	3