

**Bijlage VMBO-GL en TL**  
**2022**

tijdvak 2

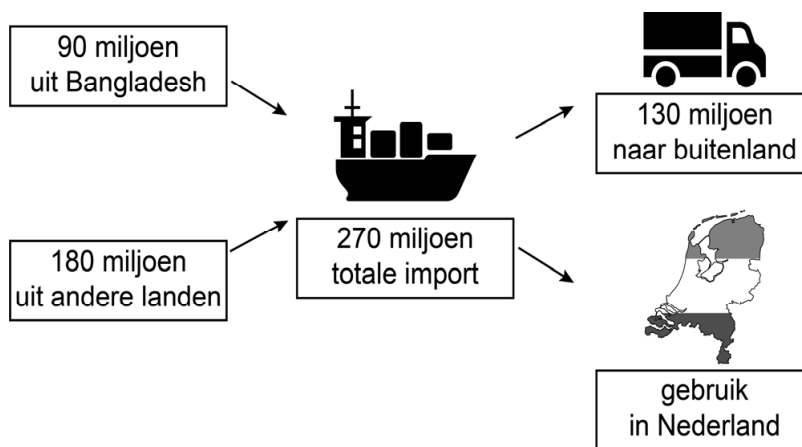
**economie CSE GL en TL**

## T-shirts uit Bangladesh

### informatiebron 1 Nederlandse import- en exportwaarde van goederen met Bangladesh × € 1.000

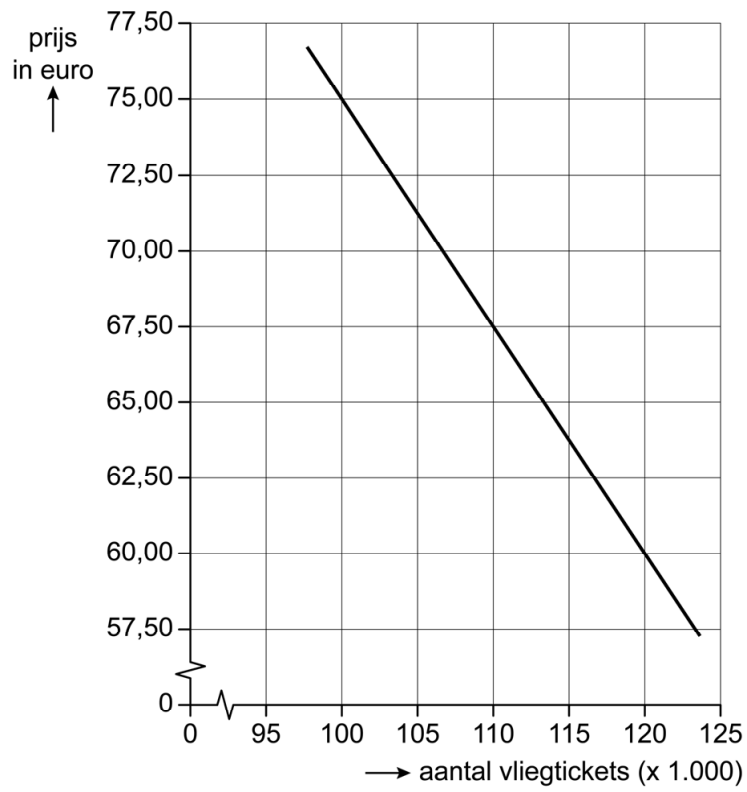
jaren	importwaarde	exportwaarde
2015	870.473	184.460
2016	989.592	195.358
2017	1.252.461	334.870

### informatiebron 2 import en export T-shirts Nederland in 2018



## De vliegtaks

### informatiebron 3 de vraag naar vliegtickets van Amsterdam naar Londen



## informatiebron 4 huisdieren in Nederland



**17 miljoen**  
aantal mensen  
in Nederland



**7,6 miljoen**  
aantal gezinnen



**4,5 miljoen**  
aantal gezinnen  
met huisdieren



**33,5 miljoen**  
aantal huisdieren



1. vissen  
**18 miljoen**



2. postduiven  
**5 miljoen**



3. vogels  
**3,9 miljoen**



4. katten  
**2,6 miljoen**



5. honden  
**1,5 miljoen**



6. konijnen  
**1,2 miljoen**



7. reptielen  
**650.000**

## Betalingsproviders

---

### informatiebron 5 prijsoverzicht van betalingsprovider Doekoe

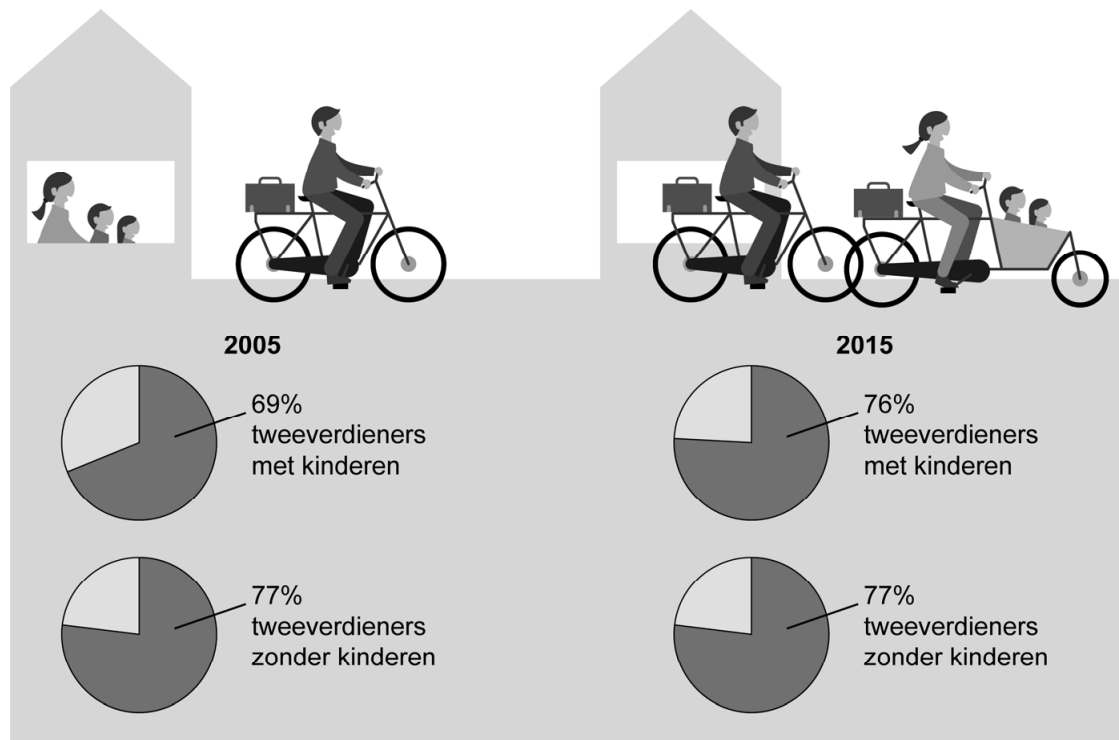
<b>betaalmethode</b>	<b>eenmalige kosten</b>	<b>prijzen per transactie</b>	<b>minimale maandelijkse prijzen</b>
iDEAL	geen	€ 0,45	€ 100,-
PayPal	geen	1,3% van het bedrag + € 0,10 per betaling	€ 100,-

## Allebei aan het werk

**informatiebron 6** te betalen inkomstenbelasting in euro's bij huishoudens met een bruto jaarinkomen van € 40.000 in 2018

<b>EENVERDIENER € 40.000 bruto</b>	
<b>inkomstenbelasting</b>	<b>15.472</b>
<b>heffingskortingen:</b>	
algemene heffingskorting	1.335
arbeidskorting	3.001
algemene heffingskorting partner	755
<b>te betalen belasting</b>	<b>10.381</b>
<b>TWEEVERDIENER € 40.000 bruto (2 × € 20.000)</b>	
inkomstenbelasting partner 1	7.310
inkomstenbelasting partner 2	7.310
<b>inkomstenbelasting totaal</b>	<b>14.620</b>
<b>heffingskortingen:</b>	
algemene heffingskorting partner 1	2.265
algemene heffingskorting partner 2	2.265
arbeidskorting partner 1	3.123
arbeidskorting partner 2	3.123
inkomensafhankelijke combinatiekorting partner 2	1.980
te betalen belasting partner 1	1.922
te betalen belasting partner 2	-58
<b>gezamenlijk te betaling belasting</b>	<b>1.864</b>
Beide gezinnen hebben één of meer kinderen onder de 12 jaar. Bij het tweeverdienersgezin verdienen beide partners € 20.000 per jaar.	

## informatiebron 7 het deel tweeverdieners van de huishoudens met en zonder kinderen in Nederland



## Zoete handel met bittere smaak

---

### **informatiebron 8 suikerprijzen in de EU**

invoerrechten suiker per 100 kilogram	€ 42
in de EU geproduceerde suiker per 1 kilogram	€ 2
geïmporteerde suiker, inclusief invoerrechten per 1 kilogram	€ 2,15

### **informatiebron 9 wisselkoers Braziliaanse real (BRL) en 1 dollar (USD)**

<b>jaar</b>	<b>jaargemiddelde BRL</b>
2011	1,99
2012	1,76
2013	1,67
2014	1,96
2015	2,16
2016	2,35
2017	3,34
2018	3,49

Toelichting:

In 2011 is BRL 1,99 gelijk aan USD 1.



## Jazeker een hypotheek

---

### informatiebron 10 maandbegroting van Shakir en Brenda

inkomsten		uitgaven	
netto-maandinkomen Shakir	€ 1.728	vaste lasten	€ 1.635
netto-maandinkomen Brenda	€ 1.350	reserveringsuitgaven	€ 470
		huishoudelijke uitgaven	€ 530
totale inkomsten	€ 3.078	totale uitgaven	€ 2.635

### informatiebron 11 overzicht maximale hypotheekbedrag\* bij 10 jaar vast

hypotheekrentepercentage	3,25%
gezamenlijk netto-jaarinkomen × € 1.000	
14 tot 20	€ 126.000
20 tot 26	€ 172.000
26 tot 32	€ 221.000
32 tot 38	€ 280.000
38 tot 44	€ 362.000

\* Om het maximale hypotheekbedrag te berekenen moet het laagste netto-jaarinkomen maar voor 60% meegerekend worden.