

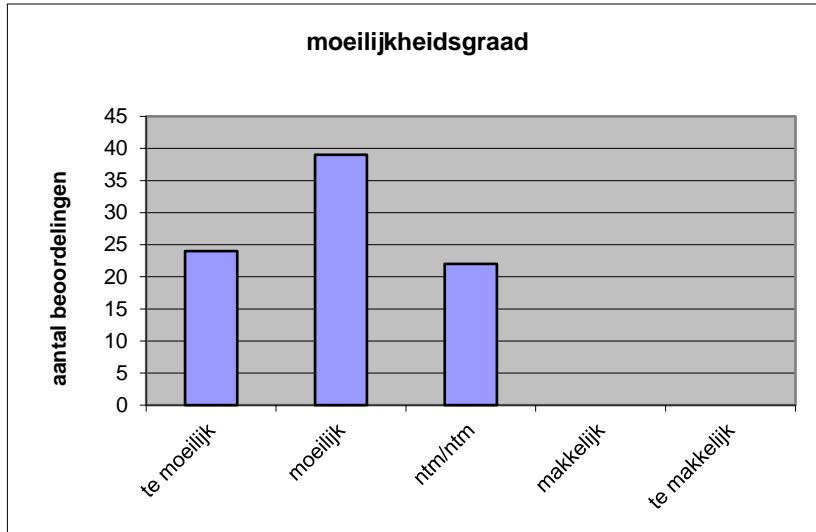
Quick scan
22205 GL/TL muziek CSE 2022 tijdvak 1

Wat is uw oordeel over de moeilijkheidsgraad van het examen?

Ik vind het examen

- te moeilijk.
- moeilijk.
- niet te moeilijk/niet te makkelijk.
- makkelijk.
- te makkelijk.

	Abs.	Perc.
te moeilijk.	24	28%
moeilijk.	39	46%
niet te moeilijk/niet te makkelijk.	22	26%
makkelijk.	0	0%
te makkelijk.	0	0%
N=	85	100%



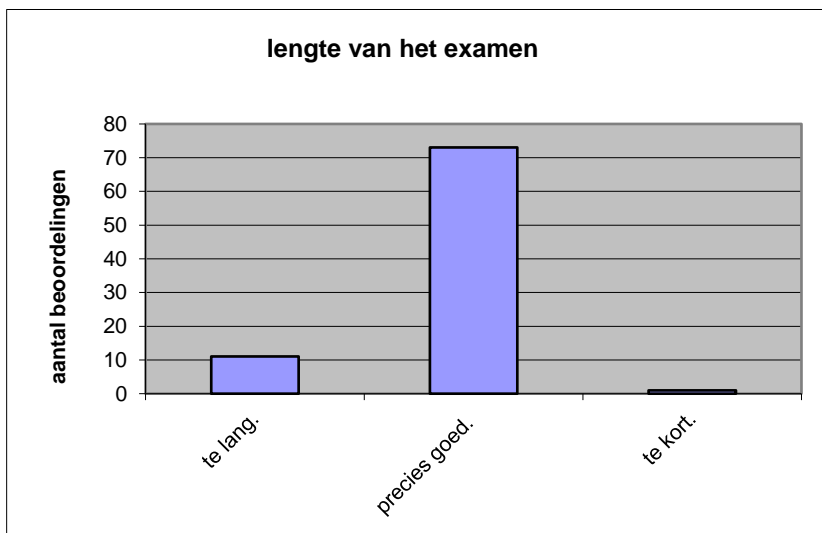
gemiddelde	1,98
standaardafw.	0,74

Wat is uw oordeel over de lengte van het examen in verhouding tot de tijd die de kandidaat ervoor beschikbaar heeft?

Het examen is

- te lang.
- precies goed.
- te kort.

	Abs.	Perc.
te lang.	11	13%
precies goed.	73	86%
te kort.	1	1%
N=	85	100%



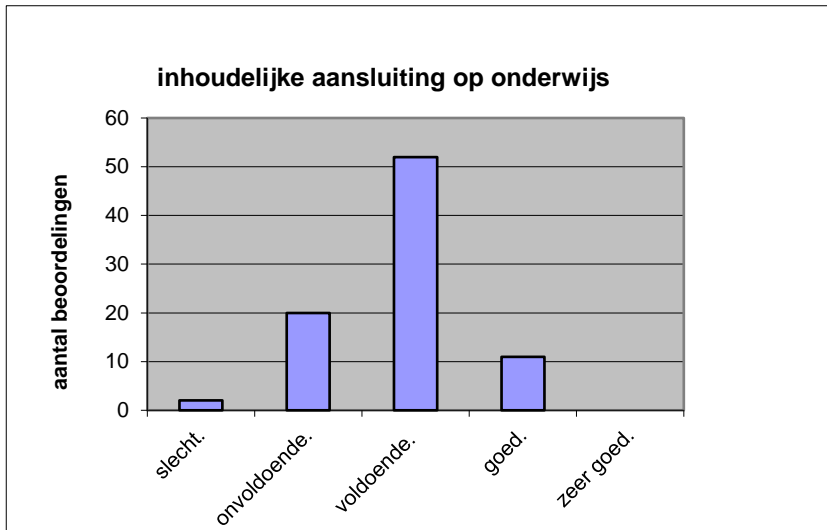
gemiddelde	1,88
standaardafw	0,36

Wat is uw oordeel over de inhoudelijke aansluiting van het examen bij het gegeven onderwijs?

- zeer goed.
- goed.
- voldoende.
- onvoldoende.
- slecht.

Abs	Perc.
0	0%
11	13%
52	61%
20	24%
2	2%
N=	85
	100%

gemiddelde	2,85
standaardafw	0,66

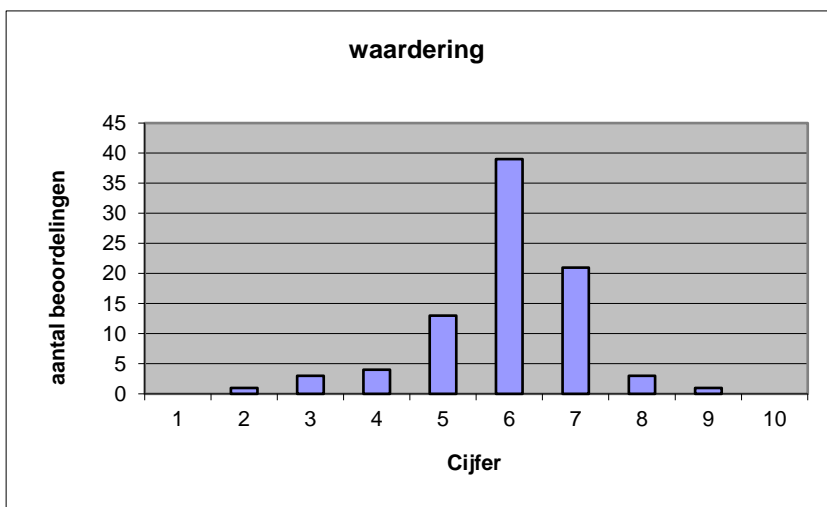


Welk cijfer zou u dit examen geven?
Ik geef dit examen een:

- 1
- 2
- 3
- 4
- 5
- 6
- 7
- 8
- 9
- 10

Abs.	Perc.
0	0%
1	1%
3	4%
4	5%
13	15%
39	46%
21	25%
3	4%
1	1%
0	0%
N=	85
	100%

gemiddelde	5,95
standaardafw	1,16



Quick scan
GL/TL muziek CSE 2022 tijdvak 1

Correlatietabel

	Lengte examen		
		Aansluiting onderwijs	
			Cijfer examen (waardering)
Moeilijkheidsgraad	0,30	0,40	0,65
Lengte examen		0,27	0,30
Aansluiting onderwijs			0,64

Moeilijkheidsgraad	1 = te moeilijk, 5 = te makkelijk
Lengte examen	1 = te lang, 3 = te kort
Aansluiting onderwijs	hercodeerd: slecht=1; zeer goed=5
Cijfer examen (waardering)	1=slecht; 10 = uitmuntend

Ingeschreven leerlingen	810
Ingezonden leerlingen	766
Totaal aantal scholen	99
Aantal reacties	85
Van aantal scholen	82
Percentage van totaal aantal scholen	82,83%
Aantal docenten	82
Aantal mailadressen	82