

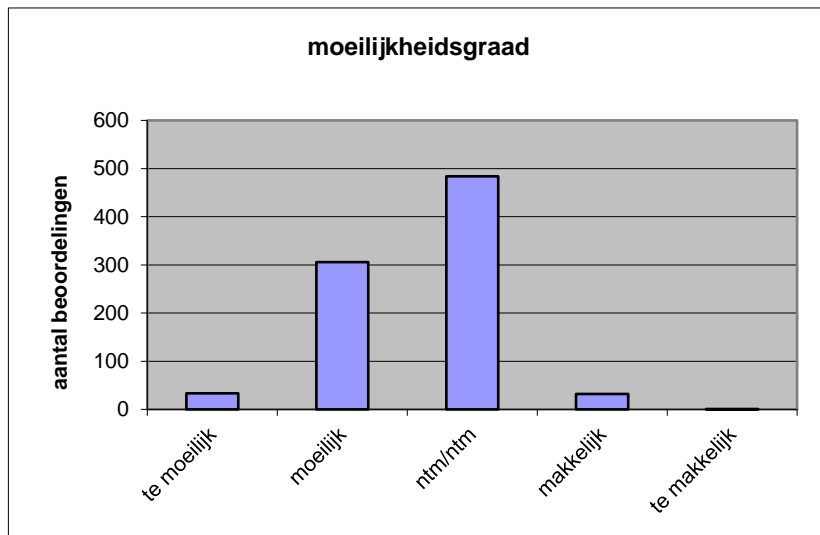
Quick scan
22168 GL/TL Duits CSE 2022 tijdvak 1

Wat is uw oordeel over de moeilijkheidsgraad van het examen?

Ik vind het examen

- te moeilijk.
- moeilijk.
- niet te moeilijk/niet te makkelijk.
- makkelijk.
- te makkelijk.

	Abs.	Perc.
te moeilijk.	33	4%
moeilijk.	306	36%
niet te moeilijk/niet te makkelijk.	484	57%
makkelijk.	32	4%
te makkelijk.	1	0%
N=	856	100%



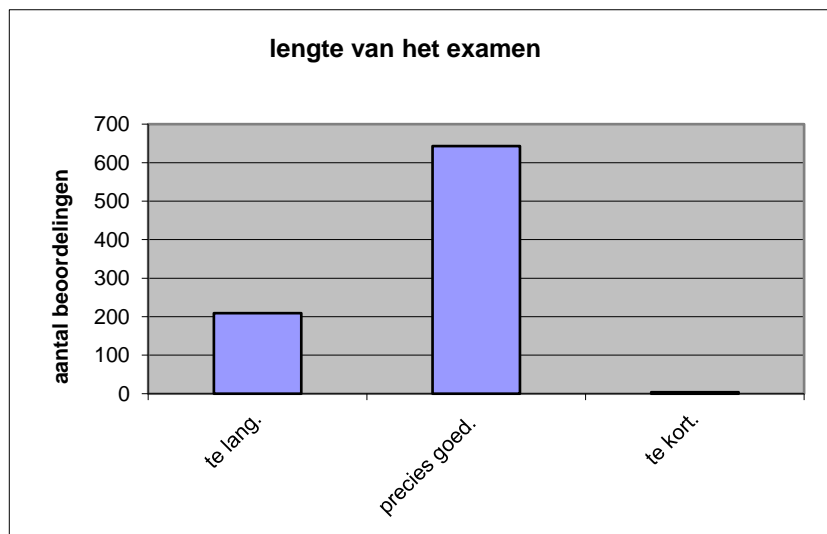
gemiddelde	2,61
standaardafw.	0,63

Wat is uw oordeel over de lengte van het examen in verhouding tot de tijd die de kandidaat ervoor beschikbaar heeft?

Het examen is

- te lang.
- precies goed.
- te kort.

	Abs.	Perc
te lang.	209	24%
precies goed.	643	75%
te kort.	4	0%
N=	856	100%



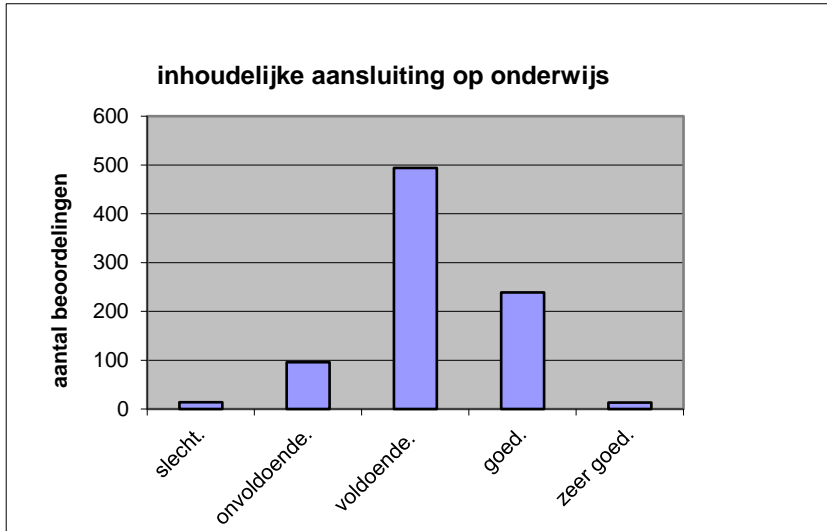
gemiddelde	1,76
standaardafw	0,44

Wat is uw oordeel over de inhoudelijke aansluiting van het examen bij het gegeven onderwijs?

- zeer goed.
- goed.
- voldoende.
- onvoldoende.
- slecht.

	Abs	Perc.
zeer goed.	13	2%
goed.	239	28%
voldoende.	494	58%
onvoldoende.	96	11%
slecht.	14	2%
N=	856	100%

gemiddelde	3,16
standaardafw	0,70

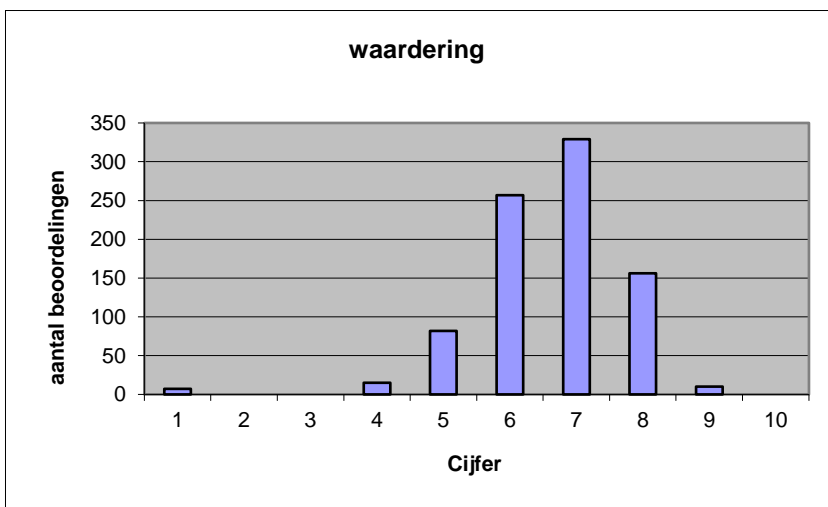


Welk cijfer zou u dit examen geven?
Ik geef dit examen een:

- 1
- 2
- 3
- 4
- 5
- 6
- 7
- 8
- 9
- 10

	Abs.	Perc.
1	7	1%
2	0	0%
3	0	0%
4	15	2%
5	82	10%
6	257	30%
7	329	38%
8	156	18%
9	10	1%
10	0	0%
N=	856	100%

gemiddelde	6,61
standaardafw	1,10



Quick scan
GL/TL Duits CSE 2022 tijdvak 1

Correlatietabel

	Lengte examen		
		Aansluiting onderwijs	
		Cijfer examen (waardering)	
Moeilijkheidsgraad	0,31	0,37	0,60
Lengte examen		0,24	0,38
Aansluiting onderwijs			0,60

Moeilijkheidsgraad	1 = te moeilijk, 5 = te makkelijk
Lengte examen	1 = te lang, 3 = te kort
Aansluiting onderwijs	hercodeerd: slecht=1; zeer goed=5
Cijfer examen (waardering)	1=slecht; 10 = uitmuntend

Ingeschreven leerlingen	15708
Ingezonden leerlingen	14358
Totaal aantal scholen	776
Aantal reacties	856
Van aantal scholen	620
Percentage van totaal aantal scholen	79,90%
Aantal docenten	677
Aantal mailadressen	683