

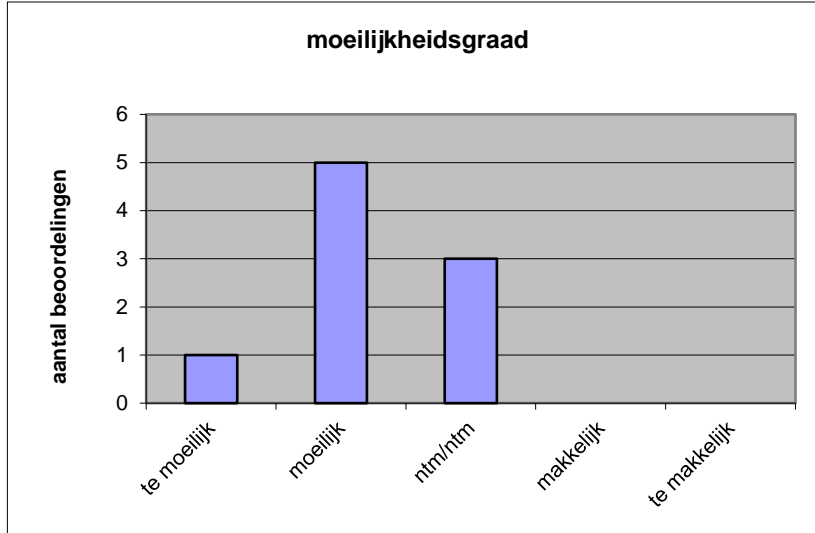
Quick scan
22207 GL/TL dans CSE 2022 tijdvak 1

Wat is uw oordeel over de moeilijkheidsgraad van het examen?

Ik vind het examen

- te moeilijk.
- moeilijk.
- niet te moeilijk/niet te makkelijk.
- makkelijk.
- te makkelijk.

	Abs.	Perc.
te moeilijk.	1	11%
moeilijk.	5	56%
niet te moeilijk/niet te makkelijk.	3	33%
makkelijk.	0	0%
te makkelijk.	0	0%
N=	9	100%



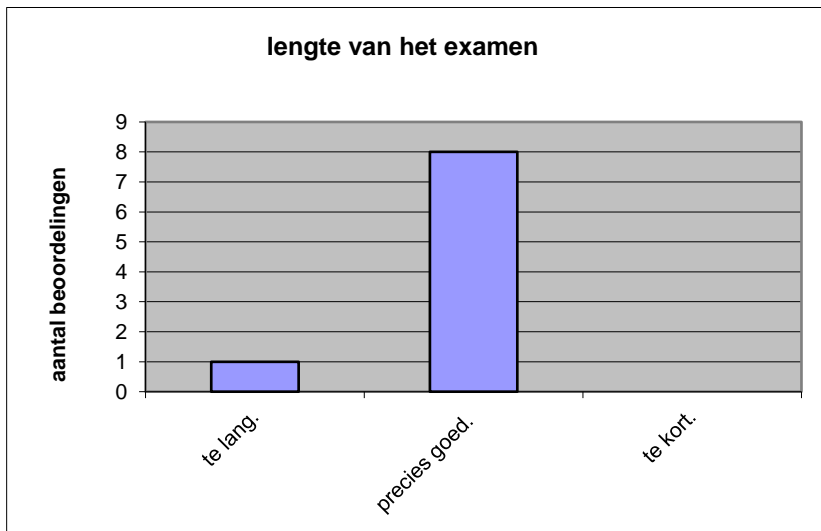
gemiddelde	2,22
standaardafw.	0,67

Wat is uw oordeel over de lengte van het examen in verhouding tot de tijd die de kandidaat ervoor beschikbaar heeft?

Het examen is

- te lang.
- precies goed.
- te kort.

	Abs.	Perc.
te lang.	1	11%
precies goed.	8	89%
te kort.	0	0%
N=	9	100%



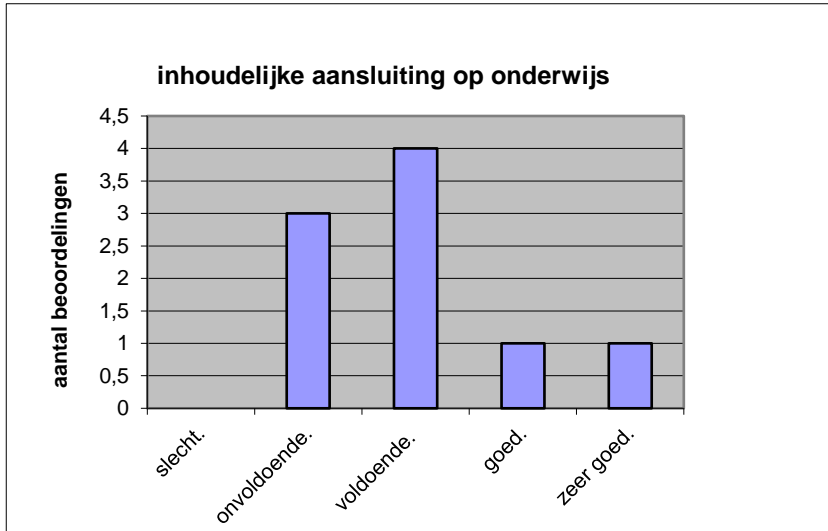
gemiddelde	1,89
standaardafw	0,33

Wat is uw oordeel over de inhoudelijke aansluiting van het examen bij het gegeven onderwijs?

- zeer goed.
- goed.
- voldoende.
- onvoldoende.
- slecht.

	Abs	Perc.
zeer goed.	1	11%
goed.	1	11%
voldoende.	4	44%
onvoldoende.	3	33%
slecht.	0	0%
N=	9	100%

gemiddelde	3,00
standaardafw	1,00

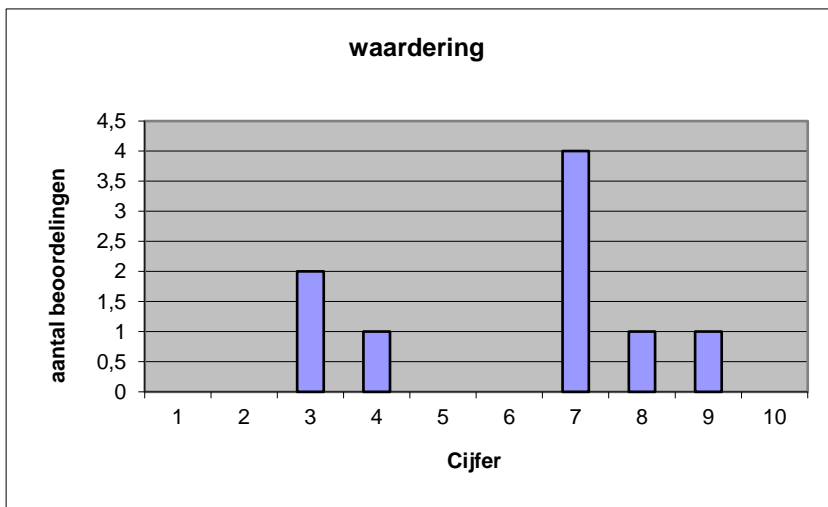


Welk cijfer zou u dit examen geven?
Ik geef dit examen een:

- 1
- 2
- 3
- 4
- 5
- 6
- 7
- 8
- 9
- 10

	Abs.	Perc.
1	0	0%
2	0	0%
3	2	22%
4	1	11%
5	0	0%
6	0	0%
7	4	44%
8	1	11%
9	1	11%
10	0	0%
N=	9	100%

gemiddelde	6,11
standaardafw	2,20



Quick scan
GL/TL dans CSE 2022 tijdvak 1

Correlatietabel

	Lengte examen		
		Aansluiting onderwijs	
		Cijfer examen (waardering)	
Moeilijkheidsgraad	-0,44	0,38	0,49
Lengte examen		0,00	-0,15
Aansluiting onderwijs			0,91

Moeilijkheidsgraad	1 = te moeilijk, 5 = te makkelijk
Lengte examen	1 = te lang, 3 = te kort
Aansluiting onderwijs	hercodeerd: slecht=1; zeer goed=5
Cijfer examen (waardering)	1=slecht; 10 = uitmuntend

Ingeschreven leerlingen	52
Ingezonden leerlingen	51
Totaal aantal scholen	12
Aantal reacties	9
Van aantal scholen	8
Percentage van totaal aantal scholen	66,67%
Aantal docenten	8
Aantal mailadressen	8