

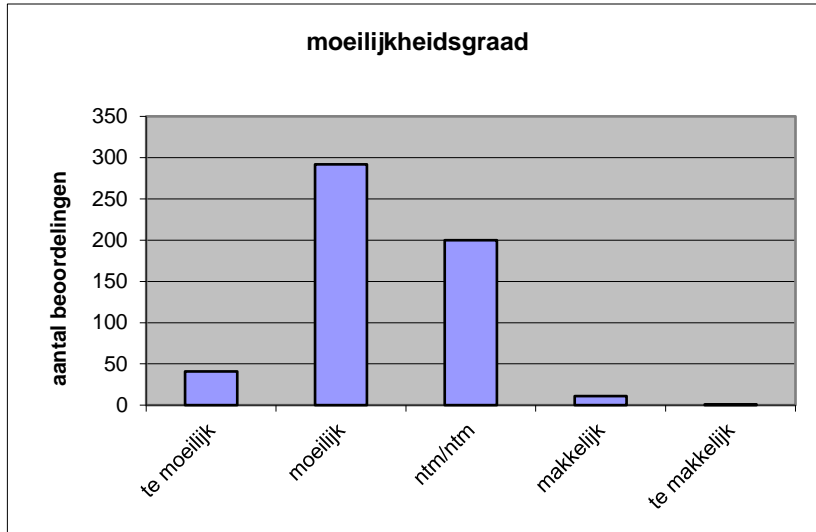
Quick scan
22203 GL/TL beeldende vakken CSE 2022 tijdvak 1

Wat is uw oordeel over de moeilijkheidsgraad van het examen?

Ik vind het examen

- te moeilijk.
- moeilijk.
- niet te moeilijk/niet te makkelijk.
- makkelijk.
- te makkelijk.

	Abs.	Perc.
te moeilijk.	41	8%
moeilijk.	292	54%
niet te moeilijk/niet te makkelijk.	200	37%
makkelijk.	11	2%
te makkelijk.	1	0%
N=	545	100%



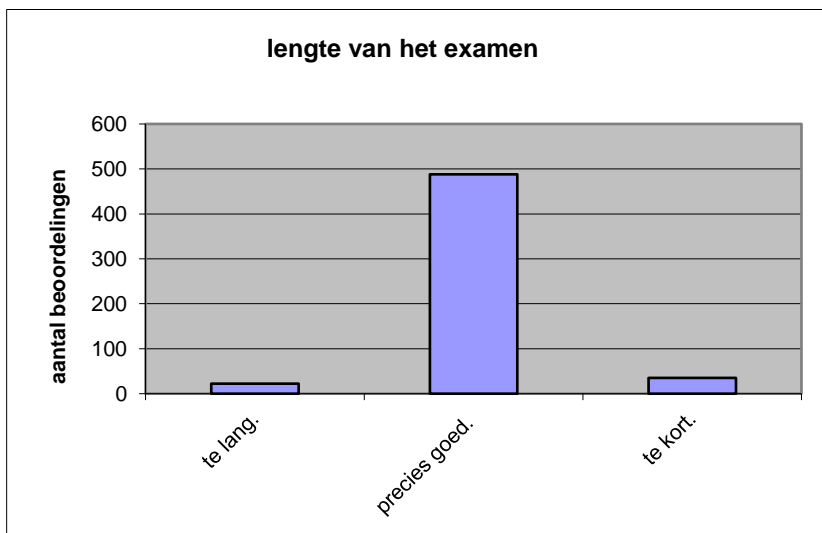
gemiddelde	2,34
standaardafw.	0,65

Wat is uw oordeel over de lengte van het examen in verhouding tot de tijd die de kandidaat ervoor beschikbaar heeft?

Het examen is

- te lang.
- precies goed.
- te kort.

	Abs.	Perc
te lang.	22	4%
precies goed.	488	90%
te kort.	35	6%
N=	545	100%



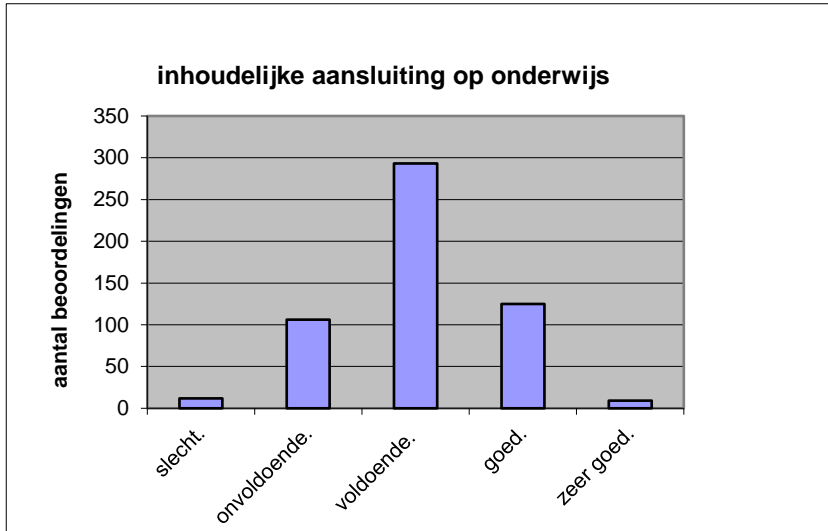
gemiddelde	2,02
standaardafw	0,32

Wat is uw oordeel over de inhoudelijke aansluiting van het examen bij het gegeven onderwijs?

- zeer goed.
- goed.
- voldoende.
- onvoldoende.
- slecht.

	Abs	Perc.
zeer goed.	9	2%
goed.	125	23%
voldoende.	293	54%
onvoldoende.	106	19%
slecht.	12	2%
N=	545	100%

gemiddelde	3,02
standaardafw	0,76

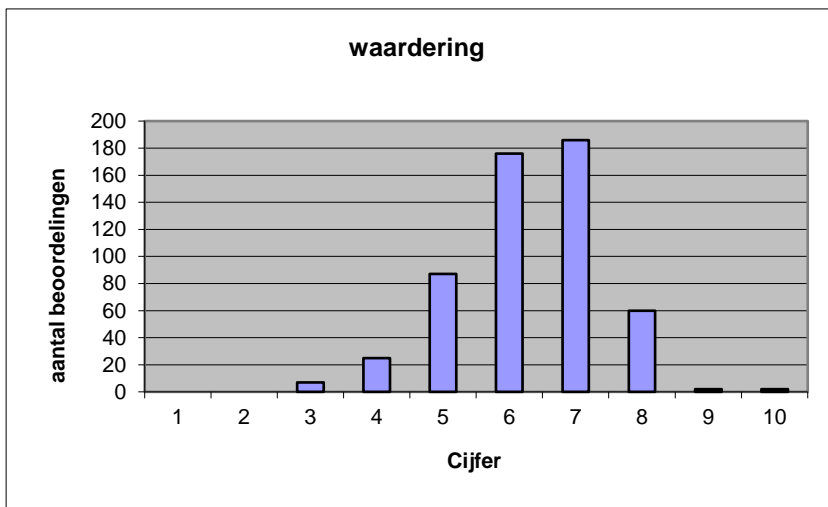


Welk cijfer zou u dit examen geven?
Ik geef dit examen een:

- 1
- 2
- 3
- 4
- 5
- 6
- 7
- 8
- 9
- 10

	Abs.	Perc.
1	0	0%
2	0	0%
3	7	1%
4	25	5%
5	87	16%
6	176	32%
7	186	34%
8	60	11%
9	2	0%
10	2	0%
N=	545	100%

gemiddelde	6,30
standaardafw	1,12



Quick scan
GL/TL beeldende vakken CSE 2022 tijdvak 1

Correlatietabel

	Lengte examen		
		Aansluiting onderwijs	
			Cijfer examen (waardering)
Moeilijkheidsgraad	0,09	0,28	0,57
Lengte examen		-0,06	0,03
Aansluiting onderwijs			0,61

Moeilijkheidsgraad	1 = te moeilijk, 5 = te makkelijk
Lengte examen	1 = te lang, 3 = te kort
Aansluiting onderwijs	hercodeerd: slecht=1; zeer goed=5
Cijfer examen (waardering)	1=slecht; 10 = uitmuntend

Ingeschreven leerlingen	8488
Ingezonden leerlingen	7775
Totaal aantal scholen	488
Aantal reacties	545
Van aantal scholen	391
Percentage van totaal aantal scholen	80,12%
Aantal docenten	439
Aantal mailadressen	446