

Examen VMBO-GL

2022

versie rood, onderdeel **B**

profielvak-cspe D&P – GL

opdrachten

Naam kandidaat _____ Kandidaatnummer _____

De richttijd voor dit onderdeel is 110 minuten.

Dit onderdeel bestaat uit 3 opdrachten.

Voor dit onderdeel zijn maximaal 19 punten te behalen.

Bij elke vraag of opdracht staat hoeveel punten met een goede uitvoering behaald kunnen worden.

opdrachten onderdeel B

- vergunningscheck uitvoeren
- ontruimingsplattegrond beoordelen en vluchtroutes tekenen
- gerecht bereiden

Inleiding

Dit examen gaat over het organiseren van de sport- en speldag MOEF! voor jongeren.

De sport- en speldag vindt plaats op het evenemententerrein de Boschere.

Jongeren kunnen meedoen aan verschillende spelen.

Er zijn sportspelen, teamspelen, estafettespelen, funspelen en waterspelen.

Ook zijn er workshops om jongeren kennis te laten maken met bepaalde sporten.

Jij loopt stage bij MOEF! en je helpt bij het organiseren van deze dag.

Het is onduidelijk of voor de sport- en speldag MOEF! een vergunning moet worden aangevraagd of dat kan worden volstaan met een melding. Dit kan gecontroleerd worden met een vergunningscheck van de gemeente Borgh. Jij gaat deze check uitvoeren.

Voor deze opdracht heb je het bestand vr_vergunningscheck_gl nodig.

4p 1 Vergunningscheck uitvoeren

Werkwijze

- Open het bestand en sla het op als vr_vergunningscheck_gl_jouw naam.
- Vul de vergunningscheck in. Gebruik hierbij de informatie over de sport- en speldag MOEF!.
- Sla het bestand nogmaals op en druk op de knop 'verzenden' als je klaar bent (jouw antwoorden en gegevens worden dan afgedrukt).

Informatie over de sport- en speldag MOEF!

- De sport- en speldag MOEF! vindt plaats op zaterdag 20 augustus op het gemeentelijke evenemententerrein de Boschere.
- Aan deze dag nemen 120 jongeren tot 18 jaar deel.
- Het evenement begint om 10.00 uur en eindigt om 19.00 uur, en het wordt begeleid door 30 vrijwilligers ouder dan 18 jaar.
- Het is een alcohol- en rookvrij evenement, en het is getoetst aan de regels die in het veiligheidsplan zijn opgesteld.
- Alle rijbanen zijn 4,5 meter breed en gezien de omvang van het evenement zijn er geen verkeersmaatregelen nodig.
- De activiteiten vinden hoofdzakelijk in de buitenlucht plaats. Ook wordt gebruik gemaakt van de speelhal en de tenten op het terrein. De speelhal en de tenten hebben een maximale capaciteit van 40 personen.
- Omdat de kosten worden gedekt door sponsors, door subsidie van de gemeente en door de opbrengsten van een loterij die al heeft plaatsgevonden, is het evenement gratis toegankelijk.
- Voor meer informatie kun je mailen naar de organisator van de sport- en speldag MOEF!: info@moef.nl.

Op een ander deel van het terrein staat een gebouw met ruimtes die te huur zijn. Een stagiair heeft een voorstel voor een ontruimingsplattegrond van de begane grond gemaakt.
Jij krijgt de opdracht om deze plattegrond te beoordelen en de vluchtroutes voor twee personen te tekenen in de plattegrond.

3p **2 Ontruimingsplattegrond beoordelen en vluchtroutes tekenen**

Werkwijze

- Bekijk de plattegrond, de legenda en de veiligheidsinstructies op de volgende pagina. Er staan helaas fouten in waardoor gevaarlijke situaties kunnen ontstaan.
- Beoordeel de plattegrond **en** de vluchtroutes vanaf het punt 'U bevindt zich hier'.

Wat moet verbeterd worden aan de ontruimingsplattegrond met vluchtroutes?

Noteer TWEE fouten.

1.

.....

.....

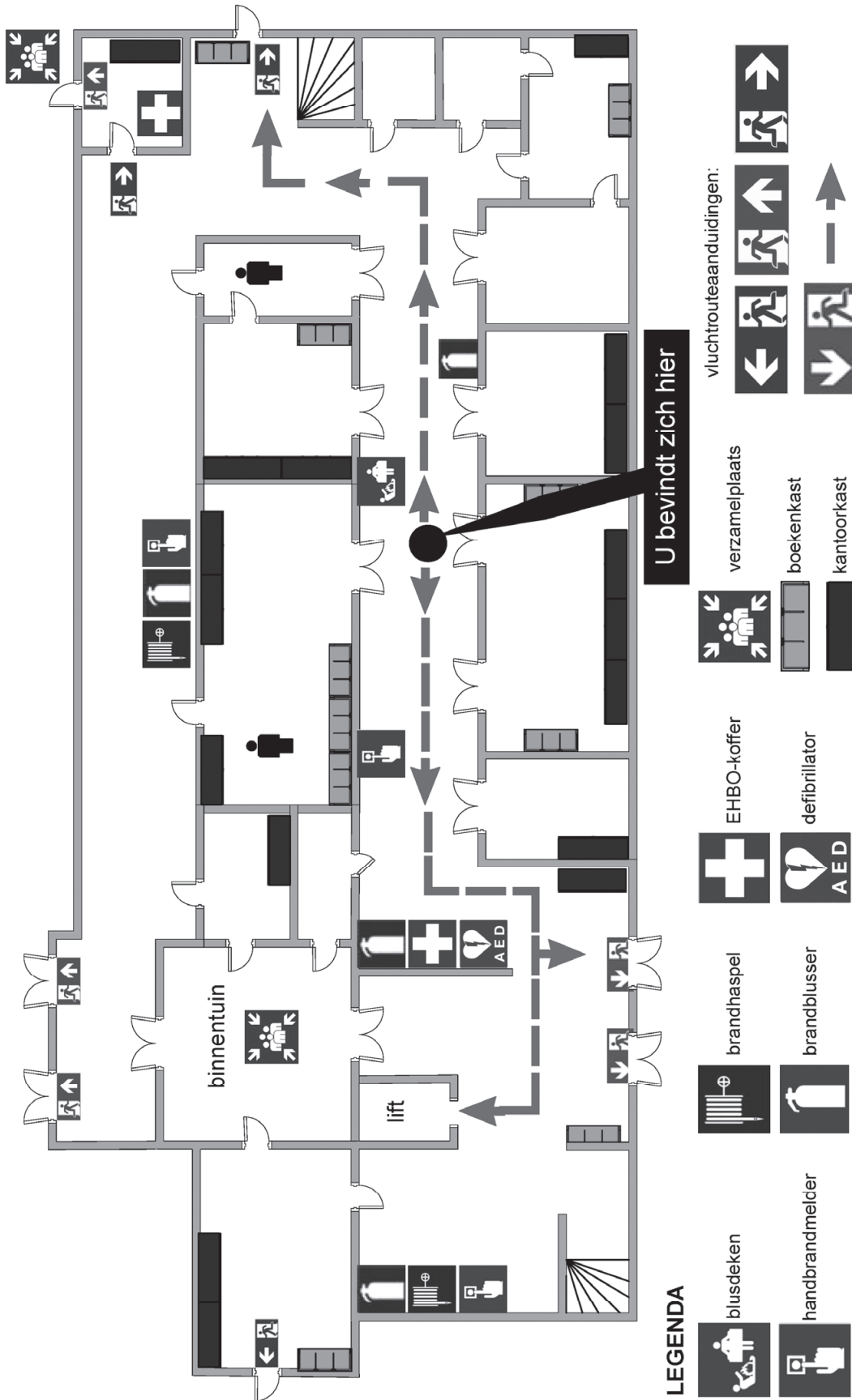
2.

.....

.....

- Teken voor beide personen de vluchtroute naar buiten.
Houd hierbij rekening met de veiligheidsinstructies.

plattegrond met legenda en veiligheidsinstructies



VEILIGHEIDSI NSTRUCTIES

BRAND

- Blijf kalm.
- Meld de brand met de handbrandmelder.
- Sluit ramen en deuren.
- Volg de instructies van de bhv op.

ONTRUIMING

- Volg de instructies van de bhv op.
- Verlaat zo snel en rustig mogelijk het gebouw.
- Gebruik de dichtstbijzijnde nooduitgang.
- Meld u op de verzamelplaats.
- Wacht instructies af.

ONGEVAL

- Meld de plaats en de aard van het letsel aan de bhv.
- Laat het slachtoffer niet alleen.

Op de sport- en speldag worden gezonde gerechten verkocht.
Jij gaat als voorbereiding een tortillagerecht maken voor één persoon.

Voor deze opdracht heb je de bijlage nodig.

12p **3 Gerecht bereiden**

Werkwijze

- Lees het recept in de bijlage.
- Bereid het gerecht volgens het recept.
- Laat je werkplek netjes achter.

Als je klaar bent met dit onderdeel lever je alle documenten in.