

Examen VMBO-BB

2022

versie rood, onderdeel **B**

profielvak-cspe PIE – BB

praktijkopdrachten

Naam kandidaat _____ Kandidaatnummer _____

Dit onderdeel bestaat uit meerdere opdrachten. Een deel van de opdrachten maak je op de computer in het programma Facet.

opdrachten onderdeel B

in Facet:

- minitoetsvragen maken
- vragen over een werkstuk beantwoorden

overig:

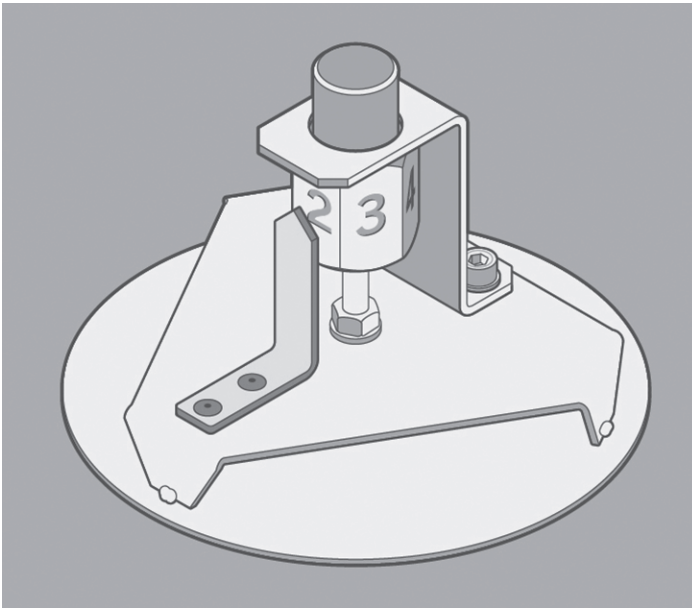
- onderdelen voor het werkstuk maken
- het werkstuk samenstellen

De richttijd voor het totale onderdeel is 390 minuten.

Voor het totale onderdeel zijn maximaal 37 punten te behalen.

Bij elke vraag of opdracht staat hoeveel punten met een goede uitvoering behaald kunnen worden.

Je hebt op de computer vragen beantwoord over dit werkstuk: een draaiende dobbelsteen. Je gaat het werkstuk nu zelf maken.



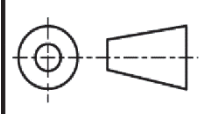
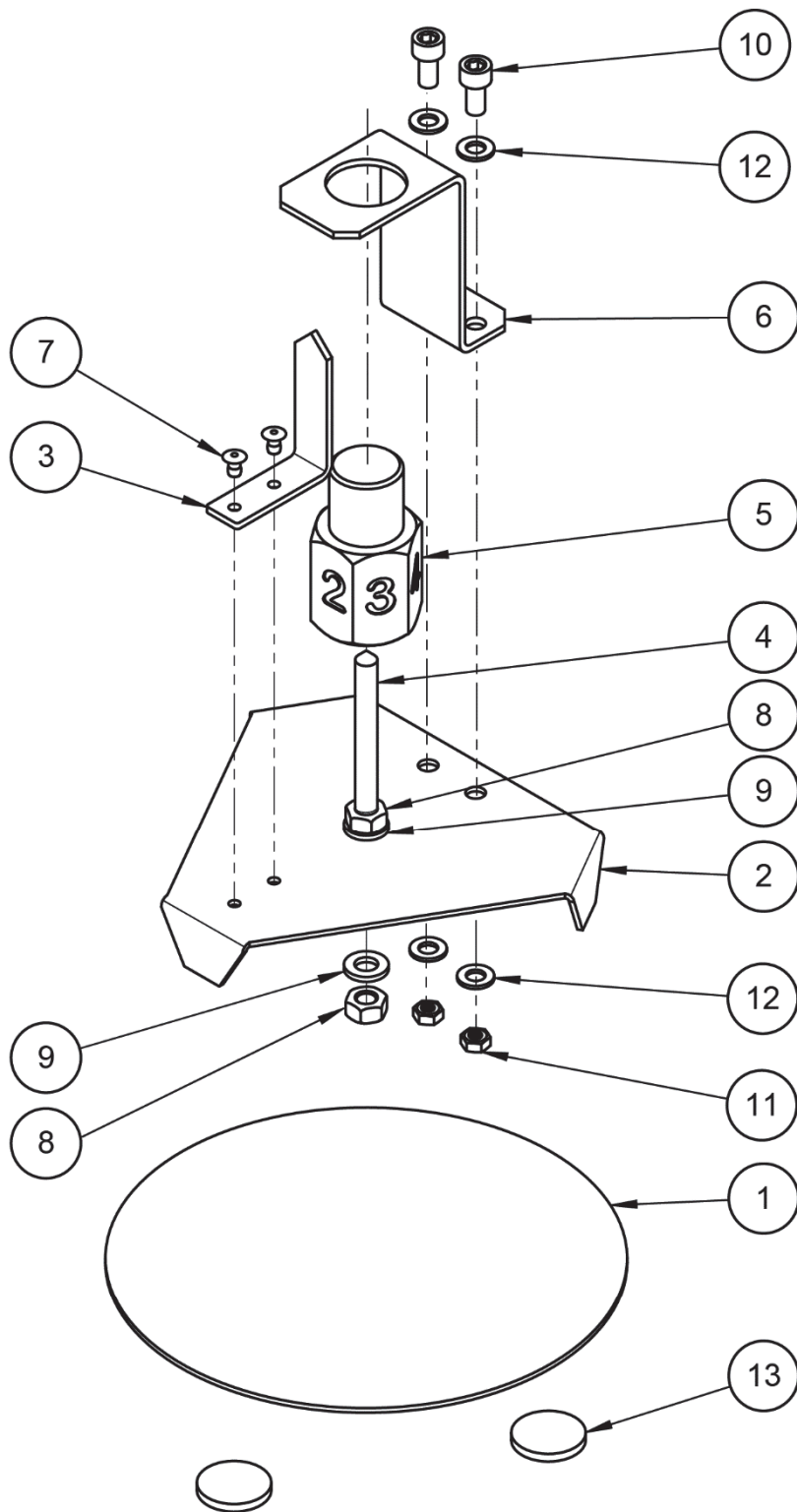
- 21p 1 Maak de onderdelen voor de draaiende dobbelsteen.
- Je krijgt de materialen voor deze opdracht.
 - Maak stuknummer 1 tot en met 6 volgens de werktekeningen in dit boekje. Je mag ook de werkvoorbereiding in de bijlage gebruiken.
 - Vraag de examinator om de onderdelen te controleren **voordat** je verdergaat met opdracht 2.

Let op

Je krijgt ook punten voor:

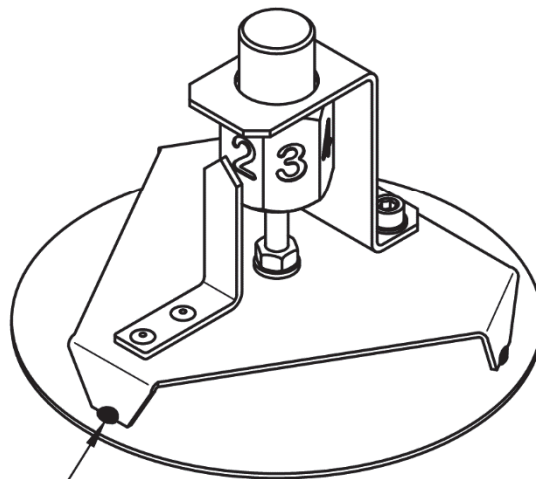
- veilig werken
- gereedschappen en machines juist gebruiken
- geen extra materiaal verbruiken
- je werkplek opgeruimd houden

- 6p 2 Stel de draaiende dobbelsteen samen nadat alle losse onderdelen gecontroleerd zijn. Gebruik de tekeningen 01 en 02.
- Bevestig stuknummer 2 op stuknummer 1 met drie hechtlassen.
 - Monteer alle stuknummers van de stuklijst.



SCHAAL: -	GETEKEND: MDdW	algemene tolerantie: $\pm 0,5$ mm hoektolerantie: $\pm 1^\circ$ scherpe kanten afbramen
MAATEENHEID:	AFDELING: PIE	
DATUM: 2022	GEZIEN: --	

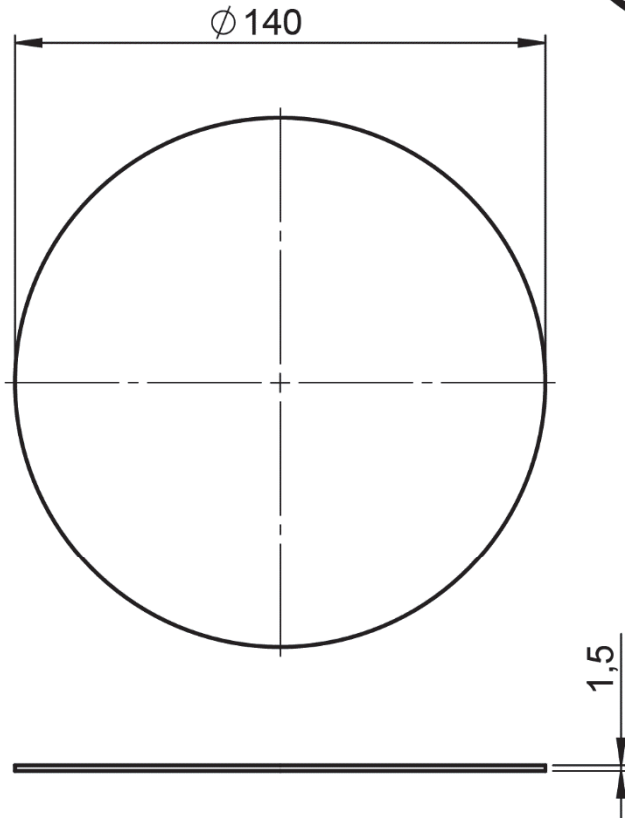
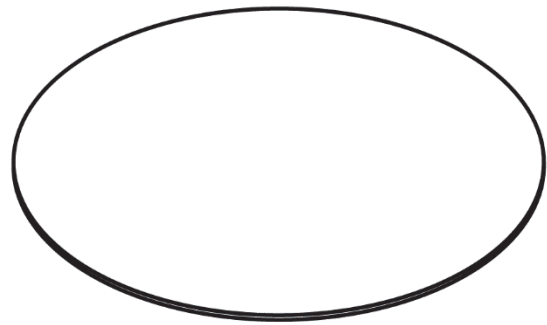
cspe PIE rood BB KB	BENAMING: Draaiende dobbelsteen	NUMMER: 01	FORMAAT: A4
----------------------------	--	-------------------	--------------------

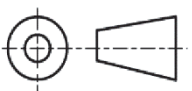


hechtglas (3x)

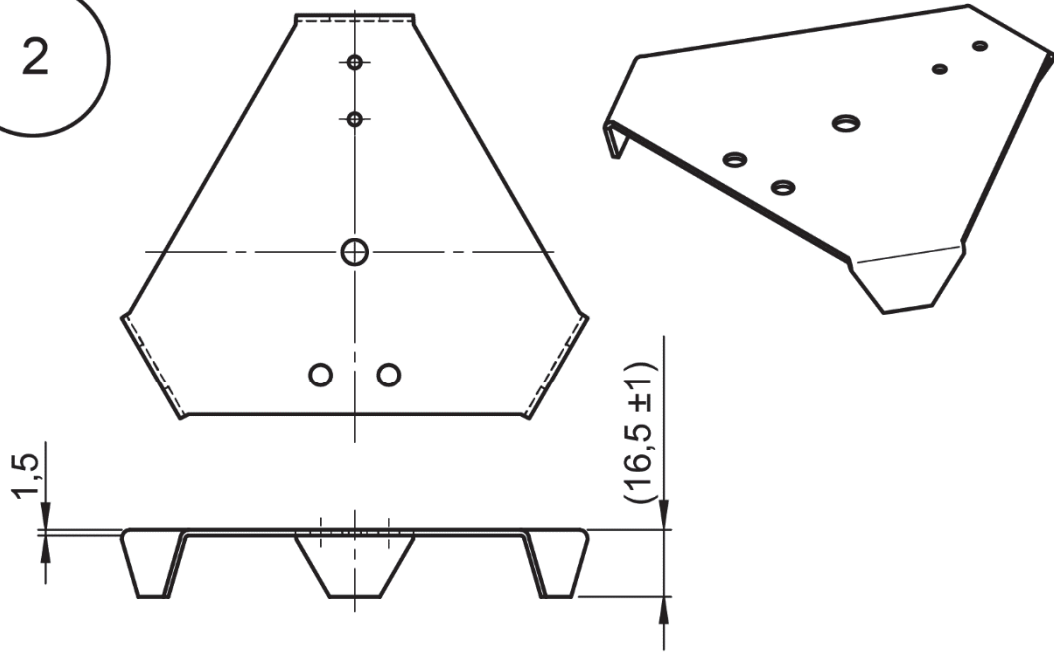
13	3	vilt dop				zelfklevend
12	4	vlakke sluitring M5	staal	ISO 7089		
11	2	moer M5	staal	DIN 934		
10	2	cilinderkopbout M5 - 10	staal	ISO 4762		met binnenzeskant
9	2	vlakke sluitring M6	staal	ISO 7089		
8	2	moer M6	staal	DIN 934		
7	2	blindklinknagel Ø3 - 8	aluminium	ISO 15983		
6	1	beugel	staal verzinkt	120x30x2		
5	1	rotor	messing	hex 27-50		
4	1	rotorpen	staal	Ø6-70		
3	1	wijzer	aluminium	78x12x2		
2	1	wijzerplaat	staal	150x118x1,5		
1	1	voetplaat	staal	140x140x1,5		
STUK NR.	AANT	BENAMING	MATERIAAL	NORMAANDUIDING OF AFMETING	OPMERKING	
		SCHAAL: -	GETEKEND: MDdW		algemene tolerantie: ±0,5 mm hoektolerantie: ±1° scherpe kanten afbramen	
		MAATEENHEID: mm	AFDELING: PIE			
		DATUM: 2022	GEZIEN: --			
cspe PIE rood BB KB			BENAMING: Draaiende dobbelsteen		NUMMER: 02	FORMAAT: A4

1

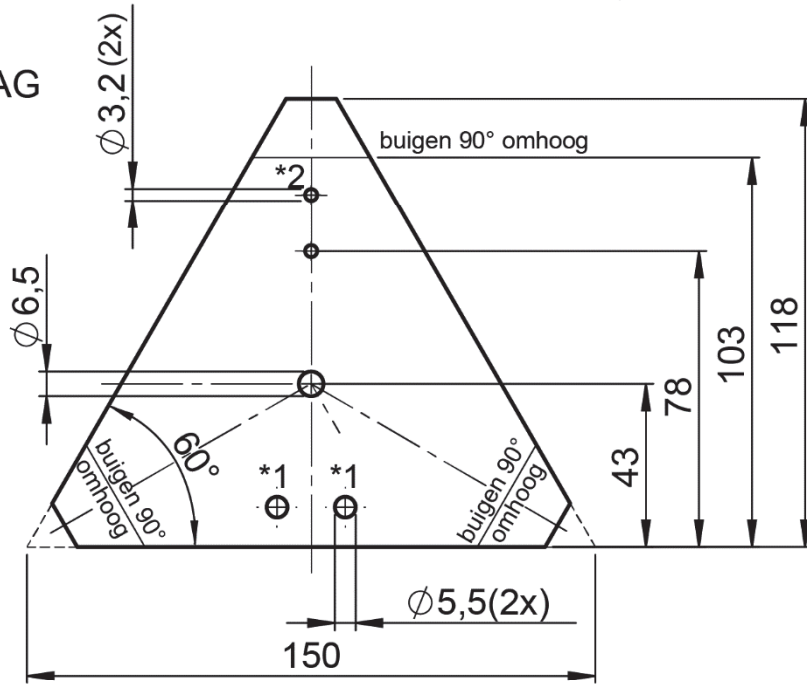


1	1	voetplaat	staal	140x140x1,5	
STUK NR.	AANT	BENAMING	MATERIAAL	NORMAANDUIDING OF AFMETING	OPMERKING
		SCHAAL: 1 : 2	GETEKEND: MDdW	algemene tolerantie: $\pm 0,5$ mm hoektolerantie: $\pm 1^\circ$ scherpe kanten afbramen	
		MAATEENHEID: mm	AFDELING: PIE		
		DATUM: 2022	GEZIEN: --		
cspe PIE rood BB KB			BENAMING: Draaiende dobbelsteen		NUMMER: 03
					FORMAAT: A4


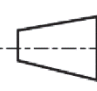
2



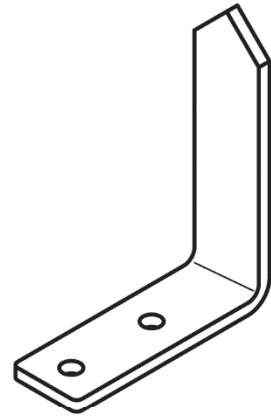
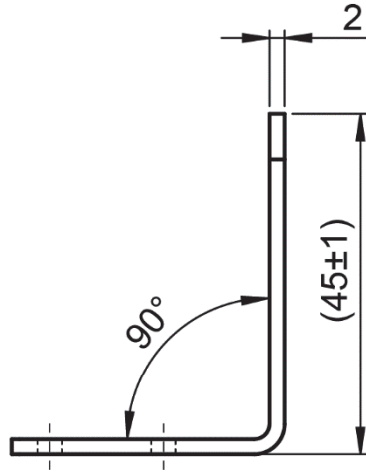
UITSLAG



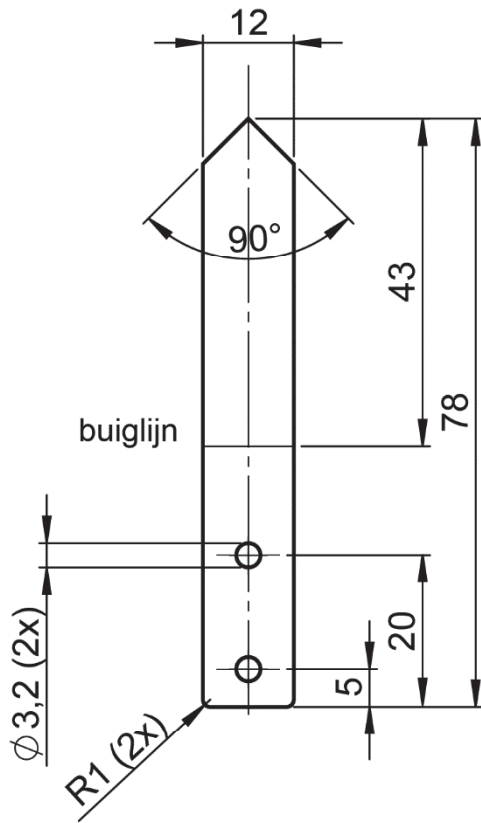
*1= locatie gat overnemen van stuknummer 6
*2= locatie gat overnemen van stuknummer 3

2	1	wijzerplaat	staal	150x118 x1,5	
STUK NR.	AANT	BENAMING	MATERIAAL	NORMAANDUIDING OF AFMETING	OPMERKING
		SCHAAL: 1 : 2	GETEKEND: MDdW	algemene tolerantie: ±0,5 mm	
		MAATEENHEID: mm	AFDELING: PIE	hoektolerantie: ±1°	
		DATUM: 2022	GEZIEN: --	scherpe kanten afbramen	
cspe PIE rood BB KB			BENAMING: Draaiende dobbelsteen		NUMMER: 04
					FORMAAT: A4

3

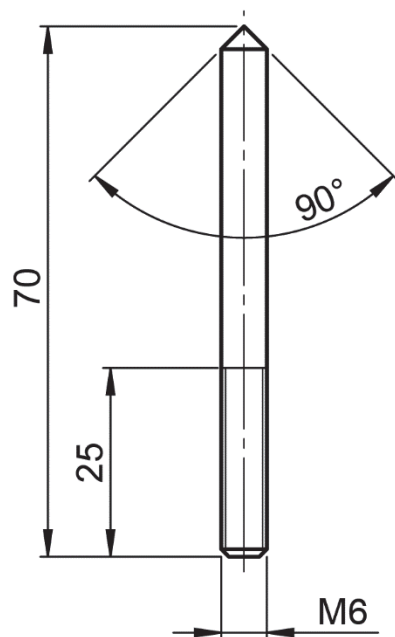


UITSLAG



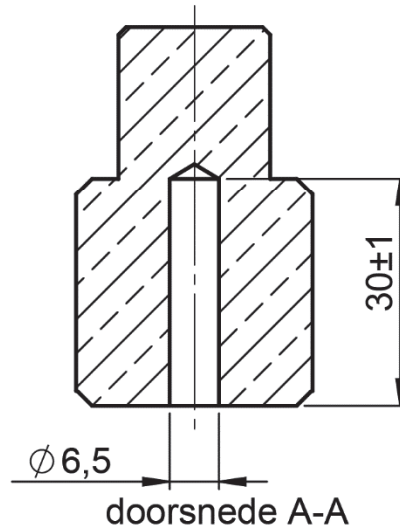
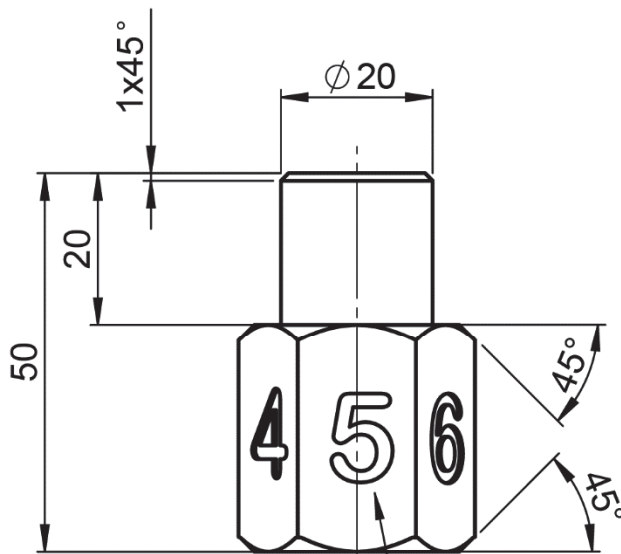
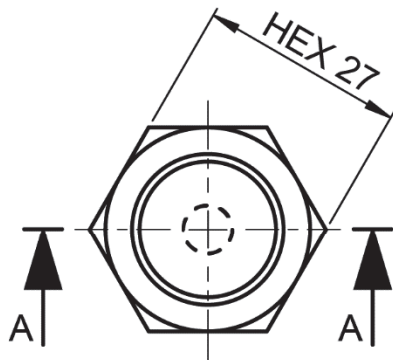
3	1	wijzer	aluminium	78x12x2	
STUK NR.	AANT	BENAMING	MATERIAAL	NORMAANDUIDING OF AFMETING	OPMERKING
	SCHAAL: 1 : 1		GETEKEND: MDdW		algemene tolerantie: ±0,5 mm hoektolerantie: ±1° scherpe kanten afbramen
	MAATEENHEID: mm		AFDELING: PIE		
	DATUM: 2022		GEZIEN: --		
cspe PIE rood BB KB			BENAMING: Draaiende dobbelsteen		NUMMER: 05
					FORMAAT: A4

4



4	1	rotorpen	staal	Ø6-70	
STUK NR.	AANT	BENAMING	MATERIAAL	NORMAANDUIDING OF AFMETING	OPMERKING
	SCHAAL: 1 : 1		GETEKEND: MDdW		algemene tolerantie: ±0,5 mm hoektolerantie: ±1° scherpe kanten afbramen
	MAATEENHEID: mm		AFDELING: PIE		
	DATUM: 2022		GEZIEN: --		
cspe PIE rood BB KB			BENAMING: Draaiende dobbelsteen		NUMMER: 06
					FORMAAT: A4

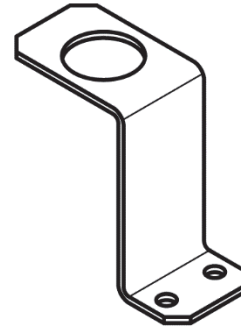
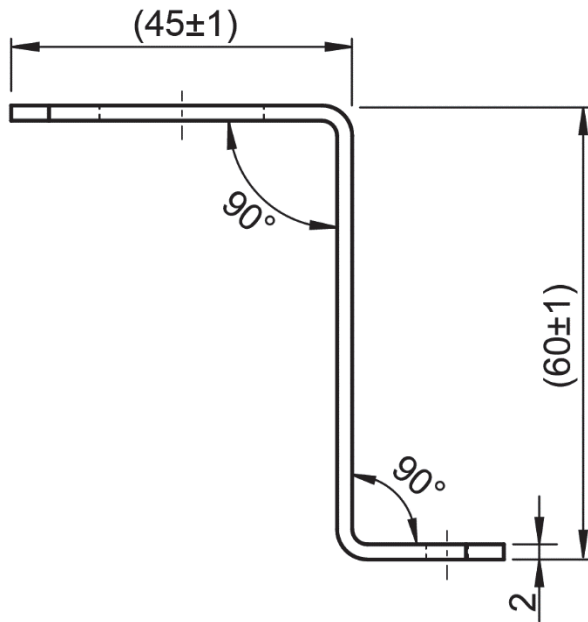
5



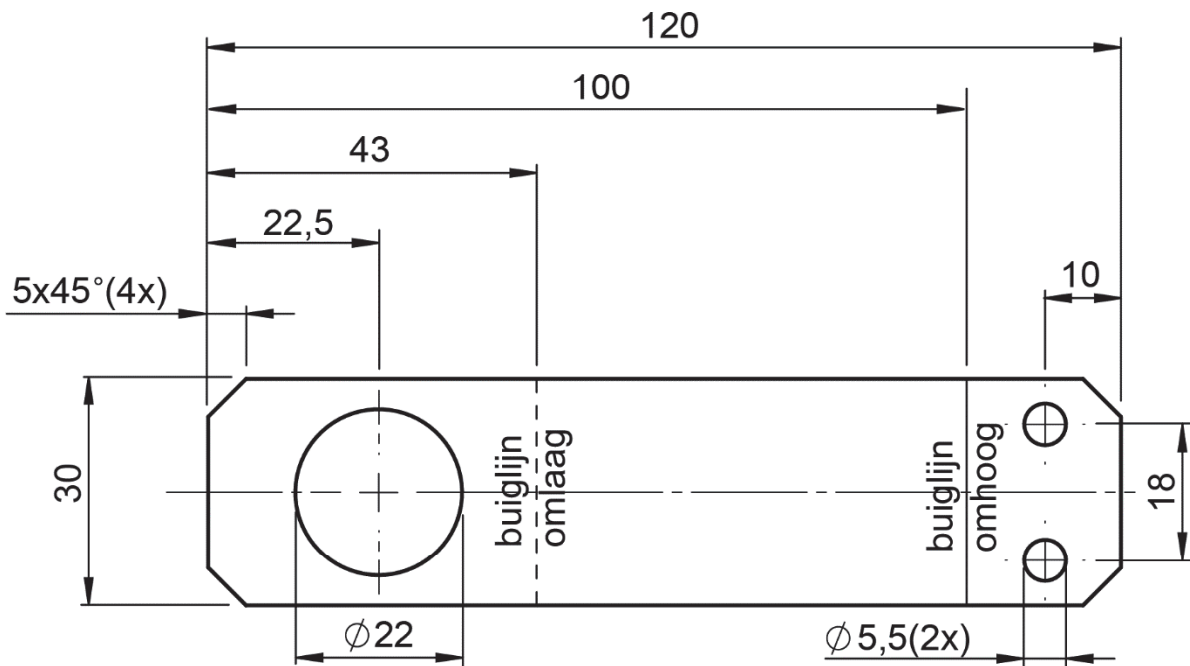
cijfers 1 tot en met 6
aanbrengen door
middel van slagletters
of graveren

5	1	rotor	messing	hex 27 -50	
STUK NR.	AANT	BENAMING	MATERIAAL	NORMAANDUIDING OF AFMETING	OPMERKING
		SCHAAL: 1 : 1	GETEKEND: MDdW	algemene tolerantie: $\pm 0,5$ mm hoektolerantie: $\pm 1^\circ$ scherpe kanten afbramen	
		MAATEENHEID: mm	AFDELING: PIE		
		DATUM: 2022	GEZIEN: --		
cspe PIE rood BB KB			BENAMING: Draaiende dobbelsteen		NUMMER: 07
					FORMAAT: A4

6



UITSLAG



6	1	beugel	staal verzinkt	120x30x2	
STUK NR.	AANT	BENAMING	MATERIAAL	NORMAANDUIDING OF AFMETING	OPMERKING
	SCHAAL: 1 : 1		GETEKEND: MDdW		algemene tolerantie: ±0,5 mm hoektolerantie: ±1° scherpe kanten afbramen
	MAATEENHEID: mm		AFDELING: PIE		
	DATUM: 2022		GEZIEN: --		
cspe PIE rood BB KB			BENAMING: Draaiende dobbelsteen		NUMMER: 08
					FORMAAT: A4

Als je klaar bent met dit onderdeel lever je alle documenten en het werkstuk in.