

De instructie voor de examinator van een profielvak-cspe bestaat uit:

- per onderdeel dit document met vakspecifieke informatie;
- het document met algemene richtlijnen en aanwijzingen. Dit document vindt u op de examenpagina van dit profielvak-cspe op Examenblad.nl.

Inhoud van dit onderdeel:

- 1 Overzicht opdrachten
- 2 ICT-gebruik
- 3 Materialen, gereedschappen en hulpmiddelen
- 4 Aanwijzingen
- 5 Bronvermeldingen

1 Overzicht opdrachten

In dit onderdeel maakt de kandidaat een aantal opdrachten in Facet. Hiervoor staat één toetspakket klaar dat door de afnameplanner ingepland moet worden.

Het Facet-deel kan de volgende inhoud bevatten:

- informatie-films voor de kandidaat
- vragen die automatisch gescoord worden, bijvoorbeeld minitoetsvragen
- vragen/opdrachten die u handmatig dient te beoordelen in de Facet-corrector

Overzicht

Alle opdrachten in Facet zijn samen opdracht F. De overige opdrachten zijn genummerd.

onderdeel B		richttijd: 390 minuten	
opdracht	omschrijving	nodig	akg*
BF	opdrachten in Facet: <ul style="list-style-type: none">– minitoetsvragen maken– vragen over een werkstuk beantwoorden**	ICT-gebruik: Facet boekje praktijkopdrachten bijlage (digitaal bestand)	
1	onderdelen voor het werkstuk maken	boekje praktijkopdrachten bijlage (digitaal bestand)	6
2	het werkstuk samenstellen	boekje praktijkopdrachten bijlage (digitaal bestand)	6

* akg = aantal kandidaten gelijktijdig. Toetstechnisch advies over het aantal kandidaten dat bij deze praktijkopdracht gelijktijdig beoordeeld kan worden.

** handmatig beoordelen in de Facet-corrector

2 ICT-gebruik

Bij dit onderdeel horen de volgende bestanden:

instructie voor de kandidaat
vb_instructiefilm_kandidaat_PIE_B_bb.mp4
vb_instructie_kandidaat_PIE_B_bb.pdf

bestanden voor de examinator	opdracht
vb_bijlage_bb.docx (aanpassen en afdrucken, zie paragraaf 4)	BF, 1, 2
vb_digitaal_correctievoorschrift_PIE_bb.xlsm	

Controleer vóór aanvang van het examen of de bestanden werken.

3 Materialen, gereedschappen en hulpmiddelen

Opdracht BF

- koptelefoon

Opdracht 1 en 2

materialen per kandidaat

11	4	vilt dop				zelfklevend
10	1	vlakke sluitring M8	staal	ISO 7089		
9	2	skateboard-spacer	staal	Ø12 x Ø8 - 10		koopdeel
8	2	kogellager	staal	608		koopdeel
7	1	cilinderschroef M8 - 50	staal verzinkt	ISO 4762		met binnenzeskant
6	1	vlieg wiel	aluminium	Ø50 - 35		automatenkwaliteit
5	1	lagerhouder	staal	hex 30 - 24		automatenkwaliteit
4	1	wijzer	messing	75 x 15 x 1,5		
3	1	onderplaat	staal	120 x 120 x 1,5		
2	3	staander	staal	64 x 55 x 1,5		
1	1	wijzerplaat	staal	116 x 100 x 1,5		
STUK NR.	AANT	BENAMING	MATERIAAL	NORMAANDUIDING OF AFMETING	OPMERKING	
	SCHAAL: -		GETEKEND: MDdW		algemene tolerantie: ±0,5 mm hoektolerantie: ±1° scherpe kanten afbramen	
	MAATEENHEID: mm		AFDELING: PIE			
	DATUM: 2022		GEZIEN: --			
cspe PIE blauw BB KB			BENAMING: Gezelschapspel		NUMMER: 02	FORMAAT: A4

- U geeft de stuknummers 1, 2 en 4 met lengte- en breedtematen die binnen de aangegeven toleranties vallen.
- U geeft stuknummer 3 met de nodige overmaat om goed te kunnen knippen.
- U houdt bij stuknummer 5 en 6 zelf rekening met een verspaningstoegift op de lengte.
- Stuknummers 7 tot en met 10 levert u aan volgens de norm.
- Stuknummer 11 kiest u naar eigen inzicht.

Voor de samenstelling van het werkstuk zijn onder andere een puntlasapparaat en een MAG-lasapparaat nodig.

Bijlage tekstvel

U maakt per kandidaat een afdruk op stickerpapier van de tekening op de bijlage, achter in deze instructie.

Bijlage bestellijst

Als bijlage, achter in deze instructie, is een bestellijst opgenomen voor bovenstaande materialen. U mag die bijlage gebruiken om materialen bij uw leverancier te bestellen. Dit mag zowel op papier als digitaal.

4 Aanwijzingen

Volgorde opdrachten

De opdrachten moeten in de aangegeven volgorde gemaakt worden.

Opdracht BF

Vorbereiding

- Aan het eind van opdracht BF moet de kandidaat vragen beantwoorden over het werkstuk dat hij gaat maken. Hij heeft hiervoor het boekje praktijkopdrachten en de bijlage met daarop een werkvoorbereiding nodig. Deze bijlage is meegeleverd als digitaal bestand.
- Controleer eerst of de werkvoorbereiding aansluit bij de situatie op uw school. Pas zo nodig de tekst of de volgorde aan.
- Maak daarna zelf voldoende afdrukken van deze bijlage: voor elke kandidaat een afdruk.

Afname

- De afname in Facet vindt plaats in één zitting die niet onderbroken mag worden.
- Geef bij aanvang van de opdracht een boekje praktijkopdrachten en een afgedrukte bijlage aan elke kandidaat. Let op: de bijlage mag **alléén** gebruikt worden door kandidaten van de basisberoepsgerichte leerweg.
- Vertel de kandidaat dat hij het boekje praktijkopdrachten en de bijlage pas hoeft te gebruiken als dit gemeld wordt in Facet.
- Een kandidaat maakt de opdrachten in Facet en de overige opdrachten van het onderdeel bij voorkeur op dezelfde dag.

Fallback

Mocht de afname in Facet niet lukken, neem dan contact op met de helpdesk van Facet. Deze is bereikbaar op telefoonnummer 050 – 599 9925.

Mocht de afname daarna alsnog niet lukken, dan kan uw school terugvallen op de fallback-versie van dit onderdeel.

Deze fallback-versie bestaat uit bijvoorbeeld:

- een los toetspakket van de minitoetsvragen (in te plannen in Facet)
- een document met schermafdrukken van de overige opdrachten
- losse ICT-applicaties

Het fallback-materiaal vindt u op de portal waar ook de overige ICT-bestanden staan.

Meer informatie vindt u in de Septembermededeling bij de vakspecifieke mededelingen.

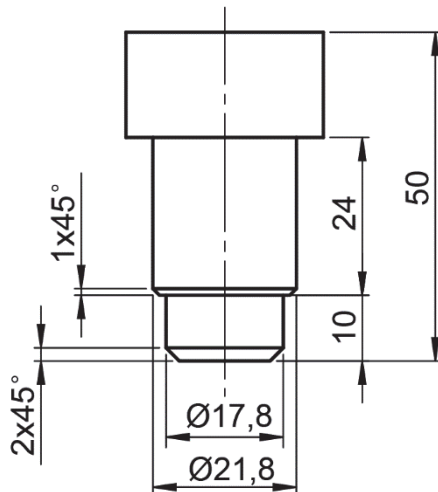
Opdracht 1 en 2

Vorbereiding

- U zorgt ervoor dat een centreerhulpstuk aanwezig is voor alle kandidaten die gelijktijdig geëxamineerd worden.

centreerhulpstuk

voor het lassen van stuknummer 1 en 5, aanleveren door examinator



- De tekst op het stickerpapier is decoratief bedoeld en het aanbrengen mag niet worden beoordeeld.

Afname

- Het buigen van het plaatmateriaal mag ook met een kantbank gedaan worden. Indien de kandidaat hiervoor kiest, moet hij wel zelf de kantbank instellen en bedienen.
- Voordat de kandidaat het werkstuk gaat samenstellen (opdracht 2) controleert u de maatvoering van de stuknummers 1 t/m 6.

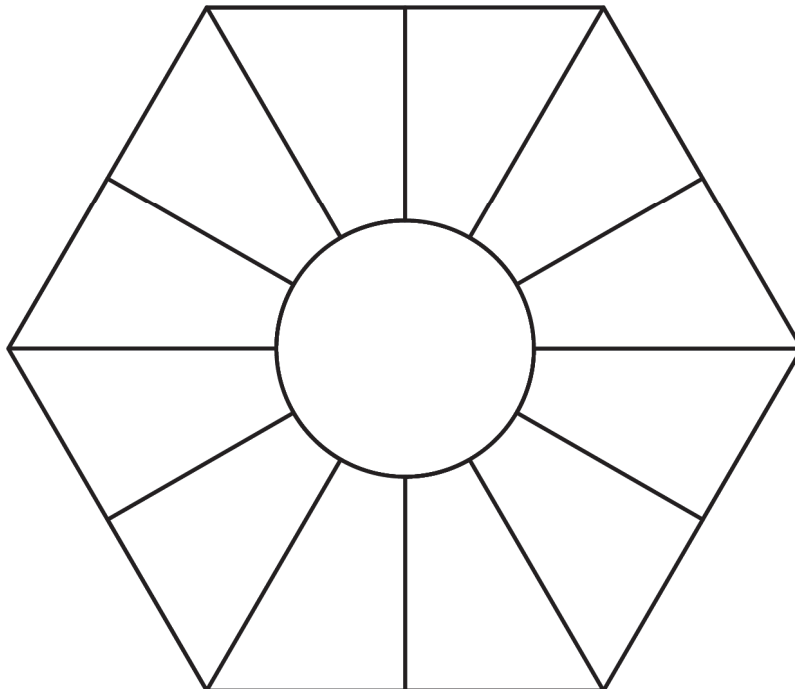
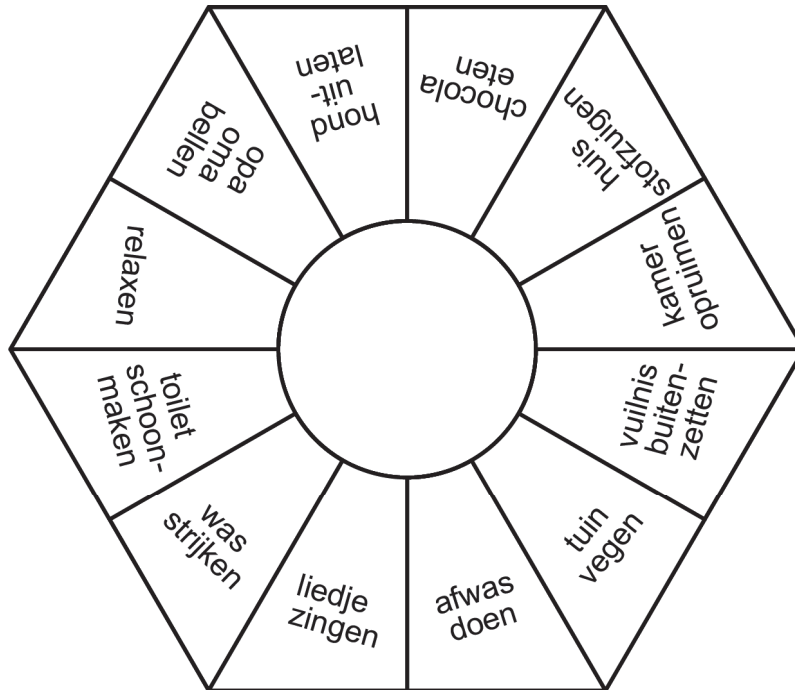
5 Bronvermeldingen

opdrachtnummer	bronvermelding afbeeldingen en media
1 en 2	Stichting Cito Instituut voor Toetsontwikkeling, 2021

CvTE heeft ernaar gestreefd de auteursrechten op hier gebruikt materiaal te regelen volgens de wettelijke bepalingen. Wie desondanks meent zekere rechten te kunnen doen gelden, wordt verzocht contact op te nemen met CvTE.

Bijlage tekstvel

Knip een van deze figuren uit en plak op je werkstuk. Je mag kiezen welke je gebruikt; bij de onderste kun je zelf opdrachten verzinnen.



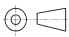
Bijlage

Deze bijlage mag gebruikt worden om materialen te bestellen.

Bestellijst

aantal kandidaten:

Materialen per kandidaat:

11	4	vilt dop			zelfklevend
10	1	vlakke sluitring M8	staal	ISO 7089	
9	2	skateboard-spacer	staal	Ø12 x Ø8 - 10	koopdeel
8	2	kogellager	staal	608	koopdeel
7	1	cilinderschroef M8 - 50	staal verzinkt	ISO 4762	met binnenzeskant
6	1		aluminium	Ø50 - 35	automatenkwaliteit
5	1		staal	hex 30 - 24	automatenkwaliteit
4	1		messing	75 x 15 x 1,5	
3	1		staal	120 x 120 x 1,5	
2	3		staal	64 x 55 x 1,5	
1	1		staal	116 x 100 x 1,5	
STUK NR.	AANT	BENAMING	MATERIAAL	NORMAANDUIDING OF AFMETING	OPMERKING
		SCHAAL: -	GETEKEND: MDdW		algemene tolerantie: ±0,5 mm hoektolerantie: ±1° scherpe kanten afbramen
		MAATEENHEID: mm	AFDELING: PIE		
		DATUM: 2022	GEZIEN: --		

- U geeft de stuknummers 1, 2 en 4 met lengte- en breedtematen die binnen de aangegeven toleranties vallen.
- U geeft stuknummer 3 met de nodige overmaat om goed te kunnen knippen.
- U houdt bij stuknummer 5 en 6 zelf rekening met een verspaningstoegift op de lengte.
- Stuknummers 7 tot en met 10 levert u aan volgens de norm.
- Stuknummer 11 kiest u naar eigen inzicht.