

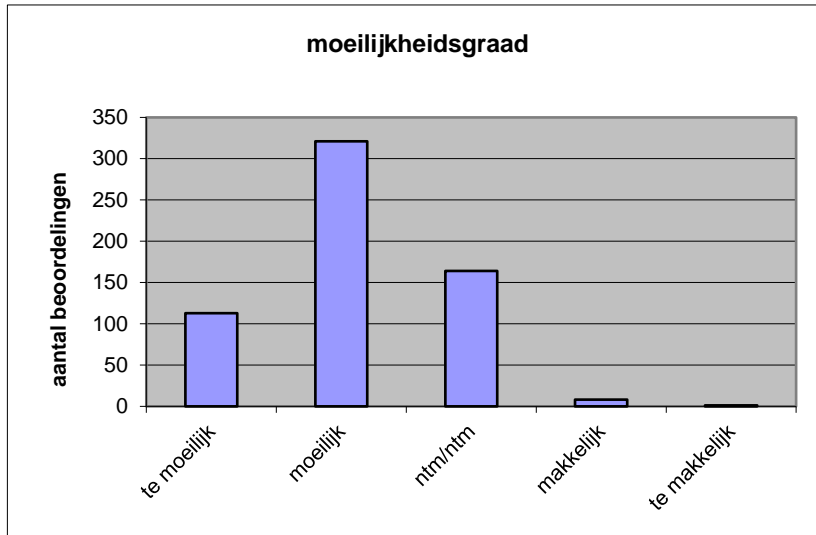
Quick scan
22146 HAVO wiskunde B 2022 tijdvak 1

Wat is uw oordeel over de moeilijkheidsgraad van het examen?

Ik vind het examen

- te moeilijk.
- moeilijk.
- niet te moeilijk/niet te makkelijk.
- makkelijk.
- te makkelijk.

	Abs.	Perc.
te moeilijk.	113	19%
moeilijk.	321	53%
niet te moeilijk/niet te makkelijk.	164	27%
makkelijk.	8	1%
te makkelijk.	1	0%
N=	607	100%



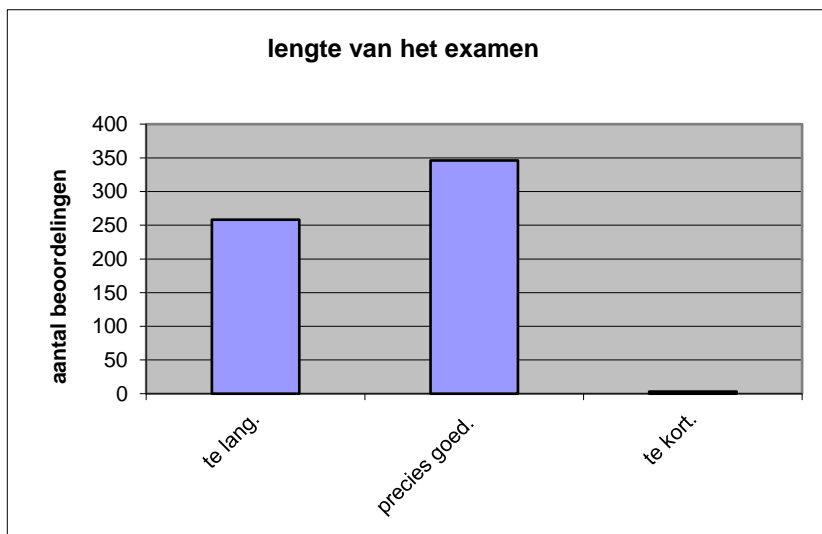
gemiddelde	2,12
standaardafw.	0,72

Wat is uw oordeel over de lengte van het examen in verhouding tot de tijd die de kandidaat ervoor beschikbaar heeft?

Het examen is

- te lang.
- precies goed.
- te kort.

	Abs.	Perc
te lang.	258	43%
precies goed.	346	57%
te kort.	3	0%
N=	607	100%



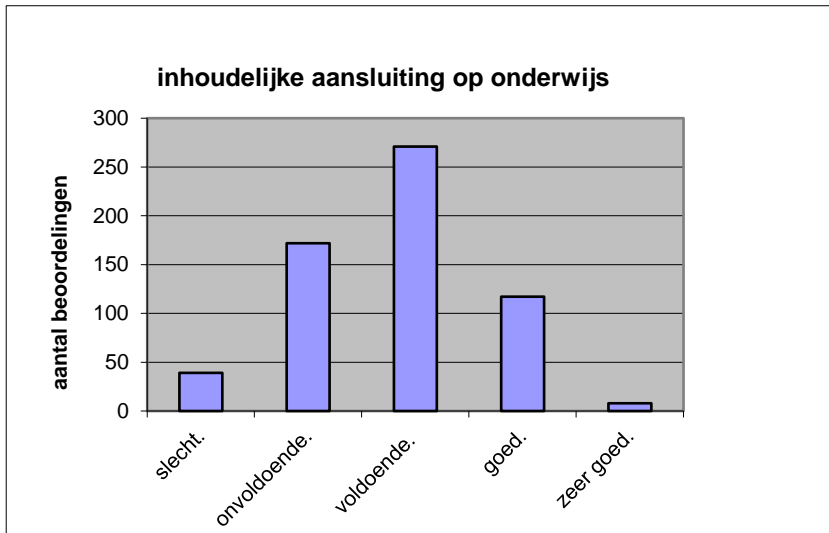
gemiddelde	1,58
standaardafw	0,50

Wat is uw oordeel over de inhoudelijke aansluiting van het examen bij het gegeven onderwijs?

- zeer goed.
- goed.
- voldoende.
- onvoldoende.
- slecht.

	Abs	Perc.
zeer goed.	8	1%
goed.	117	19%
voldoende.	271	45%
onvoldoende.	172	28%
slecht.	39	6%
N=	607	100%

gemiddelde	2,81
standaardafw	0,87

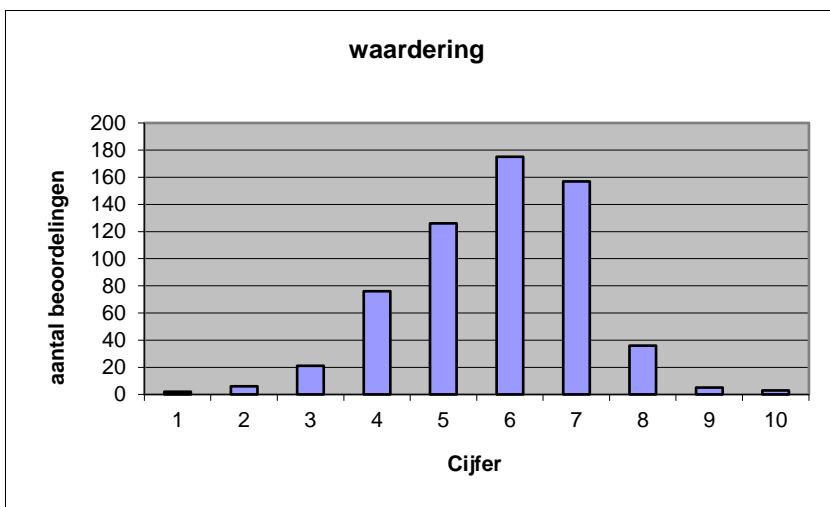


Welk cijfer zou u dit examen geven?
Ik geef dit examen een:

- 1
- 2
- 3
- 4
- 5
- 6
- 7
- 8
- 9
- 10

	Abs.	Perc.
1	2	0%
2	6	1%
3	21	3%
4	76	13%
5	126	21%
6	175	29%
7	157	26%
8	36	6%
9	5	1%
10	3	0%
N=	607	100%

gemiddelde	5,80
standaardafw	1,37



Quick scan
HAVO wiskunde B 2022 tijdvak 1

Correlatietabel

	Lengte examen		
		Aansluiting onderwijs	
			Cijfer examen (waardering)
Moeilijkheidsgraad	0,21	0,32	0,60
Lengte examen		0,04	0,24
Aansluiting onderwijs			0,75

Moeilijkheidsgraad	1 = te moeilijk, 5 = te makkelijk
Lengte examen	1 = te lang, 3 = te kort
Aansluiting onderwijs	hercodeerd: slecht=1; zeer goed=5
Cijfer examen (waardering)	1=slecht; 10 = uitmuntend

Ingeschreven leerlingen	10641
Ingezonden leerlingen	9221
Totaal aantal scholen	588
Aantal reacties	607
Van aantal scholen	492
Percentage van totaal aantal scholen	83,67%
Aantal docenten	569
Aantal mailadressen	575