

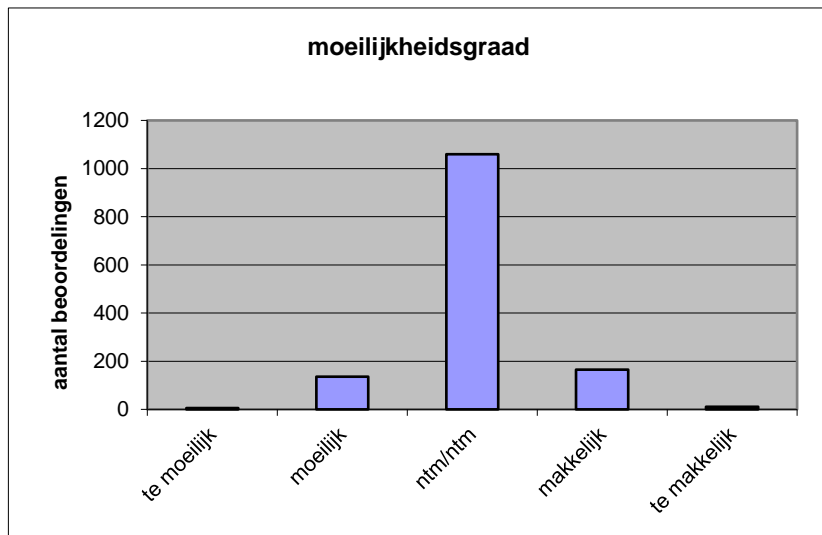
Quick scan
22145 HAVO wiskunde A 2022 tijdvak 1

Wat is uw oordeel over de moeilijkheidsgraad van het examen?

Ik vind het examen

- te moeilijk.
- moeilijk.
- niet te moeilijk/niet te makkelijk.
- makkelijk.
- te makkelijk.

	Abs.	Perc.
te moeilijk.	5	0%
moeilijk.	135	10%
niet te moeilijk/niet te makkelijk.	1059	77%
makkelijk.	165	12%
te makkelijk.	11	1%
N=	1375	100%



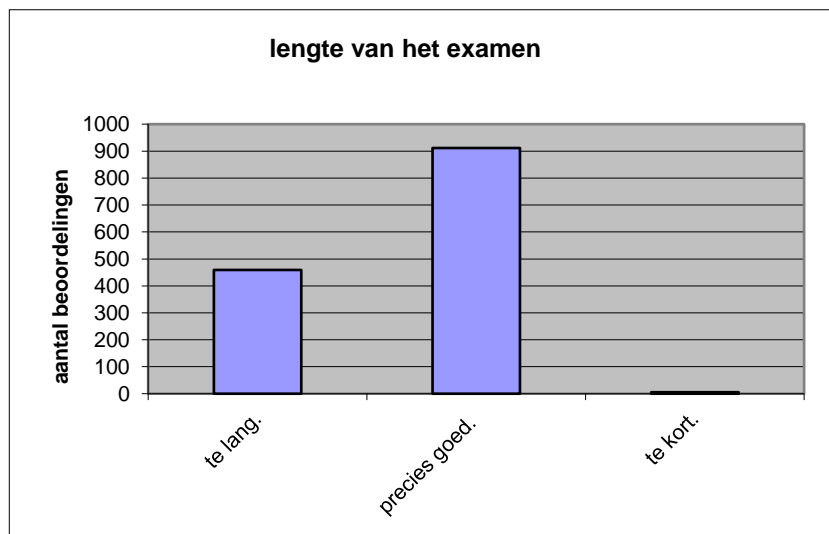
gemiddelde	3,03
standaardafw.	0,51

Wat is uw oordeel over de lengte van het examen in verhouding tot de tijd die de kandidaat ervoor beschikbaar heeft?

Het examen is

- te lang.
- precies goed.
- te kort.

	Abs.	Perc
te lang.	459	33%
precies goed.	911	66%
te kort.	5	0%
N=	1375	100%



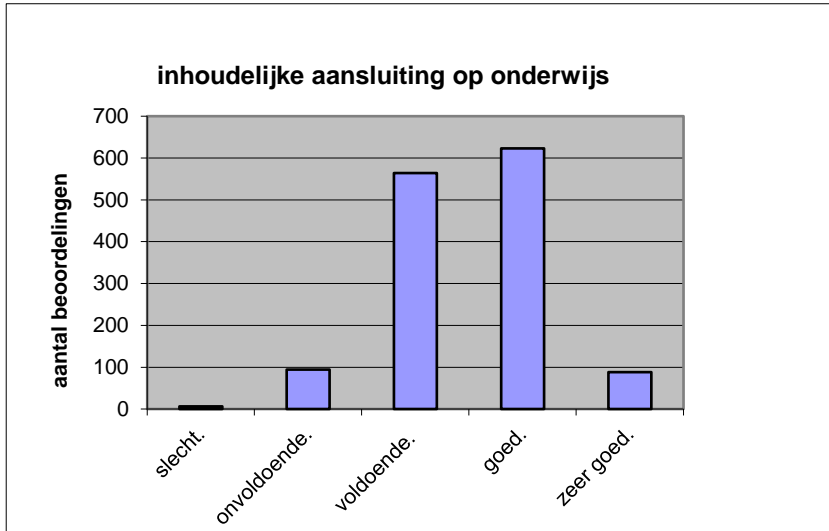
gemiddelde	1,67
standaardafw	0,48

Wat is uw oordeel over de inhoudelijke aansluiting van het examen bij het gegeven onderwijs?

- zeer goed.
- goed.
- voldoende.
- onvoldoende.
- slecht.

	Abs	Perc.
zeer goed.	88	6%
goed.	623	45%
voldoende.	564	41%
onvoldoende.	94	7%
slecht.	6	0%
N=	1375	100%

gemiddelde	3,50
standaardafw	0,74

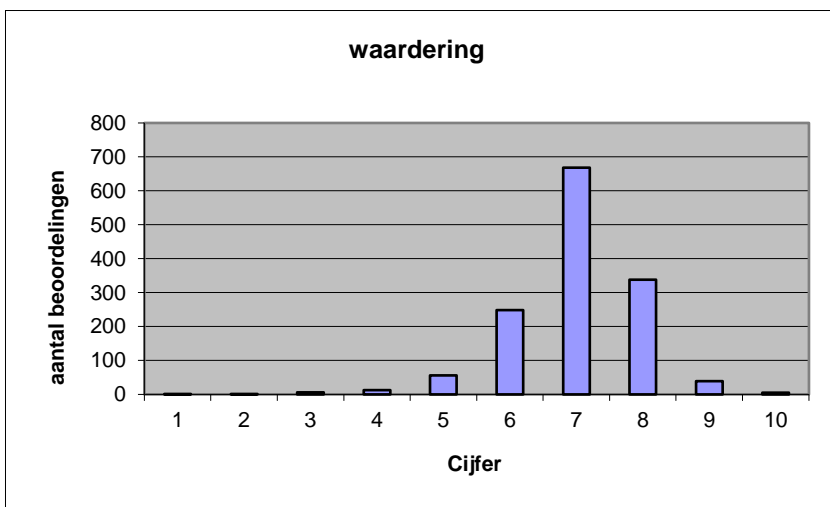


Welk cijfer zou u dit examen geven?
Ik geef dit examen een:

- 1
- 2
- 3
- 4
- 5
- 6
- 7
- 8
- 9
- 10

	Abs.	Perc.
1	1	0%
2	1	0%
3	6	0%
4	13	1%
5	56	4%
6	248	18%
7	668	49%
8	338	25%
9	39	3%
10	5	0%
N=	1375	100%

gemiddelde	7,00
standaardafw	0,97



Quick scan
HAVO wiskunde A 2022 tijdvak 1

Correlatietabel

	Lengte examen		
		Aansluiting onderwijs	
			Cijfer examen (waardering)
Moeilijkheidsgraad	0,18	0,09	0,12
Lengte examen		0,07	0,23
Aansluiting onderwijs			0,63

Moeilijkheidsgraad	1 = te moeilijk, 5 = te makkelijk
Lengte examen	1 = te lang, 3 = te kort
Aansluiting onderwijs	hercodeerd: slecht=1; zeer goed=5
Cijfer examen (waardering)	1=slecht; 10 = uitmuntend

Ingeschreven leerlingen	37613
Ingezonden leerlingen	32881
Totaal aantal scholen	600
Aantal reacties	1375
Van aantal scholen	556
Percentage van totaal aantal scholen	92,67%
Aantal docenten	1088
Aantal mailadressen	1107