

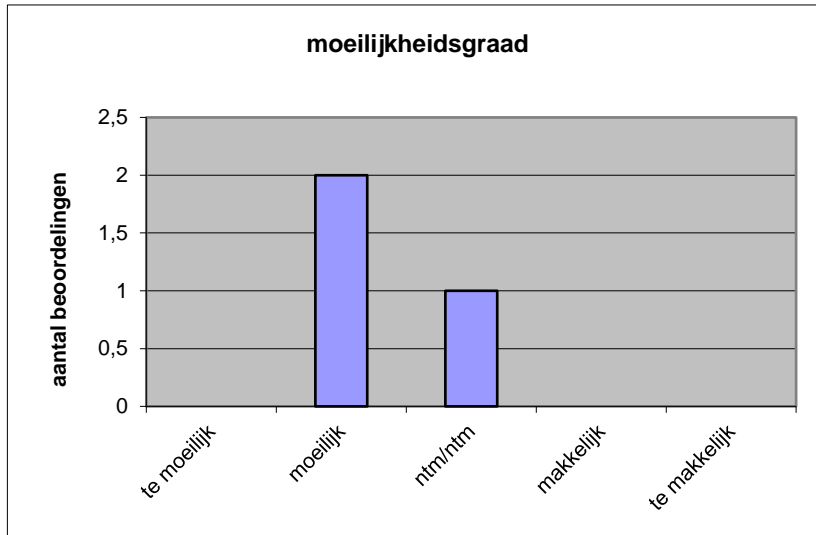
Quick scan
22141 HAVO Turks 2022 tijdvak 1

Wat is uw oordeel over de moeilijkheidsgraad van het examen?

Ik vind het examen

- te moeilijk.
- moeilijk.
- niet te moeilijk/niet te makkelijk.
- makkelijk.
- te makkelijk.

	Abs.	Perc.
te moeilijk.	0	0%
moeilijk.	2	67%
niet te moeilijk/niet te makkelijk.	1	33%
makkelijk.	0	0%
te makkelijk.	0	0%
N=	3	100%



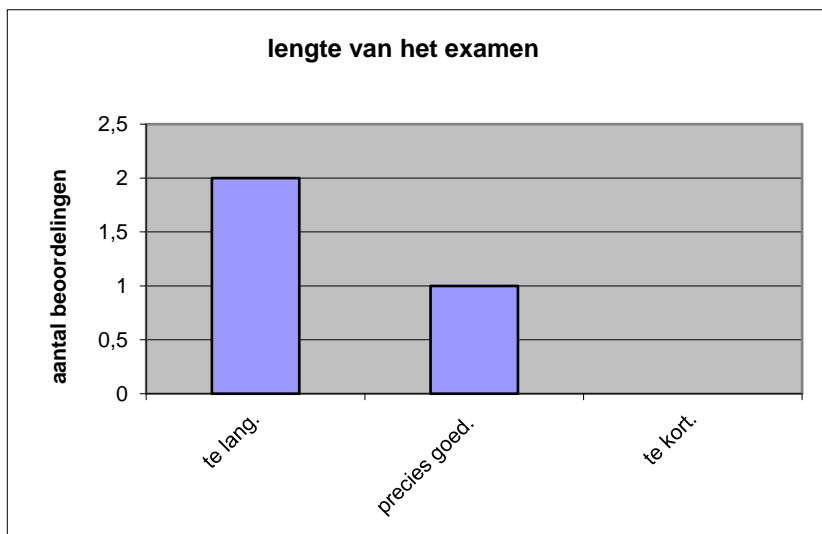
gemiddelde	2,33
standaardafw.	0,58

Wat is uw oordeel over de lengte van het examen in verhouding tot de tijd die de kandidaat ervoor beschikbaar heeft?

Het examen is

- te lang.
- precies goed.
- te kort.

	Abs.	Perc.
te lang.	2	67%
precies goed.	1	33%
te kort.	0	0%
N=	3	100%



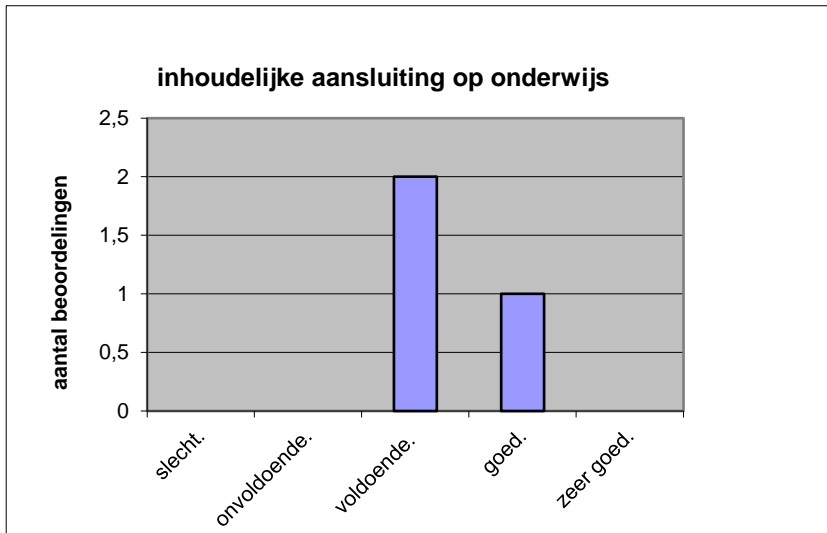
gemiddelde	1,33
standaardafw	0,58

Wat is uw oordeel over de inhoudelijke aansluiting van het examen bij het gegeven onderwijs?

- zeer goed.
- goed.
- voldoende.
- onvoldoende.
- slecht.

	Abs	Perc.
zeer goed.	0	0%
goed.	1	33%
voldoende.	2	67%
onvoldoende.	0	0%
slecht.	0	0%
N=	3	100%

gemiddelde	3,33
standaardafw	0,58

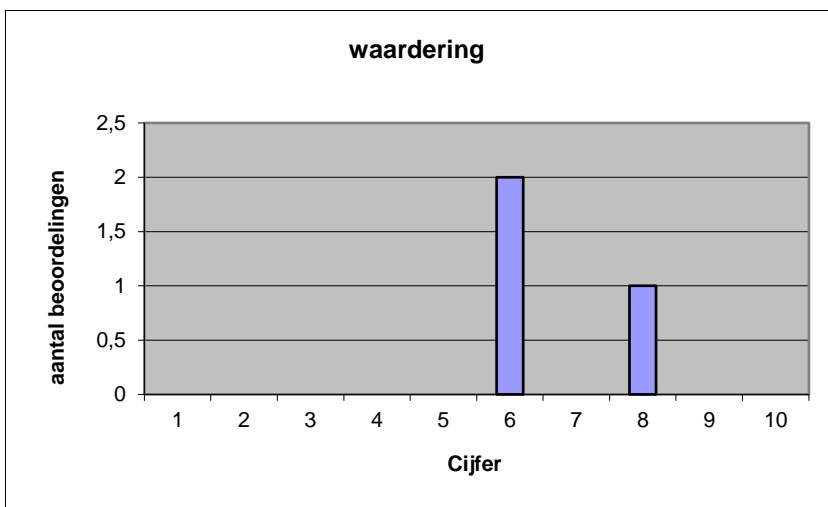


Welk cijfer zou u dit examen geven?
Ik geef dit examen een:

- 1
- 2
- 3
- 4
- 5
- 6
- 7
- 8
- 9
- 10

	Abs.	Perc.
1	0	0%
2	0	0%
3	0	0%
4	0	0%
5	0	0%
6	2	67%
7	0	0%
8	1	33%
9	0	0%
10	0	0%
N=	3	100%

gemiddelde	6,67
standaardafw	1,15



Quick scan
HAVO Turks 2022 tijdvak 1

Correlatietabel

	Lengte examen		
		Aansluiting onderwijs	
			Cijfer examen (waardering)
Moeilijkheidsgraad	1,00	1,00	1,00
Lengte examen		1,00	1,00
Aansluiting onderwijs			1,00

Moeilijkheidsgraad	1 = te moeilijk, 5 = te makkelijk
Lengte examen	1 = te lang, 3 = te kort
Aansluiting onderwijs	hercodeerd: slecht=1; zeer goed=5
Cijfer examen (waardering)	1=slecht; 10 = uitmuntend

Ingeschreven leerlingen	5
Ingezonden leerlingen	7
Totaal aantal scholen	7
Aantal reacties	3
Van aantal scholen	2
Percentage van totaal aantal scholen	28,57%
Aantal docenten	2
Aantal mailadressen	2