

### Quick scan

## 22154 HAVO tekenen, handvaardigheid, textiele vormg. 2022 tijdvak 1

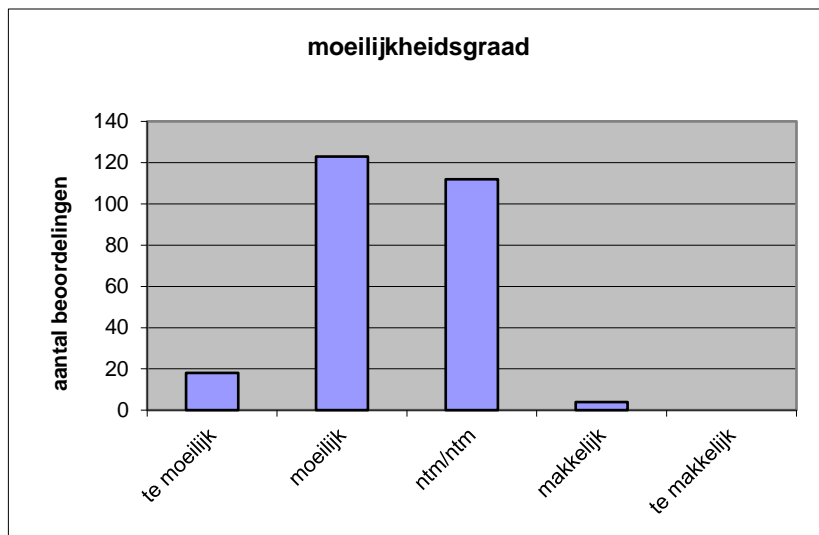
Wat is uw oordeel over de moeilijkheidsgraad van het examen?

Ik vind het examen

- te moeilijk.
- moeilijk.
- niet te moeilijk/niet te makkelijk.
- makkelijk.
- te makkelijk.

	Abs.	Perc.
te moeilijk.	18	7%
moeilijk.	123	48%
niet te moeilijk/niet te makkelijk.	112	44%
makkelijk.	4	2%
te makkelijk.	0	0%
<b>N=</b>	<b>257</b>	<b>100%</b>

gemiddelde	2,40
standaardafw.	0,64



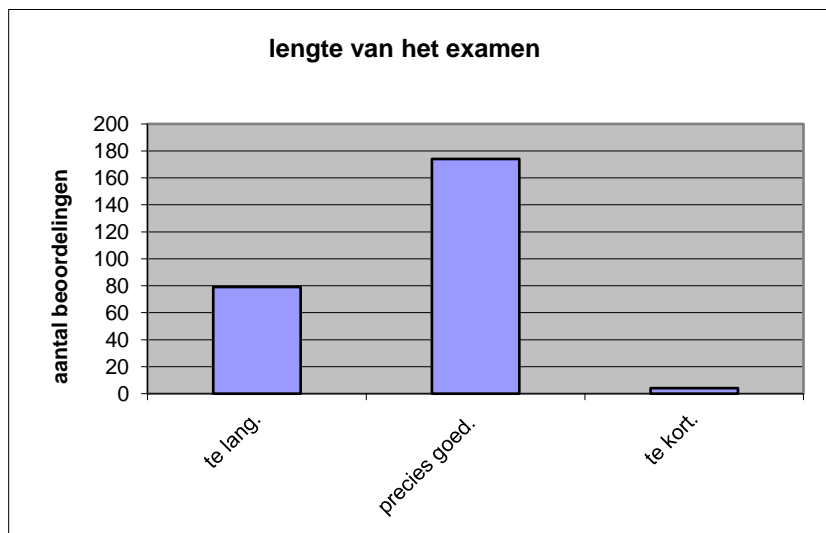
Wat is uw oordeel over de lengte van het examen in verhouding tot de tijd die de kandidaat ervoor beschikbaar heeft?

Het examen is

- te lang.
- precies goed.
- te kort.

	Abs.	Perc.
te lang.	79	31%
precies goed.	174	68%
te kort.	4	2%
<b>N=</b>	<b>257</b>	<b>100%</b>

gemiddelde	1,71
standaardafw	0,49

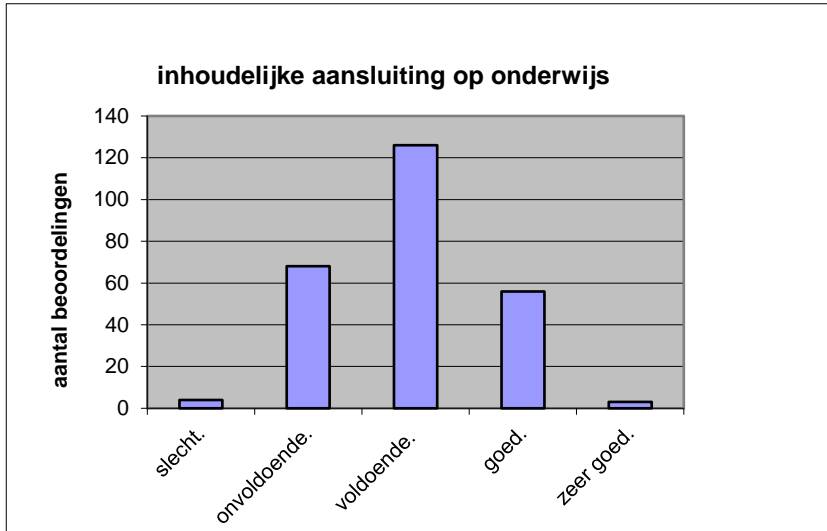


Wat is uw oordeel over de inhoudelijke aansluiting van het examen bij het gegeven onderwijs?

- zeer goed.
- goed.
- voldoende.
- onvoldoende.
- slecht.

	Abs	Perc.
zeer goed.	3	1%
goed.	56	22%
voldoende.	126	49%
onvoldoende.	68	26%
slecht.	4	2%
<b>N=</b>	<b>257</b>	<b>100%</b>

gemiddelde	2,95
standaardafw	0,77

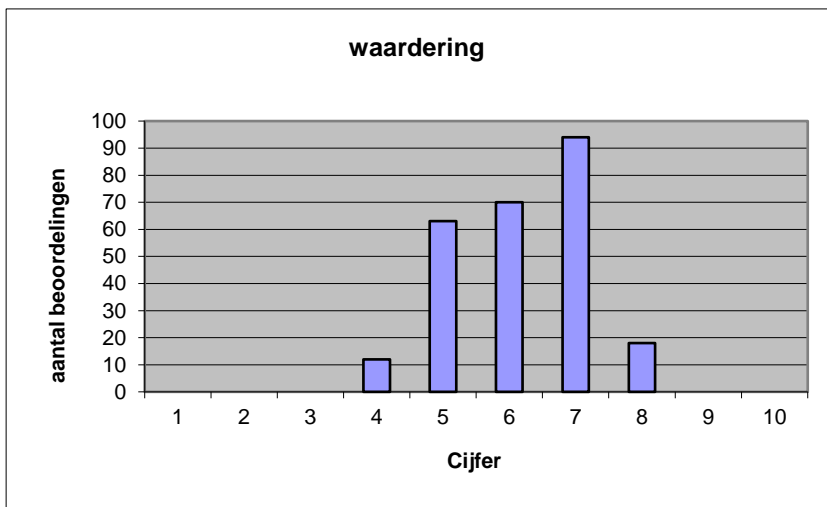


Welk cijfer zou u dit examen geven?  
Ik geef dit examen een:

- 1
- 2
- 3
- 4
- 5
- 6
- 7
- 8
- 9
- 10

	Abs.	Perc.
1	0	0%
2	0	0%
3	0	0%
4	12	5%
5	63	25%
6	70	27%
7	94	37%
8	18	7%
9	0	0%
10	0	0%
<b>N=</b>	<b>257</b>	<b>100%</b>

gemiddelde	6,17
standaardafw	1,03



**Quick scan**

HAVO tekenen, handvaardigheid, textiele vormg. 2022 tijdvak 1

**Correlatietabel**

	Lengte examen		
		Aansluiting onderwijs	
			Cijfer examen (waardering)
Moeilijkheidsgraad	0,06	0,38	0,62
Lengte examen		0,05	0,14
Aansluiting onderwijs			0,64

Moeilijkheidsgraad	1 = te moeilijk, 5 = te makkelijk
Lengte examen	1 = te lang, 3 = te kort
Aansluiting onderwijs	hercodeerd: slecht=1; zeer goed=5
Cijfer examen (waardering)	1=slecht; 10 = uitmuntend

Ingeschreven leerlingen	3638
Ingezonden leerlingen	3219
Totaal aantal scholen	239
Aantal reacties	257
Van aantal scholen	192
Percentage van totaal aantal scholen	80,33%
Aantal docenten	202
Aantal mailadressen	205