

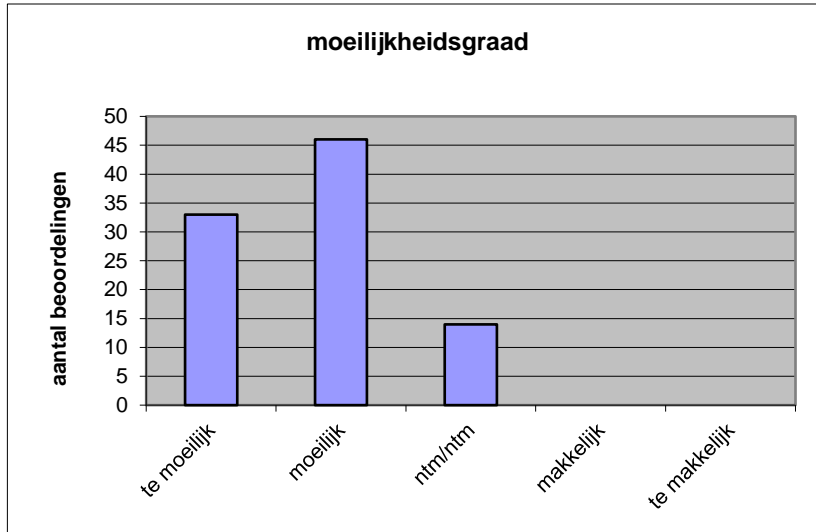
Quick scan
22152 HAVO muziek 2022 tijdvak 1

Wat is uw oordeel over de moeilijkheidsgraad van het examen?

Ik vind het examen

- te moeilijk.
- moeilijk.
- niet te moeilijk/niet te makkelijk.
- makkelijk.
- te makkelijk.

	Abs.	Perc.
te moeilijk.	33	35%
moeilijk.	46	49%
niet te moeilijk/niet te makkelijk.	14	15%
makkelijk.	0	0%
te makkelijk.	0	0%
N=	93	100%



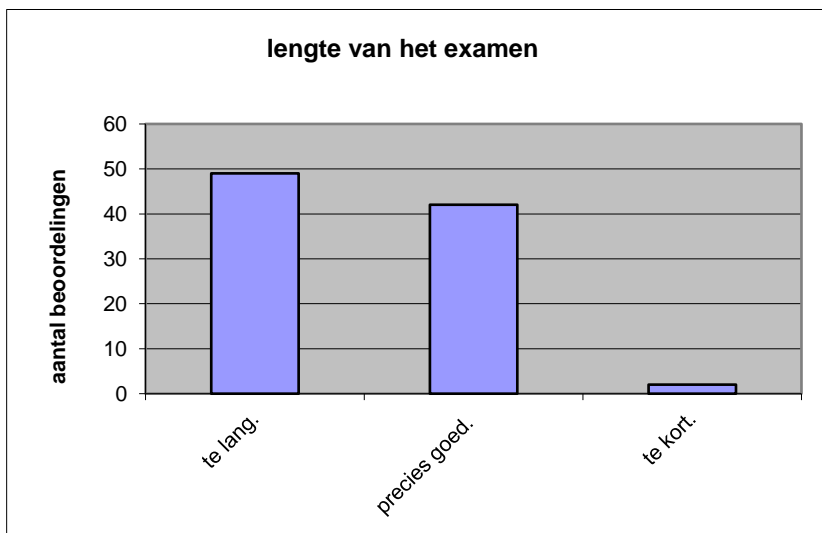
gemiddelde	1,80
standaardafw.	0,68

Wat is uw oordeel over de lengte van het examen in verhouding tot de tijd die de kandidaat ervoor beschikbaar heeft?

Het examen is

- te lang.
- precies goed.
- te kort.

	Abs.	Perc.
te lang.	49	53%
precies goed.	42	45%
te kort.	2	2%
N=	93	100%



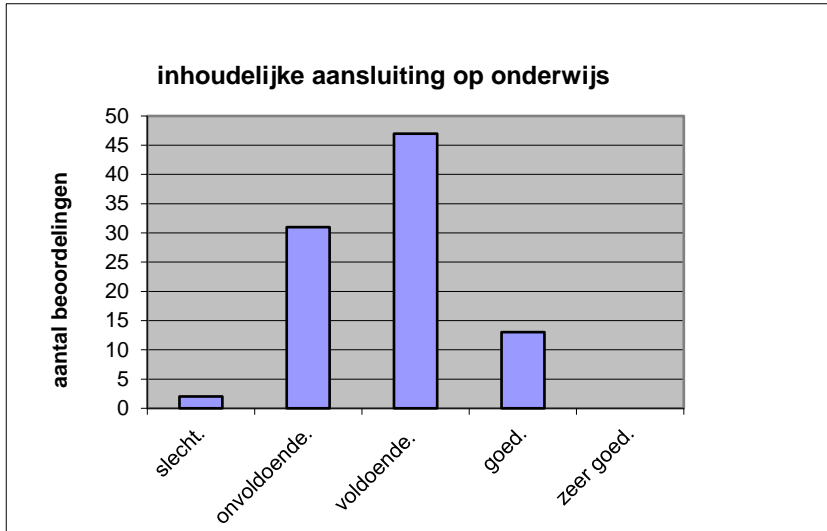
gemiddelde	1,49
standaardafw	0,54

Wat is uw oordeel over de inhoudelijke aansluiting van het examen bij het gegeven onderwijs?

- zeer goed.
- goed.
- voldoende.
- onvoldoende.
- slecht.

Abs	Perc.
0	0%
13	14%
47	51%
31	33%
2	2%
N= 93	100%

gemiddelde	2,76
standaardafw	0,71

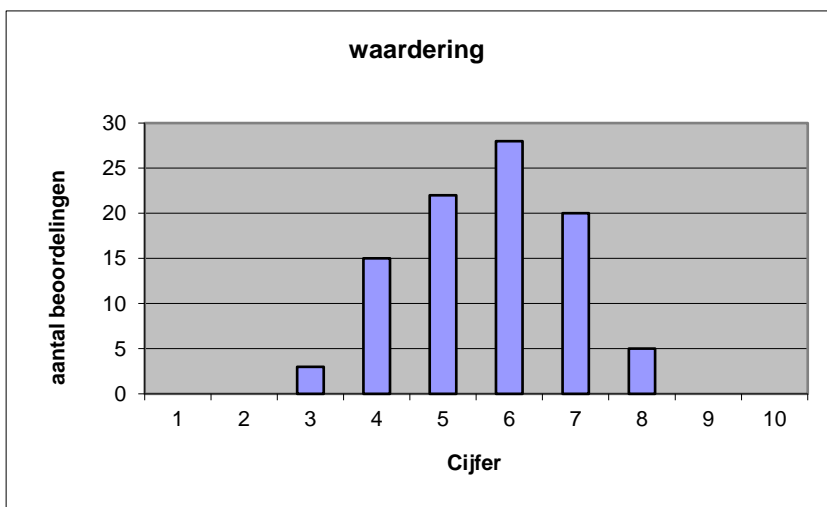


Welk cijfer zou u dit examen geven?
Ik geef dit examen een:

- 1
- 2
- 3
- 4
- 5
- 6
- 7
- 8
- 9
- 10

Abs.	Perc.
0	0%
0	0%
3	3%
15	16%
22	24%
28	30%
20	22%
5	5%
0	0%
0	0%
N= 93	100%

gemiddelde	5,67
standaardafw	1,23



Quick scan
HAVO muziek 2022 tijdvak 1

Correlatietabel

	Lengte examen		
		Aansluiting onderwijs	
			Cijfer examen (waardering)
Moeilijkheidsgraad	0,30	0,52	0,71
Lengte examen		0,16	0,30
Aansluiting onderwijs			0,78

Moeilijkheidsgraad	1 = te moeilijk, 5 = te makkelijk
Lengte examen	1 = te lang, 3 = te kort
Aansluiting onderwijs	hercodeerd: slecht=1; zeer goed=5
Cijfer examen (waardering)	1=slecht; 10 = uitmuntend

Ingeschreven leerlingen	889
Ingezonden leerlingen	825
Totaal aantal scholen	117
Aantal reacties	93
Van aantal scholen	87
Percentage van totaal aantal scholen	74,36%
Aantal docenten	87
Aantal mailadressen	87