

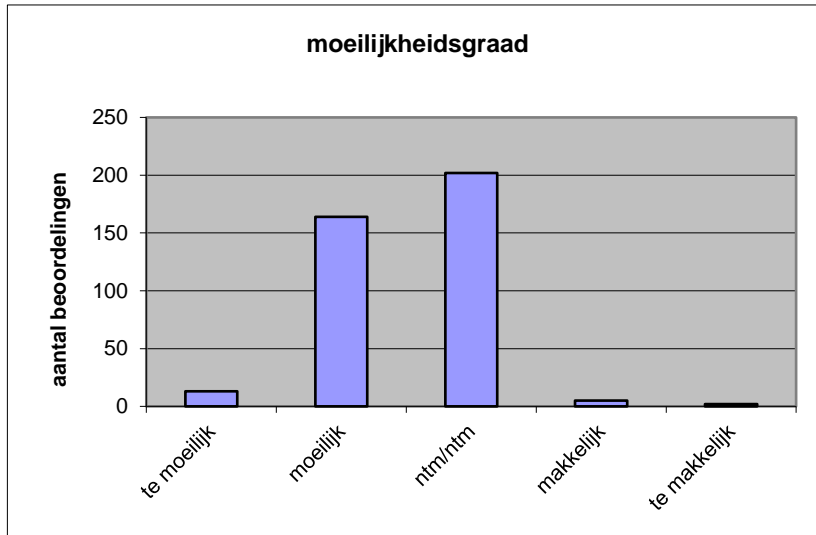
Quick scan
22157 HAVO kunst (algemeen) 2022 tijdvak 1

Wat is uw oordeel over de moeilijkheidsgraad van het examen?

Ik vind het examen

- te moeilijk.
- moeilijk.
- niet te moeilijk/niet te makkelijk.
- makkelijk.
- te makkelijk.

	Abs.	Perc.
te moeilijk.	13	3%
moeilijk.	164	42%
niet te moeilijk/niet te makkelijk.	202	52%
makkelijk.	5	1%
te makkelijk.	2	1%
N=	386	100%



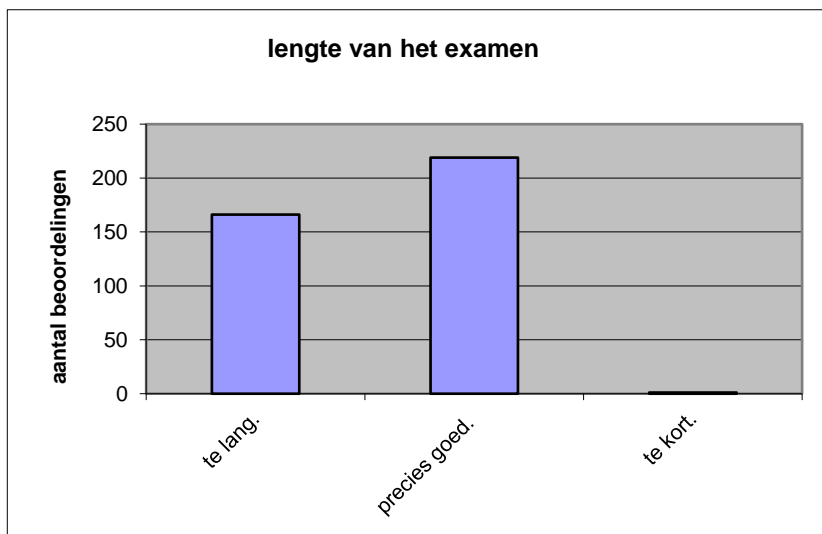
gemiddelde	2,53
standaardafw.	0,61

Wat is uw oordeel over de lengte van het examen in verhouding tot de tijd die de kandidaat ervoor beschikbaar heeft?

Het examen is

- te lang.
- precies goed.
- te kort.

	Abs.	Perc.
te lang.	166	43%
precies goed.	219	57%
te kort.	1	0%
N=	386	100%



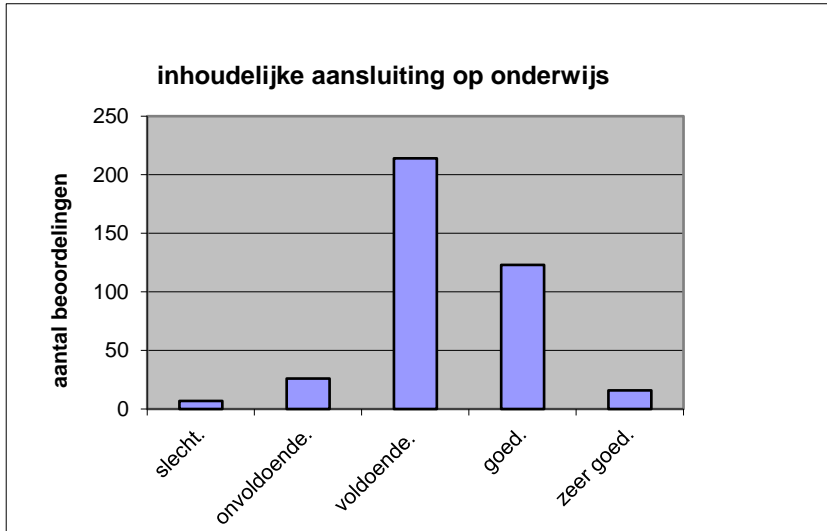
gemiddelde	1,57
standaardafw	0,50

Wat is uw oordeel over de inhoudelijke aansluiting van het examen bij het gegeven onderwijs?

- zeer goed.
- goed.
- voldoende.
- onvoldoende.
- slecht.

	Abs	Perc.
zeer goed.	16	4%
goed.	123	32%
voldoende.	214	55%
onvoldoende.	26	7%
slecht.	7	2%
N=	386	100%

gemiddelde	3,30
standaardafw	0,73

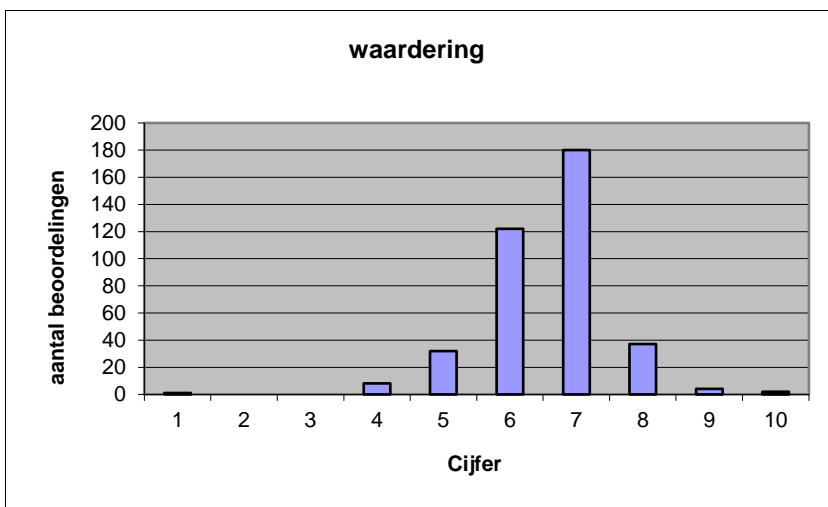


Welk cijfer zou u dit examen geven?
Ik geef dit examen een:

- 1
- 2
- 3
- 4
- 5
- 6
- 7
- 8
- 9
- 10

	Abs.	Perc.
1	1	0%
2	0	0%
3	0	0%
4	8	2%
5	32	8%
6	122	32%
7	180	47%
8	37	10%
9	4	1%
10	2	1%
N=	386	100%

gemiddelde	6,57
standaardafw	0,96



Quick scan
HAVO kunst (algemeen) 2022 tijdvak 1

Correlatietabel

	Lengte examen		
		Aansluiting onderwijs	
			Cijfer examen (waardering)
Moeilijkheidsgraad	0,18	0,19	0,43
Lengte examen		0,07	0,18
Aansluiting onderwijs			0,63

Moeilijkheidsgraad	1 = te moeilijk, 5 = te makkelijk
Lengte examen	1 = te lang, 3 = te kort
Aansluiting onderwijs	hercodeerd: slecht=1; zeer goed=5
Cijfer examen (waardering)	1=slecht; 10 = uitmuntend

Ingeschreven leerlingen	5673
Ingezonden leerlingen	4652
Totaal aantal scholen	332
Aantal reacties	386
Van aantal scholen	250
Percentage van totaal aantal scholen	75,30%
Aantal docenten	270
Aantal mailadressen	281