

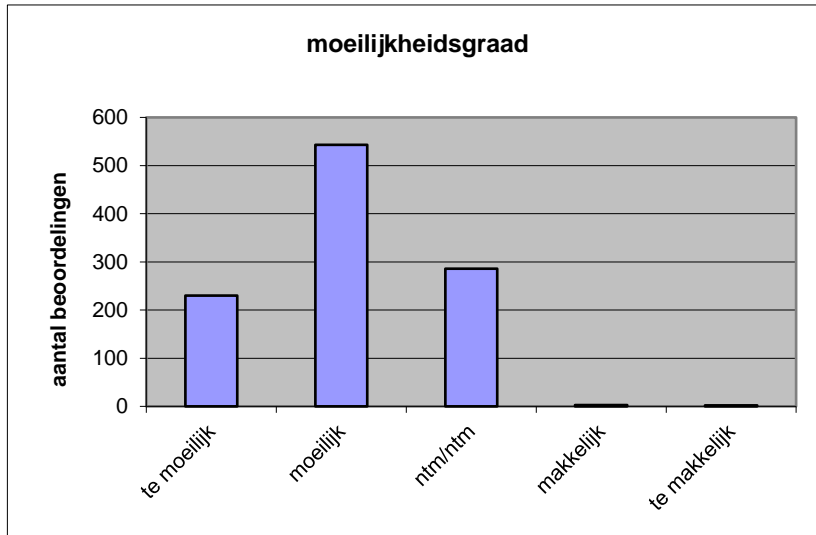
Quick scan
22143 HAVO geschiedenis 2022 tijdvak 1

Wat is uw oordeel over de moeilijkheidsgraad van het examen?

Ik vind het examen

- te moeilijk.
- moeilijk.
- niet te moeilijk/niet te makkelijk.
- makkelijk.
- te makkelijk.

	Abs.	Perc.
te moeilijk.	230	22%
moeilijk.	543	51%
niet te moeilijk/niet te makkelijk.	286	27%
makkelijk.	3	0%
te makkelijk.	2	0%
N=	1064	100%



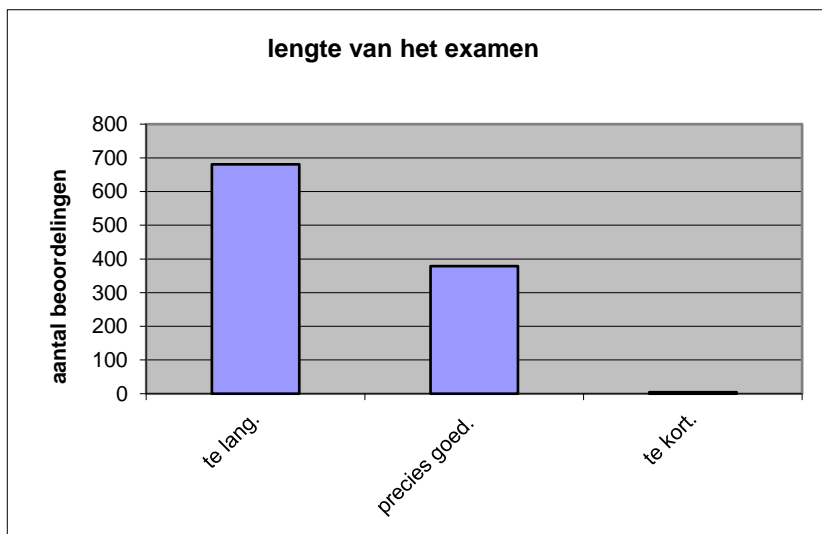
gemiddelde	2,06
standaardafw.	0,71

Wat is uw oordeel over de lengte van het examen in verhouding tot de tijd die de kandidaat ervoor beschikbaar heeft?

Het examen is

- te lang.
- precies goed.
- te kort.

	Abs.	Perc
te lang.	681	64%
precies goed.	379	36%
te kort.	4	0%
N=	1064	100%



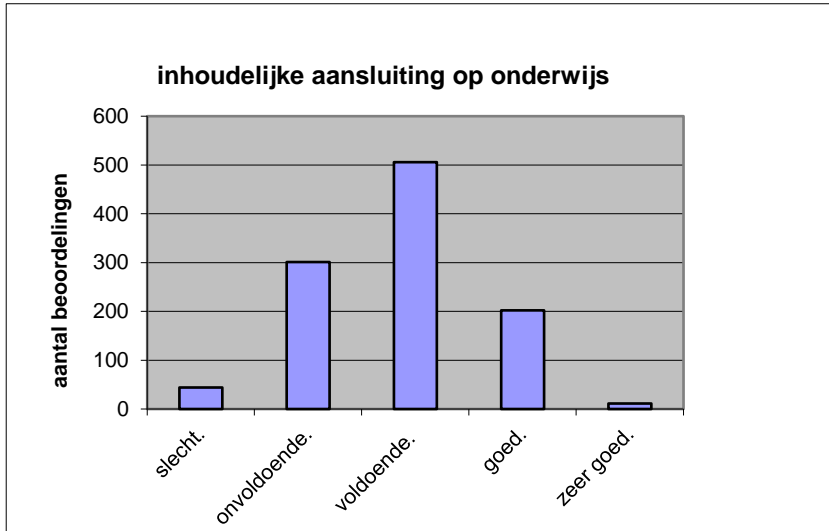
gemiddelde	1,36
standaardafw	0,49

Wat is uw oordeel over de inhoudelijke aansluiting van het examen bij het gegeven onderwijs?

- zeer goed.
- goed.
- voldoende.
- onvoldoende.
- slecht.

	Abs	Perc.
zeer goed.	11	1%
goed.	202	19%
voldoende.	506	48%
onvoldoende.	301	28%
slecht.	44	4%
N=	1064	100%

gemiddelde	2,84
standaardafw	0,81

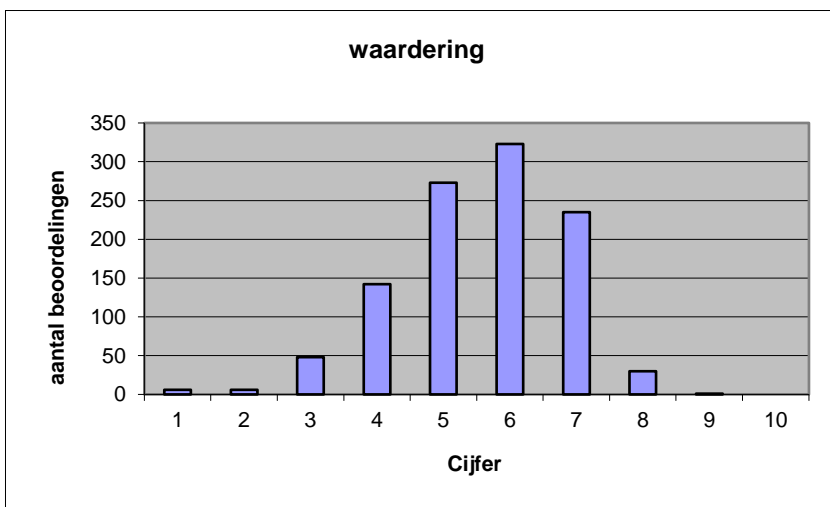


Welk cijfer zou u dit examen geven?
Ik geef dit examen een:

- 1
- 2
- 3
- 4
- 5
- 6
- 7
- 8
- 9
- 10

	Abs.	Perc.
1	6	1%
2	6	1%
3	48	5%
4	142	13%
5	273	26%
6	323	30%
7	235	22%
8	30	3%
9	1	0%
10	0	0%
N=	1064	100%

gemiddelde	5,57
standaardafw	1,26



Quick scan
HAVO geschiedenis 2022 tijdvak 1

Correlatietabel

	Lengte examen		
		Aansluiting onderwijs	
			Cijfer examen (waardering)
Moeilijkheidsgraad	0,25	0,38	0,66
Lengte examen		0,20	0,26
Aansluiting onderwijs			0,61

Moeilijkheidsgraad	1 = te moeilijk, 5 = te makkelijk
Lengte examen	1 = te lang, 3 = te kort
Aansluiting onderwijs	hercodeerd: slecht=1; zeer goed=5
Cijfer examen (waardering)	1=slecht; 10 = uitmuntend

Ingeschreven leerlingen	30958
Ingezonden leerlingen	21928
Totaal aantal scholen	603
Aantal reacties	1064
Van aantal scholen	516
Percentage van totaal aantal scholen	85,57%
Aantal docenten	782
Aantal mailadressen	802