

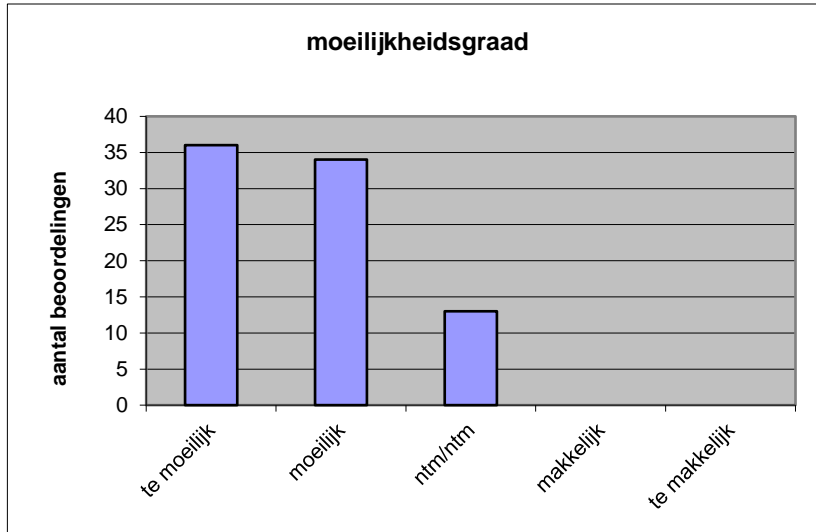
Quick scan
22155 HAVO filosofie 2022 tijdvak 1

Wat is uw oordeel over de moeilijkheidsgraad van het examen?

Ik vind het examen

- te moeilijk.
- moeilijk.
- niet te moeilijk/niet te makkelijk.
- makkelijk.
- te makkelijk.

	Abs.	Perc.
te moeilijk.	36	43%
moeilijk.	34	41%
niet te moeilijk/niet te makkelijk.	13	16%
makkelijk.	0	0%
te makkelijk.	0	0%
N=	83	100%



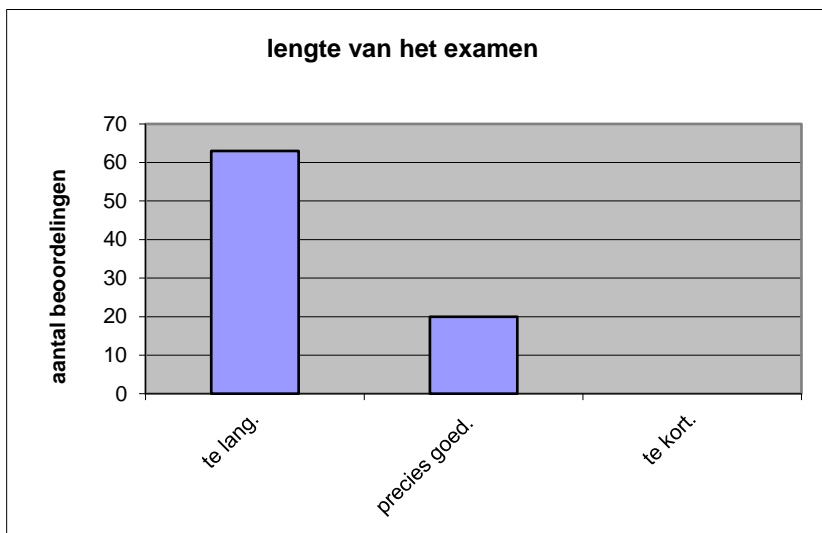
gemiddelde	1,72
standaardafw.	0,72

Wat is uw oordeel over de lengte van het examen in verhouding tot de tijd die de kandidaat ervoor beschikbaar heeft?

Het examen is

- te lang.
- precies goed.
- te kort.

	Abs.	Perc.
te lang.	63	76%
precies goed.	20	24%
te kort.	0	0%
N=	83	100%



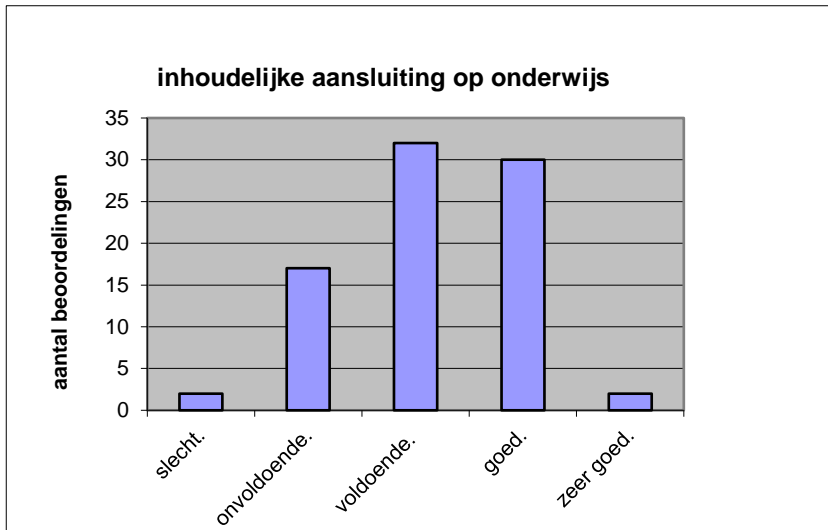
gemiddelde	1,24
standaardafw	0,43

Wat is uw oordeel over de inhoudelijke aansluiting van het examen bij het gegeven onderwijs?

- zeer goed.
- goed.
- voldoende.
- onvoldoende.
- slecht.

	Abs	Perc.
zeer goed.	2	2%
goed.	30	36%
voldoende.	32	39%
onvoldoende.	17	20%
slecht.	2	2%
N=	83	100%

gemiddelde	3,16
standaardafw	0,86



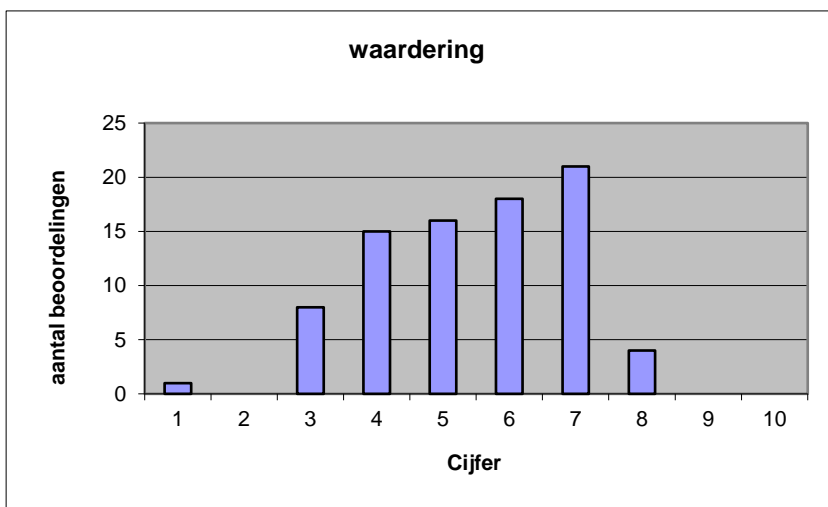
Welk cijfer zou u dit examen geven?

Ik geef dit examen een:

- 1
- 2
- 3
- 4
- 5
- 6
- 7
- 8
- 9
- 10

	Abs.	Perc.
1	1	1%
2	0	0%
3	8	10%
4	15	18%
5	16	19%
6	18	22%
7	21	25%
8	4	5%
9	0	0%
10	0	0%
N=	83	100%

gemiddelde	5,45
standaardafw	1,50



Quick scan
HAVO filosofie 2022 tijdvak 1

Correlatietabel

	Lengte examen		
		Aansluiting onderwijs	
			Cijfer examen (waardering)
Moeilijkheidsgraad	0,38	0,44	0,72
Lengte examen		0,26	0,30
Aansluiting onderwijs			0,48

Moeilijkheidsgraad	1 = te moeilijk, 5 = te makkelijk
Lengte examen	1 = te lang, 3 = te kort
Aansluiting onderwijs	hercodeerd: slecht=1; zeer goed=5
Cijfer examen (waardering)	1=slecht; 10 = uitmuntend

Ingeschreven leerlingen	1234
Ingezonden leerlingen	987
Totaal aantal scholen	92
Aantal reacties	83
Van aantal scholen	73
Percentage van totaal aantal scholen	79,35%
Aantal docenten	73
Aantal mailadressen	72