

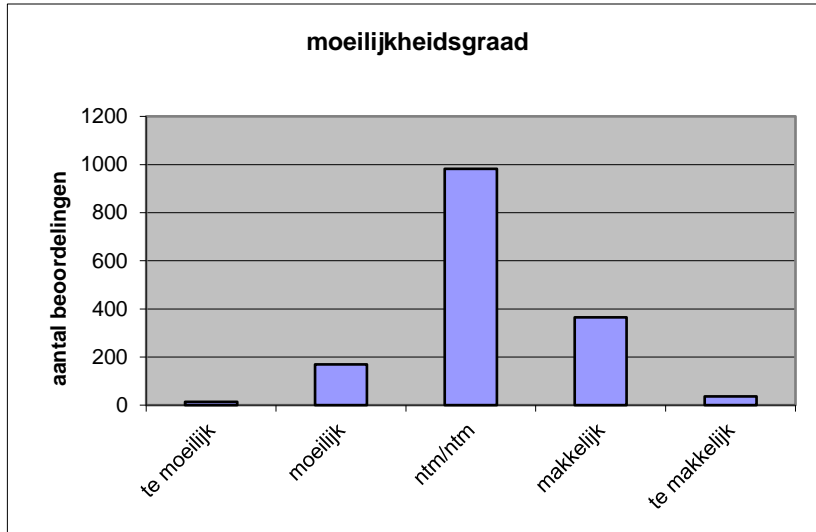
Quick scan
22138 HAVO Engels 2022 tijdvak 1

Wat is uw oordeel over de moeilijkheidsgraad van het examen?

Ik vind het examen

- te moeilijk.
- moeilijk.
- niet te moeilijk/niet te makkelijk.
- makkelijk.
- te makkelijk.

	Abs.	Perc.
te moeilijk.	14	1%
moeilijk.	169	11%
niet te moeilijk/niet te makkelijk.	982	63%
makkelijk.	365	23%
te makkelijk.	36	2%
N=	1566	100%



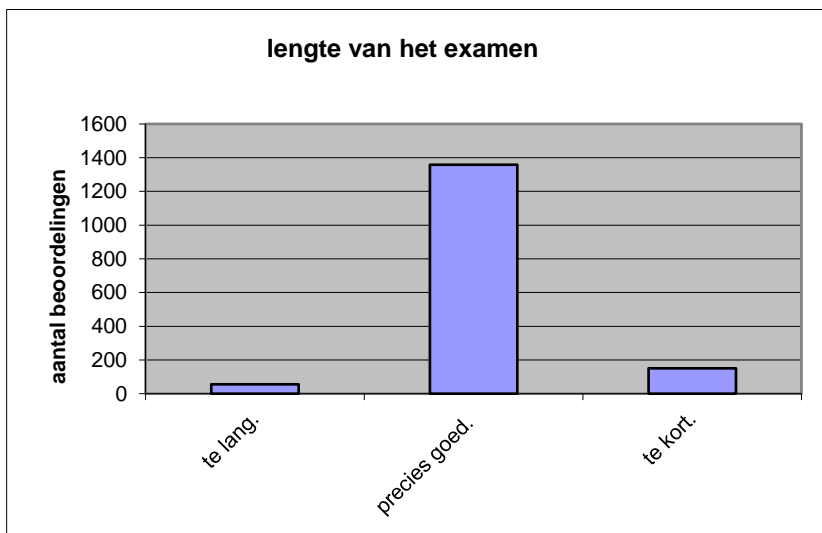
gemiddelde	3,15
standaardafw.	0,67

Wat is uw oordeel over de lengte van het examen in verhouding tot de tijd die de kandidaat ervoor beschikbaar heeft?

Het examen is

- te lang.
- precies goed.
- te kort.

	Abs.	Perc.
te lang.	56	4%
precies goed.	1359	87%
te kort.	151	10%
N=	1566	100%



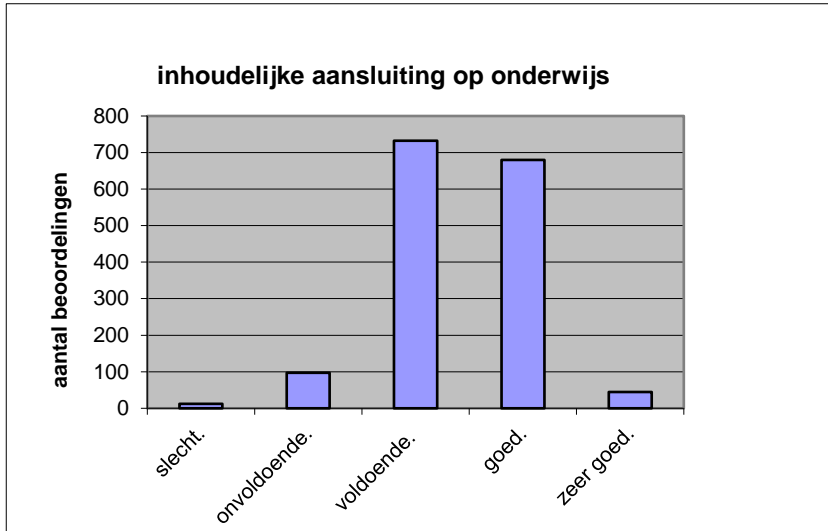
gemiddelde	2,06
standaardafw	0,36

Wat is uw oordeel over de inhoudelijke aansluiting van het examen bij het gegeven onderwijs?

- zeer goed.
- goed.
- voldoende.
- onvoldoende.
- slecht.

Abs	Perc.
45	3%
680	43%
732	47%
97	6%
12	1%
N= 1566	100%

gemiddelde	3,41
standaardafw	0,69

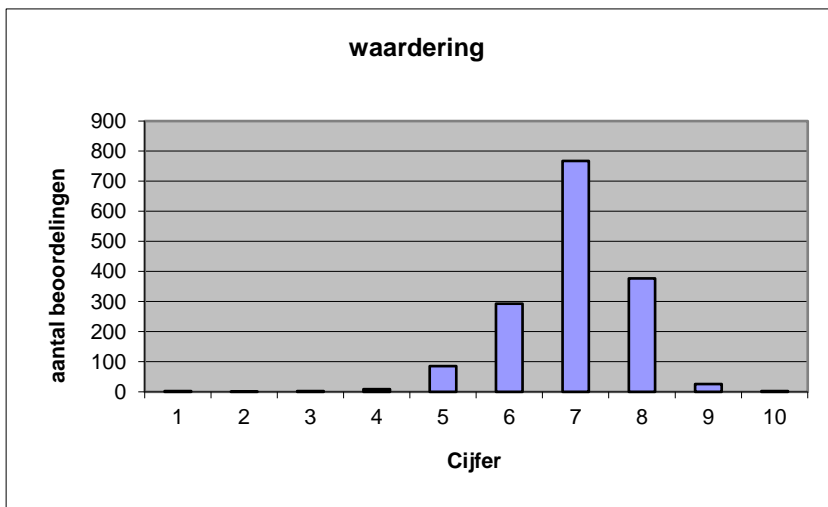


Welk cijfer zou u dit examen geven?
Ik geef dit examen een:

- 1
- 2
- 3
- 4
- 5
- 6
- 7
- 8
- 9
- 10

Abs.	Perc.
2	0%
1	0%
3	0%
9	1%
85	5%
293	19%
767	49%
377	24%
26	2%
3	0%
N= 1566	100%

gemiddelde	6,95
standaardafw	0,93



Quick scan
HAVO Engels 2022 tijdvak 1

Correlatietabel

	Lengte examen		
		Aansluiting onderwijs	
		Cijfer examen (waardering)	
Moeilijkheidsgraad	0,31	0,05	0,03
Lengte examen		0,04	-0,08
Aansluiting onderwijs			0,54

Moeilijkheidsgraad	1 = te moeilijk, 5 = te makkelijk
Lengte examen	1 = te lang, 3 = te kort
Aansluiting onderwijs	hercodeerd: slecht=1; zeer goed=5
Cijfer examen (waardering)	1=slecht; 10 = uitmuntend

Ingeschreven leerlingen	44461
Ingezonden leerlingen	40834
Totaal aantal scholen	604
Aantal reacties	1566
Van aantal scholen	525
Percentage van totaal aantal scholen	86,92%
Aantal docenten	1049
Aantal mailadressen	1086