

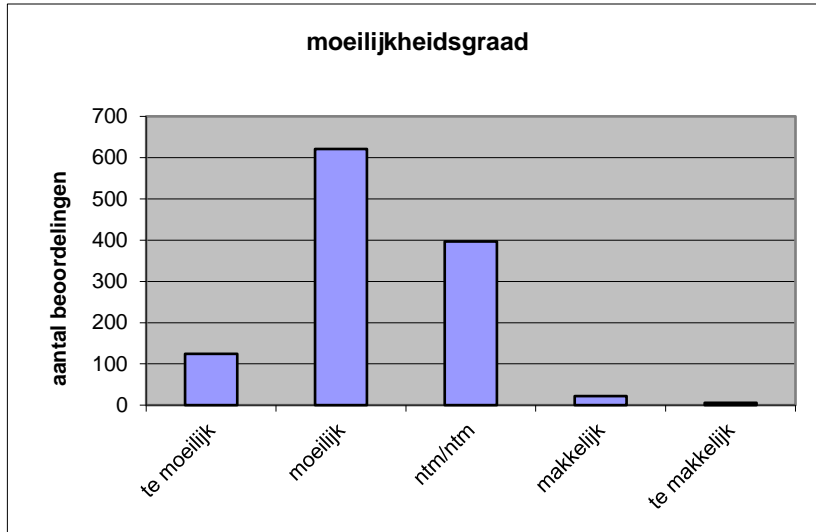
Quick scan
22150 HAVO economie 2022 tijdvak 1

Wat is uw oordeel over de moeilijkheidsgraad van het examen?

Ik vind het examen

- te moeilijk.
- moeilijk.
- niet te moeilijk/niet te makkelijk.
- makkelijk.
- te makkelijk.

	Abs.	Perc.
te moeilijk.	124	11%
moeilijk.	621	53%
niet te moeilijk/niet te makkelijk.	397	34%
makkelijk.	22	2%
te makkelijk.	6	1%
N=	1170	100%



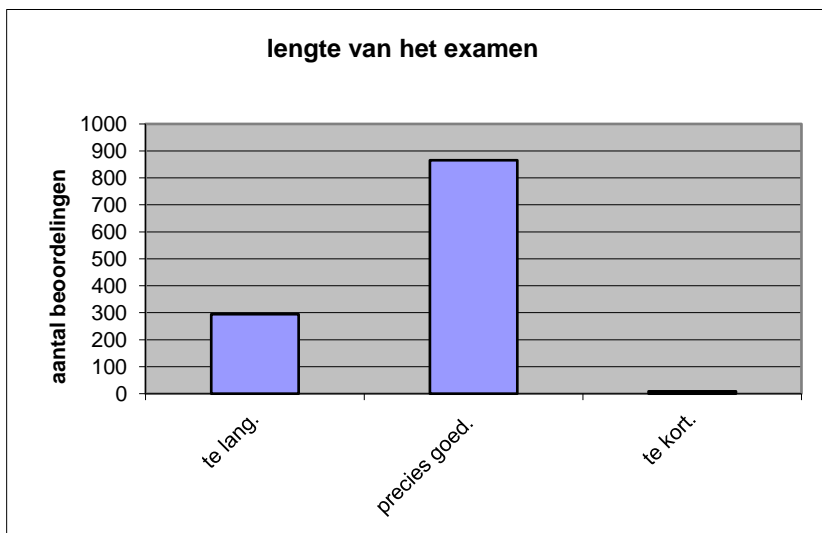
gemiddelde	2,29
standaardafw.	0,70

Wat is uw oordeel over de lengte van het examen in verhouding tot de tijd die de kandidaat ervoor beschikbaar heeft?

Het examen is

- te lang.
- precies goed.
- te kort.

	Abs.	Perc.
te lang.	295	25%
precies goed.	866	74%
te kort.	9	1%
N=	1170	100%



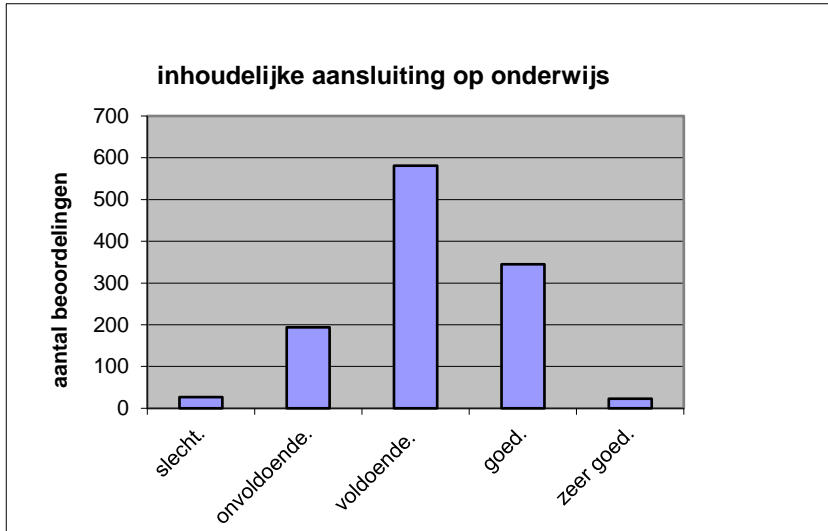
gemiddelde	1,76
standaardafw	0,45

Wat is uw oordeel over de inhoudelijke aansluiting van het examen bij het gegeven onderwijs?

- zeer goed.
- goed.
- voldoende.
- onvoldoende.
- slecht.

Abs	Perc.
23	2%
345	29%
581	50%
194	17%
27	2%
N= 1170	100%

gemiddelde	3,12
standaardafw	0,79

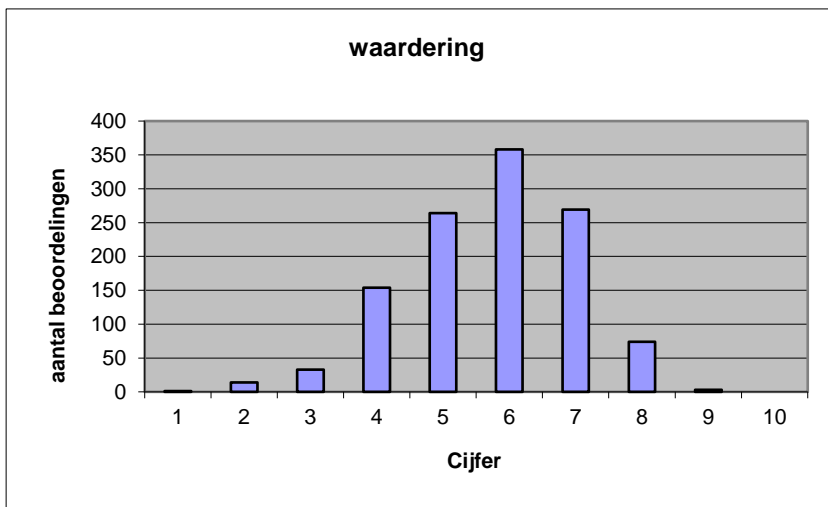


Welk cijfer zou u dit examen geven?
Ik geef dit examen een:

- 1
- 2
- 3
- 4
- 5
- 6
- 7
- 8
- 9
- 10

Abs.	Perc.
1	0%
14	1%
33	3%
154	13%
264	23%
358	31%
269	23%
74	6%
3	0%
0	0%
N= 1170	100%

gemiddelde	5,74
standaardafw	1,29



Quick scan
HAVO economie 2022 tijdvak 1

Correlatietabel

	Lengte examen		
		Aansluiting onderwijs	
			Cijfer examen (waardering)
Moeilijkheidsgraad	0,29	0,28	0,53
Lengte examen		0,11	0,26
Aansluiting onderwijs			0,61

Moeilijkheidsgraad	1 = te moeilijk, 5 = te makkelijk
Lengte examen	1 = te lang, 3 = te kort
Aansluiting onderwijs	hercodeerd: slecht=1; zeer goed=5
Cijfer examen (waardering)	1=slecht; 10 = uitmuntend

Ingeschreven leerlingen	30532
Ingezonden leerlingen	27254
Totaal aantal scholen	602
Aantal reacties	1170
Van aantal scholen	541
Percentage van totaal aantal scholen	89,87%
Aantal docenten	833
Aantal mailadressen	850