

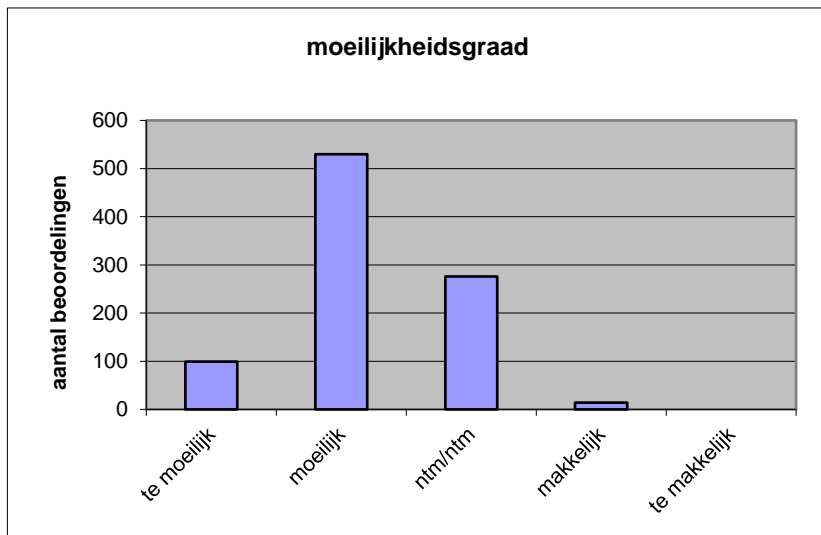
Quick scan
22144 HAVO aardrijkskunde 2022 tijdvak 1

Wat is uw oordeel over de moeilijkheidsgraad van het examen?

Ik vind het examen

- te moeilijk.
- moeilijk.
- niet te moeilijk/niet te makkelijk.
- makkelijk.
- te makkelijk.

	Abs.	Perc.
te moeilijk.	99	11%
moeilijk.	530	58%
niet te moeilijk/niet te makkelijk.	276	30%
makkelijk.	14	2%
te makkelijk.	0	0%
N=	919	100%



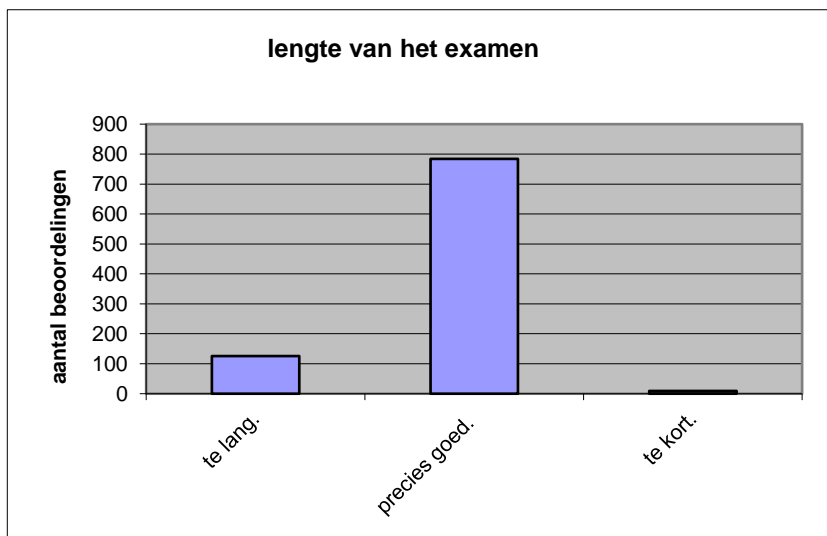
gemiddelde	2,22
standaardafw.	0,65

Wat is uw oordeel over de lengte van het examen in verhouding tot de tijd die de kandidaat ervoor beschikbaar heeft?

Het examen is

- te lang.
- precies goed.
- te kort.

	Abs.	Perc.
te lang.	126	14%
precies goed.	784	85%
te kort.	9	1%
N=	919	100%



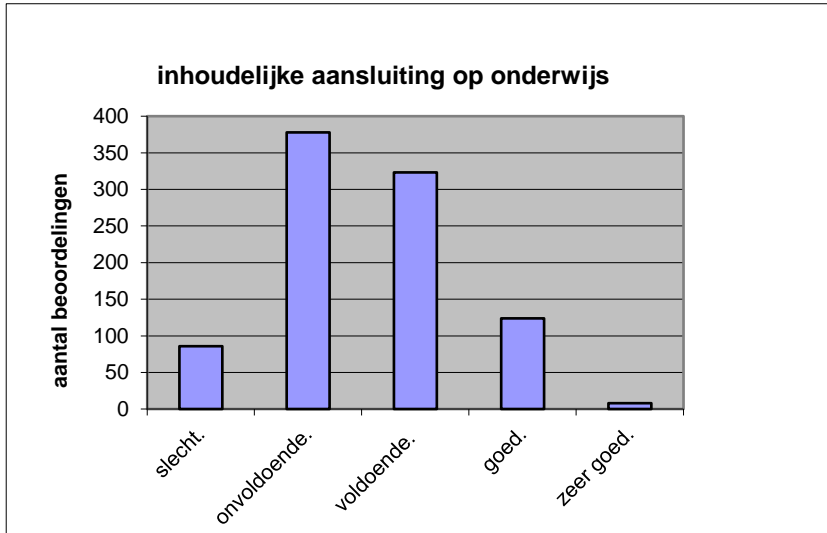
gemiddelde	1,87
standaardafw	0,36

Wat is uw oordeel over de inhoudelijke aansluiting van het examen bij het gegeven onderwijs?

- zeer goed.
- goed.
- voldoende.
- onvoldoende.
- slecht.

	Abs	Perc.
zeer goed.	8	1%
goed.	124	13%
voldoende.	323	35%
onvoldoende.	378	41%
slecht.	86	9%
N=	919	100%

gemiddelde	2,55
standaardafw	0,87

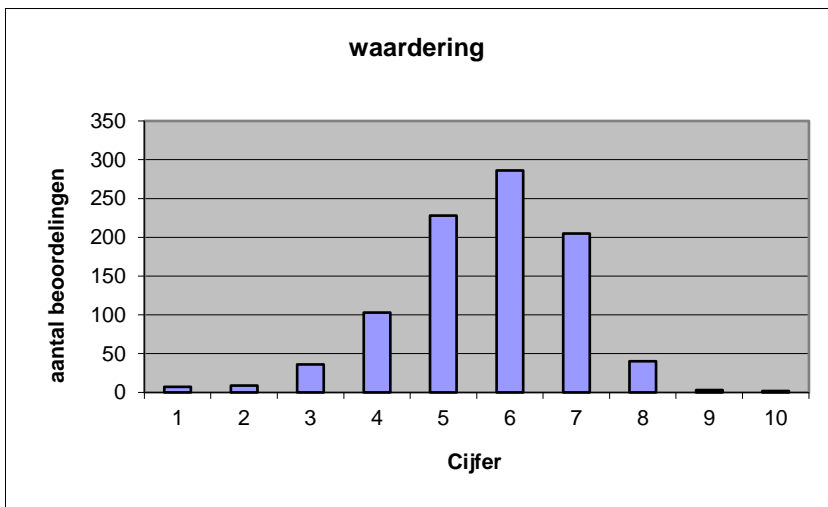


Welk cijfer zou u dit examen geven?
Ik geef dit examen een:

- 1
- 2
- 3
- 4
- 5
- 6
- 7
- 8
- 9
- 10

	Abs.	Perc.
1	7	1%
2	9	1%
3	36	4%
4	103	11%
5	228	25%
6	286	31%
7	205	22%
8	40	4%
9	3	0%
10	2	0%
N=	919	100%

gemiddelde	5,66
standaardafw	1,32



Quick scan
HAVO aardrijkskunde 2022 tijdvak 1

Correlatietabel

	Lengte examen		
		Aansluiting onderwijs	
			Cijfer examen (waardering)
Moeilijkheidsgraad	0,12	0,42	0,55
Lengte examen		0,03	0,11
Aansluiting onderwijs			0,75

Moeilijkheidsgraad	1 = te moeilijk, 5 = te makkelijk
Lengte examen	1 = te lang, 3 = te kort
Aansluiting onderwijs	hercodeerd: slecht=1; zeer goed=5
Cijfer examen (waardering)	1=slecht; 10 = uitmuntend

Ingeschreven leerlingen	21422
Ingezonden leerlingen	19060
Totaal aantal scholen	585
Aantal reacties	919
Van aantal scholen	513
Percentage van totaal aantal scholen	87,69%
Aantal docenten	673
Aantal mailadressen	696