

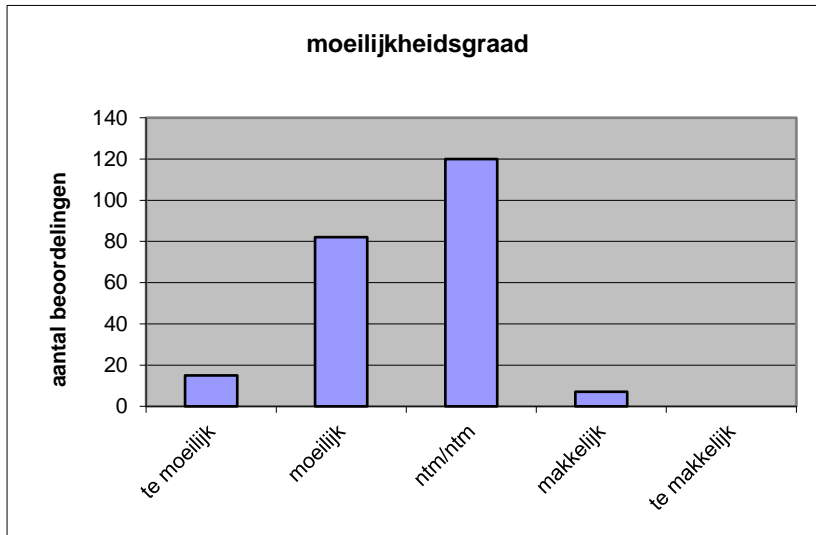
**Quick scan**  
**21116 VWO wiskunde C 2021 tijdvak 1**

Wat is uw oordeel over de moeilijkheidsgraad van het examen?

Ik vind het examen

- te moeilijk.
- moeilijk.
- niet te moeilijk/niet te makkelijk.
- makkelijk.
- te makkelijk.

	<b>Abs.</b>	<b>Perc.</b>
te moeilijk.	15	7%
moeilijk.	82	37%
niet te moeilijk/niet te makkelijk.	120	54%
makkelijk.	7	3%
te makkelijk.	0	0%
<b>N=</b>	<b>224</b>	<b>100%</b>



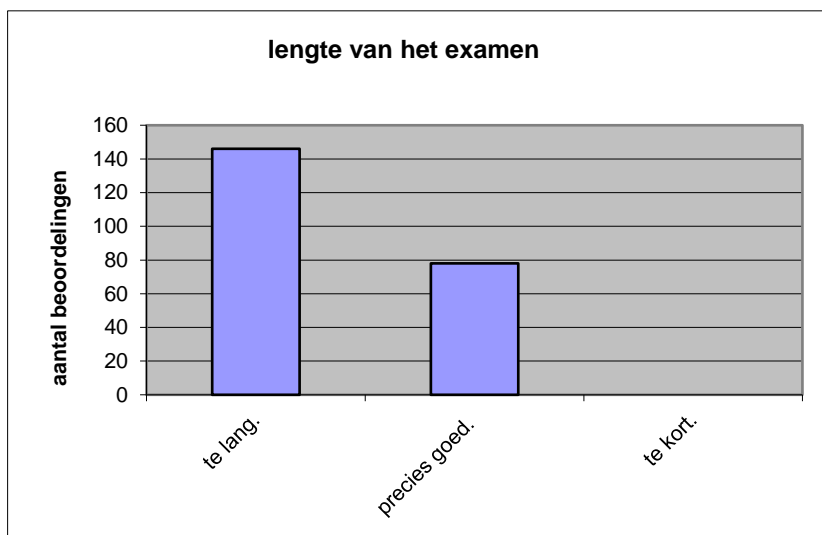
gemiddelde	2,53
standaardafw.	0,67

Wat is uw oordeel over de lengte van het examen in verhouding tot de tijd die de kandidaat ervoor beschikbaar heeft?

Het examen is

- te lang.
- precies goed.
- te kort.

	<b>Abs.</b>	<b>Perc.</b>
te lang.	146	65%
precies goed.	78	35%
te kort.	0	0%
<b>N=</b>	<b>224</b>	<b>100%</b>



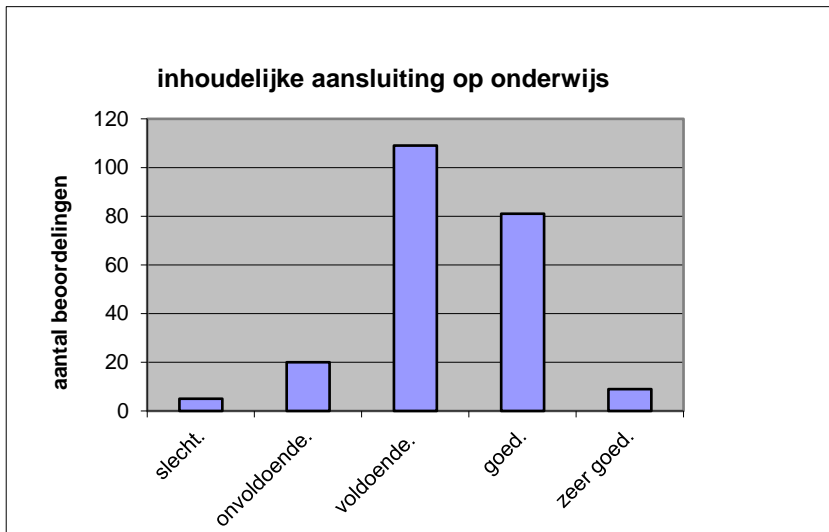
gemiddelde	1,35
standaardafw	0,48

Wat is uw oordeel over de inhoudelijke aansluiting van het examen bij het gegeven onderwijs?

- zeer goed.
- goed.
- voldoende.
- onvoldoende.
- slecht.

	Abs	Perc.
zeer goed.	9	4%
goed.	81	36%
voldoende.	109	49%
onvoldoende.	20	9%
slecht.	5	2%
<b>N=</b>	<b>224</b>	<b>100%</b>

gemiddelde	3,31
standaardafw	0,78

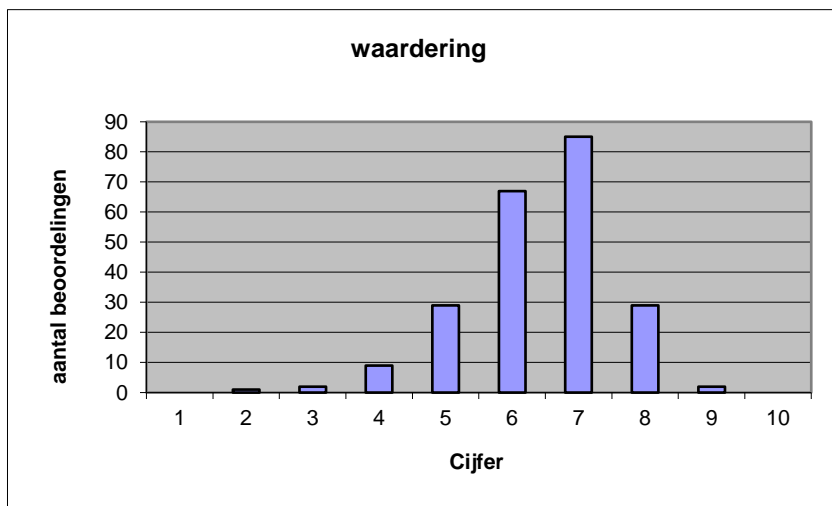


Welk cijfer zou u dit examen geven?  
Ik geef dit examen een:

- 1
- 2
- 3
- 4
- 5
- 6
- 7
- 8
- 9
- 10

	Abs.	Perc.
1	0	0%
2	1	0%
3	2	1%
4	9	4%
5	29	13%
6	67	30%
7	85	38%
8	29	13%
9	2	1%
10	0	0%
<b>N=</b>	<b>224</b>	<b>100%</b>

gemiddelde	6,41
standaardafw	1,12



**Quick scan**  
**VWO wiskunde C 2021 tijdvak 1**

**Correlatietabel**

	Lengte examen		
		Aansluiting onderwijs	
			Cijfer examen (waardering)
Moeilijkheidsgraad	0,20	0,27	0,53
Lengte examen		0,12	0,33
Aansluiting onderwijs			0,62

Moeilijkheidsgraad	1 = te moeilijk, 5 = te makkelijk
Lengte examen	1 = te lang, 3 = te kort
Aansluiting onderwijs	hercodeerd: slecht=1; zeer goed=5
Cijfer examen (waardering)	1=slecht; 10 = uitmuntend

Ingeschreven leerlingen	808
Ingezonden leerlingen	738
Totaal aantal scholen	297
Aantal reacties	224
Van aantal scholen	223
Percentage van totaal aantal scholen	75,08%
Aantal docenten	223
Aantal mailadressen	222