

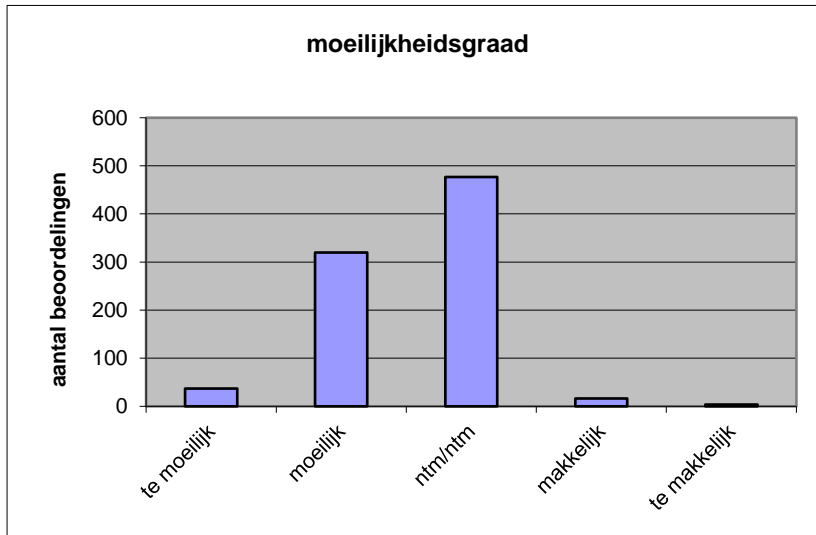
Quick scan
21115 VWO wiskunde B 2021 tijdvak 1

Wat is uw oordeel over de moeilijkheidsgraad van het examen?

Ik vind het examen

- te moeilijk.
- moeilijk.
- niet te moeilijk/niet te makkelijk.
- makkelijk.
- te makkelijk.

	Abs.	Perc.
te moeilijk.	37	4%
moeilijk.	320	37%
niet te moeilijk/niet te makkelijk.	477	56%
makkelijk.	16	2%
te makkelijk.	4	0%
N=	854	100%



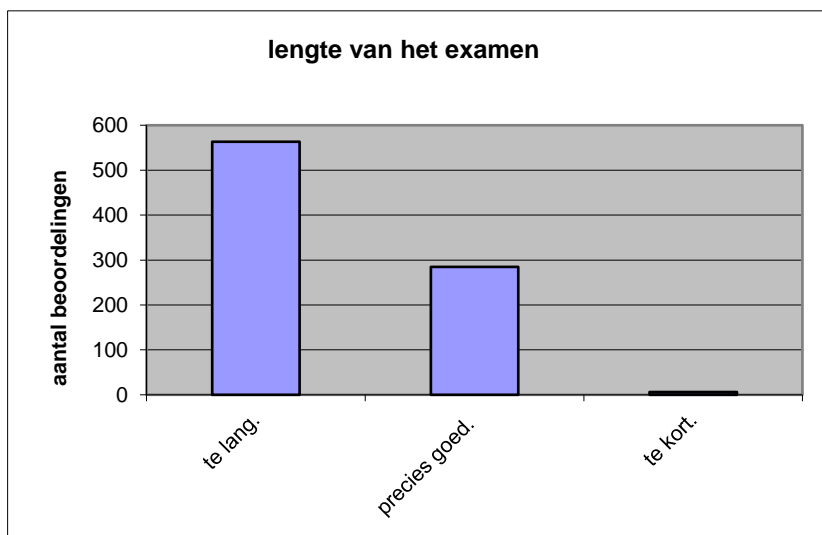
gemiddelde	2,57
standaardafw.	0,63

Wat is uw oordeel over de lengte van het examen in verhouding tot de tijd die de kandidaat ervoor beschikbaar heeft?

Het examen is

- te lang.
- precies goed.
- te kort.

	Abs.	Perc
te lang.	563	66%
precies goed.	285	33%
te kort.	6	1%
N=	854	100%



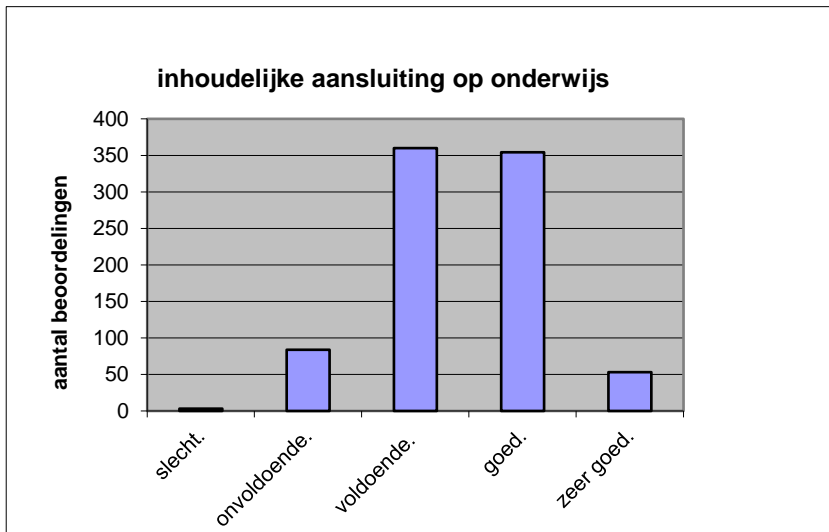
gemiddelde	1,35
standaardafw	0,49

Wat is uw oordeel over de inhoudelijke aansluiting van het examen bij het gegeven onderwijs?

- zeer goed.
- goed.
- voldoende.
- onvoldoende.
- slecht.

	Abs	Perc.
zeer goed.	53	6%
goed.	354	41%
voldoende.	360	42%
onvoldoende.	84	10%
slecht.	3	0%
N=	854	100%

gemiddelde	3,43
standaardafw	0,77

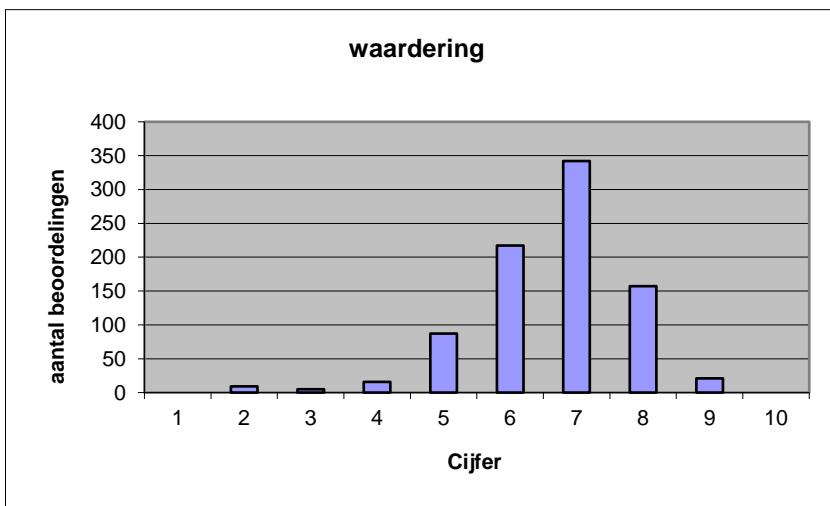


Welk cijfer zou u dit examen geven?
Ik geef dit examen een:

- 1
- 2
- 3
- 4
- 5
- 6
- 7
- 8
- 9
- 10

	Abs.	Perc.
1	0	0%
2	9	1%
3	5	1%
4	16	2%
5	87	10%
6	217	25%
7	342	40%
8	157	18%
9	21	2%
10	0	0%
N=	854	100%

gemiddelde	6,64
standaardafw	1,16



Quick scan
VWO wiskunde B 2021 tijdvak 1

Correlatietabel

	Lengte examen		
		Aansluiting onderwijs	
			Cijfer examen (waardering)
Moeilijkheidsgraad	0,19	0,21	0,47
Lengte examen		0,01	0,24
Aansluiting onderwijs			0,59

Moeilijkheidsgraad	1 = te moeilijk, 5 = te makkelijk
Lengte examen	1 = te lang, 3 = te kort
Aansluiting onderwijs	hercodeerd: slecht=1; zeer goed=5
Cijfer examen (waardering)	1=slecht; 10 = uitmuntend

Ingeschreven leerlingen	19324
Ingezonden leerlingen	17585
Totaal aantal scholen	586
Aantal reacties	854
Van aantal scholen	518
Percentage van totaal aantal scholen	88,40%
Aantal docenten	759
Aantal mailadressen	758