

### Quick scan

#### 21114 VWO wiskunde A 2021 tijdvak 1

Wat is uw oordeel over de moeilijkheidsgraad van het examen?

Ik vind het examen

te moeilijk.

moeilijk.

niet te moeilijk/niet te makkelijk.

makkelijk.

te makkelijk.

**Abs.** **Perc.**

84 10%

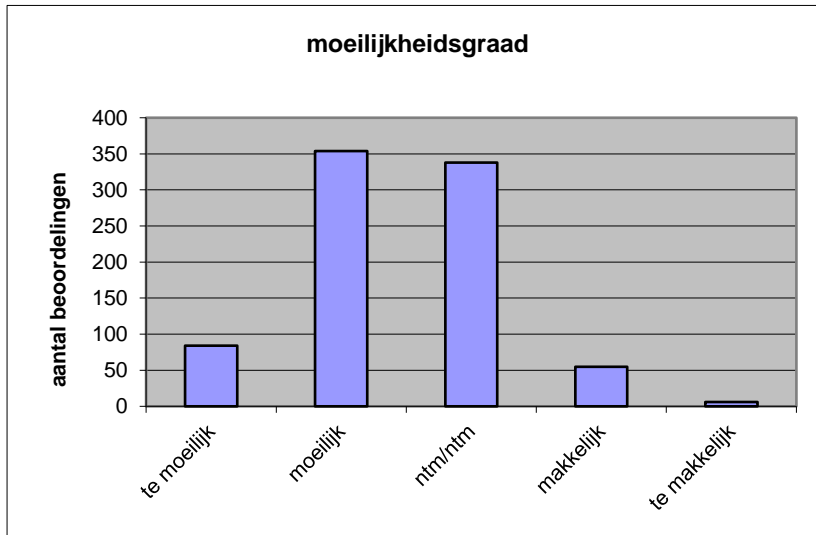
354 42%

338 40%

55 7%

6 1%

**N=** 837 100%



gemiddelde	2,46
standaardafw.	0,79

Wat is uw oordeel over de lengte van het examen in verhouding tot de tijd die de kandidaat ervoor beschikbaar heeft?

Het examen is

te lang.

precies goed.

te kort.

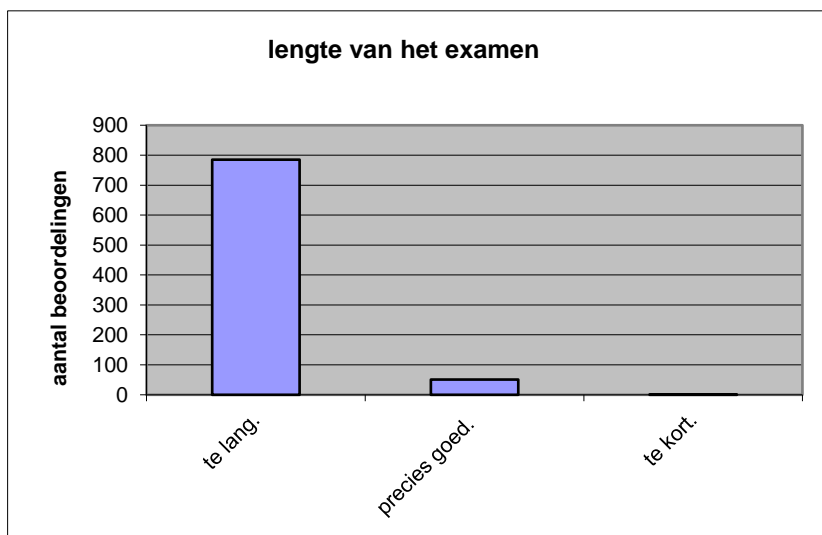
**Abs.** **Perc**

785 94%

51 6%

1 0%

**N=** 837 100%



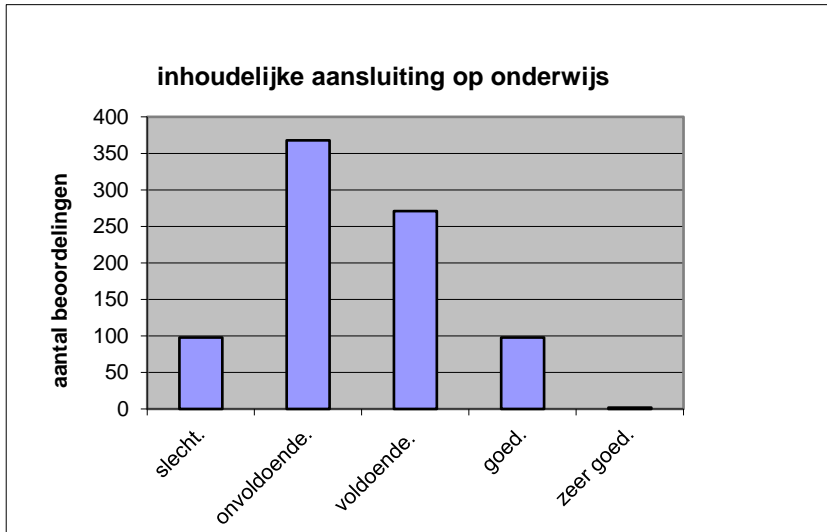
gemiddelde	1,06
standaardafw	0,25

Wat is uw oordeel over de inhoudelijke aansluiting van het examen bij het gegeven onderwijs?

- zeer goed.
- goed.
- voldoende.
- onvoldoende.
- slecht.

	Abs	Perc.
zeer goed.	2	0%
goed.	98	12%
voldoende.	271	32%
onvoldoende.	368	44%
slecht.	98	12%
<b>N=</b>	<b>837</b>	<b>100%</b>

gemiddelde	2,45
standaardafw	0,85

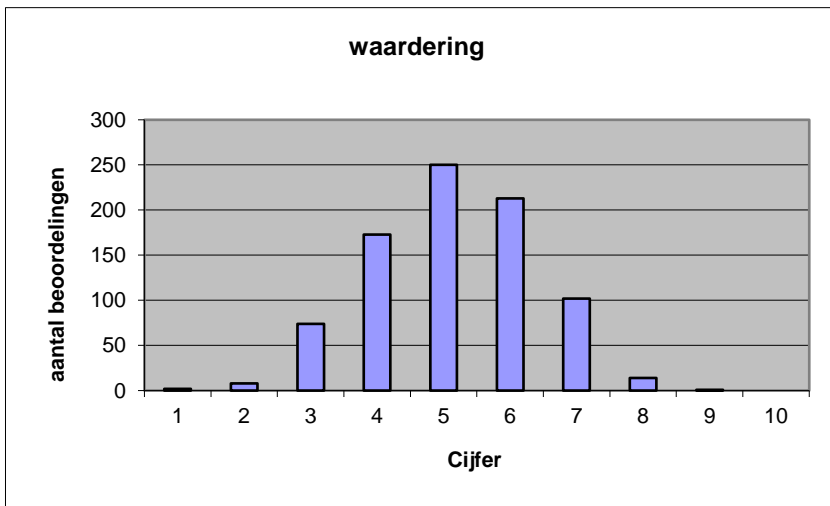


Welk cijfer zou u dit examen geven?  
Ik geef dit examen een:

- 1
- 2
- 3
- 4
- 5
- 6
- 7
- 8
- 9
- 10

	Abs.	Perc.
1	2	0%
2	8	1%
3	74	9%
4	173	21%
5	250	30%
6	213	25%
7	102	12%
8	14	2%
9	1	0%
10	0	0%
<b>N=</b>	<b>837</b>	<b>100%</b>

gemiddelde	5,13
standaardafw	1,26



**Quick scan**  
**VWO wiskunde A 2021 tijdvak 1**

**Correlatietabel**

	Lengte examen		
		Aansluiting onderwijs	
			Cijfer examen (waardering)
Moeilijkheidsgraad	0,05	0,14	0,28
Lengte examen		0,10	0,20
Aansluiting onderwijs			0,69

Moeilijkheidsgraad	1 = te moeilijk, 5 = te makkelijk
Lengte examen	1 = te lang, 3 = te kort
Aansluiting onderwijs	hercodeerd: slecht=1; zeer goed=5
Cijfer examen (waardering)	1=slecht; 10 = uitmuntend

Ingeschreven leerlingen	19323
Ingezonden leerlingen	17697
Totaal aantal scholen	588
Aantal reacties	837
Van aantal scholen	520
Percentage van totaal aantal scholen	88,44%
Aantal docenten	746
Aantal mailadressen	753