

### Quick scan

## 21125 VWO tekenen, handvaardigheid, textiele vormg. 2021 tijdvak 1

Wat is uw oordeel over de moeilijkheidsgraad van het examen?

Ik vind het examen

te moeilijk.

moeilijk.

niet te moeilijk/niet te makkelijk.

makkelijk.

te makkelijk.

**Abs.**

15 7%

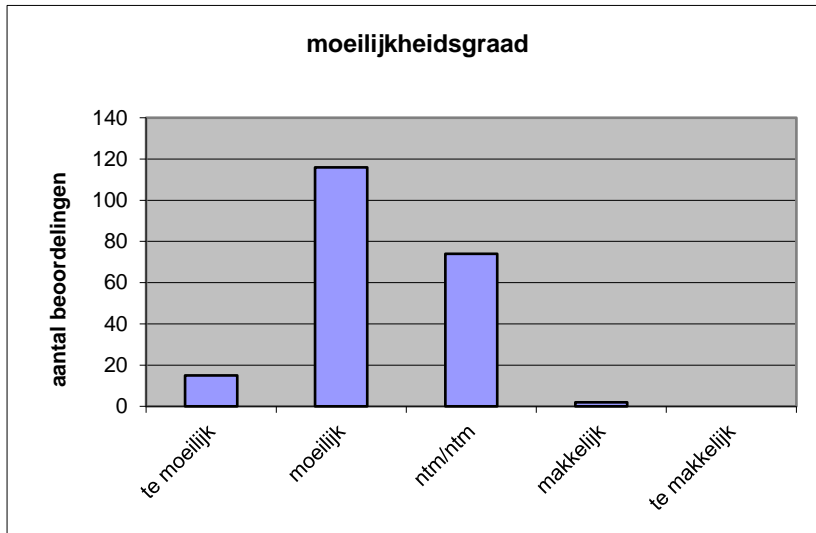
116 56%

74 36%

2 1%

0 0%

**N=** 207 100%



gemiddelde	2,30
standaardafw.	0,61

Wat is uw oordeel over de lengte van het examen in verhouding tot de tijd die de kandidaat ervoor beschikbaar heeft?

Het examen is

te lang.

precies goed.

te kort.

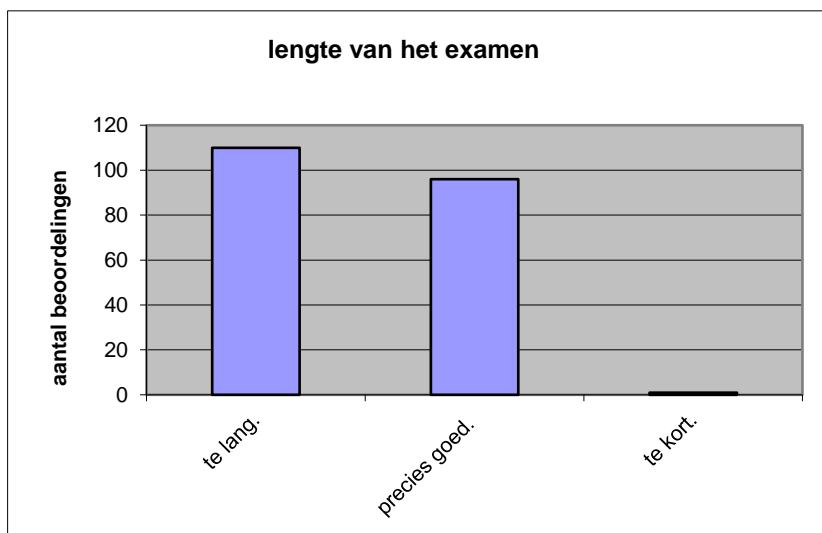
**Abs.**

110 53%

96 46%

1 0%

**N=** 207 100%



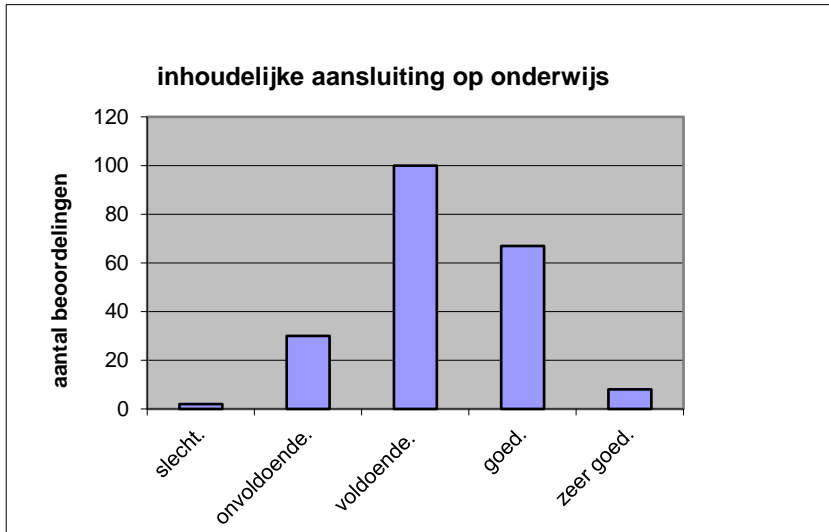
gemiddelde	1,47
standaardafw	0,51

Wat is uw oordeel over de inhoudelijke aansluiting van het examen bij het gegeven onderwijs?

- zeer goed.
- goed.
- voldoende.
- onvoldoende.
- slecht.

	Abs	Perc.
zeer goed.	8	4%
goed.	67	32%
voldoende.	100	48%
onvoldoende.	30	14%
slecht.	2	1%
<b>N=</b>	<b>207</b>	<b>100%</b>

gemiddelde	3,24
standaardafw	0,78

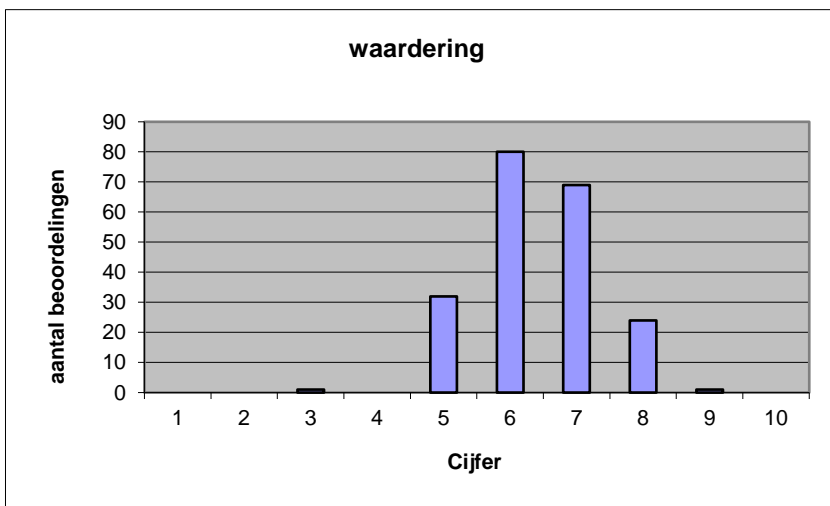


Welk cijfer zou u dit examen geven?  
Ik geef dit examen een:

- 1
- 2
- 3
- 4
- 5
- 6
- 7
- 8
- 9
- 10

	Abs.	Perc.
1	0	0%
2	0	0%
3	1	0%
4	0	0%
5	32	15%
6	80	39%
7	69	33%
8	24	12%
9	1	0%
10	0	0%
<b>N=</b>	<b>207</b>	<b>100%</b>

gemiddelde	6,41
standaardafw	0,94



**Quick scan****VWO tekenen, handvaardigheid, textiele vormg. 2021 tijdvak 1****Correlatietabel**

	Lengte examen		
		Aansluiting onderwijs	
			Cijfer examen (waardering)
Moeilijkheidsgraad	0,17	0,32	0,58
Lengte examen		0,00	0,12
Aansluiting onderwijs			0,65

Moeilijkheidsgraad	1 = te moeilijk, 5 = te makkelijk
Lengte examen	1 = te lang, 3 = te kort
Aansluiting onderwijs	hercodeerd: slecht=1; zeer goed=5
Cijfer examen (waardering)	1=slecht; 10 = uitmuntend

Ingeschreven leerlingen	2172
Ingezonden leerlingen	1873
Totaal aantal scholen	214
Aantal reacties	207
Van aantal scholen	169
Percentage van totaal aantal scholen	78,97%
Aantal docenten	171
Aantal mailadressen	177