

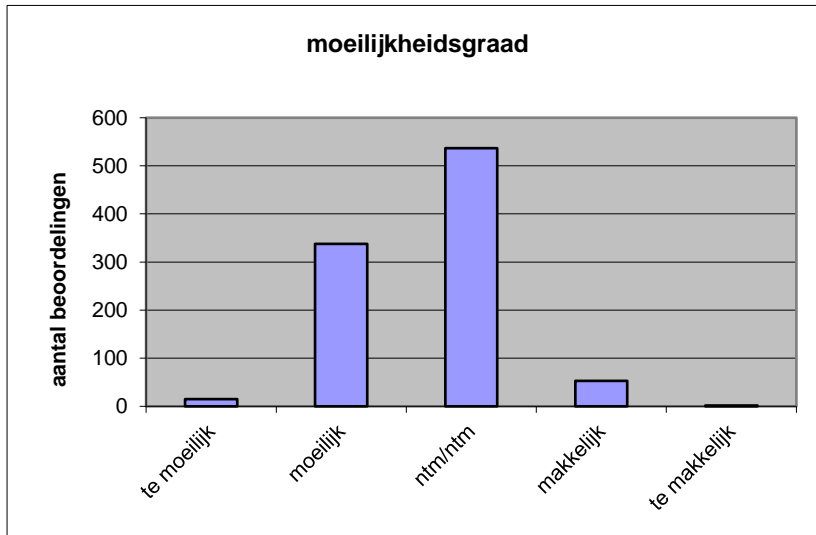
**Quick scan**  
**21118 VWO scheikunde 2021 tijdvak 1**

Wat is uw oordeel over de moeilijkheidsgraad van het examen?

Ik vind het examen

- te moeilijk.
- moeilijk.
- niet te moeilijk/niet te makkelijk.
- makkelijk.
- te makkelijk.

	<b>Abs.</b>	<b>Perc.</b>
te moeilijk.	15	2%
moeilijk.	338	36%
niet te moeilijk/niet te makkelijk.	537	57%
makkelijk.	53	6%
te makkelijk.	2	0%
<b>N=</b>	<b>945</b>	<b>100%</b>



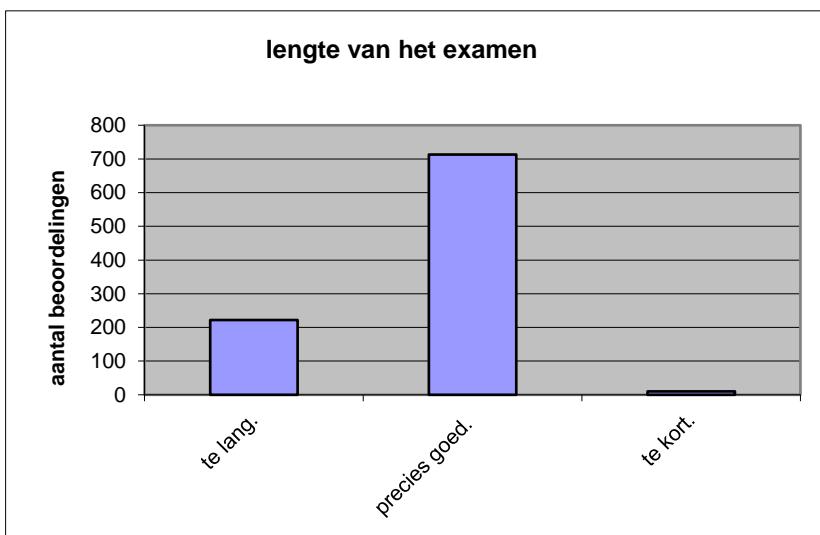
gemiddelde	2,67
standaardafw.	0,61

Wat is uw oordeel over de lengte van het examen in verhouding tot de tijd die de kandidaat ervoor beschikbaar heeft?

Het examen is

- te lang.
- precies goed.
- te kort.

	<b>Abs.</b>	<b>Perc.</b>
te lang.	222	23%
precies goed.	713	75%
te kort.	10	1%
<b>N=</b>	<b>945</b>	<b>100%</b>



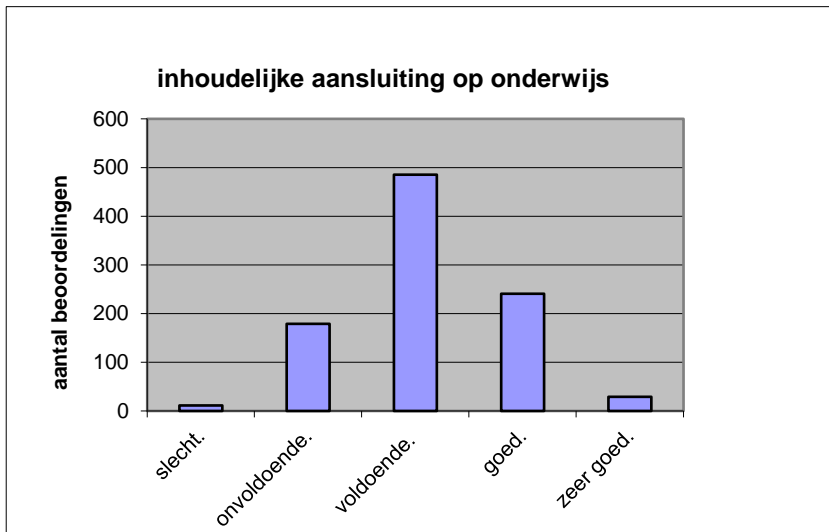
gemiddelde	1,78
standaardafw	0,44

Wat is uw oordeel over de inhoudelijke aansluiting van het examen bij het gegeven onderwijs?

- zeer goed.
- goed.
- voldoende.
- onvoldoende.
- slecht.

	Abs	Perc.
zeer goed.	29	3%
goed.	241	26%
voldoende.	485	51%
onvoldoende.	179	19%
slecht.	11	1%
<b>N=</b>	<b>945</b>	<b>100%</b>

gemiddelde	3,10
standaardafw	0,78

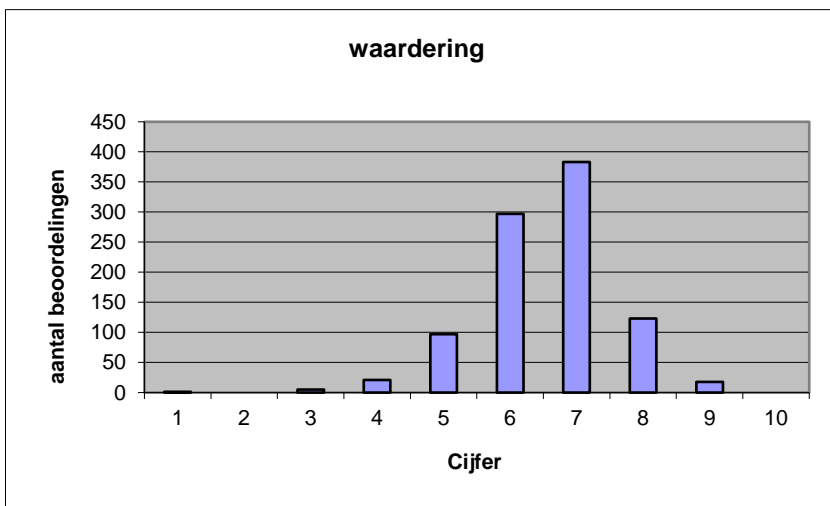


Welk cijfer zou u dit examen geven?  
Ik geef dit examen een:

- 1
- 2
- 3
- 4
- 5
- 6
- 7
- 8
- 9
- 10

	Abs.	Perc.
1	1	0%
2	0	0%
3	5	1%
4	21	2%
5	97	10%
6	297	31%
7	383	41%
8	123	13%
9	18	2%
10	0	0%
<b>N=</b>	<b>945</b>	<b>100%</b>

gemiddelde	6,55
standaardafw	1,03



**Quick scan**  
**VWO scheikunde 2021 tijdvak 1**

**Correlatietabel**

	Lengte examen		
		Aansluiting onderwijs	
			Cijfer examen (waardering)
Moeilijkheidsgraad	0,27	0,14	0,32
Lengte examen		0,05	0,21
Aansluiting onderwijs			0,64

Moeilijkheidsgraad	1 = te moeilijk, 5 = te makkelijk
Lengte examen	1 = te lang, 3 = te kort
Aansluiting onderwijs	hercodeerd: slecht=1; zeer goed=5
Cijfer examen (waardering)	1=slecht; 10 = uitmuntend

Ingeschreven leerlingen	23596
Ingezonden leerlingen	21346
Totaal aantal scholen	586
Aantal reacties	945
Van aantal scholen	531
Percentage van totaal aantal scholen	90,61%
Aantal docenten	717
Aantal mailadressen	732