

### Quick scan

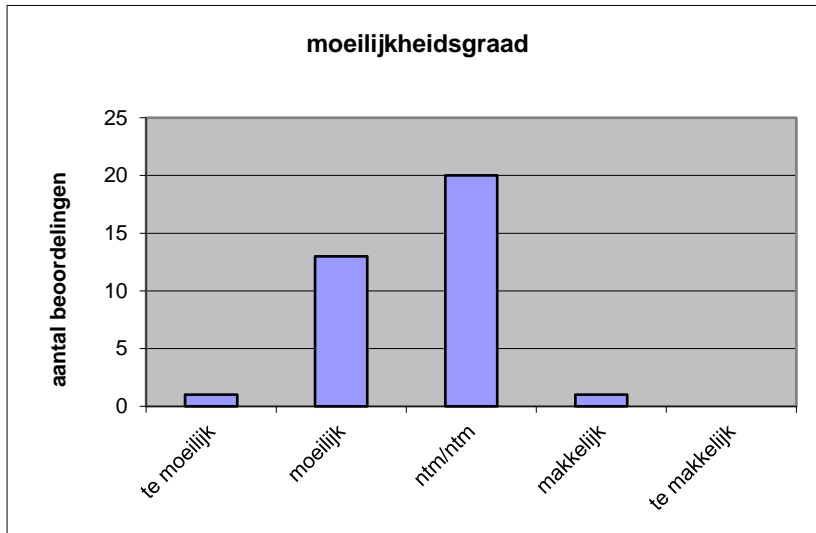
## 21122 VWO management & organisatie (bezem) 2021 tijdvak 1

Wat is uw oordeel over de moeilijkheidsgraad van het examen?

Ik vind het examen

- te moeilijk.
- moeilijk.
- niet te moeilijk/niet te makkelijk.
- makkelijk.
- te makkelijk.

	Abs.	Perc.
te moeilijk.	1	3%
moeilijk.	13	37%
niet te moeilijk/niet te makkelijk.	20	57%
makkelijk.	1	3%
te makkelijk.	0	0%
<b>N=</b>	<b>35</b>	<b>100%</b>



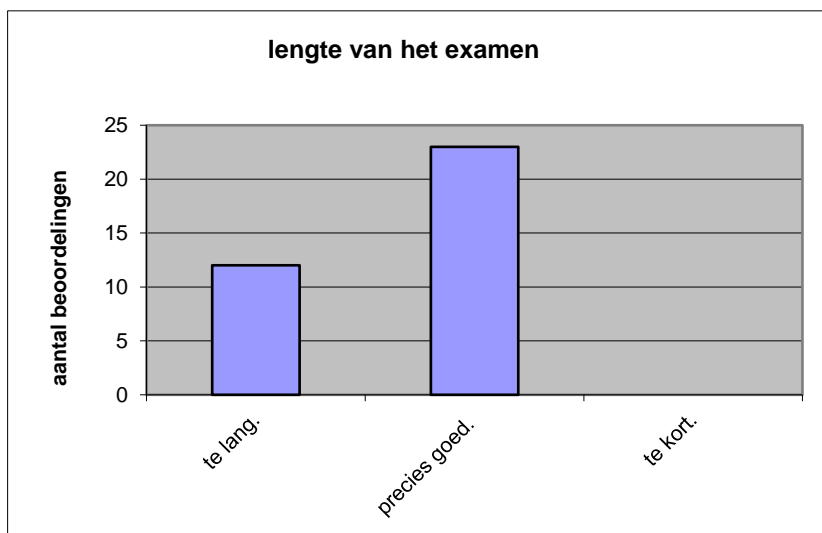
gemiddelde	2,60
standaardafw.	0,60

Wat is uw oordeel over de lengte van het examen in verhouding tot de tijd die de kandidaat ervoor beschikbaar heeft?

Het examen is

- te lang.
- precies goed.
- te kort.

	Abs.	Perc.
te lang.	12	34%
precies goed.	23	66%
te kort.	0	0%
<b>N=</b>	<b>35</b>	<b>100%</b>



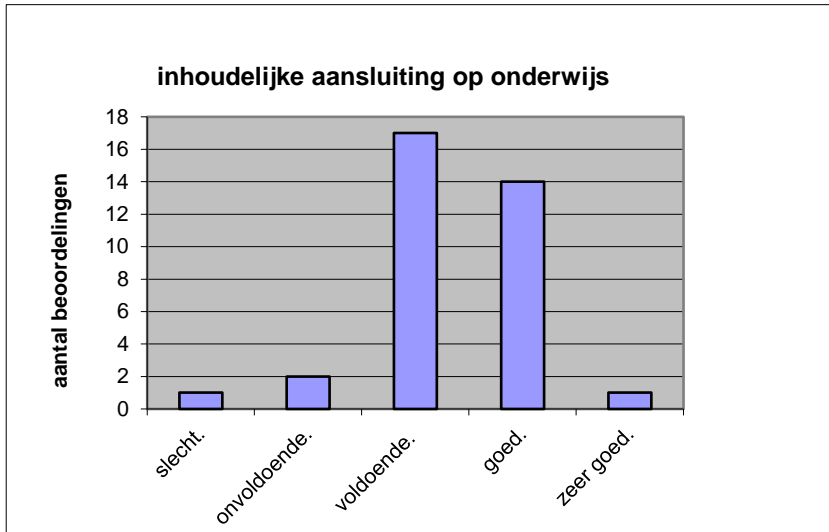
gemiddelde	1,66
standaardafw	0,48

Wat is uw oordeel over de inhoudelijke aansluiting van het examen bij het gegeven onderwijs?

- zeer goed.
- goed.
- voldoende.
- onvoldoende.
- slecht.

	Abs	Perc.
zeer goed.	1	3%
goed.	14	40%
voldoende.	17	49%
onvoldoende.	2	6%
slecht.	1	3%
<b>N=</b>	<b>35</b>	<b>100%</b>

gemiddelde	3,34
standaardafw	0,76

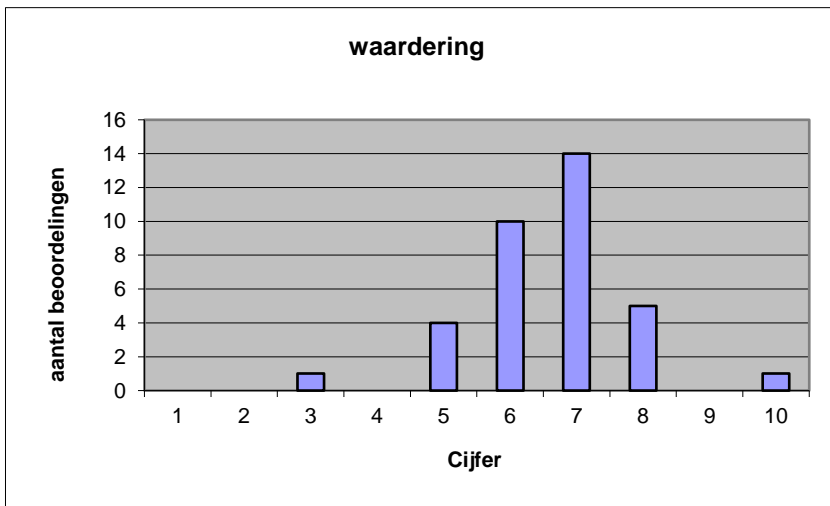


Welk cijfer zou u dit examen geven?  
Ik geef dit examen een:

- 1
- 2
- 3
- 4
- 5
- 6
- 7
- 8
- 9
- 10

	Abs.	Perc.
0	0	0%
1	0	0%
2	1	3%
3	0	0%
4	4	11%
5	10	29%
6	14	40%
7	5	14%
8	0	0%
9	1	3%
<b>N=</b>	<b>35</b>	<b>100%</b>

gemiddelde	6,60
standaardafw	1,22



**Quick scan**  
**VWO management & organisatie (bezem) 2021 tijdvak 1**

**Correlatietabel**

	Lengte examen		
		Aansluiting onderwijs	
			Cijfer examen (waardering)
Moeilijkheidsgraad	0,32	0,62	0,70
Lengte examen		0,17	0,41
Aansluiting onderwijs			0,78

Moeilijkheidsgraad	1 = te moeilijk, 5 = te makkelijk
Lengte examen	1 = te lang, 3 = te kort
Aansluiting onderwijs	hercodeerd: slecht=1; zeer goed=5
Cijfer examen (waardering)	1=slecht; 10 = uitmuntend

Ingeschreven leerlingen	114
Ingezonden leerlingen	94
Totaal aantal scholen	71
Aantal reacties	35
Van aantal scholen	35
Percentage van totaal aantal scholen	49,30%
Aantal docenten	34
Aantal mailadressen	33