

Quick scan

21127 VWO maatschappijwetenschappen 2021 tijdvak 1

Wat is uw oordeel over de moeilijkheidsgraad van het examen?

Ik vind het examen

te moeilijk.

moeilijk.

niet te moeilijk/niet te makkelijk.

makkelijk.

te makkelijk.

Abs.

27 14%

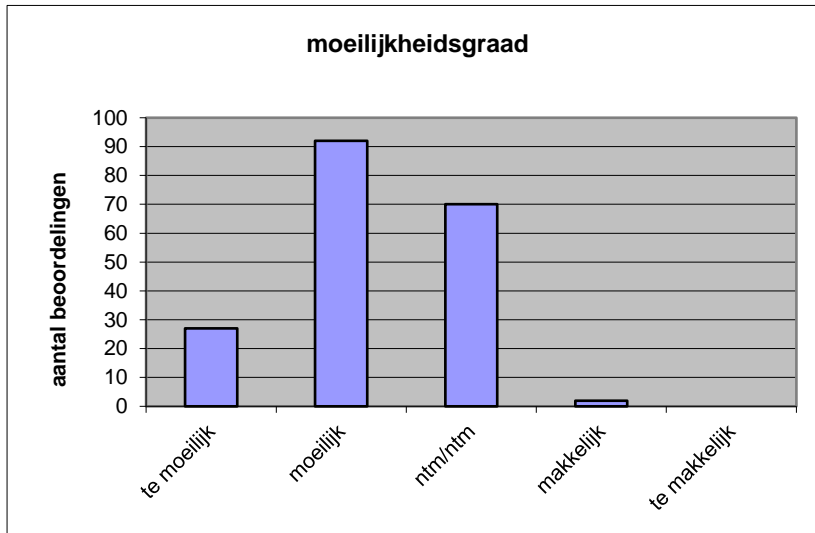
92 48%

70 37%

2 1%

0 0%

N= 191 100%



gemiddelde	2,25
standaardafw.	0,70

Wat is uw oordeel over de lengte van het examen in verhouding tot de tijd die de kandidaat ervoor beschikbaar heeft?

Het examen is

te lang.

precies goed.

te kort.

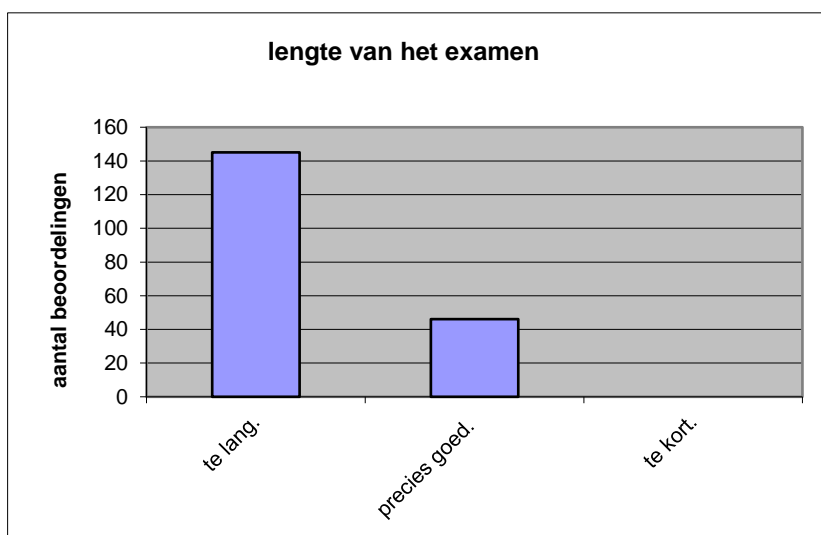
Abs.

145 76%

46 24%

0 0%

N= 191 100%



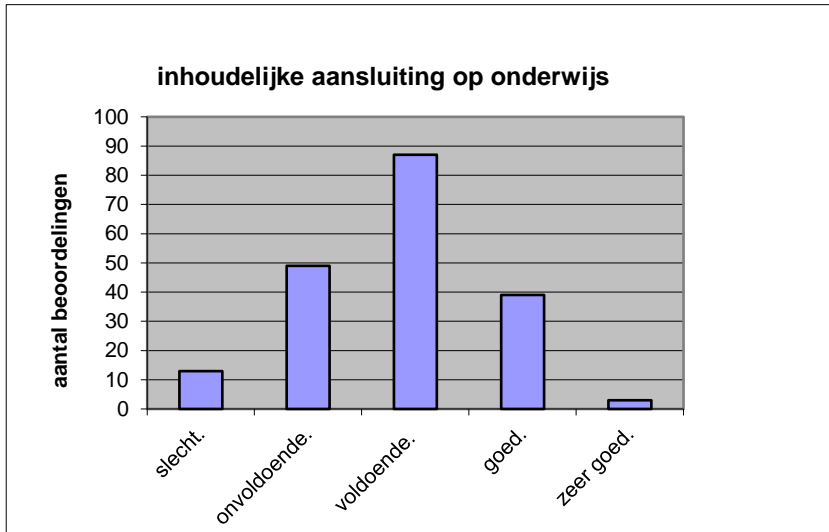
gemiddelde	1,24
standaardafw	0,43

Wat is uw oordeel over de inhoudelijke aansluiting van het examen bij het gegeven onderwijs?

- zeer goed.
- goed.
- voldoende.
- onvoldoende.
- slecht.

	Abs	Perc.
zeer goed.	3	2%
goed.	39	20%
voldoende.	87	46%
onvoldoende.	49	26%
slecht.	13	7%
N=	191	100%

gemiddelde	2,84
standaardafw	0,88

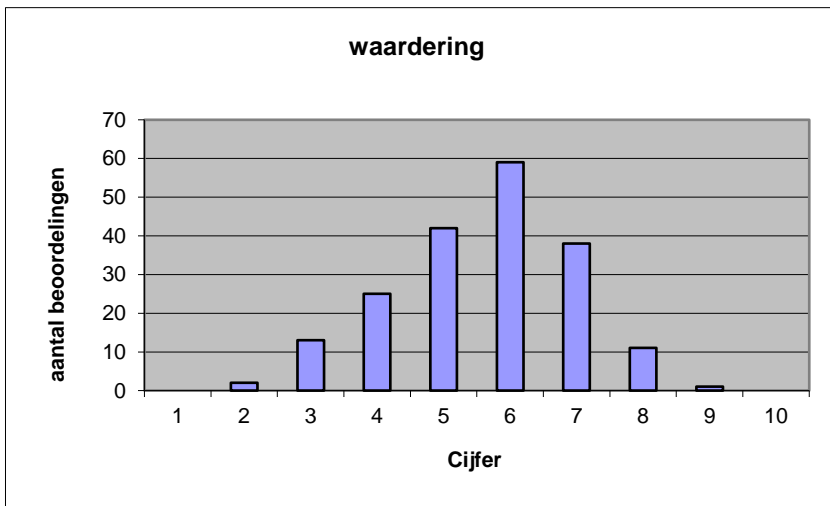


Welk cijfer zou u dit examen geven?
Ik geef dit examen een:

- 1
- 2
- 3
- 4
- 5
- 6
- 7
- 8
- 9
- 10

	Abs.	Perc.
1	0	0%
2	2	1%
3	13	7%
4	25	13%
5	42	22%
6	59	31%
7	38	20%
8	11	6%
9	1	1%
10	0	0%
N=	191	100%

gemiddelde	5,60
standaardafw	1,36



Quick scan
VWO maatschappijwetenschappen 2021 tijdvak 1

Correlatietabel

	Lengte examen		
		Aansluiting onderwijs	
			Cijfer examen (waardering)
Moeilijkheidsgraad	0,20	0,28	0,52
Lengte examen		0,13	0,27
Aansluiting onderwijs			0,71

Moeilijkheidsgraad	1 = te moeilijk, 5 = te makkelijk
Lengte examen	1 = te lang, 3 = te kort
Aansluiting onderwijs	hercodeerd: slecht=1; zeer goed=5
Cijfer examen (waardering)	1=slecht; 10 = uitmuntend

Ingeschreven leerlingen	3273
Ingezonden leerlingen	2826
Totaal aantal scholen	199
Aantal reacties	191
Van aantal scholen	159
Percentage van totaal aantal scholen	79,90%
Aantal docenten	166
Aantal mailadressen	168