

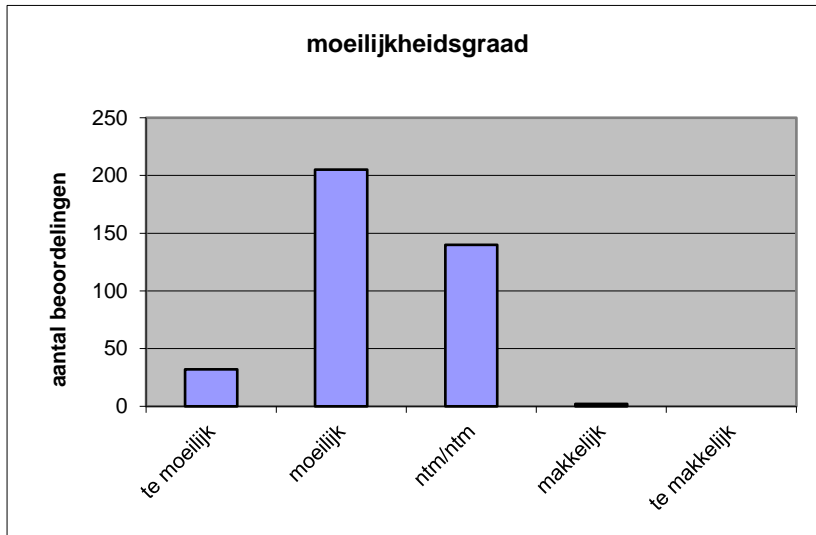
Quick scan
21128 VWO kunst (algemeen) 2021 tijdvak 1

Wat is uw oordeel over de moeilijkheidsgraad van het examen?

Ik vind het examen

- te moeilijk.
- moeilijk.
- niet te moeilijk/niet te makkelijk.
- makkelijk.
- te makkelijk.

	Abs.	Perc.
te moeilijk.	32	8%
moeilijk.	205	54%
niet te moeilijk/niet te makkelijk.	140	37%
makkelijk.	2	1%
te makkelijk.	0	0%
N=	379	100%



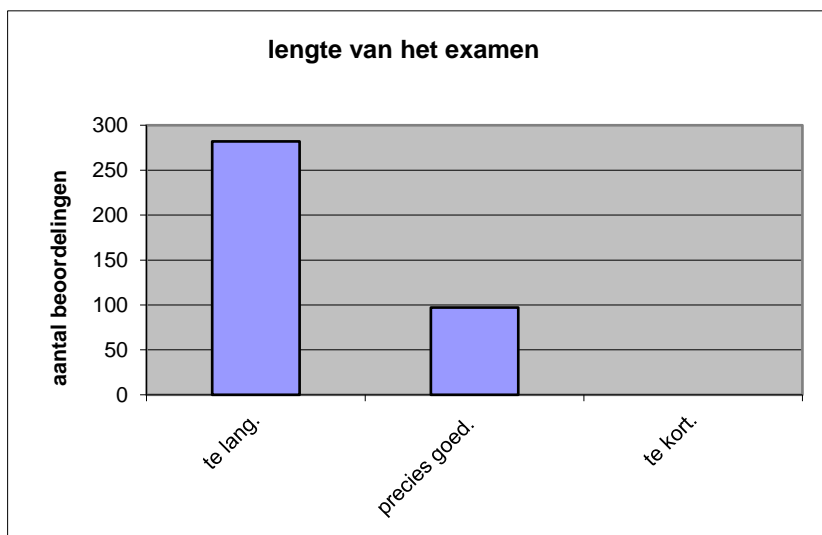
gemiddelde	2,30
standaardafw.	0,62

Wat is uw oordeel over de lengte van het examen in verhouding tot de tijd die de kandidaat ervoor beschikbaar heeft?

Het examen is

- te lang.
- precies goed.
- te kort.

	Abs.	Perc
te lang.	282	74%
precies goed.	97	26%
te kort.	0	0%
N=	379	100%



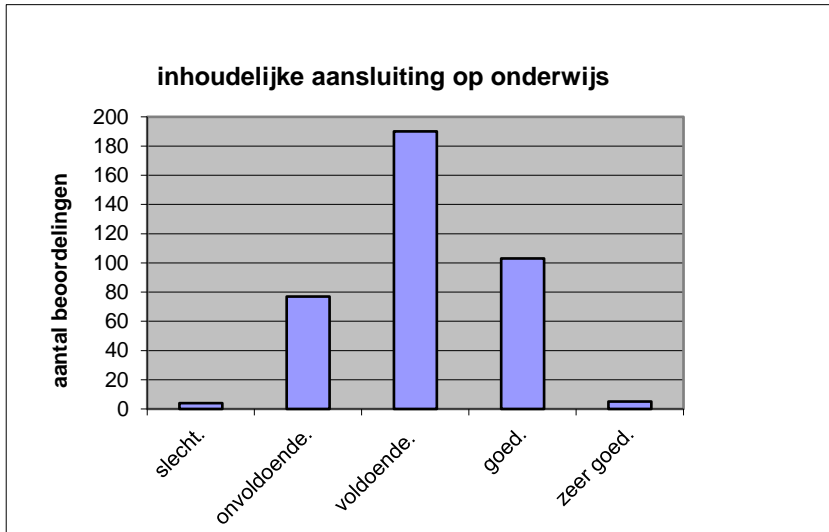
gemiddelde	1,26
standaardafw	0,44

Wat is uw oordeel over de inhoudelijke aansluiting van het examen bij het gegeven onderwijs?

- zeer goed.
- goed.
- voldoende.
- onvoldoende.
- slecht.

	Abs	Perc.
zeer goed.	5	1%
goed.	103	27%
voldoende.	190	50%
onvoldoende.	77	20%
slecht.	4	1%
N=	379	100%

gemiddelde	3,07
standaardafw	0,75

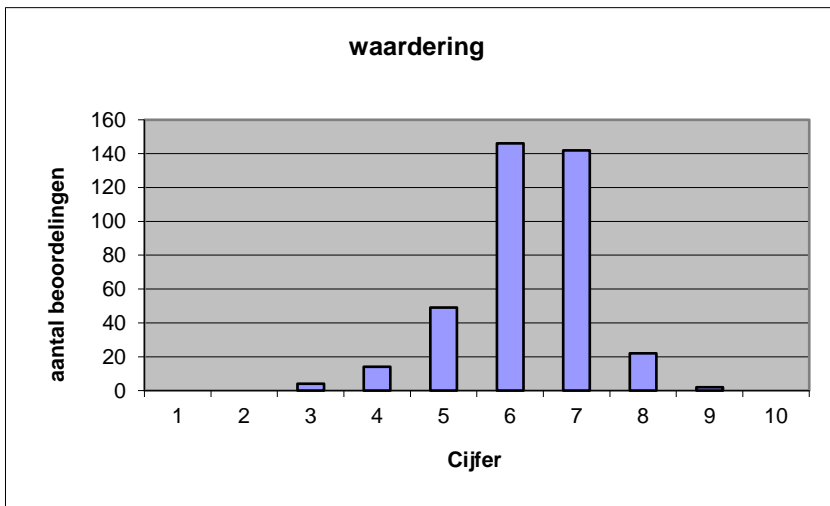


Welk cijfer zou u dit examen geven?
Ik geef dit examen een:

- 1
- 2
- 3
- 4
- 5
- 6
- 7
- 8
- 9
- 10

	Abs.	Perc.
1	0	0%
2	0	0%
3	4	1%
4	14	4%
5	49	13%
6	146	39%
7	142	37%
8	22	6%
9	2	1%
10	0	0%
N=	379	100%

gemiddelde	6,27
standaardafw	0,98



Quick scan
VWO kunst (algemeen) 2021 tijdvak 1

Correlatietabel

	Lengte examen		
		Aansluiting onderwijs	
			Cijfer examen (waardering)
Moeilijkheidsgraad	0,21	0,40	0,56
Lengte examen		0,09	0,23
Aansluiting onderwijs			0,70

Moeilijkheidsgraad	1 = te moeilijk, 5 = te makkelijk
Lengte examen	1 = te lang, 3 = te kort
Aansluiting onderwijs	hercodeerd: slecht=1; zeer goed=5
Cijfer examen (waardering)	1=slecht; 10 = uitmuntend

Ingeschreven leerlingen	4231
Ingezonden leerlingen	3939
Totaal aantal scholen	342
Aantal reacties	379
Van aantal scholen	275
Percentage van totaal aantal scholen	80,41%
Aantal docenten	286
Aantal mailadressen	290