

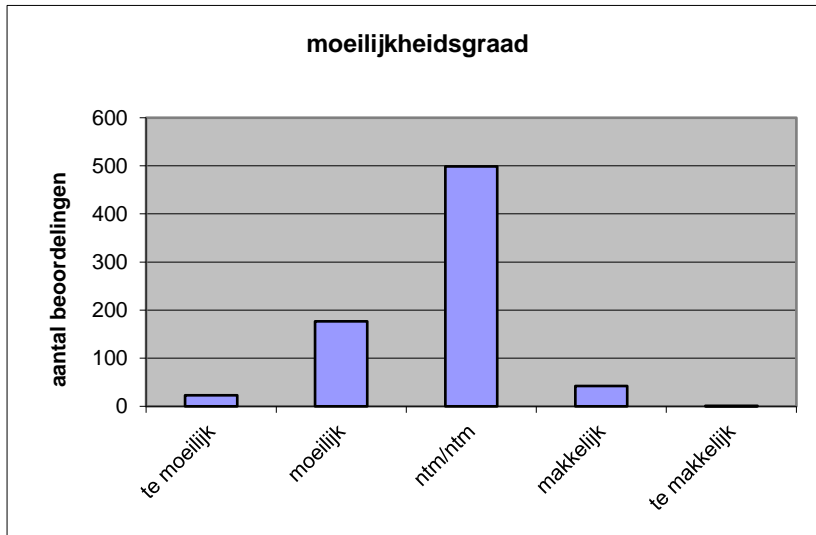
Quick scan
21112 VWO geschiedenis 2021 tijdvak 1

Wat is uw oordeel over de moeilijkheidsgraad van het examen?

Ik vind het examen

- te moeilijk.
- moeilijk.
- niet te moeilijk/niet te makkelijk.
- makkelijk.
- te makkelijk.

	Abs.	Perc.
te moeilijk.	23	3%
moeilijk.	177	24%
niet te moeilijk/niet te makkelijk.	499	67%
makkelijk.	42	6%
te makkelijk.	1	0%
N=	742	100%



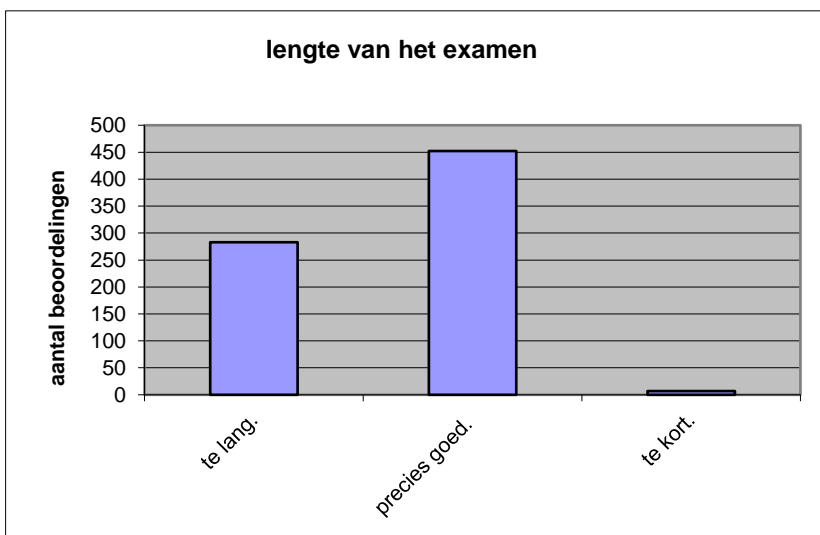
gemiddelde	2,76
standaardafw.	0,61

Wat is uw oordeel over de lengte van het examen in verhouding tot de tijd die de kandidaat ervoor beschikbaar heeft?

Het examen is

- te lang.
- precies goed.
- te kort.

	Abs.	Perc
te lang.	283	38%
precies goed.	452	61%
te kort.	7	1%
N=	742	100%



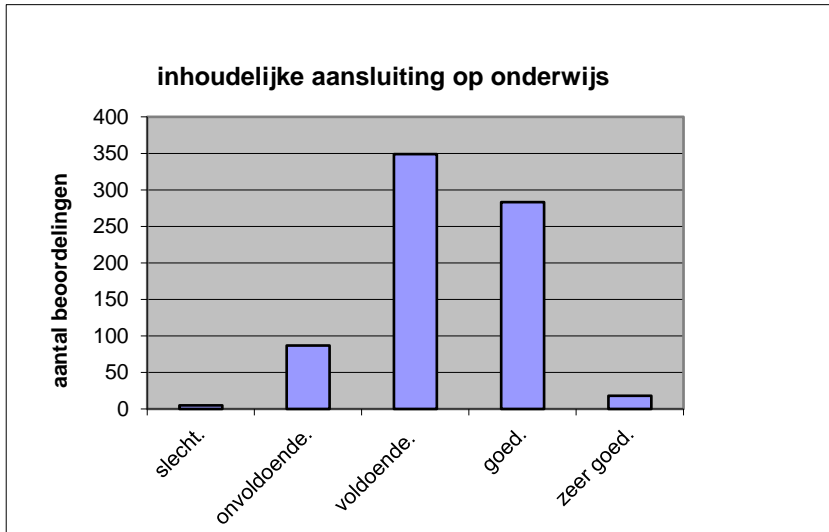
gemiddelde	1,63
standaardafw	0,50

Wat is uw oordeel over de inhoudelijke aansluiting van het examen bij het gegeven onderwijs?

- zeer goed.
- goed.
- voldoende.
- onvoldoende.
- slecht.

	Abs	Perc.
zeer goed.	18	2%
goed.	283	38%
voldoende.	349	47%
onvoldoende.	87	12%
slecht.	5	1%
N=	742	100%

gemiddelde	3,30
standaardafw	0,73

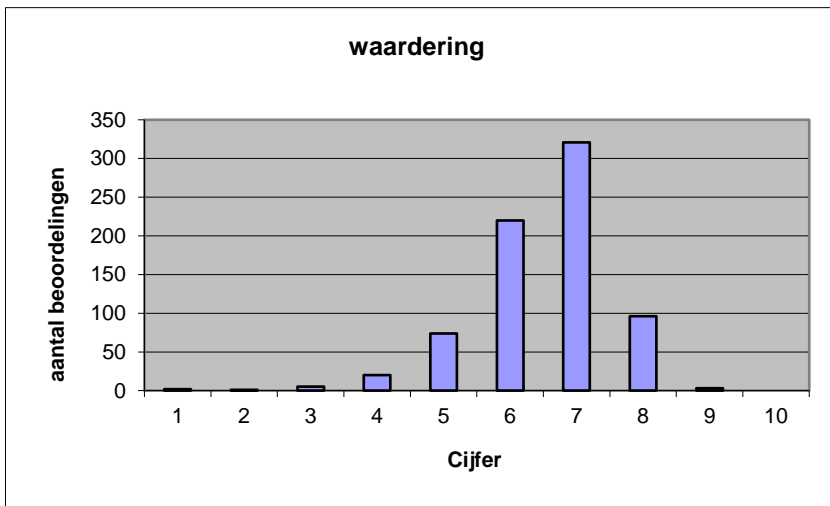


Welk cijfer zou u dit examen geven?
Ik geef dit examen een:

- 1
- 2
- 3
- 4
- 5
- 6
- 7
- 8
- 9
- 10

	Abs.	Perc.
1	2	0%
2	1	0%
3	5	1%
4	20	3%
5	74	10%
6	220	30%
7	321	43%
8	96	13%
9	3	0%
10	0	0%
N=	742	100%

gemiddelde	6,51
standaardafw	1,04



Quick scan
VWO geschiedenis 2021 tijdvak 1

Correlatietabel

	Lengte examen		
		Aansluiting onderwijs	
			Cijfer examen (waardering)
Moeilijkheidsgraad	0,21	0,26	0,41
Lengte examen		0,07	0,24
Aansluiting onderwijs			0,61

Moeilijkheidsgraad	1 = te moeilijk, 5 = te makkelijk
Lengte examen	1 = te lang, 3 = te kort
Aansluiting onderwijs	hercodeerd: slecht=1; zeer goed=5
Cijfer examen (waardering)	1=slecht; 10 = uitmuntend

Ingeschreven leerlingen	16669
Ingezonden leerlingen	14228
Totaal aantal scholen	588
Aantal reacties	742
Van aantal scholen	508
Percentage van totaal aantal scholen	86,39%
Aantal docenten	627
Aantal mailadressen	633