

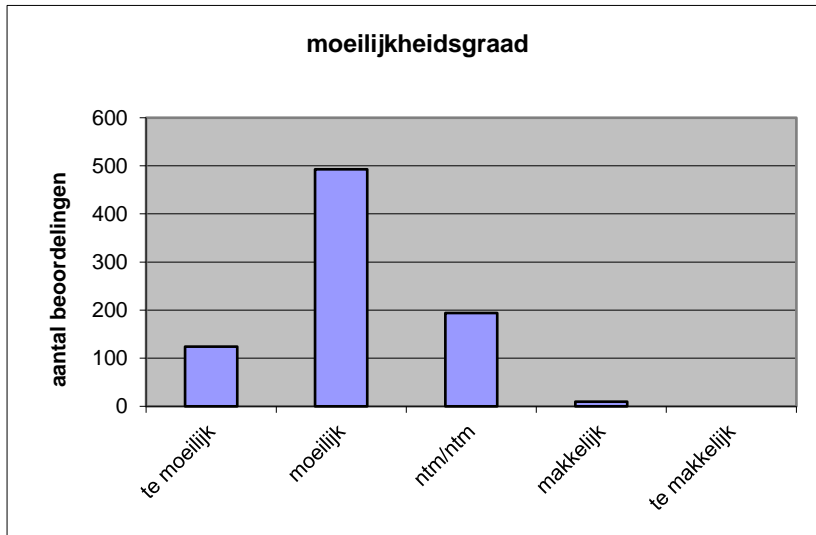
**Quick scan**  
**21120 VWO economie 2021 tijdvak 1**

Wat is uw oordeel over de moeilijkheidsgraad van het examen?

Ik vind het examen

- te moeilijk.
- moeilijk.
- niet te moeilijk/niet te makkelijk.
- makkelijk.
- te makkelijk.

	<b>Abs.</b>	<b>Perc.</b>
te moeilijk.	124	15%
moeilijk.	493	60%
niet te moeilijk/niet te makkelijk.	194	24%
makkelijk.	10	1%
te makkelijk.	0	0%
<b>N=</b>	<b>821</b>	<b>100%</b>



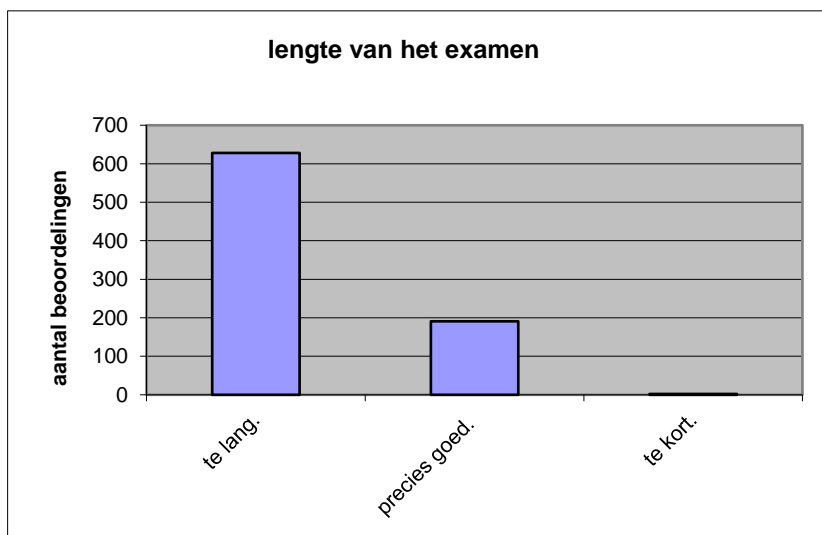
gemiddelde	2,11
standaardafw.	0,65

Wat is uw oordeel over de lengte van het examen in verhouding tot de tijd die de kandidaat ervoor beschikbaar heeft?

Het examen is

- te lang.
- precies goed.
- te kort.

	<b>Abs.</b>	<b>Perc.</b>
te lang.	628	76%
precies goed.	191	23%
te kort.	2	0%
<b>N=</b>	<b>821</b>	<b>100%</b>



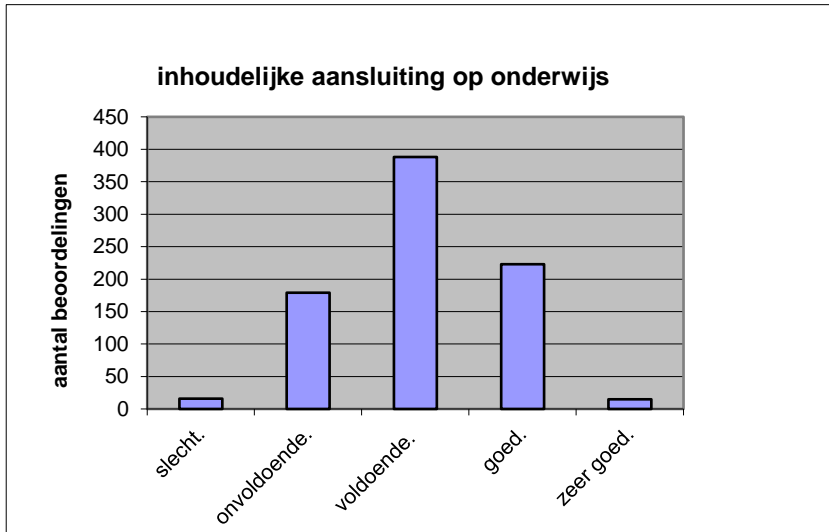
gemiddelde	1,24
standaardafw	0,43

Wat is uw oordeel over de inhoudelijke aansluiting van het examen bij het gegeven onderwijs?

- zeer goed.
- goed.
- voldoende.
- onvoldoende.
- slecht.

	Abs	Perc.
zeer goed.	15	2%
goed.	223	27%
voldoende.	388	47%
onvoldoende.	179	22%
slecht.	16	2%
<b>N=</b>	<b>821</b>	<b>100%</b>

gemiddelde	3,05
standaardafw	0,80

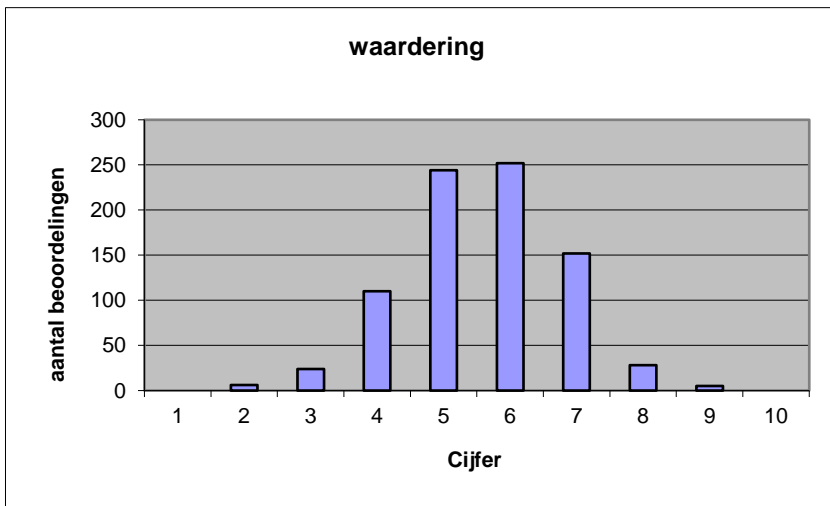


Welk cijfer zou u dit examen geven?  
Ik geef dit examen een:

- 1
- 2
- 3
- 4
- 5
- 6
- 7
- 8
- 9
- 10

	Abs.	Perc.
1	0	0%
2	6	1%
3	24	3%
4	110	13%
5	244	30%
6	252	31%
7	152	19%
8	28	3%
9	5	1%
10	0	0%
<b>N=</b>	<b>821</b>	<b>100%</b>

gemiddelde	5,59
standaardafw	1,19



**Quick scan**  
**VWO economie 2021 tijdvak 1**

**Correlatietabel**

	Lengte examen		
		Aansluiting onderwijs	
			Cijfer examen (waardering)
Moeilijkheidsgraad	0,17	0,24	0,53
Lengte examen		0,08	0,27
Aansluiting onderwijs			0,63

Moeilijkheidsgraad	1 = te moeilijk, 5 = te makkelijk
Lengte examen	1 = te lang, 3 = te kort
Aansluiting onderwijs	hercodeerd: slecht=1; zeer goed=5
Cijfer examen (waardering)	1=slecht; 10 = uitmuntend

Ingeschreven leerlingen	18850
Ingezonden leerlingen	17252
Totaal aantal scholen	589
Aantal reacties	821
Van aantal scholen	507
Percentage van totaal aantal scholen	86,08%
Aantal docenten	626
Aantal mailadressen	645