

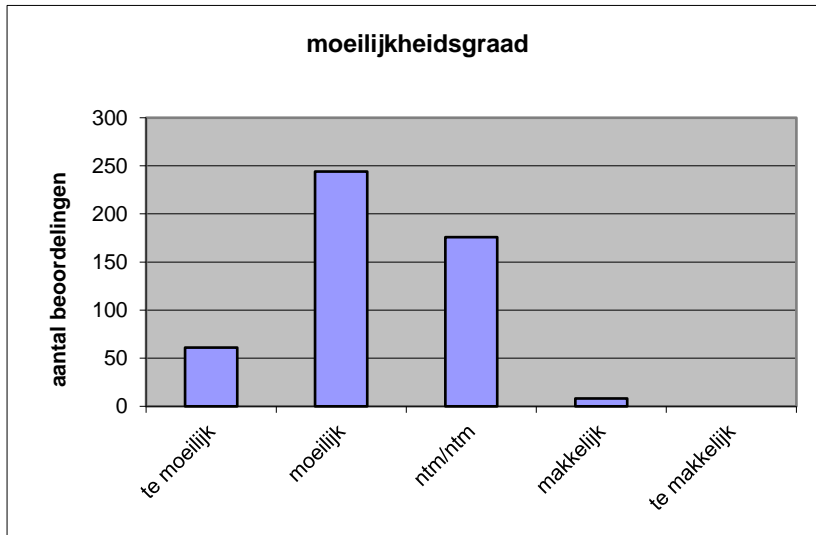
Quick scan
21121 VWO bedrijfseconomie 2021 tijdvak 1

Wat is uw oordeel over de moeilijkheidsgraad van het examen?

Ik vind het examen

- te moeilijk.
- moeilijk.
- niet te moeilijk/niet te makkelijk.
- makkelijk.
- te makkelijk.

	Abs.	Perc.
te moeilijk.	61	12%
moeilijk.	244	50%
niet te moeilijk/niet te makkelijk.	176	36%
makkelijk.	8	2%
te makkelijk.	0	0%
N=	489	100%



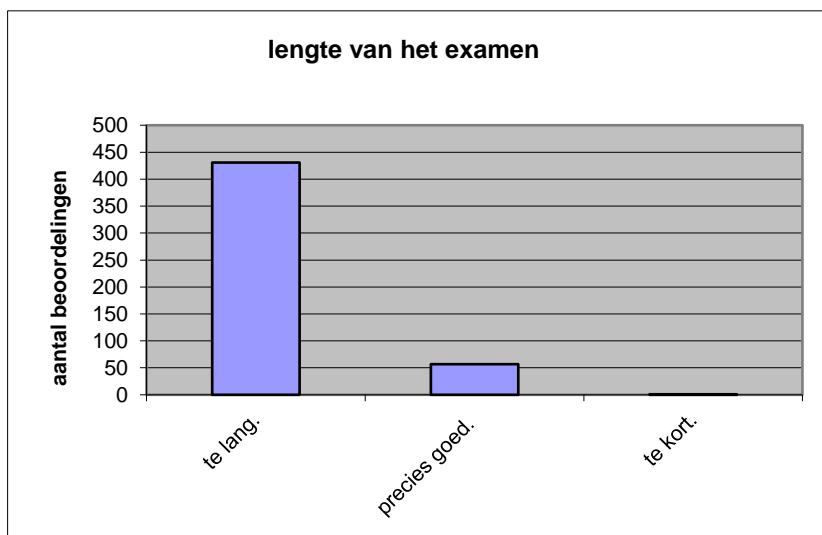
gemiddelde	2,27
standaardafw.	0,69

Wat is uw oordeel over de lengte van het examen in verhouding tot de tijd die de kandidaat ervoor beschikbaar heeft?

Het examen is

- te lang.
- precies goed.
- te kort.

	Abs.	Perc
te lang.	431	88%
precies goed.	57	12%
te kort.	1	0%
N=	489	100%



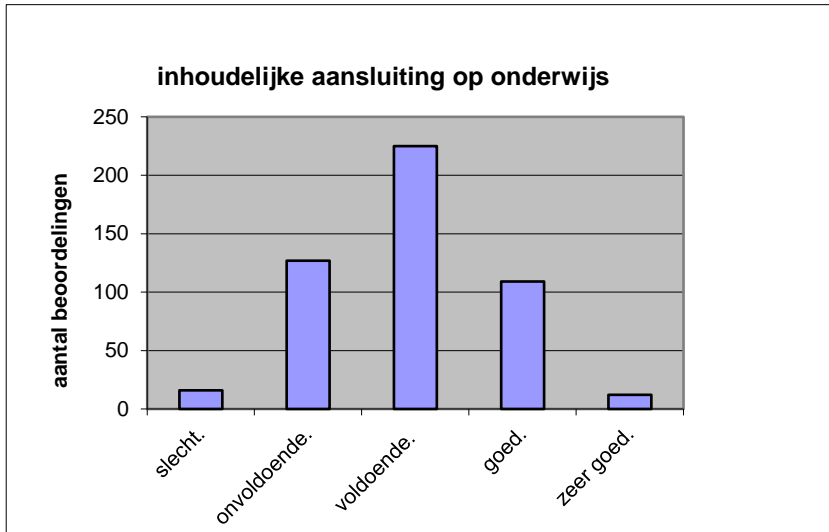
gemiddelde	1,12
standaardafw	0,33

Wat is uw oordeel over de inhoudelijke aansluiting van het examen bij het gegeven onderwijs?

- zeer goed.
- goed.
- voldoende.
- onvoldoende.
- slecht.

	Abs	Perc.
zeer goed.	12	2%
goed.	109	22%
voldoende.	225	46%
onvoldoende.	127	26%
slecht.	16	3%
N=	489	100%

gemiddelde	2,95
standaardafw	0,84

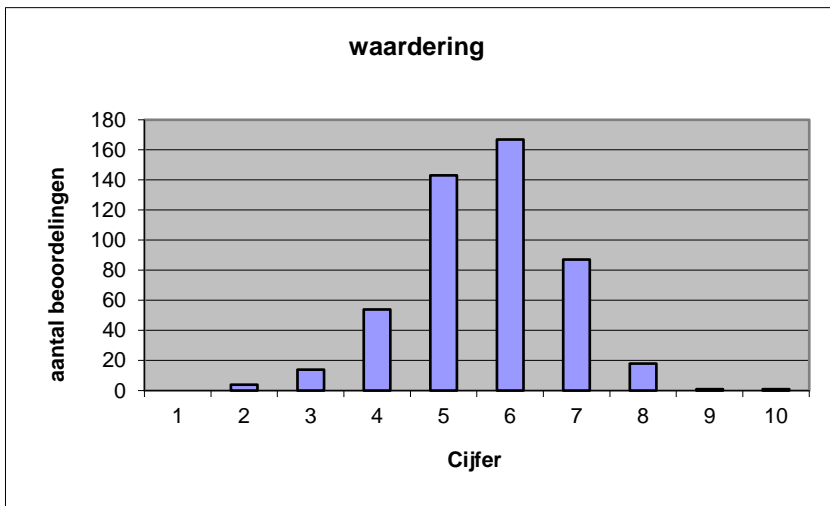


Welk cijfer zou u dit examen geven?
Ik geef dit examen een:

- 1
- 2
- 3
- 4
- 5
- 6
- 7
- 8
- 9
- 10

	Abs.	Perc.
1	0	0%
2	4	1%
3	14	3%
4	54	11%
5	143	29%
6	167	34%
7	87	18%
8	18	4%
9	1	0%
10	1	0%
N=	489	100%

gemiddelde	5,63
standaardafw	1,17



Quick scan
VWO bedrijfseconomie 2021 tijdvak 1

Correlatietabel

	Lengte examen		
		Aansluiting onderwijs	
			Cijfer examen (waardering)
Moeilijkheidsgraad	0,18	0,22	0,50
Lengte examen		0,09	0,20
Aansluiting onderwijs			0,67

Moeilijkheidsgraad	1 = te moeilijk, 5 = te makkelijk
Lengte examen	1 = te lang, 3 = te kort
Aansluiting onderwijs	hercodeerd: slecht=1; zeer goed=5
Cijfer examen (waardering)	1=slecht; 10 = uitmuntend

Ingeschreven leerlingen	9319
Ingezonden leerlingen	8478
Totaal aantal scholen	469
Aantal reacties	489
Van aantal scholen	379
Percentage van totaal aantal scholen	80,81%
Aantal docenten	420
Aantal mailadressen	420